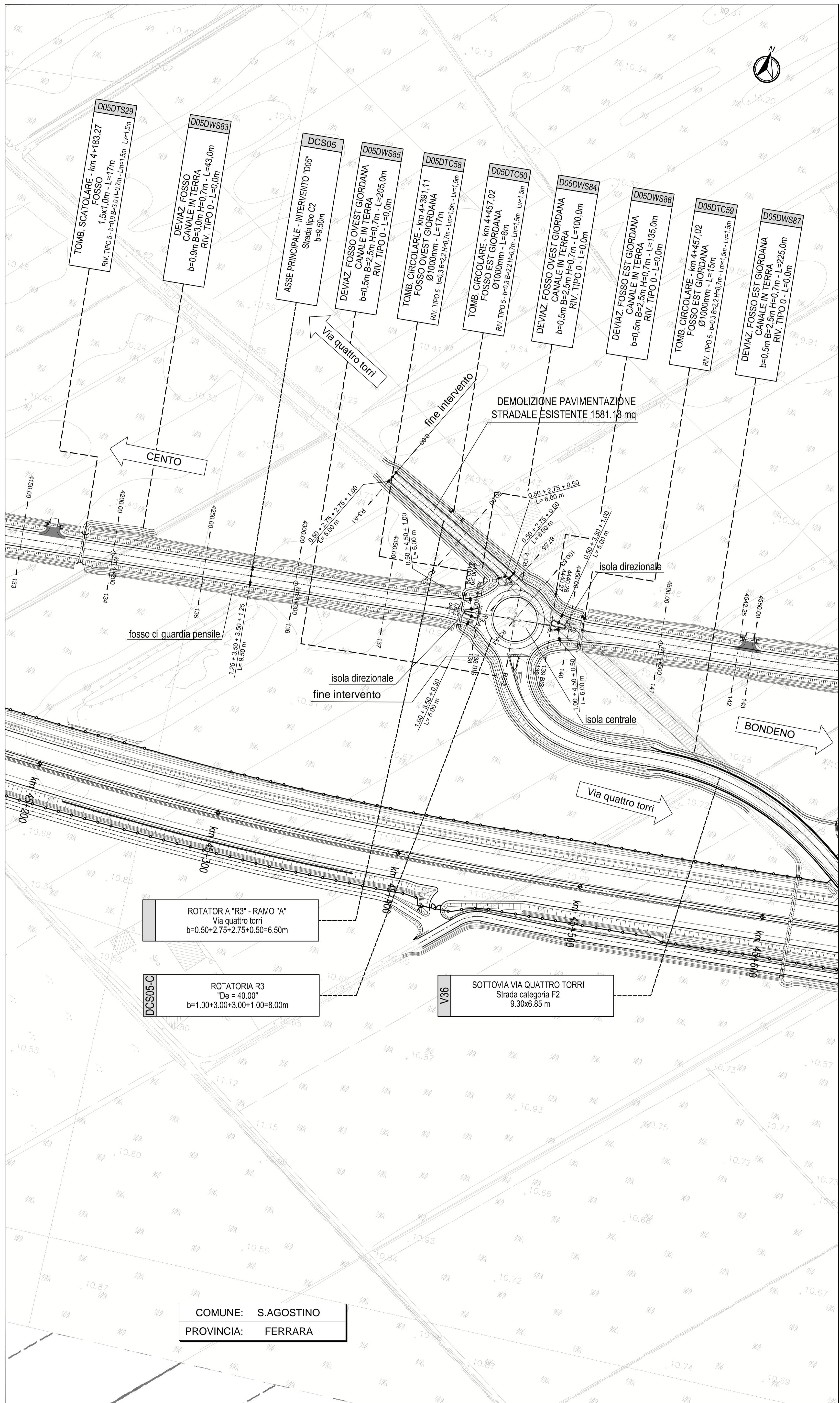
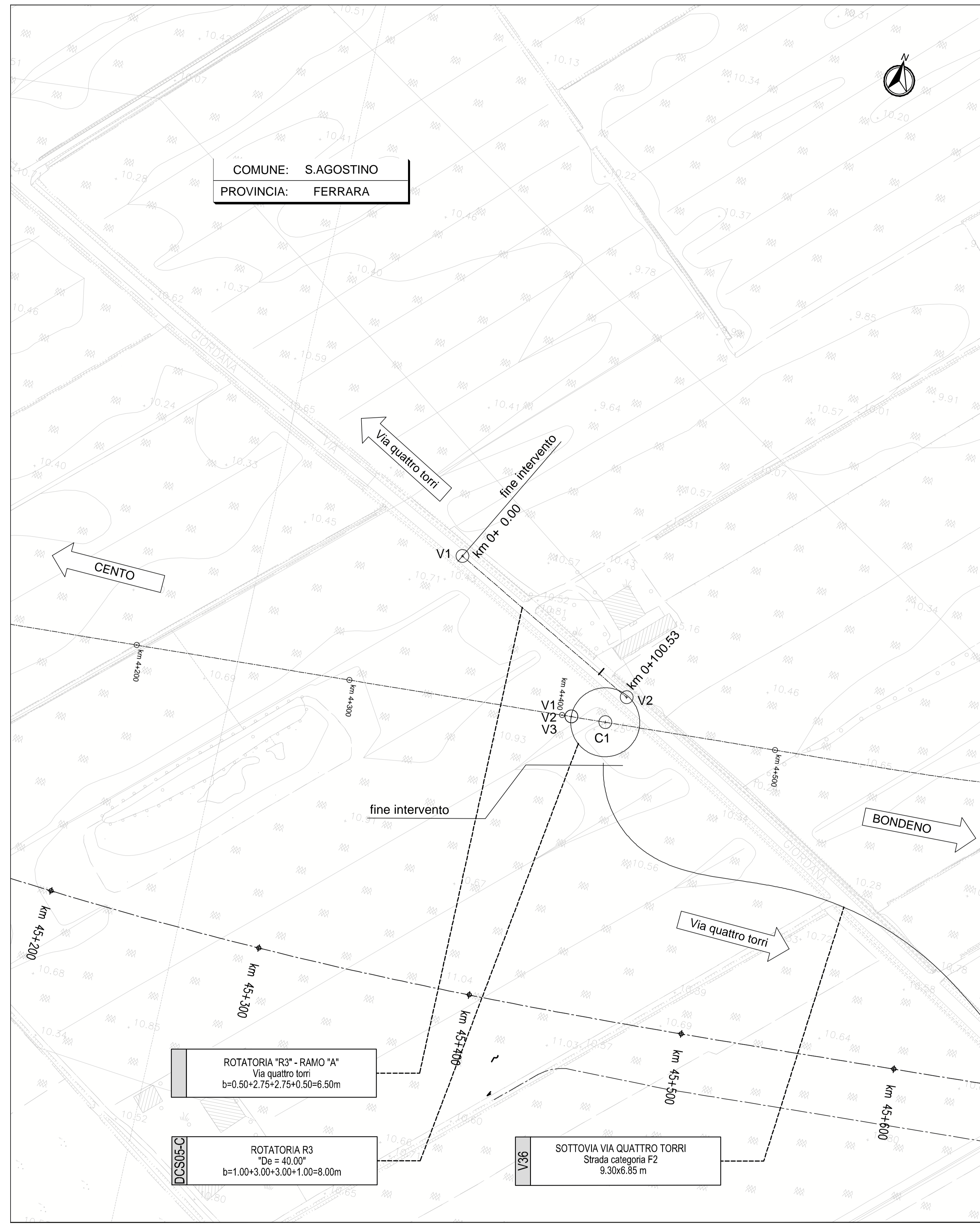


PLANIMETRIA DI PROGETTO
ROTATORIA R3



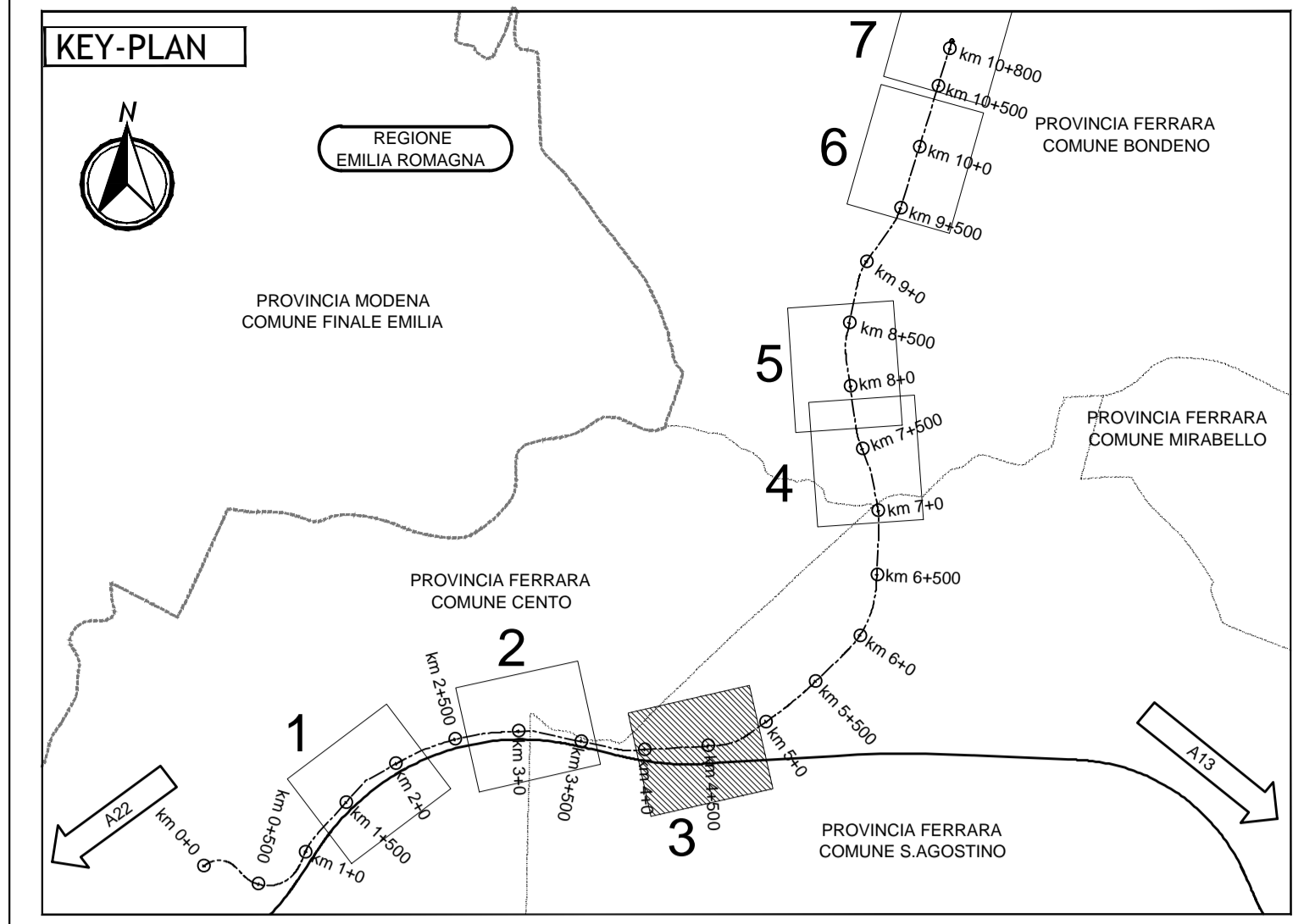
COMUNE: S.AGOSTINO
PROVINCIA: FERRARA

PLANIMETRIA DI TRACCIAMENTO
ROTATORIA R3



DATI DI TRACCIAMENTO

ROTATORIA R3				ASSE R3-A	
V1	231817.01 198007.47	V2	231817.01 198007.47	V1	231752.87 198070.61
V3	231817.01 198007.47			V2	231840.47 198021.28
C1	231833.00 198008.02				
V2					
R	16.00				
Ac	359.986				
T	0.00				
Sv	100.53				



LEGENDA
DEMOLIZIONE PACCHETTO STRADALE ESISTENTE sp. 50 cm

ELABORATI DI RIFERIMENTO

CARATTERISTICHE DEI MATERIALI

NOTE

IL CONCESSIONARIO
Regione Emilia-Romagna

IL CONCESSIONARIO
ARC AUTOSTRADA REGIONALE CISPADANA

AUTOSTRADA REGIONALE CISPADANA
DAL CASELLO DI REGGIOLO-ROLO SULLA A22
AL CASELLO DI FERRARA SUD SULLA A13
CODICE C.U.P. E8180800000009

PROGETTO DEFINITIVO

VIABILITA' DI ADDUZIONE AL SISTEMA AUTOSTRADALE - D04-08 (ex 1FE)
Raccordo Bondeno-Cento-Autostrada Cispadana
PROGETTAZIONE STRADALE
ASSE STRADALE - D05 (EX 1FE - TRATTO C)

PLANIMETRIE DI PROGETTO E TRACCIAMENTO ROTATORIA DCS05-C

IL PROGETTISTA
Alpina s.p.a.
Ing. Marco Bonfanti
Ing. Giuseppe Bonfanti

RESPONSABILE INTEGRAZIONE PRESTAZIONI SPECIALISTICHE
Ing. Emilio Salsi
Albo Ing. Regione Emilia n° 945

IL CONCESSIONARIO
Autostada Regionale Cispadana S.p.A.
L. PRESIDENTE
Giuseppe Bonfanti

REGIOLO-ROLO

G					
F					
E					
D					
C					
B					
A	17.04.2012	EMISSIONE	Ing. Magagnoli	Ing. Bonfanti	Ing. Salsi
REV.	DATA	DESCRIZIONE	REDAZIONE	CONTROLLO	APPROVAZIONE

IDENTIFICAZIONE ELABORATO
MAGGIO 2012
SCALA 1:1000