

REGIONE LAZIO
PROVINCIA DI LATINA
COMUNE DI LATINA

Impianto fotovoltaico per la produzione di energia elettrica sito nel Comune di Latina (LT) in loc. Scopeto Madonna Giulia, Borgo San Michele-Pontinia per n° 3 lotti, lotto 1 da 7002 kw, lotto 2 da 6855 kw, lotto 3 da 7708 kw alla tensione rete di 20 kv.

PROGETTO DEFINITIVO DELL'IMPIANTO DI PRODUZIONE COMPRESIVO DELLE OPERE DI RETE PER LA CONNESSIONE

ELABORATO
DOCUMENTAZIONE FOTOGRAFICA

DATA: Novembre 2021 **SCALA:** --

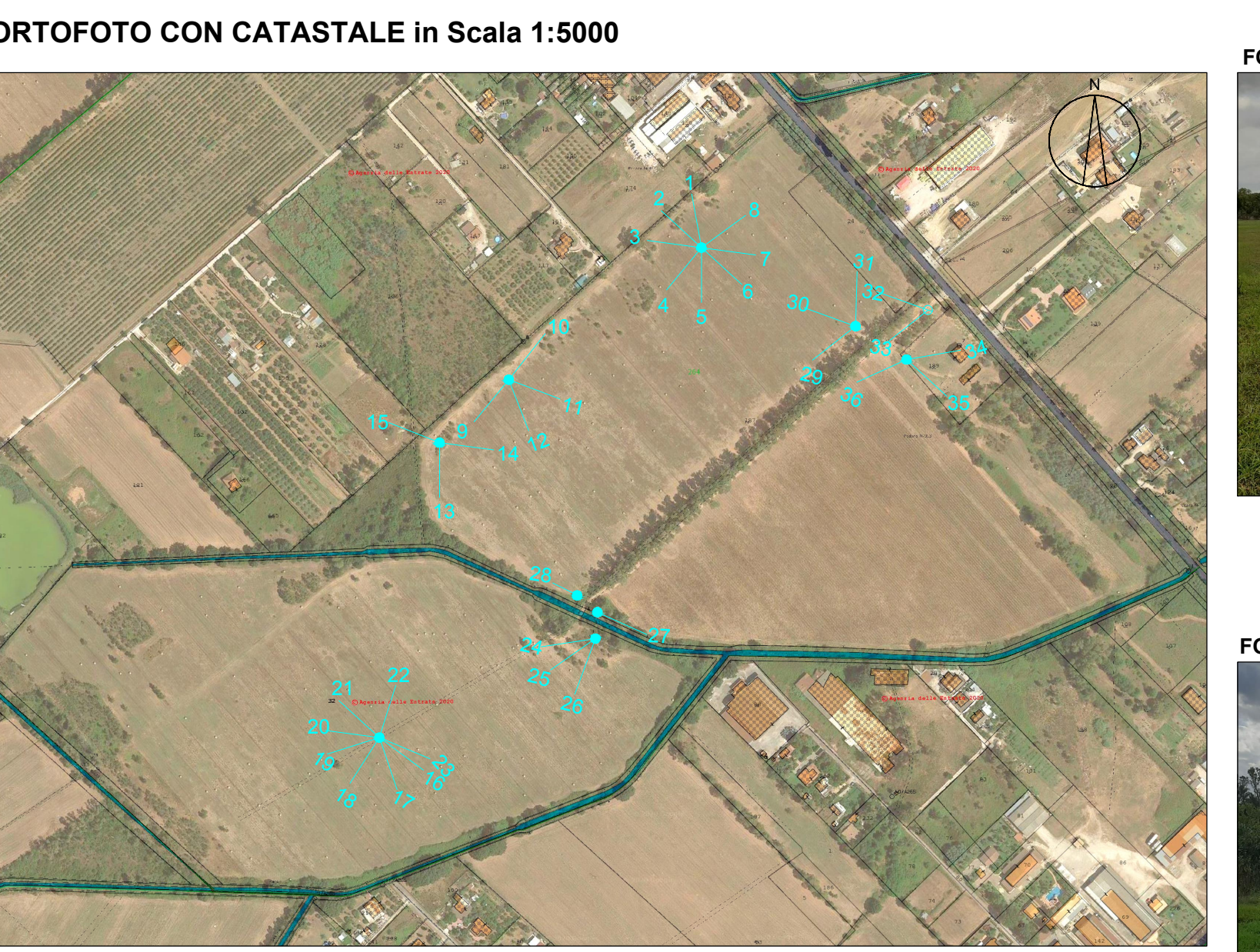
PROPONENTE NextPower Development Italia S.r.l.
 Via San Marco 21, Milano (MI)
 Partita IVA 11091860962
 PEC: npditalia@legalmail.it

ELABORATO DA:
Ing. Gennaro Gigli
 PROGETTAZIONI CIVILI ED INDUSTRIALI
 STUDIO TECNICO
 Via XXIV Maggio, 15
 04014 PONTINIA (LT)



revisione	descrizione	TAV.
A		16 V
B		
C		

Sono vietati l'uso e la riproduzione non autorizzati del presente elaborato



IMPIANTO DI PRODUZIONE
 Comune di Latina (LT)
 Foglio Catastale n. 264
 Particelle 24, 32, 187.

CABINE DI CONSEGNA
 Comune di Latina (LT)
 Foglio Catastale n. 264
 Particelle 187, 24.
 Coordinate geografiche cabina di consegna:
 Lat.: 41.425302° Long.: 12.985952°

FOTO 1



FOTO 2



FOTO 3



FOTO 4



FOTO 5



FOTO 6



FOTO 7



FOTO 8



FOTO 9



FOTO 10



FOTO 11



FOTO 12



FOTO 13



FOTO 14



FOTO 15



FOTO 16



FOTO 17



FOTO 18



FOTO 19



FOTO 20



FOTO 21



FOTO 22



FOTO 23



FOTO 24



FOTO 25



FOTO 26



FOTO 27



FOTO 28



FOTO 29



FOTO 30



FOTO 31



FOTO 32



FOTO 33



FOTO 34



FOTO 35



FOTO 36

