

LEGENDA

LABORATI DI RIFERIMENTO

CARATTERISTICHE DEI MATERIALI

NOTE

CONCITTADINI

APRA
 Azienda Provinciale per i Servizi Urbanistici
 Via S. Margherita, 10 - 41013 CASALDI FERROVA (MO)

CONCORSUARIO
 ARCC
 ARCC - ASSOCIATO REGIONALE CISPADANA

AUTOSTRADA REGIONALE CISPADANA DAL CASELLO DI REGGIOLO-ROLO SULLA AZZ AL CASELLO DI FERRARA SUD SULLA A13
 CODICE C.U.P. E81B000000009

PROGETTO DEFINITIVO

VIAIBILITÀ DI ADDIZIONE AL SISTEMA AUTOSTADALE - DQA-08 (ex 1F8)
 Recordio Bondeno-Cento-Autostadale Caspadano
 ASSE STRADALE - DQS EX 1FE - TRATTO C

PROFILLO LONGITUDINALE PROGETTO - TM 4

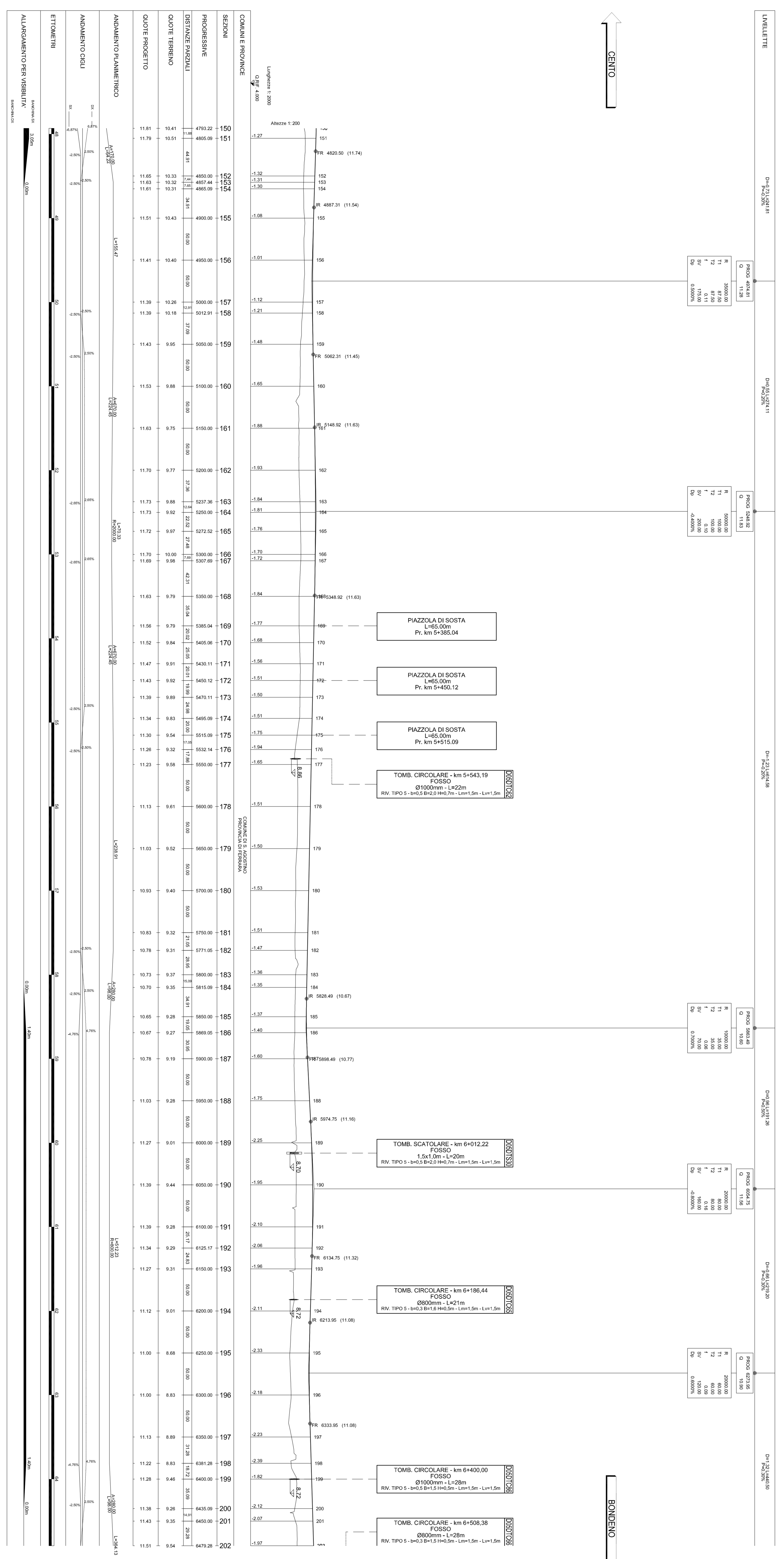
IL PROGETTISTA
 RESPONSABILE INVESTITORE
 PRESSIONE SPECIALISTE
 A.M. SpA - Via S. Margherita, 10 - 41013 CASALDI FERROVA (MO)

IL CONSECORSUARIO
 RESPONSABILE TECNICO
 ARCC - ASSOCIATO REGIONALE CISPADANA

ELABORAZIONE EMISSIONE
 DATA: 17/05/2012
 AUTORE: [Firma]
 VERIFICATORE: [Firma]
 APPROVATORE: [Firma]

IDENTIFICAZIONE ELABORATO
 DATA: 17/05/2012
 AUTORE: [Firma]
 VERIFICATORE: [Firma]
 APPROVATORE: [Firma]

SCALA
 1:2000/200



LINEELETTE

BONDENO

ETOMETRI

ALARGAMENTO PER VISIBILITÀ