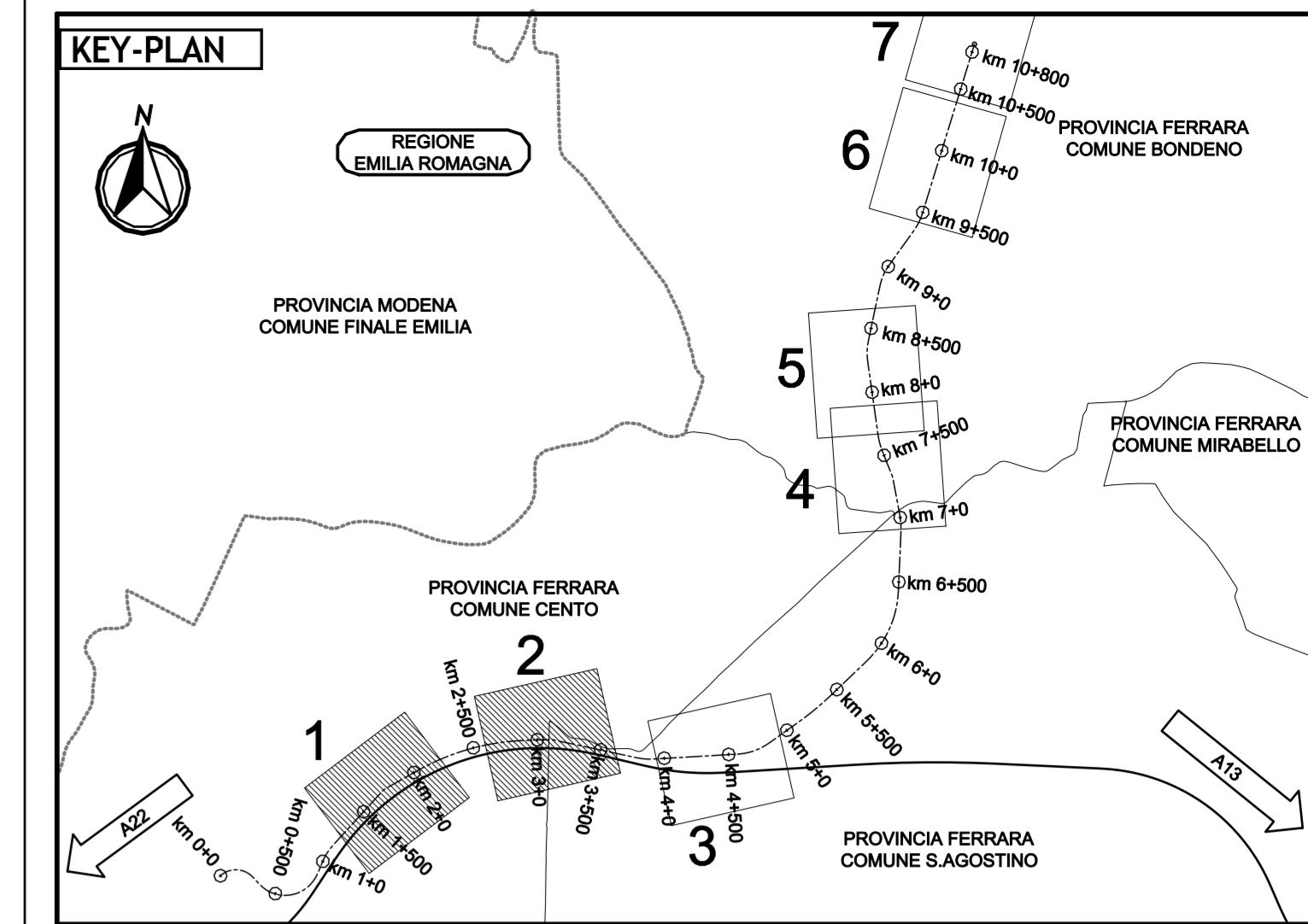
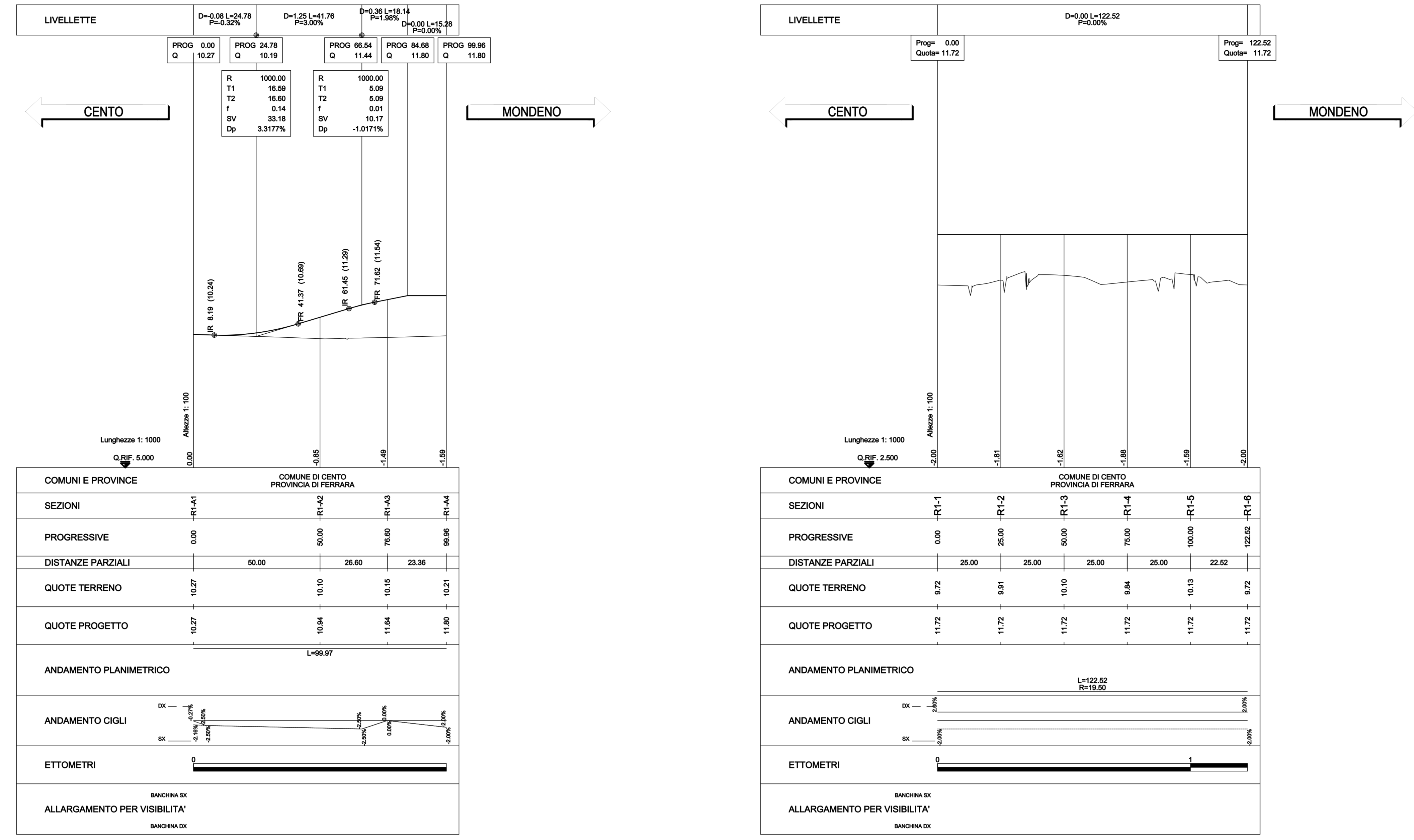


PROFILI LONGITUDINALI ROTATORIA 1  
SCALA 1000/100

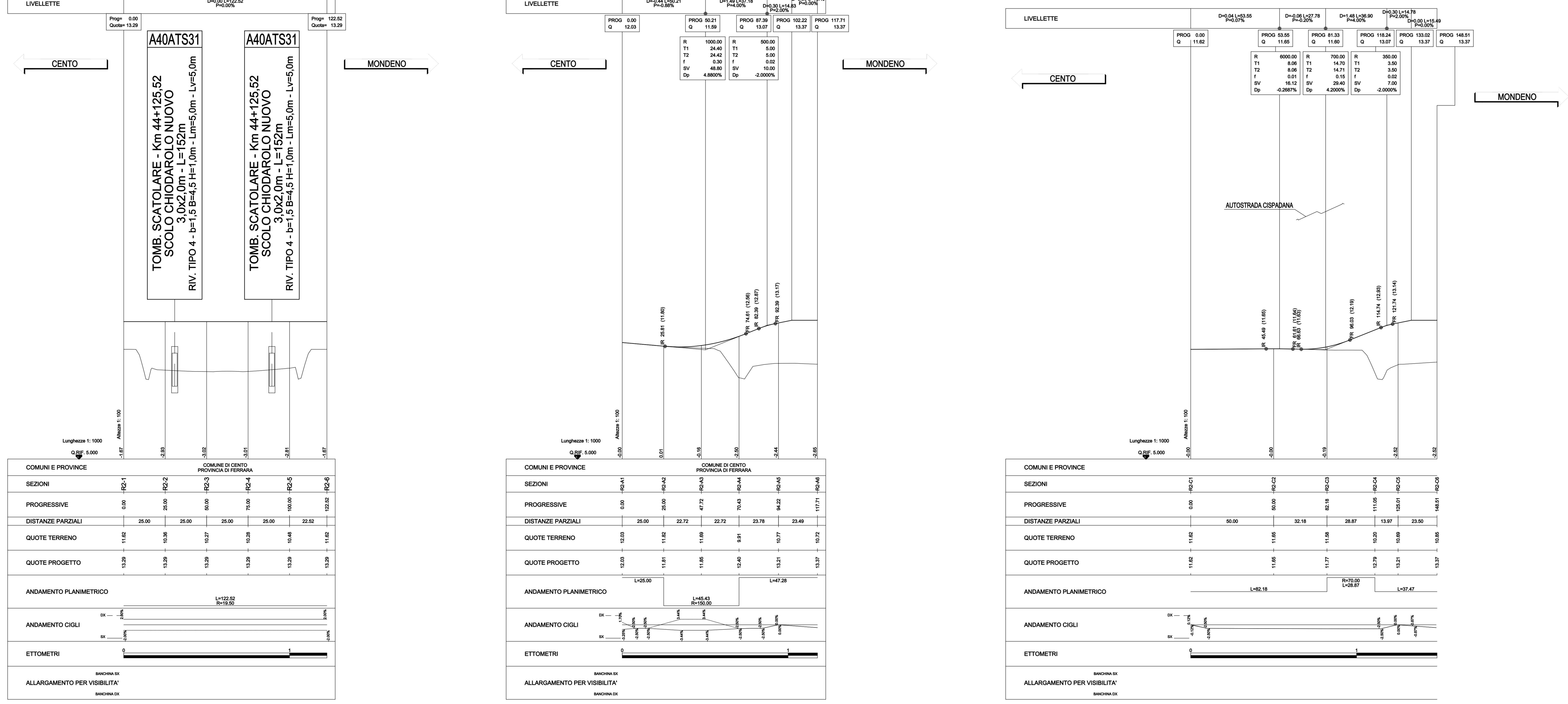


LEGENDA

ELABORATI DI RIFERIMENTO

CARATTERISTICHE DEI MATERIALI

PROFILI LONGITUDINALI ROTATORIA 2  
SCALA 1000/100



NOTE

IL CONCESSIONARIO  
ARC AUTOSTRADA REGIONALE CISPADANA

IL CONCESSIONARIO  
Autosole Regionali

**AUTOSTRADA REGIONALE CISPADANA**  
DAL CASELLO DI REGGIOLO-ROLO SULLA A22  
AL CASELLO DI FERRARA SUD SULLA A13  
CODICE C.U.P. E8180800060009

**PROGETTO DEFINITIVO**

VIABILITA' DI ADDUZIONE AL SISTEMA AUTOSTRADALE - D04-08 (ex 1FE)  
Raccordo Bondeno-Cento-Autostrada Cispadana  
PROGETTAZIONE STRADALE  
ASSE STRADALE - D05 (EX 1FE - TRATTO C)  
PROFILI LONGITUDINALI DI PROGETTO - ROTATORIE DC505-A, DC505-B - TAV 1

IL PROGETTISTA  
Alpina s.p.a.  
Dott. Ing. Marco Bonfanti  
Ufficio Ingegneria di Milano  
n. 4/2004

RESPONSABILE INTEGRAZIONE PRESTAZIONI SPECIALISTICHE  
Ing. Emilio Salsi  
Alto Ing. Raffaele Ferrini n° 545

IL CONCESSIONARIO  
Autosole Regionali  
Presidente  
Giovanni Pizzetti

17/04/2012 EMISSIONE  
Ing. Magagnoli, Ing. Bonfanti, Ing. Salsi

IDENTIFICAZIONE ELABORATO  
MAGGIO 2012

SCALE 1:1000/100