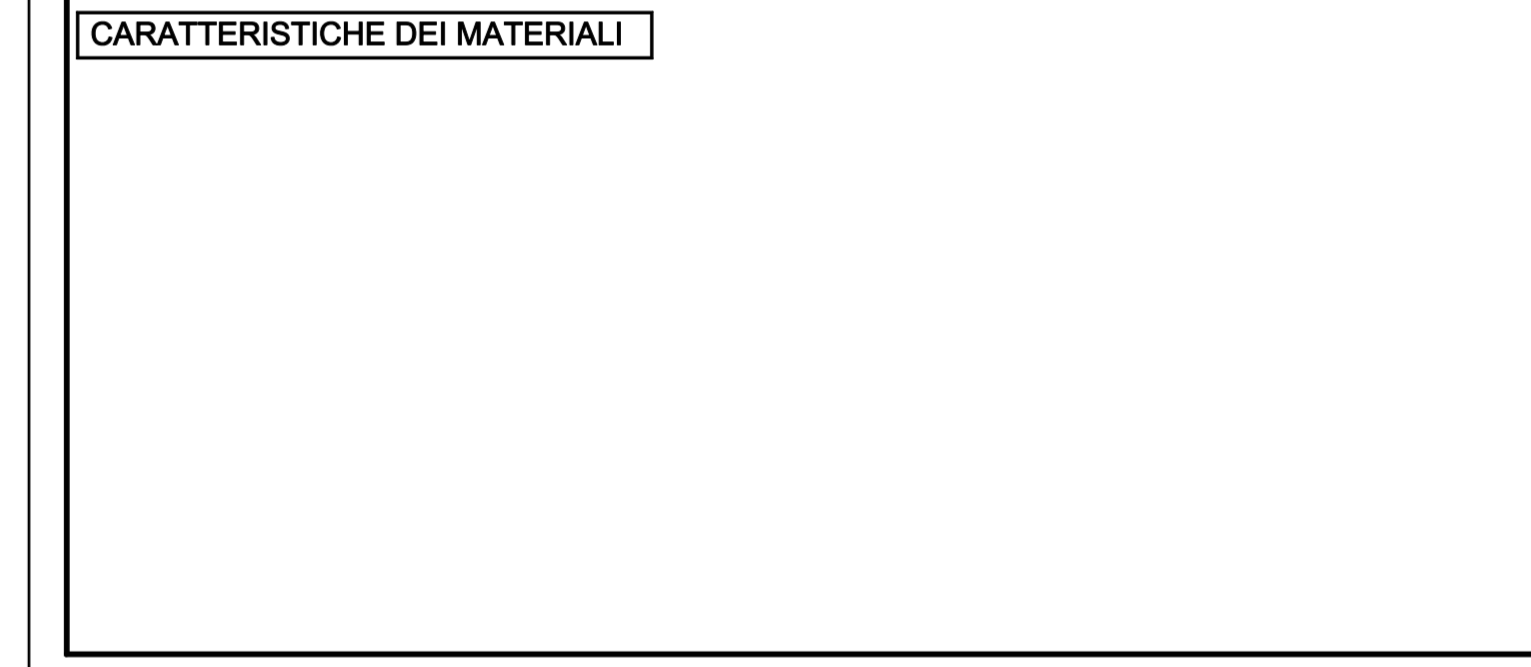
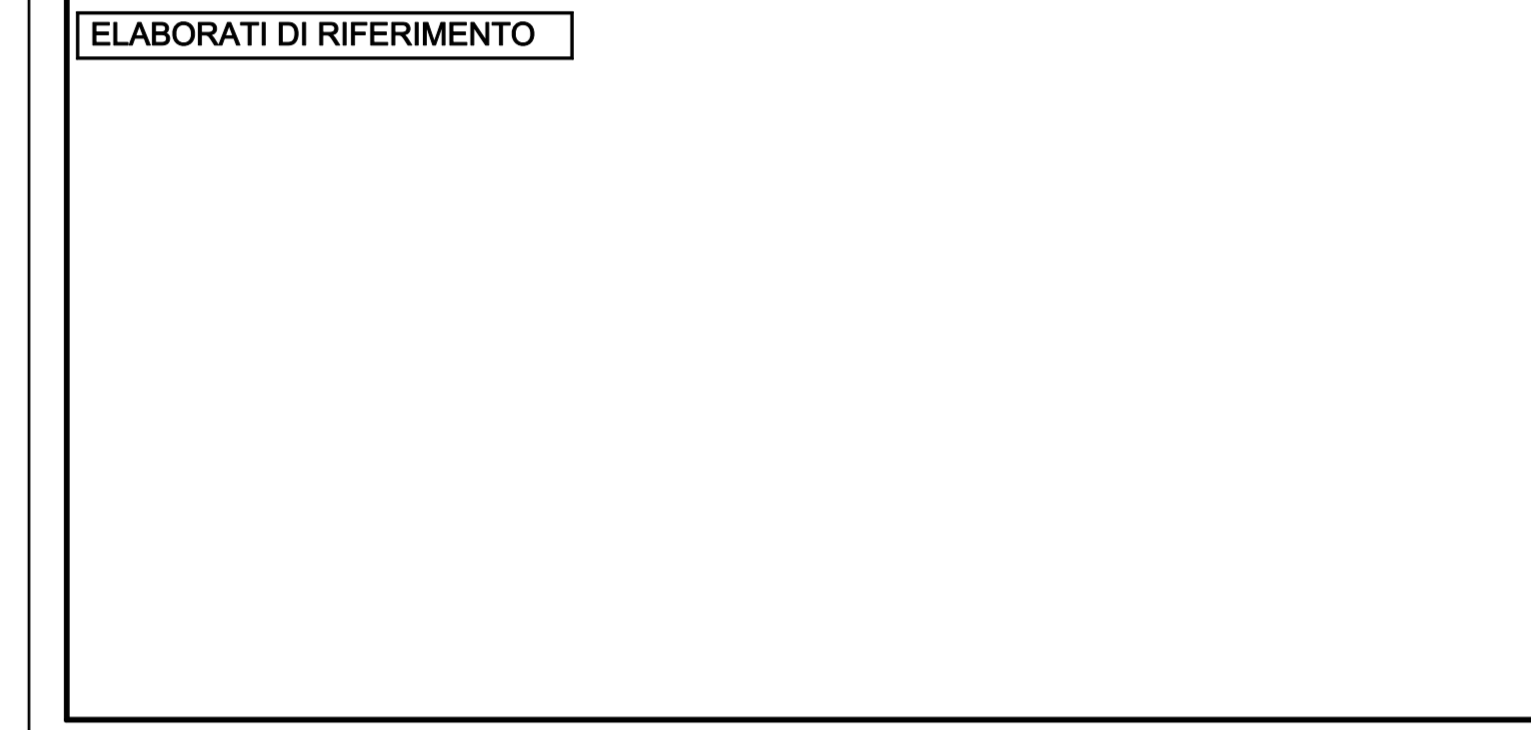
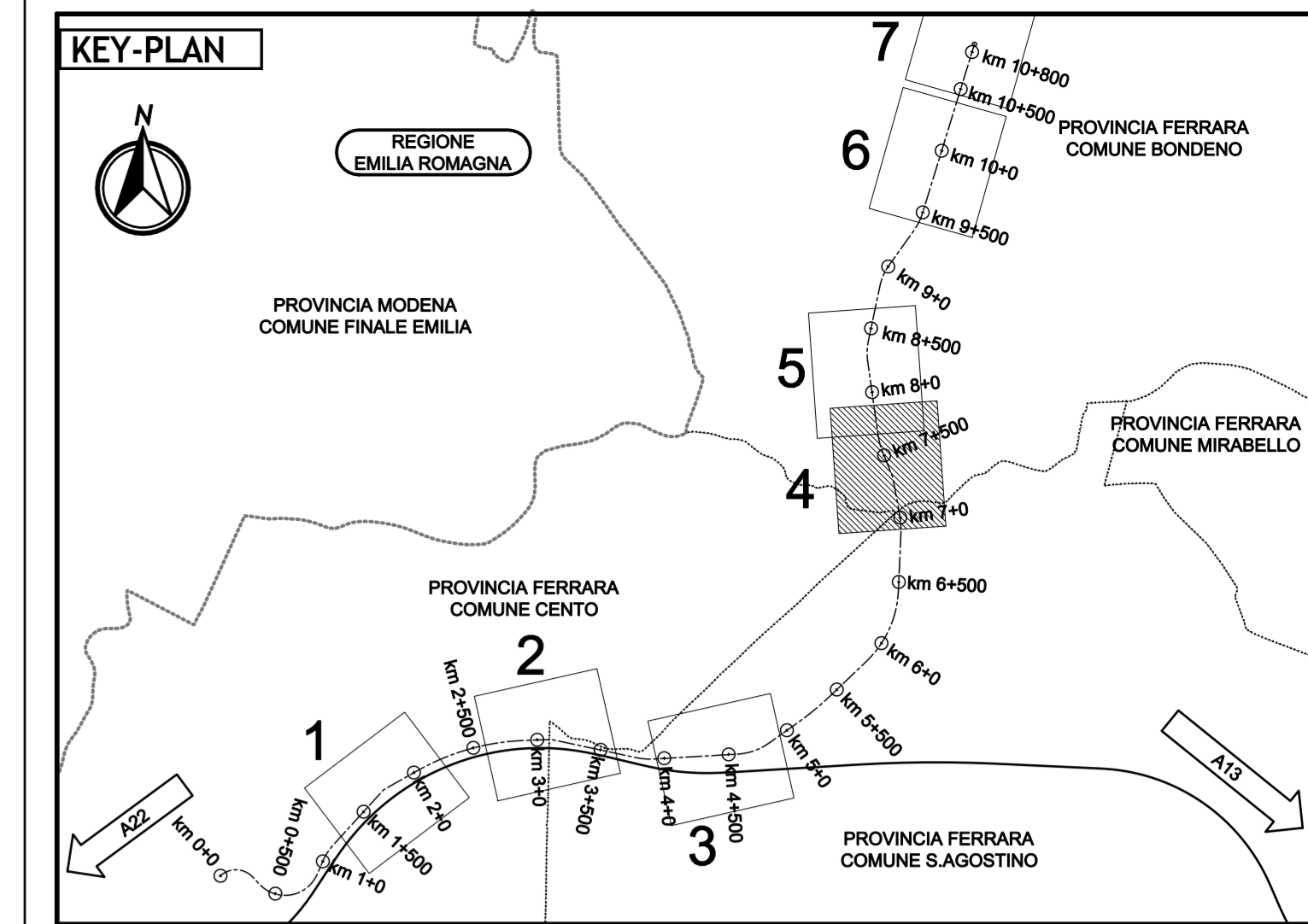
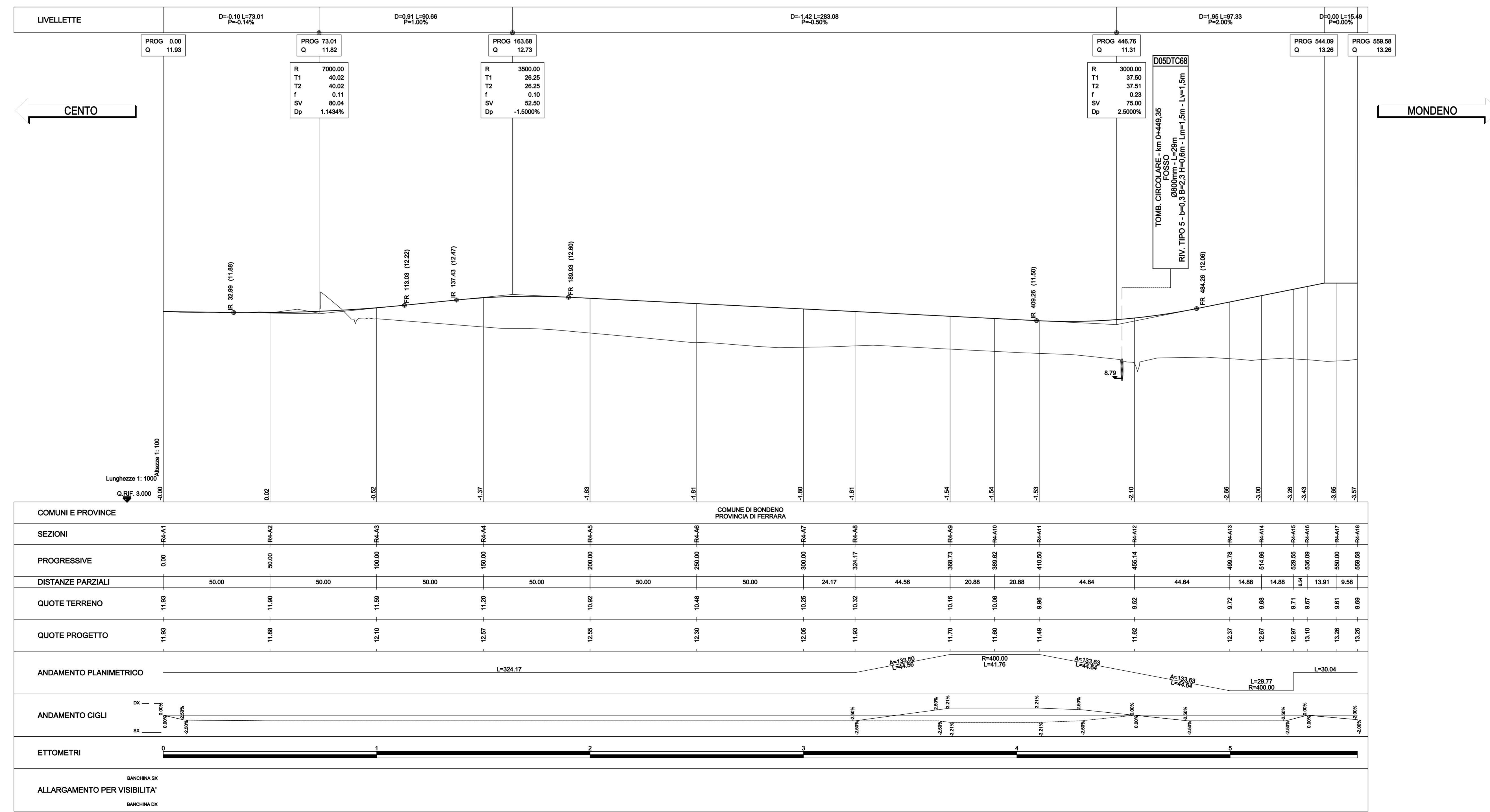
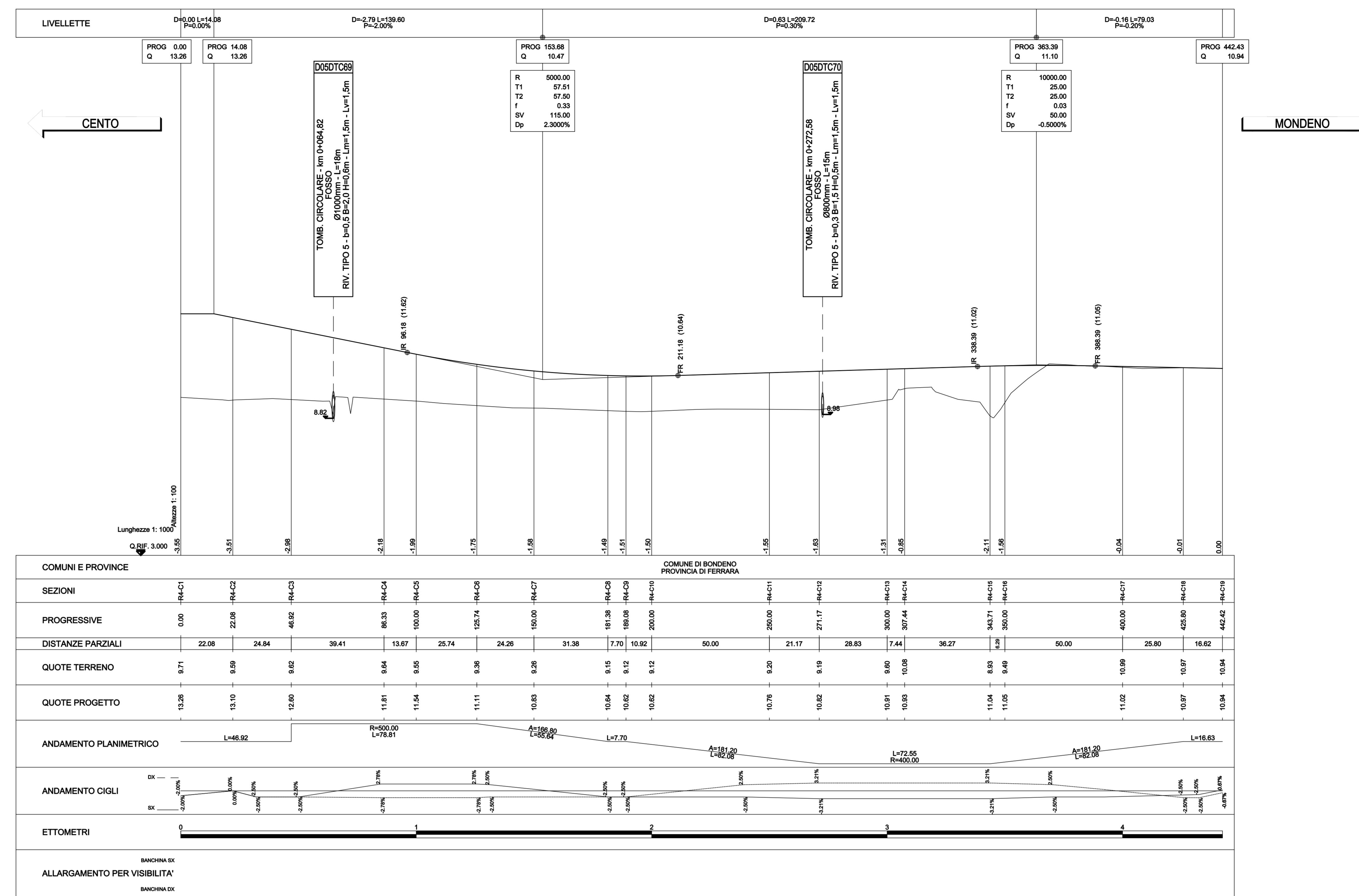
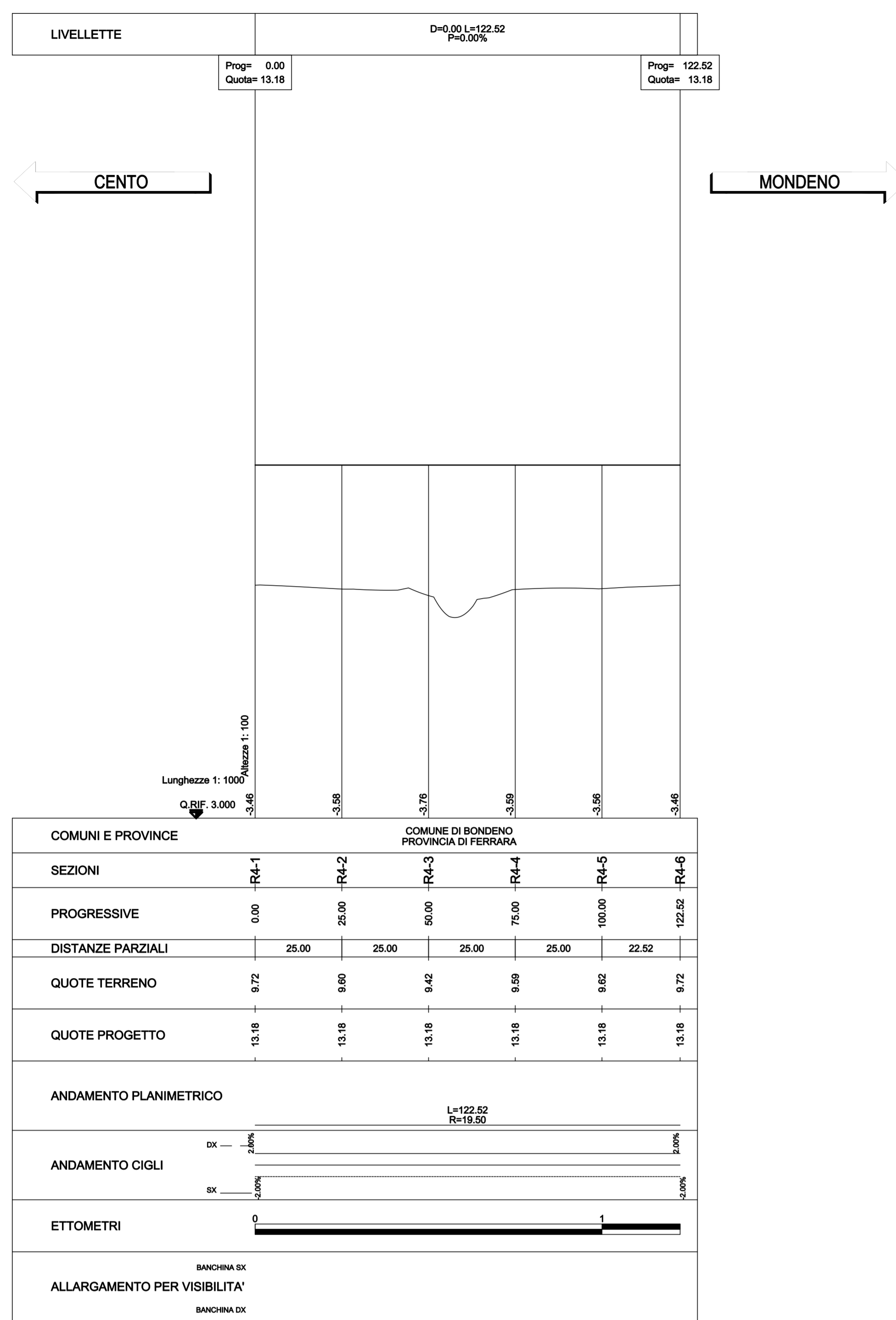


PROFILI LONGITUDINALI ROTATORIA 4
SCALA 1000/100



IL CONCESSIONARIO
ARC AUTOSTRADA REGIONALE CISPADANA

IL CONCEDENTE
Regione Emilia-Romagna

**AUTOSTRADA REGIONALE CISPADANA
DAL CASELLO DI REGGIOLO-ROLO SULLA A22
AL CASELLO DI FERRARA SUD SULLA A13**
CODICE C.U.P. E8180800060009

PROGETTO DEFINITIVO

VIABILITA' DI ADDUZIONE AL SISTEMA AUTOSTRADALE - D04-08 (ex 1FE)
Raccordo Bondeno-Cento-Autostrada Cispadana
PROGETTAZIONE STRADALE
ASSE STRADALE - D05 (EX 1FE - TRATTO C)
PROFILI LONGITUDINALI DI PROGETTO - ROTATORIA DC505-D - TAV 3

IL PROGETTISTA
Alpina s.p.a.
Dott. Ing. Marco Bonfanti
Officina Ingegneria di Milano
n. 4.38364

RESPONSABILE INTEGRAZIONE PRESTAZIONI SPECIALISTICHE
Ing. Emilio Salsi
Albo Ing. Regio Emilia n° 545

IL CONCESSIONARIO
Autostada Regionale Cispadana S.p.A.
IL PRESIDENTE
Giuseppe Palmieri

17/04/2012 EMISSIONE
Ing. Magagnoli, Ing. Bonfanti, Ing. Salsi

IDENTIFICAZIONE ELABORATO
MAGGIO 2012

SCALE 1:1000/100