



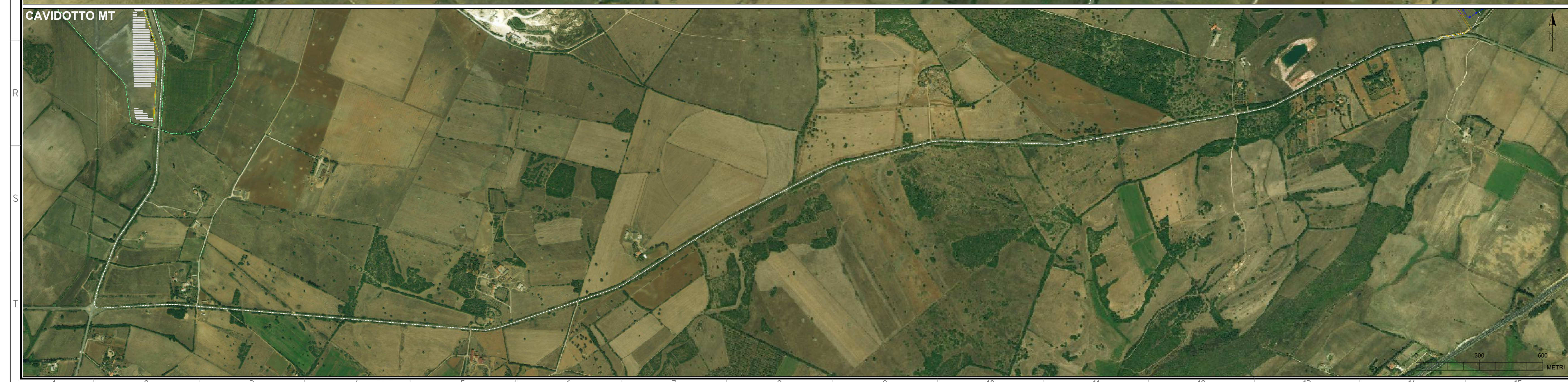
LEGENDA:

Impianto:

- Perimetro Impianto
- Moduli fotovoltaici
- Viabilità
- Cavidotti MT
- Cabinati
- Cavidotti AT
- Perimetro SSE

Opere di connessione:

- Perimetro SE
- Raccordo Aereo AT
- Nuovo traliccio da realizzare
- Traliccio esistente da sostituire



PROGETTO DEFINITIVO PER LA REALIZZAZIONE DI UN IMPIANTO ECOVOLTAICO DELLA POTENZA PARI A 144.21 MWp
 Comune di Sassari (SS)
 Loc. "Giuanne Abbas" e "Elighe longu"

Oggetto: 1.04 - GEN - Carta di inquadramento su Ortofoto

<p>Proponente:</p> <p> CanadianSolar</p> <p>SIGMA ARIETE S.R.L. Via Mercato n.3 MILANO (MI), 20121 P.I. 11467070964 REA MI - 2004780 PEC sigmaariete@legalmail.it</p> <p>Progetto sviluppato da Regen8 Power per Canadian Solar</p> <p> REGENERS POWER</p> <p>Regen8 Power Limited http://regen8power.com The Sunny Technology Centre, The Sunny Research Park, Guildford, Surrey, England, GU2 7YG</p>	<p>Progettista:</p> <p> Stantec</p> <p>Stantec S.p.A. Centro Direzionale Milano 2 Palazzo Canova -20090 Segrate (Milano) Tel: +39 02 94757240 www.stantec.com</p>
--	---

00	PRIMA EMISSIONE	Limido	Marcello	Lavazza	22/10/21
Revisione	Descrizione	Redatto	Controllato	Approvato	Data
Fase di progetto: Definitivo		Pagina: 1/1		Formato Elaborato: A0	Scala: 1:VAR