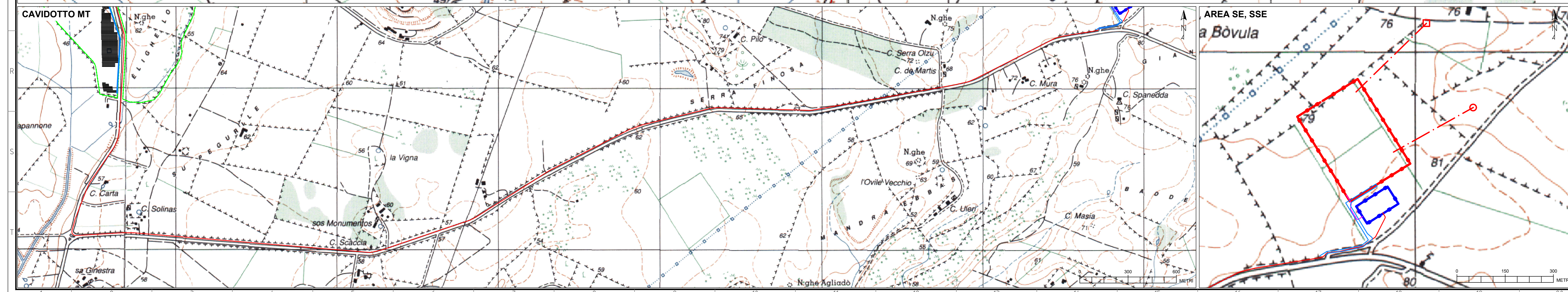
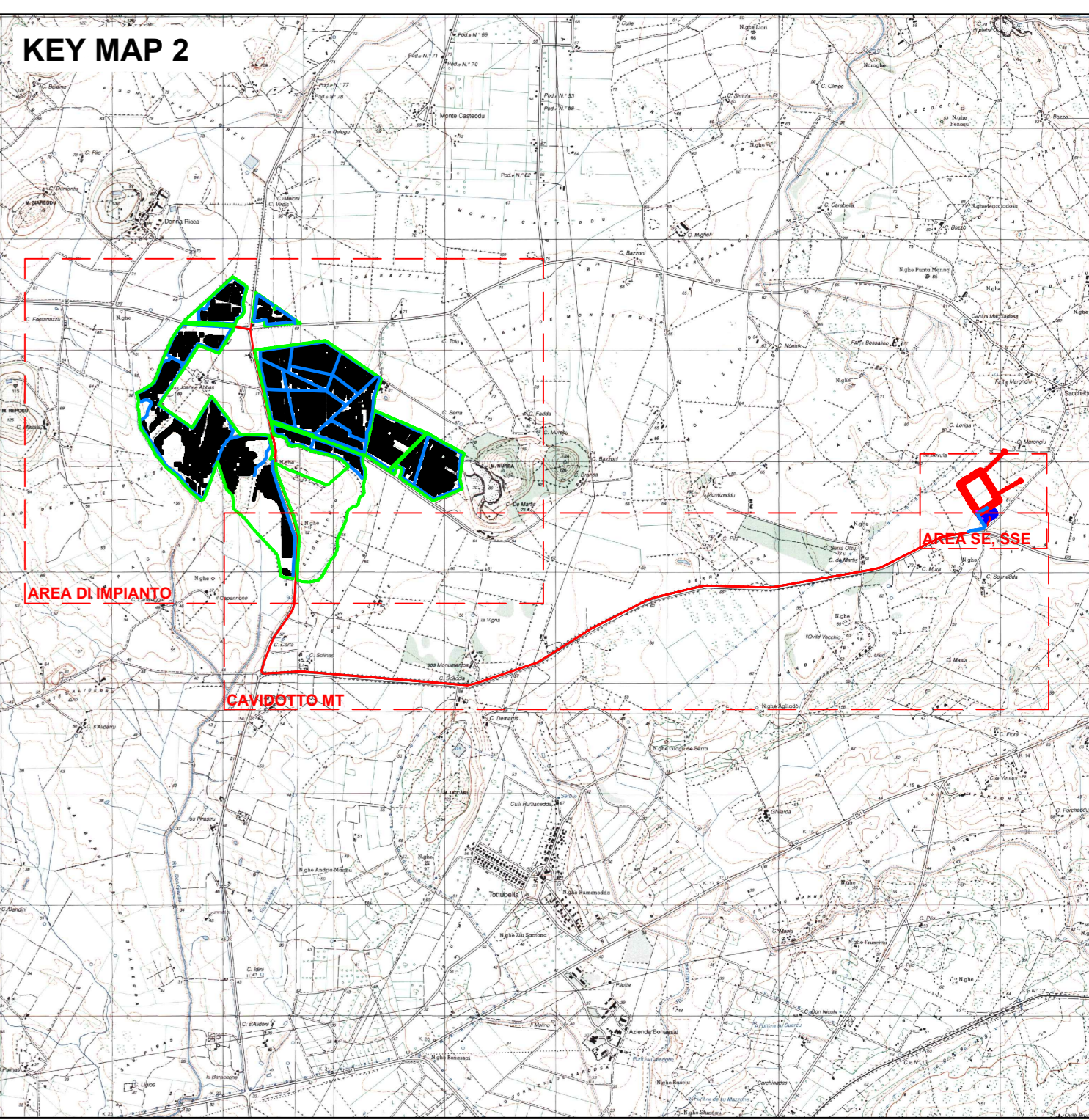
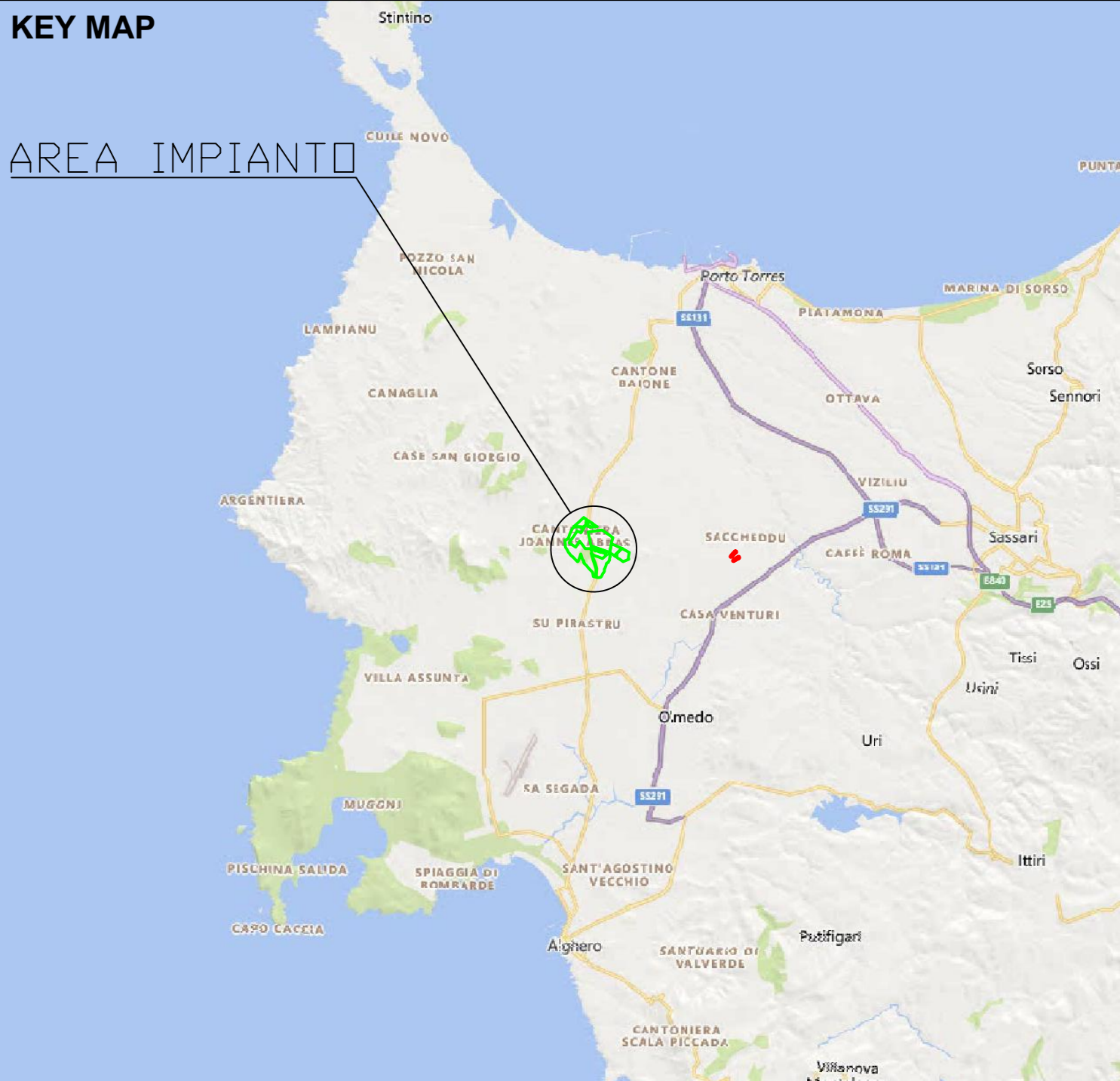


- Impianto:**
- Perimetro Impianto
 - Moduli fotovoltaici
 - Viabilità
 - Cavidotti MT
 - Cabinati
 - Cavidotti AT
 - Perimetro SSE
- Opere di connessione:**
- Perimetro SE
 - Raccordo Aereo AT
 - Nuovo traliccio da realizzare
 - Traliccio esistente da sostituire



PROGETTO DEFINITIVO PER LA REALIZZAZIONE DI UN IMPIANTO ECOVOLTAICO DELLA POTENZA PARI A 144.21 MWp
 Comune di Sassari (SS)
 Loc. "Giuanne Abbas" e "Elighe longu"

Oggetto: 1.07 - GEN - Carta di inquadramento su IGM

<p>Proponente:</p> <p> CanadianSolar SIGMA ARIETE S.R.L. Via Mercato n.3, MILANO (MI), 20121 P.I. 11467070964 REA MI - 2604780 PEC sigmasariete@legalmail.it</p> <p>Progetto sviluppato da Regener8 Power per Canadian Solar</p> <p> REGENER8 POWER Regener8 Power Limited The Surrey Technology Centre, The Surrey Research Park, Guildford, Surrey, England, GU2 7YG</p>	<p>Progettista:</p> <p> Stantec</p> <p>Stantec S.p.A. Centro Direzionale Milano 2 Palazzo Conova -20090 Segrate (Milano) Tel. +39 02 94757240 www.stantec.com</p>
--	---

Revisione	Descrizione	Limido	Marcello	Lavazza	Data
00	PRIMA EMISSIONE				22/10/21
		Redatto	Controllato	Approvato	

Fase di progetto: Definitivo Pagina: 1/1 Formato Elaborato: A0 Scala: 1:VAR