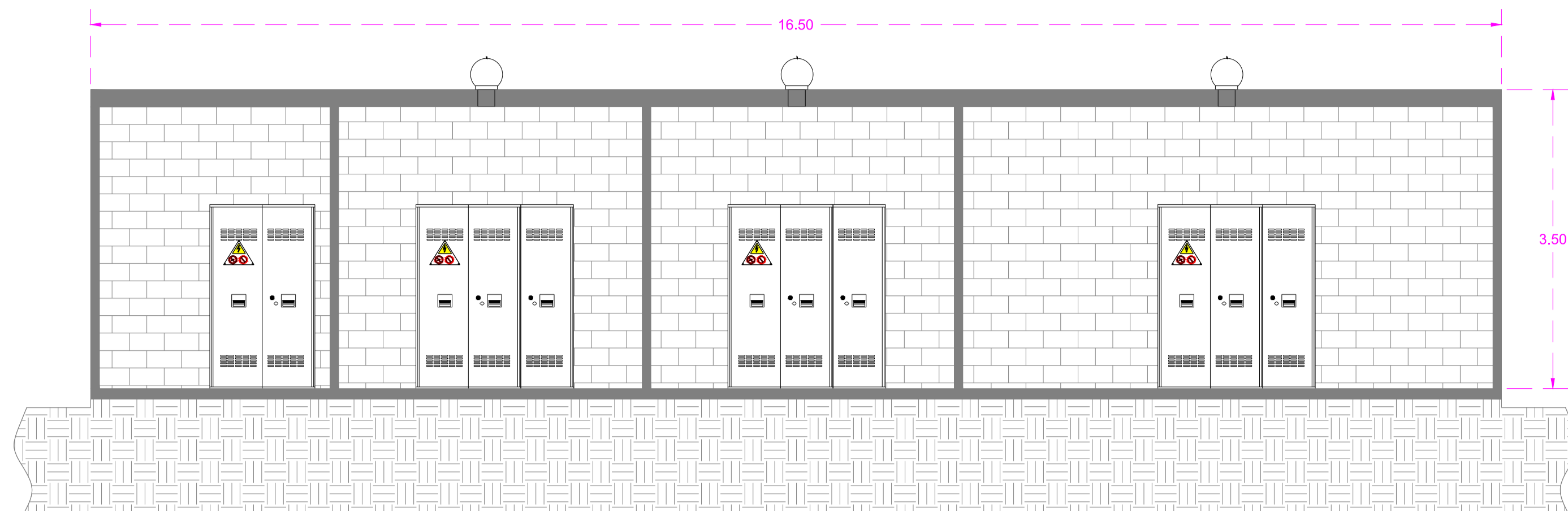


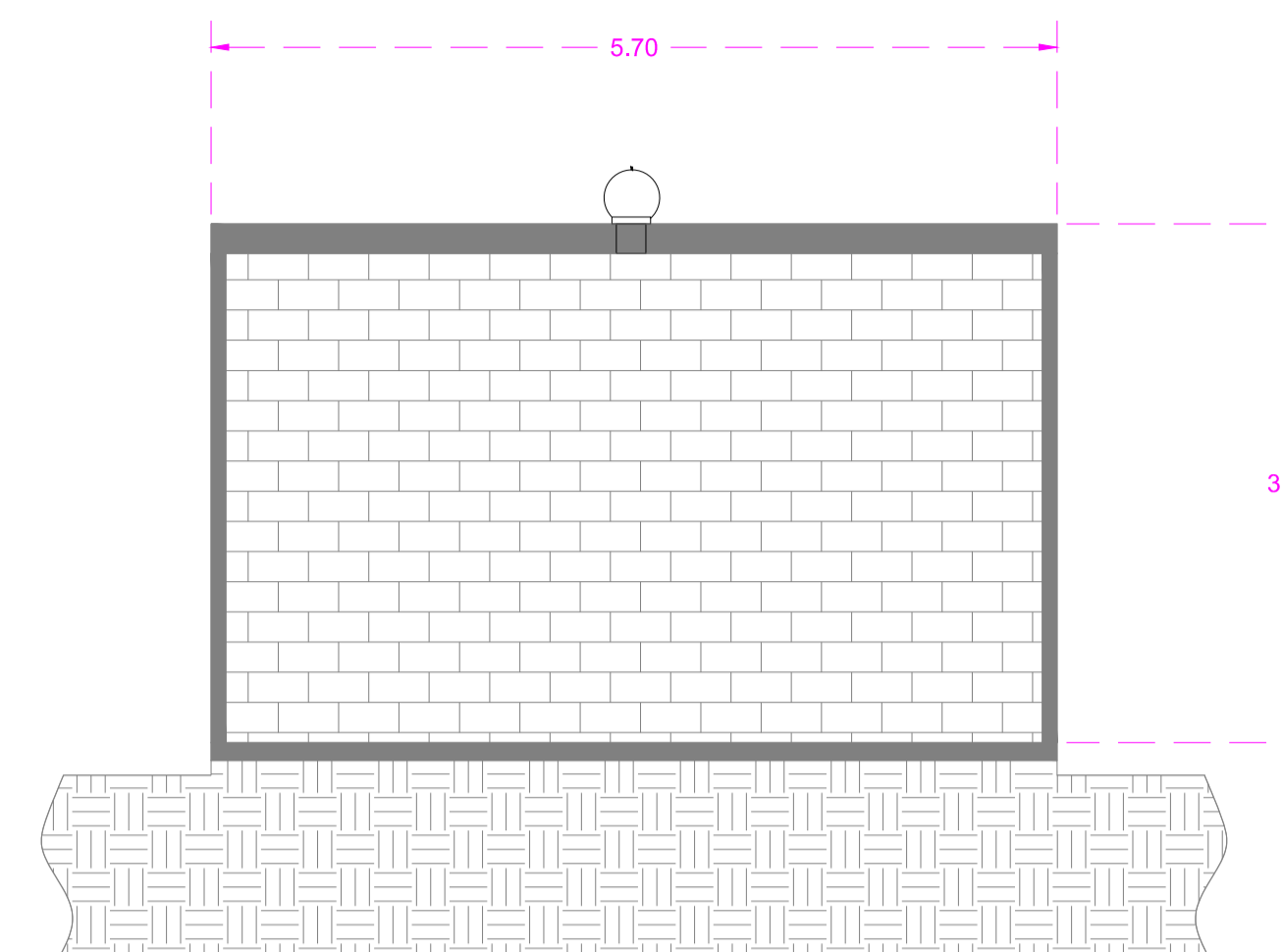
LEGENDA

- (1) CELLA ROVESCIAIA ARRIVO LINEA DA SOTTOSTAZIONE
- (2) CELLA PROTEZIONE TRAF0 TR1
- (3) CELLA PROTEZIONE TRAF0 TR2
- (4) TRASFORMATORE IN OLIO
- (5) TRASFORMATORE IN OLIO
- (6) POWER CENTER N.1 - ARRIVO LINEA DA INVERTER IN CAMPO
- (7) POWER CENTER N.2 - ARRIVO LINEA DA INVERTER IN CAMPO
- (8) AUTOTRASFORMATORE SERVIZI AUX A SECCO 0,8/0,4kV Dyn11
- (9) QUADRO ELETTRICO SERVIZI AUSILIARI
- (10) SCADA E SISTEMA DI CONTROLLO
- (11) CONTATORE DI PRODUZIONE M2

 AREA DI RISPETTO VIA DI FUGA ALL'INTERNO DELLA CABINA

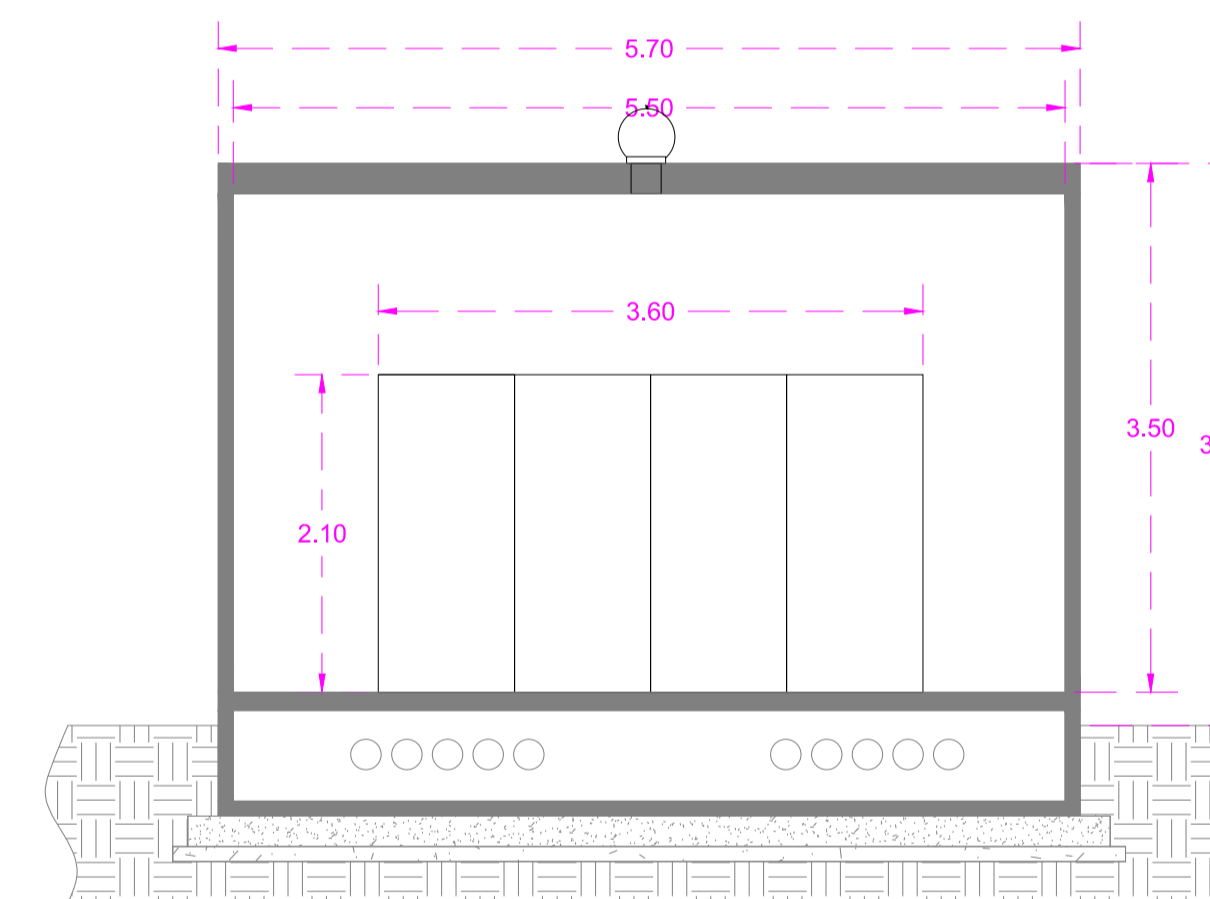
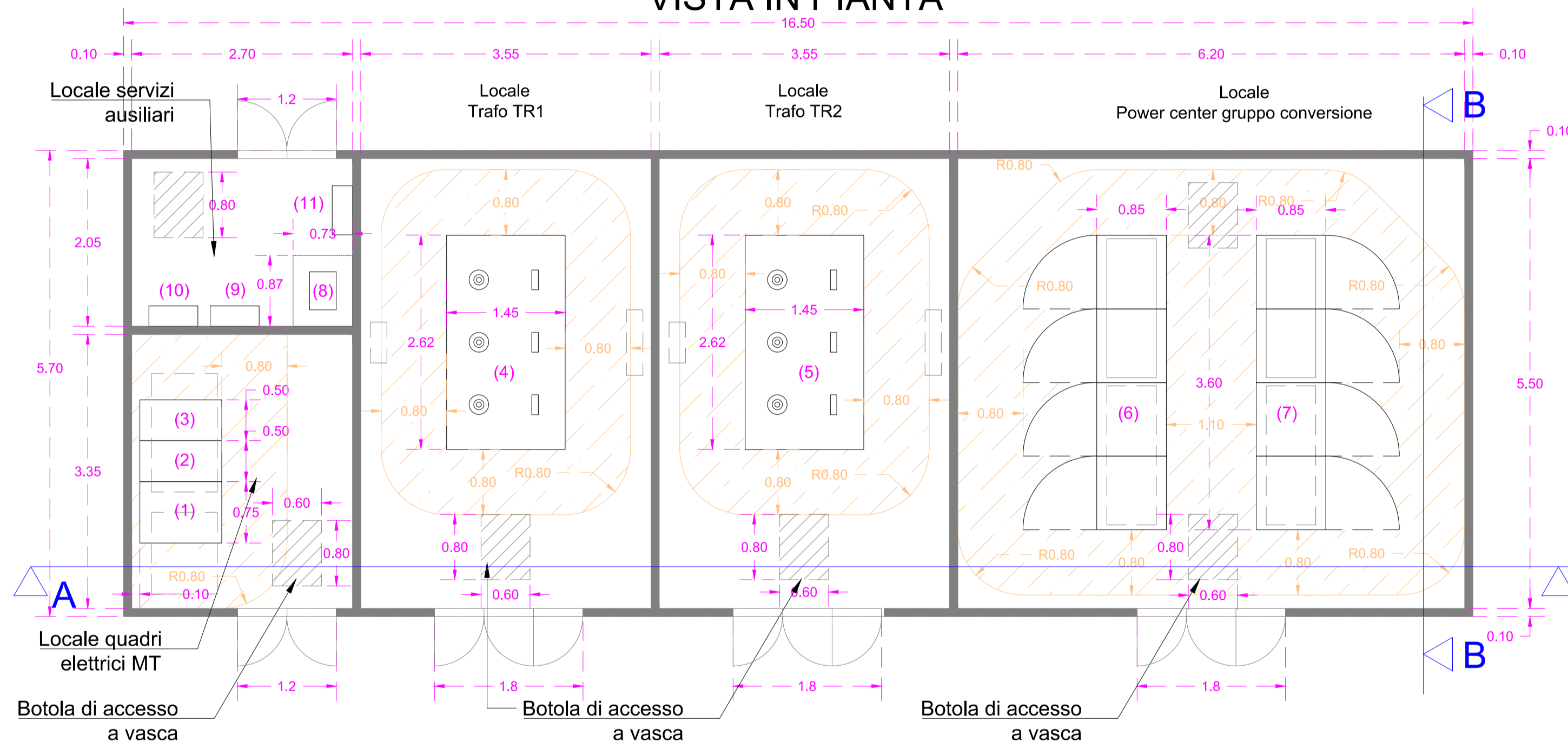


PROSPETTO FRONTALE



PROSPETTO LATERALE

VISTA IN PIANTA

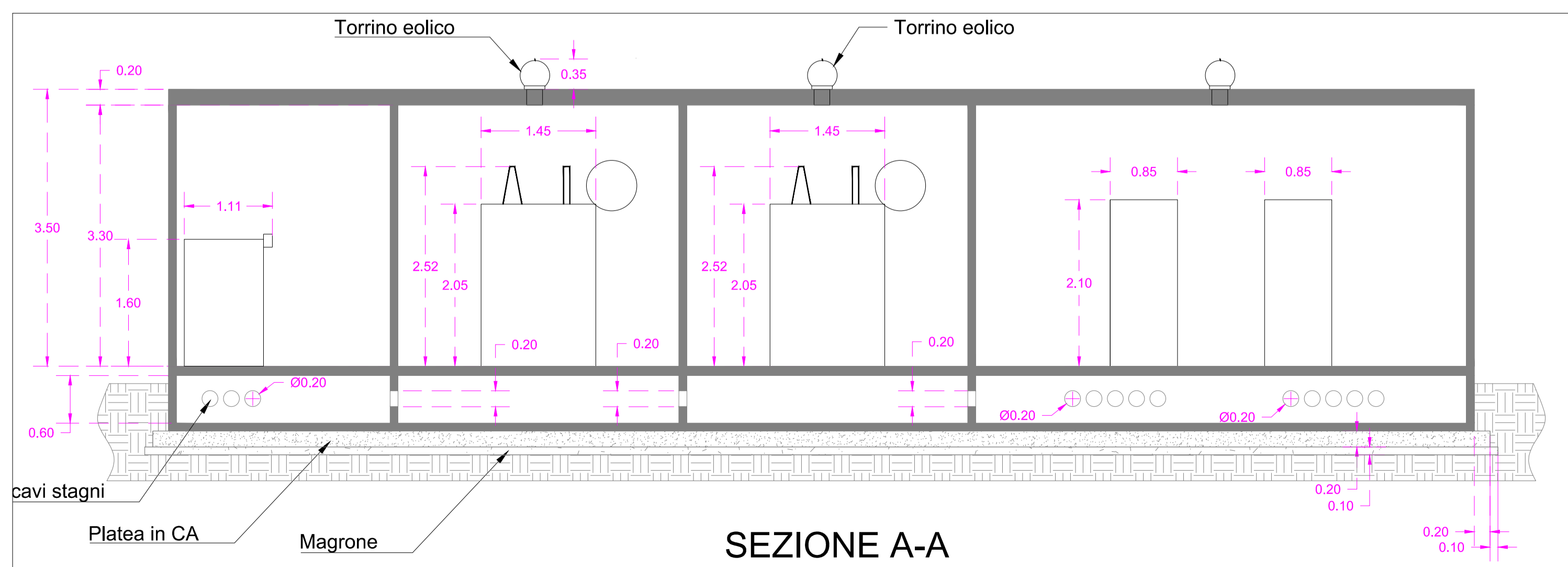


SEZIONE B-B



NOTE

- Tutte le misure sono in metri se non diversamente specificato
- Le quote identificate con * sono riferite alla misura presa sull'inclinata degli elementi strutturali, al baricentro della sezione
- Le quote sottolineate si intendono riferite a disegni non in scala



SEZIONE A-A

PROGETTO DEFINITIVO PER LA REALIZZAZIONE DI UN IMPIANTO ECOVOLTAICO DELLA POTENZA PARI A 144.21 MWp
Comune di Sassari (SS)
Loc. "Giuane Abbas" e "Elighe longu"

Oggetto: 3.03 - CIV - Planimetria e sezioni cabine di campo

Proponente:

SIGMA ARIETE S.R.L.
Via Mercato n.3, MILANO (MI), 20121
P.I.: 11467070964
REA MI: 2604760
PEC: sigmaariete@legaimail.it

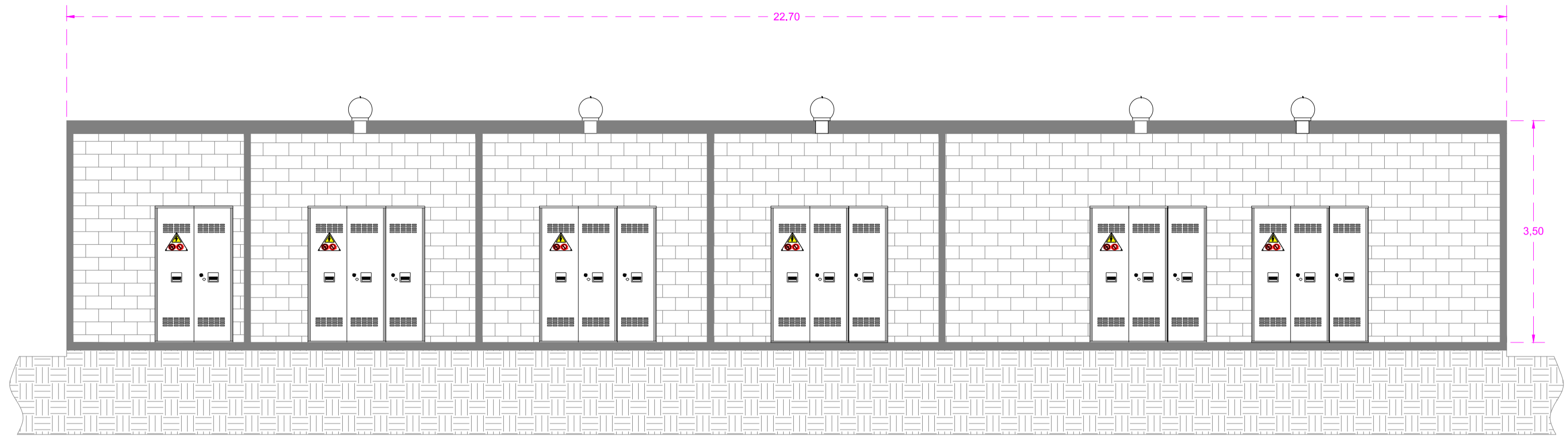
Progettista:


Progetto sviluppato da Regener8 Power per Canadian Solar

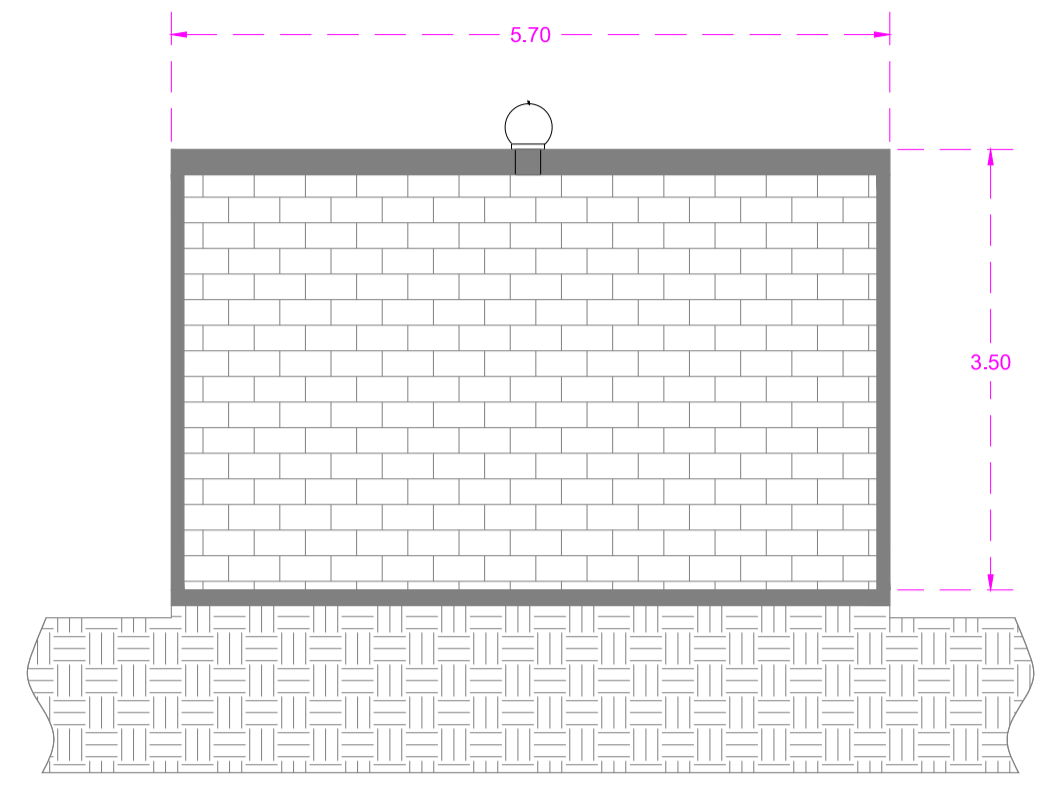

Regener8 Power Limited
https://regener8power.com/
The Surrey Technology Centre,
The Surrey Research Park, Guildford, Surrey, England, GU2 7YG

Stantec S.p.A.
Centro Direzionale Milano 2 Palazzo Canova - 20090 Segrate (Milano)
Tel: +39 02 94757240
www.stantec.com

00	PRIMA EMISSIONE	Limido	Marcello	Stangalino	25/10/21
Revisione	Descrizione	Redatto	Controllato	Approvato	Data
Fase di progetto: Definitivo		Pagina: 1/3	Formato Elaborato: A1		Scala: 1:50

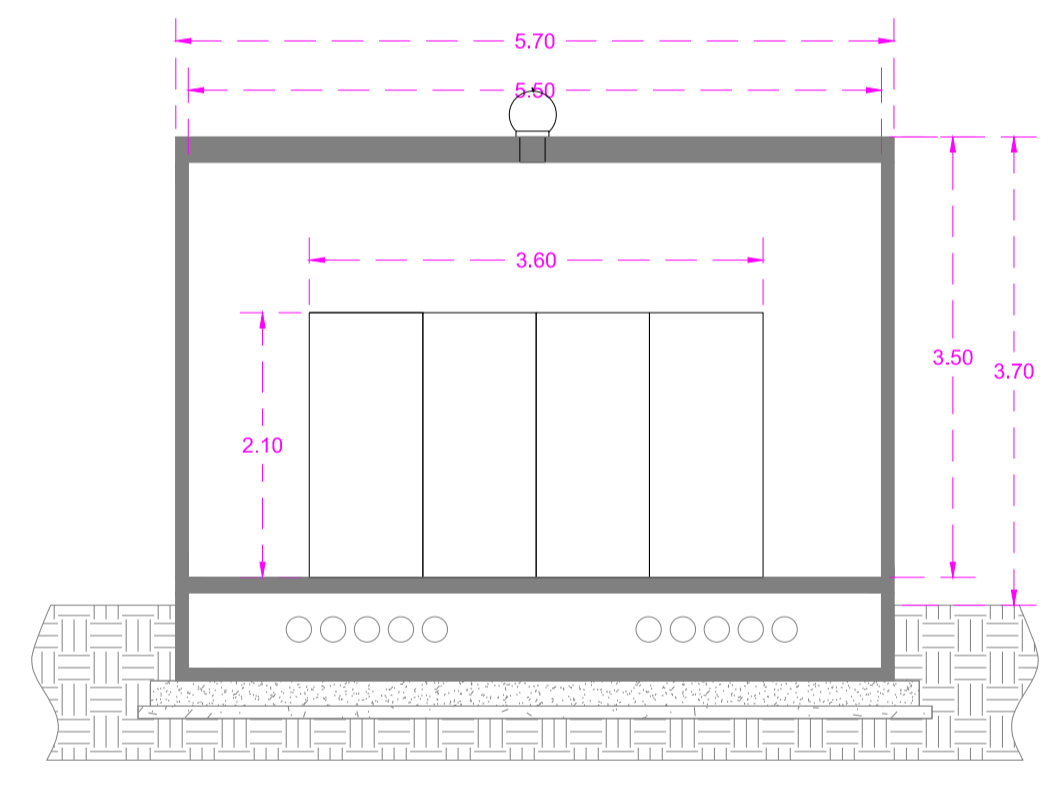
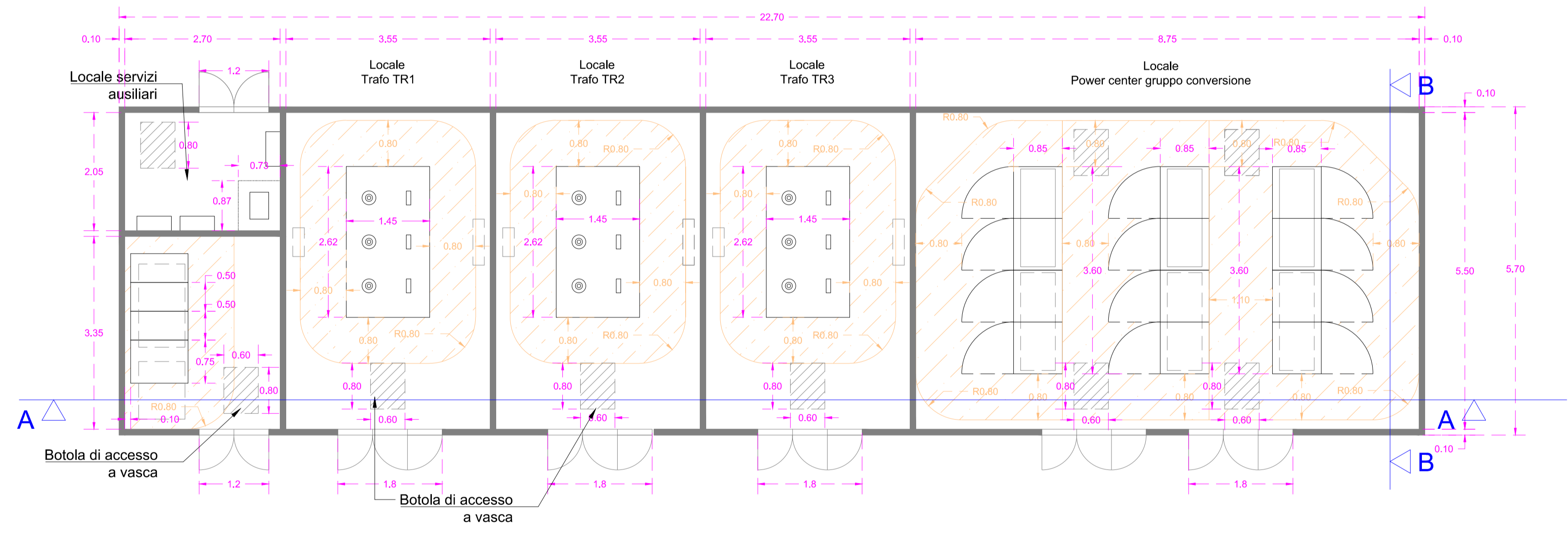


PROSPETTO FRONTALE

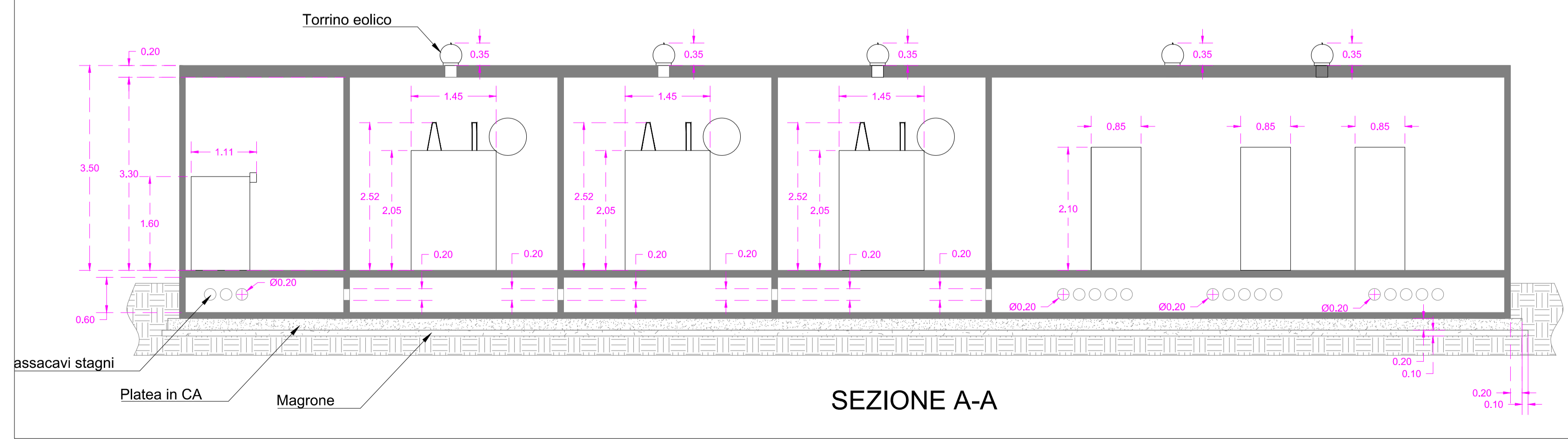


PROSPETTO LATERALE

VISTA IN PIANTA



SEZIONE B-B



SEZIONE A-A

LEGENDA

- (1) CELLA ROVESCIAIA ARRIVO LINEA DA SOTTOSTAZIONE
- (2) CELLA PROTEZIONE TRAF0 TR1
- (3) CELLA PROTEZIONE TRAF0 TR2
- (4) TRASFORMATORE IN OLIO
- (5) TRASFORMATORE IN OLIO
- (6) POWER CENTER N.1 - ARRIVO LINEA DA INVERTER IN CAMPO
- (7) POWER CENTER N.2 - ARRIVO LINEA DA INVERTER IN CAMPO
- (8) AUTOTRASFORMATORE SERVIZI AUX A SECCO 0,8/0,4kV Dyn11
- (9) QUADRO ELETTRICO SERVIZI AUSILIARI
- (10) SCADA E SISTEMA DI CONTROLLO
- (11) CONTATORE DI PRODUZIONE M2

AREA DI RISPETTO VIA DI FUGA ALL'INTERNO DELLA CABINA



NOTE

- Tutte le misure sono in metri se non diversamente specificato
- Le quote identificate con * sono riferite alla misura presa sull'inclinata degli elementi strutturali, al baricentro della sezione
- Le quote sottolineate si intendono riferite a disegni non in scala

PROGETTO DEFINITIVO PER LA REALIZZAZIONE DI UN IMPIANTO ECOVOLTAICO DELLA POTENZA PARI A 144.21 MWp
Comune di Sassari (SS)
Loc. "Giuanne Abbas" e "Elighe longu"

Oggetto: 3.03 - CIV - Planimetria e sezioni cabine di campo

Proponente:
CanadianSolar
SIGMA ARIETE S.R.L.
Via Mercato n. 3, MILANO (MI), 20121
P.I.: 11467070964
REA MI: 2604760
PEC: sigmaariete@legalmil.it

Progetto sviluppato da Regener8 Power per Canadian Solar

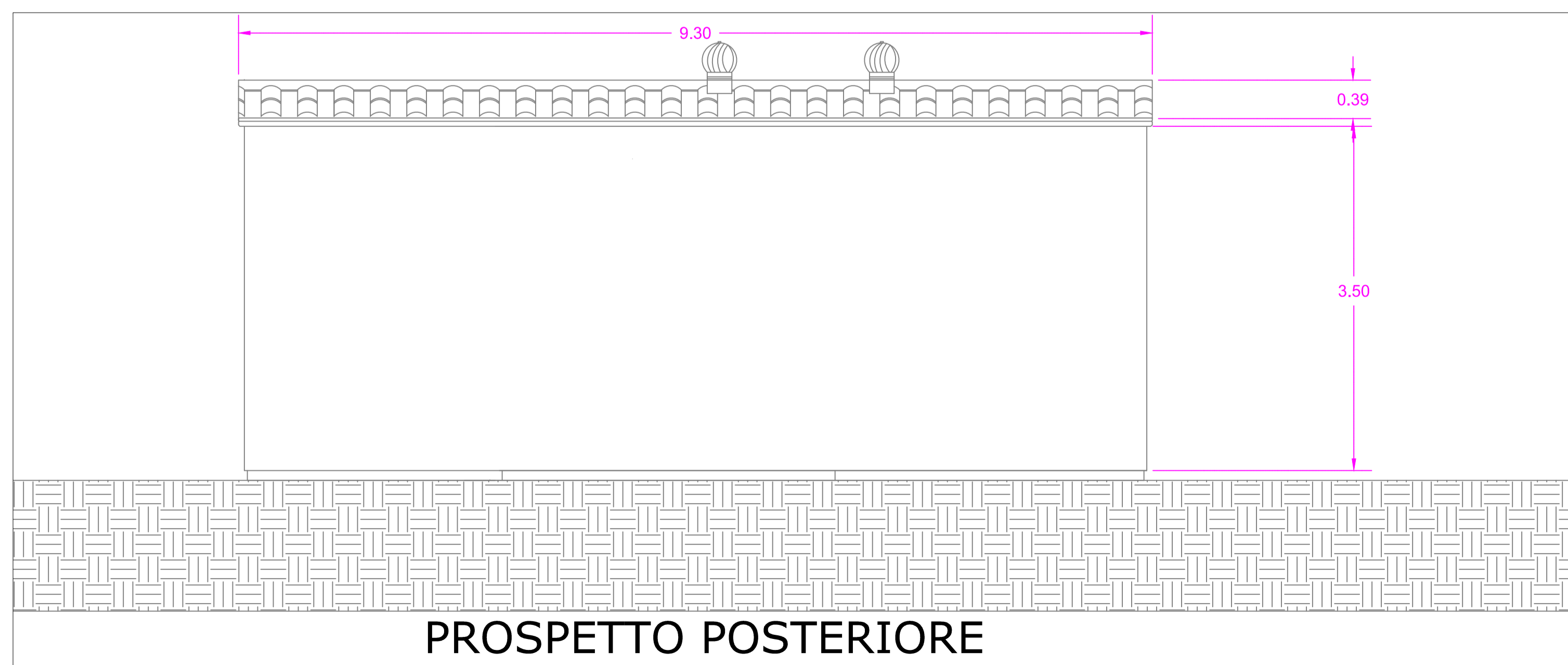
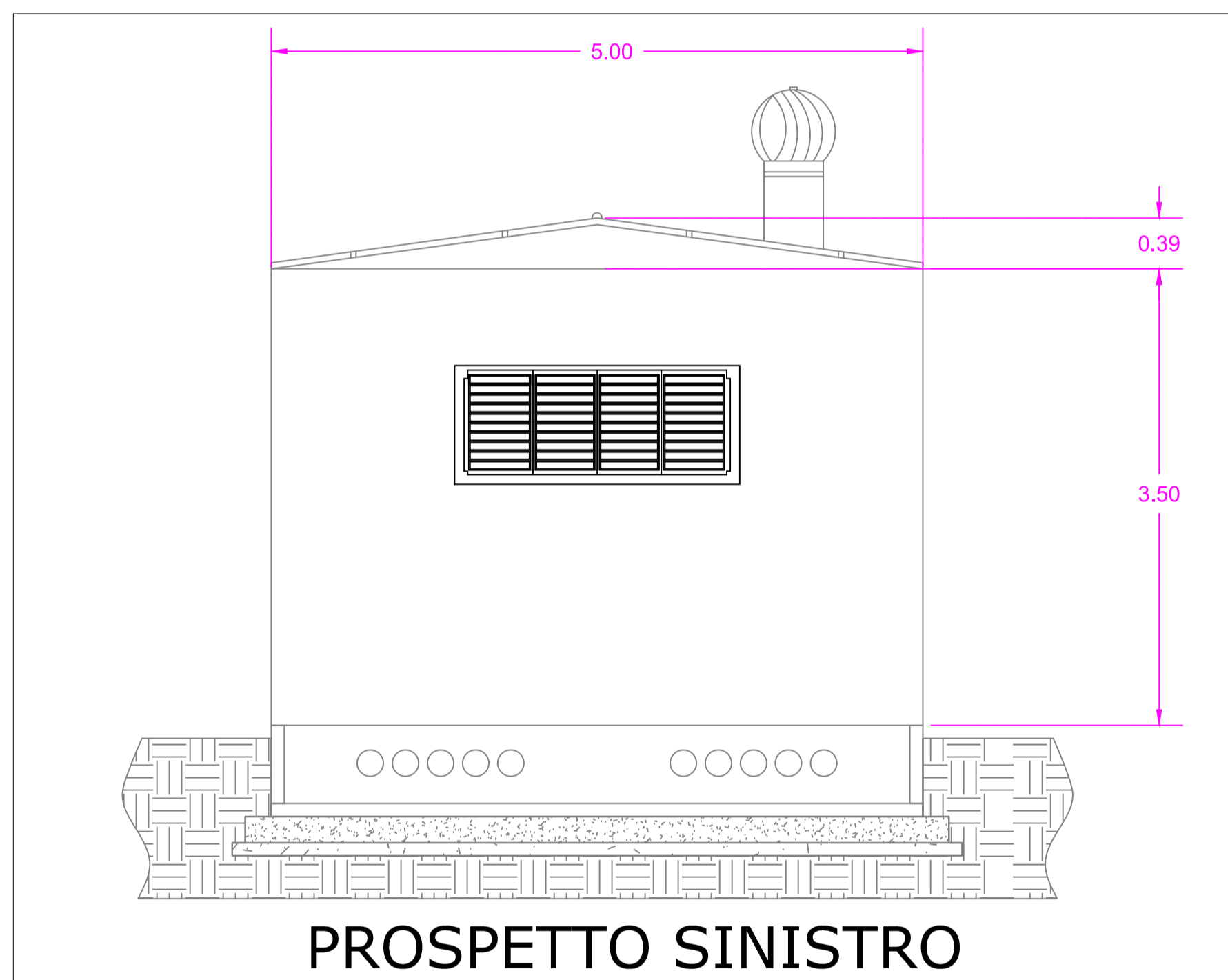
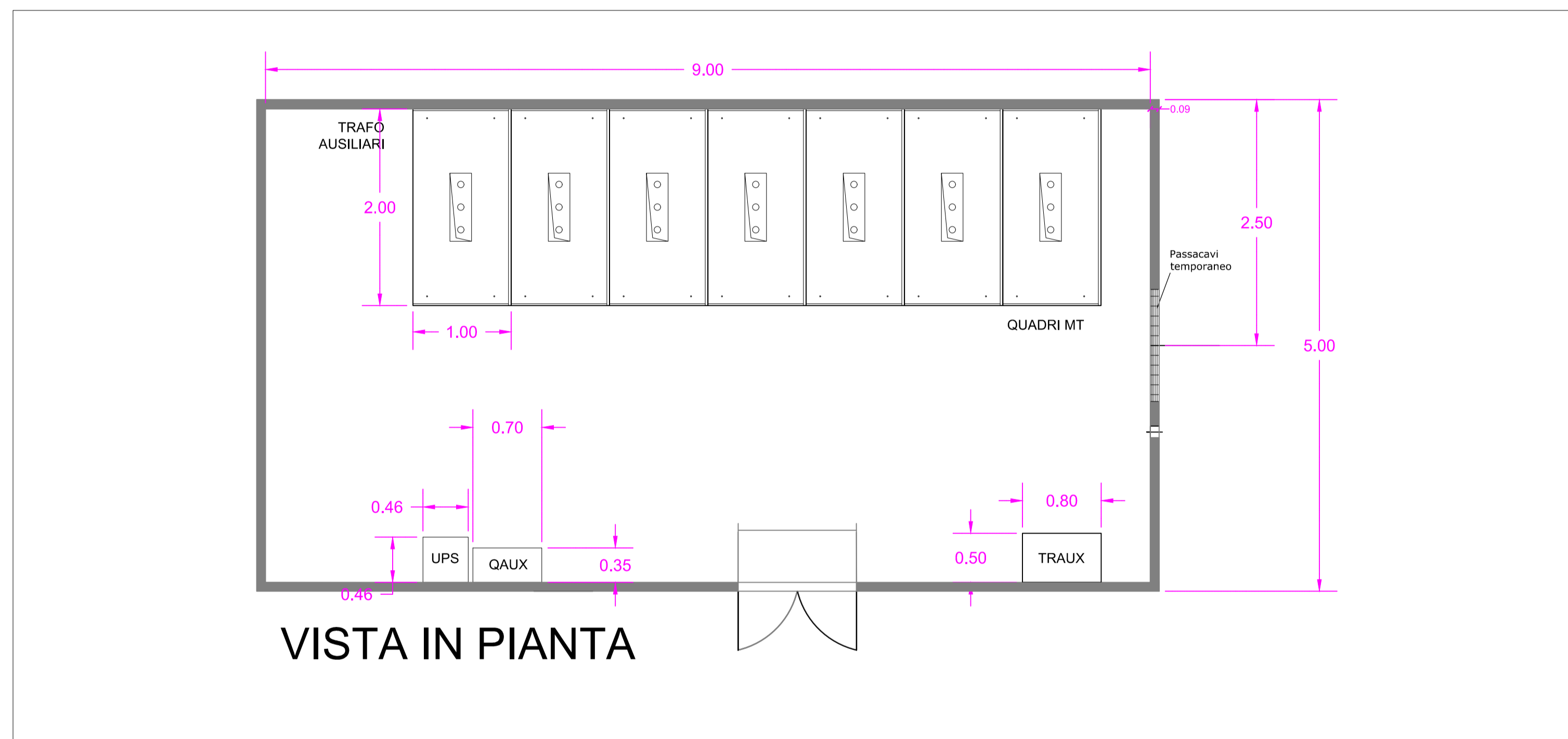
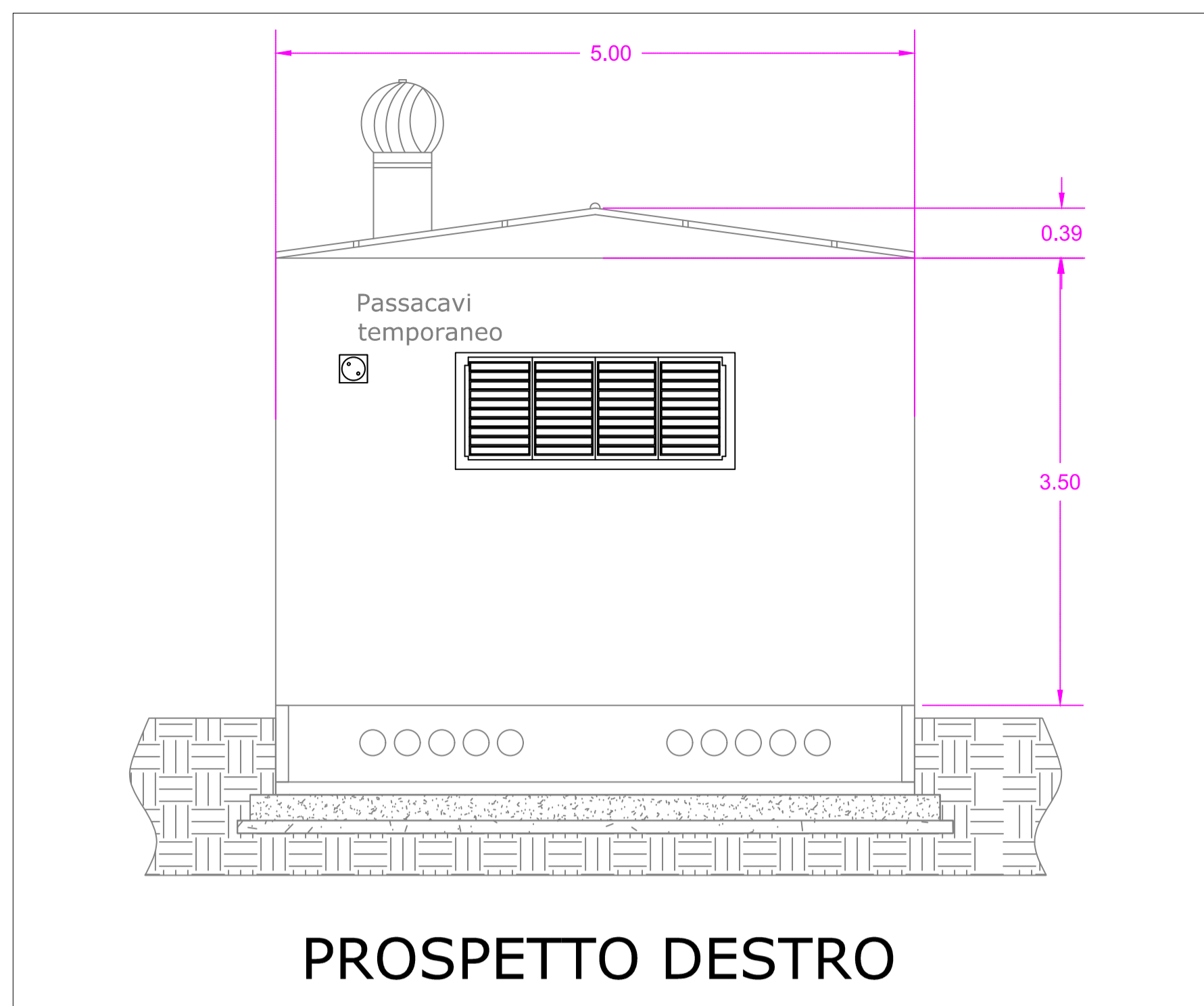
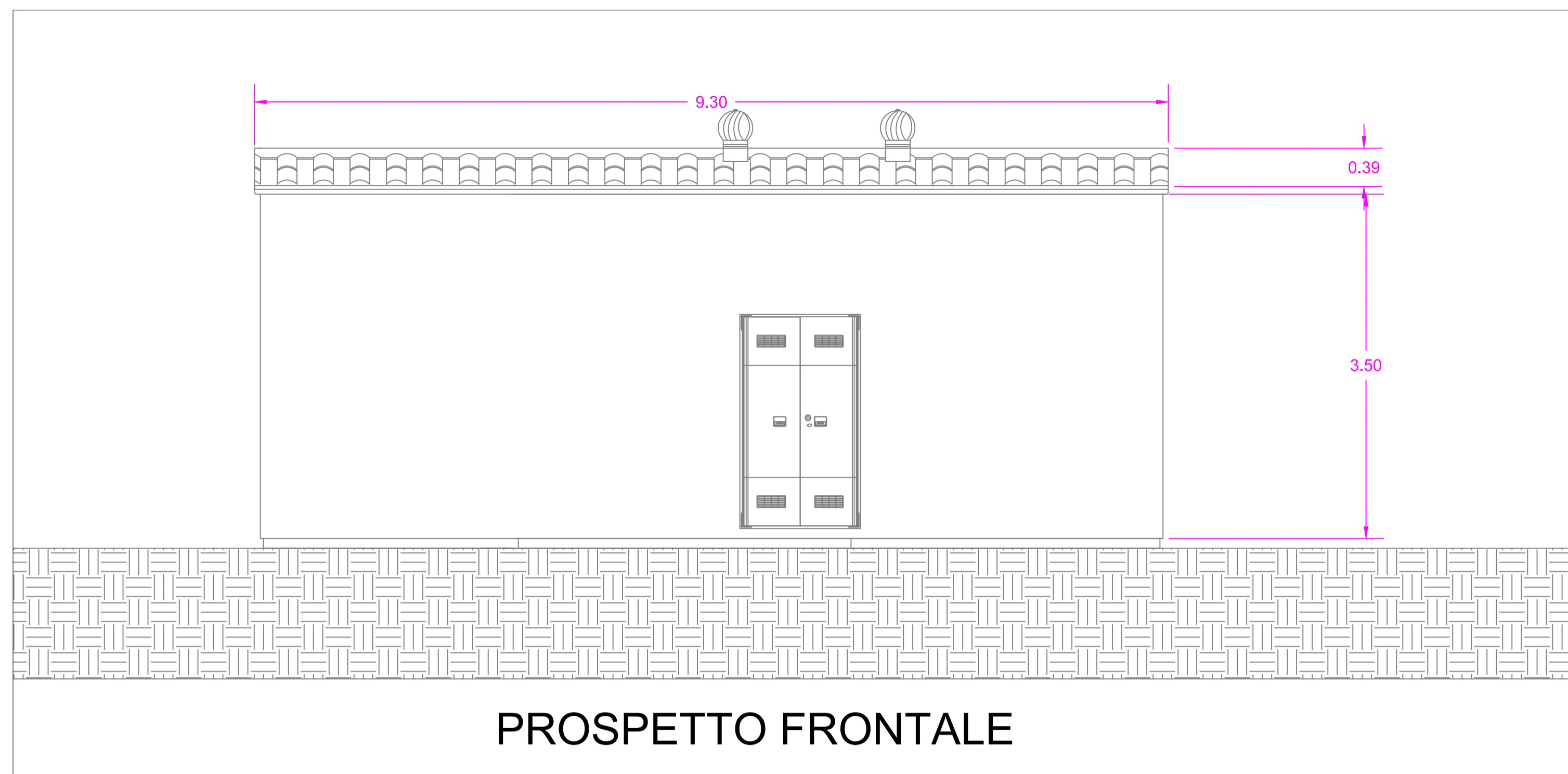


Regener8 Power Limited
https://regener8power.com/
The Surrey Technology Centre,
The Surrey Research Park, Guildford, Surrey, England, GU2 7YG



Stantec S.p.A.
Centro Direzionale Milano 2 Palazzo Canova - 20090 Segrate (Milano)
Tel: +39 02 94757240
www.stantec.com

00	PRIMA EMISSIONE	Limido	Marcello	Stangalino	25/10/21
Revisione	Descrizione	Redatto	Controllato	Approvato	Data
Fase di progetto: Definitivo		Pagina: 2/3	Formato Elaborato: A1		Scala: 1:60



NOTE

- Tutte le misure sono in metri se non diversamente specificato
- Le quote identificate con * sono riferite alla misura presa sull'inclinata degli elementi strutturali, al baricentro della sezione
- Le quote sottolineate si intendono riferite a disegni non in scala

PROGETTO DEFINITIVO PER LA REALIZZAZIONE DI UN IMPIANTO ECOVOLTAICO DELLA POTENZA PARI A 144.21 MWp Comune di Sassari (SS) Loc. "Giuane Abbas" e "Elighe longu"					
Oggetto: 3.03 - CIV - Planimetria e sezioni cabine di campo					
Proponente: CanadianSolar SIGMA ARIETE S.R.L. Via Mercato n.3, MILANO (MI), 20121 P.I. 11461070964 REA MI - 2604760 PEC sigmaariete@legaimail.it		Progettista: Stantec Stantec S.p.A. Centro Direzionale Milano 2 Palazzo Canova - 20090 Segrate (Milano) Tel: +39 02 94757240 www.stantec.com			
00	PRIMA EMISSIONE	Limido	Marcello	Stangalino	25/10/21
Revisione	Descrizione	Redatto	Controllato	Approvato	Data
Fase di progetto: Definitivo		Pagina: 3/3	Formato Elaborato: A1		Scala: 1:40