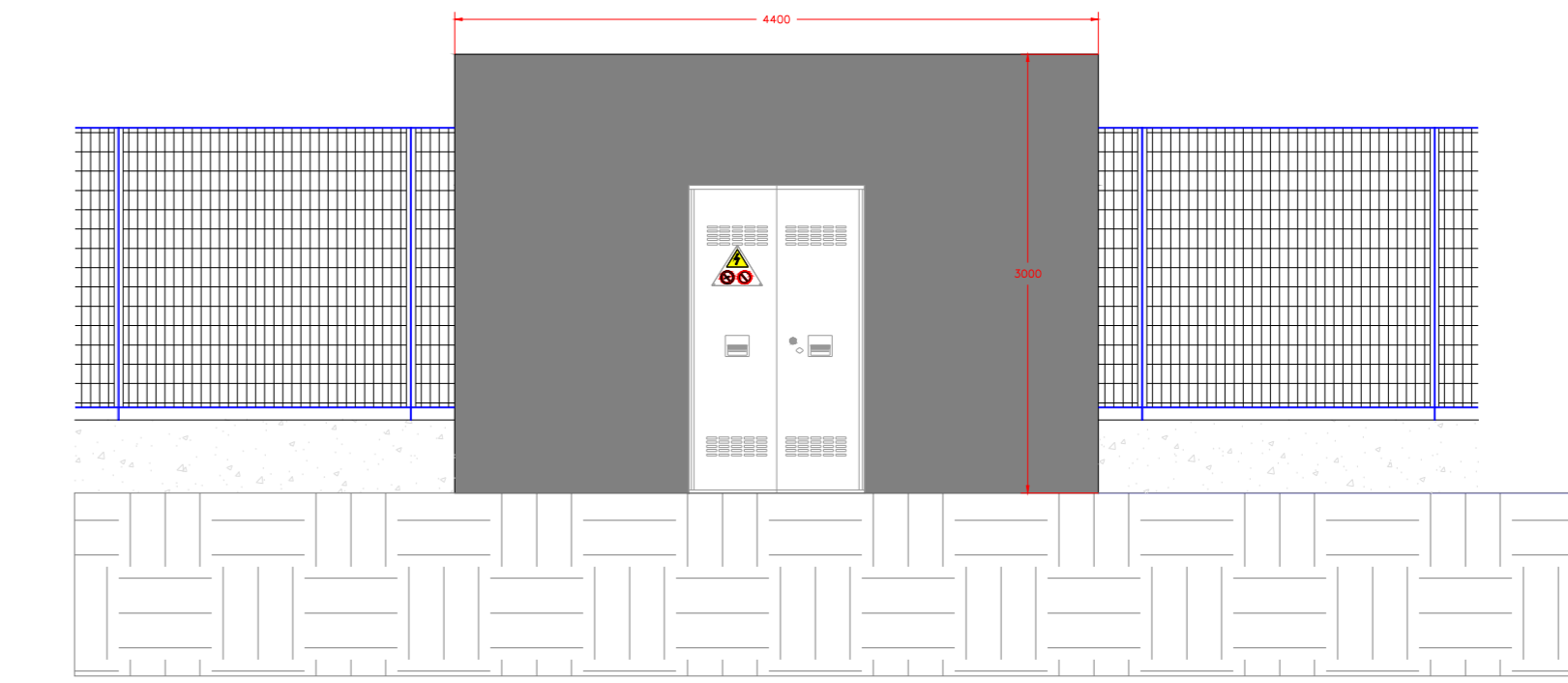
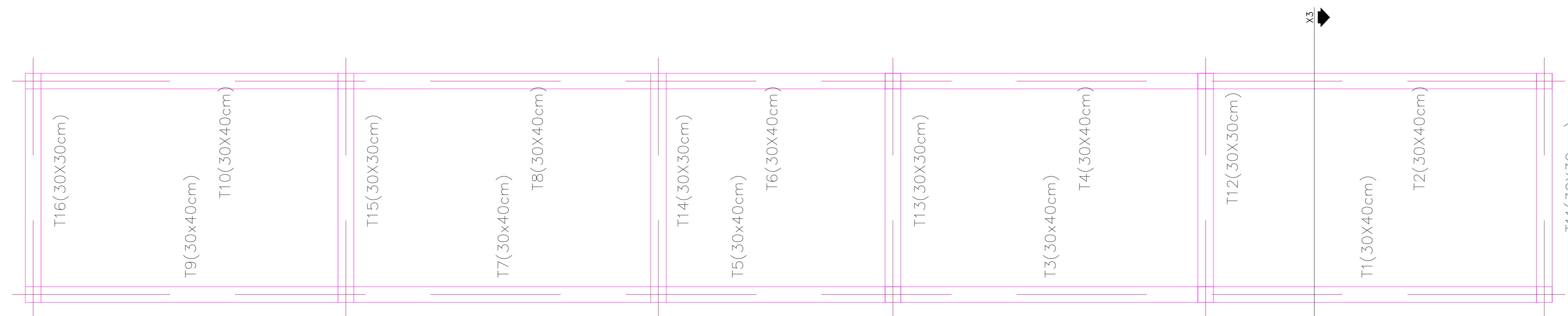


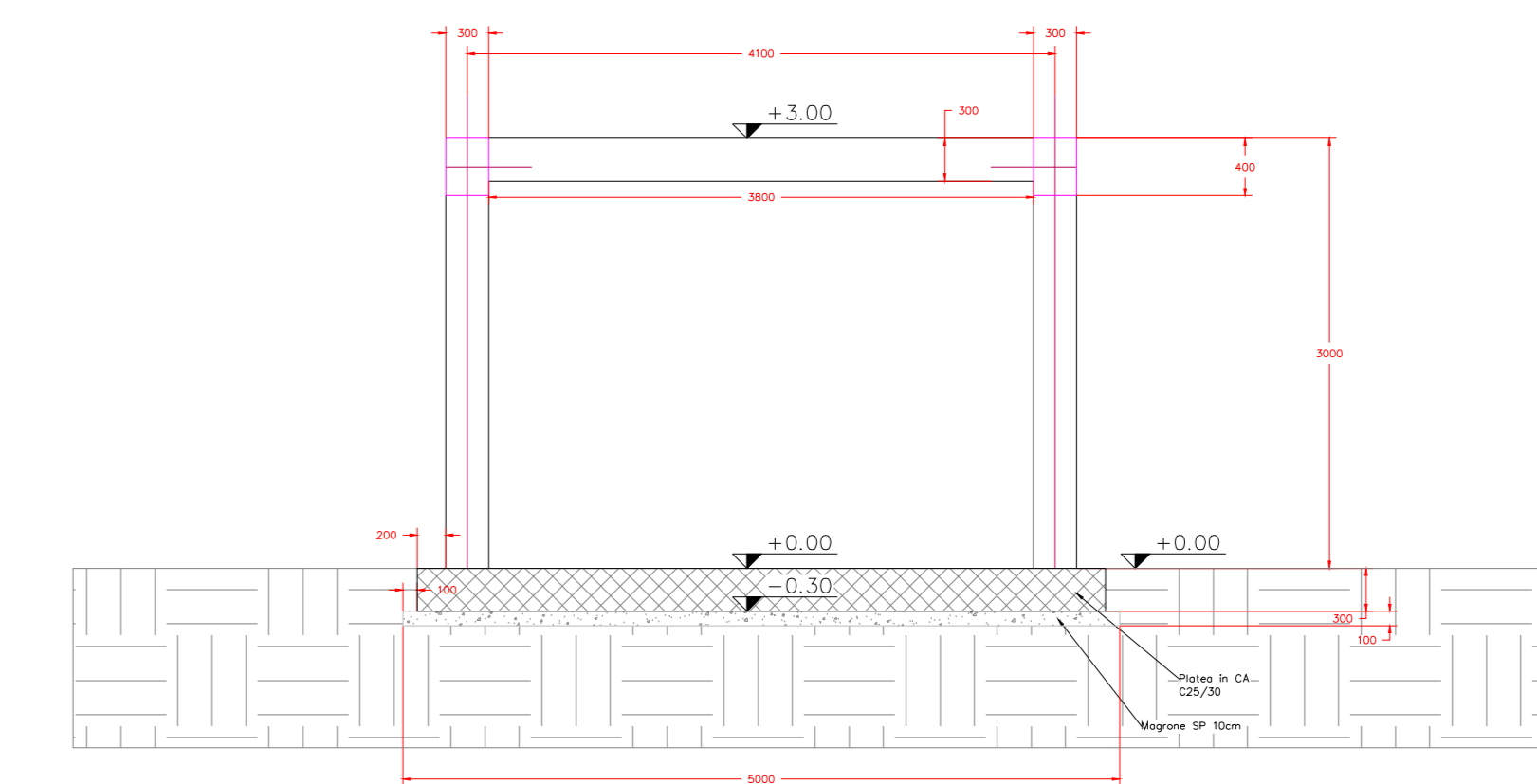
PROSPETTO LATERALE



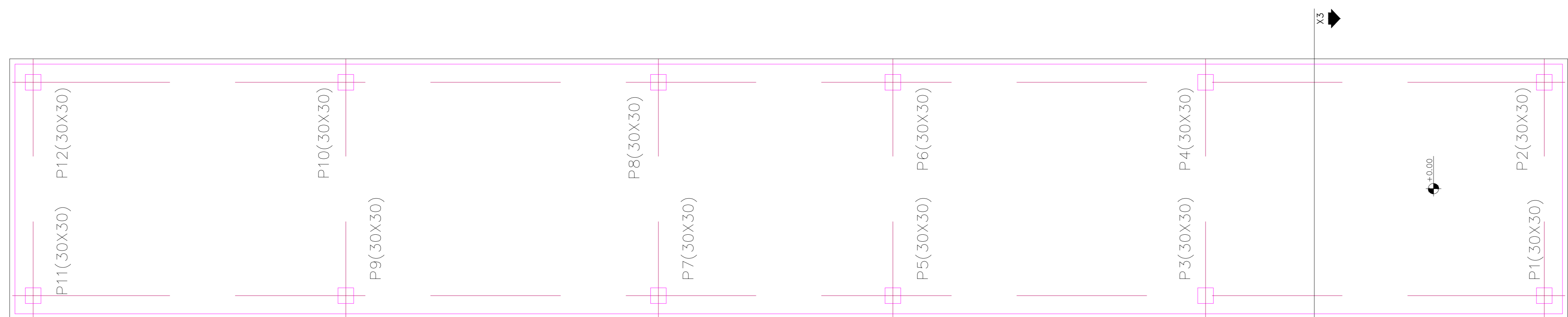
PROSPETTO FRONTALE



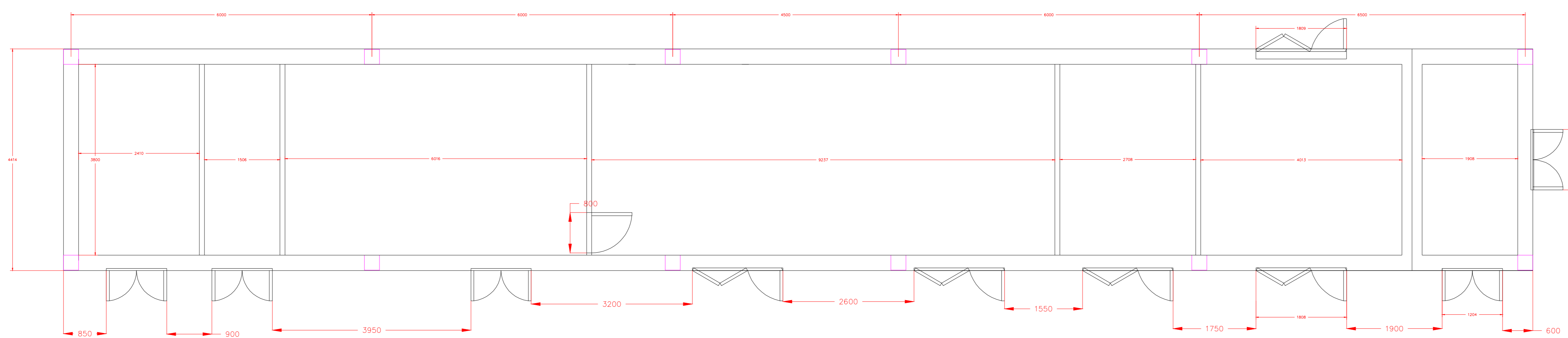
PIANTA TRAVI



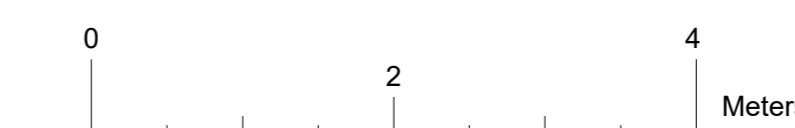
SEZIONE X3-X3



PIANTA BASAMENTO



SEZIONE IN PIANTA



PROGETTO DEFINITIVO PER LA REALIZZAZIONE DI UN IMPIANTO ECOVOLTAICO DELLA POTENZA PARI A 144.21 MWp
 Comune di Sassari (SS)
 Loc. "Giuanne Abbas" e "Elighe longu"

Oggetto:
 3.05 - CIV - Piante, Sezioni, Prospetti Strutturali Edificio SSE

Proponente:
CanadianSolar
 SIGMA ARIETE S.R.L.
 Via Mercato n.3, MILANO (MI), 20121
 P.I. 11467070964
 REA MI - 2604780
 PEC sigmaariete@legalmail.it

Progettista:
Stantec
 Stantec S.p.A.
 Centro Direzionale Milano 2 Palazzo Canova -20090 Segrate (Milano)
 Tel. +39 02 94757240
 www.stantec.com

Progetto sviluppato da Regener8 Power per Canadian Solar

Regener8 Power Limited
 https://regener8power.com/
 The Surrey Technology Centre,
 The Surrey Research Park, Guildford, Surrey, England, GU2 7YG

00	PRIMA EMISSIONE	A. Limido	P. Marcello	L. Lavazza	25/11/2021
Revisione	Descrizione	Redatto	Controllato	Approvato	Data

Fase di progetto: Definitivo Pagina: 1/1 Formato Elaborato: A0 Scala: 1:150