

PROGETTO DEFINITIVO PER LA REALIZZAZIONE DI UN IMPIANTO ECOVOLTAICO

DELLA POTENZA PARI A 144.21 MWp

Comune di Sassari (SS)

Loc. "Giuanne Abbas" e "Elighe longu"

Autorizzazione Unica
(art.12 D.lgs 387/2003 e s.m.i.)

Oggetto:

5.01.39.03-AMB-Relazione pedologica - Carta dei suoli

Proponente:



SIGMA ARIETE S.R.L.

Via Mercato n.3, MILANO (MI), 20121

P.I. 11467070964

REA MI - 2604780

PEC sigmaariete@legalmail.it

*Progetto sviluppato da Regener8 Power per
Canadian Solar*



<https://regener8power.com/>

The Surrey Technology Centre,
The Surrey Research Park, Guildford, Surrey,
England, GU2 7YG

Progettista :

Dott. Pian. Antonio Ganga

via Luigi Oggiano 68 - 08100 Nuoro (Nu)

Tel: 3406442378

E- mail: anto.ganga@gmail.com

C.F./ P.IVA: gngntn82d21f979I - 01347710913

Rev. N.	Data	Descrizione modifiche	Redatto da	Rivisto da	Approvato da
00	05/11/2021	Prima Emissione	A.Ganga	A. Satta	A.Ganga

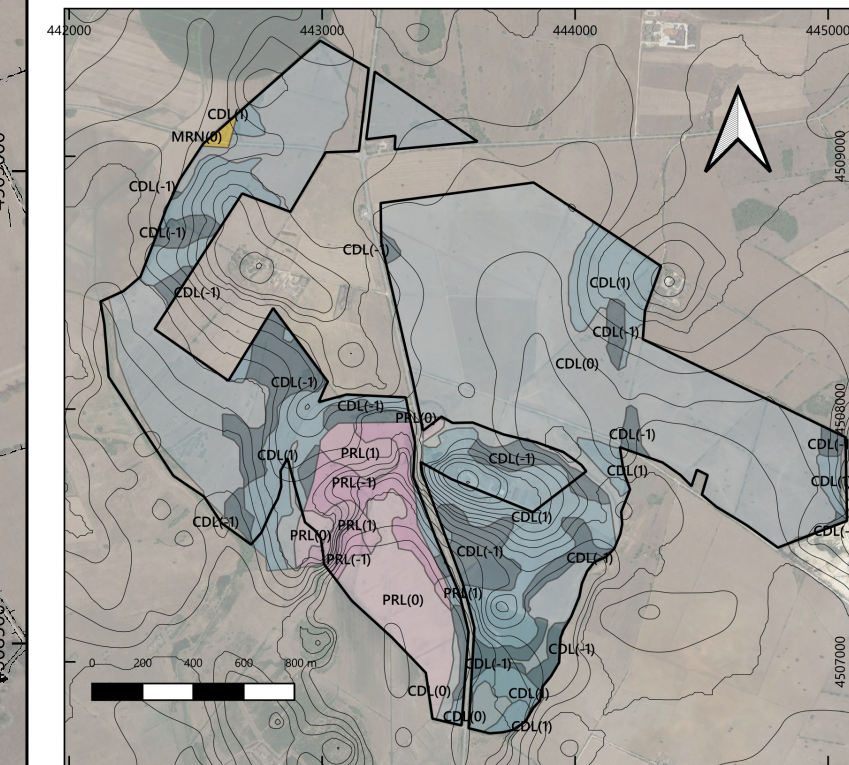
Fase progetto: **Definitivo**

Formato elaborato: **A3**

Nome File: **5.01.39.03-AMB-Relazione pedologica - Carta dei suoli**

Carta dei suoli (1:8.000)

Carta delle unità delle terre e di capacità d'uso dei suoli (Progetto Pilota Della Carta Delle Unità di Terre della Sardegna).



Calcarei e Dolomie

- CDL0 - Sottounità fisiografica 0 - Aree sommitali pianeggianti e subpianeggianti con pendenze <2,5%
- CDL1 - Sottounità fisiografica 1 - Dominanza di forme convexe, versanti semplici e displuvi con pendenza compresa tra 2,5 e 15%
- CDL-1 - Sottounità fisiografica -1 - Dominanza di forme concave, versanti semplici e impluvi con pendenza compresa tra 2,5 e 15%

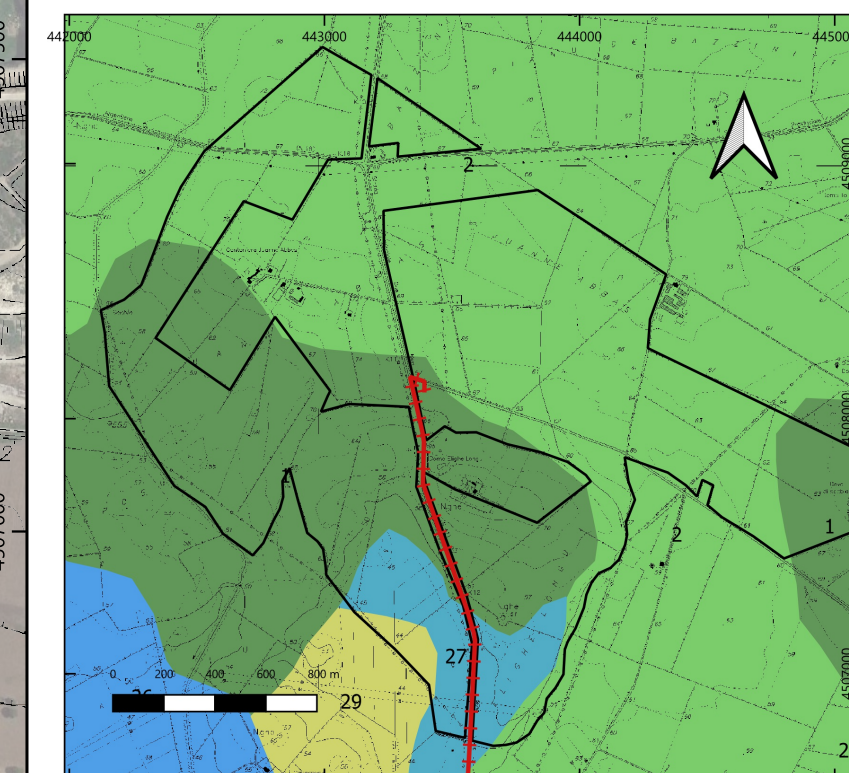
Piroclastici non saldate o poco saldate con epiclastiti intercalate e relativi depositi di versante

- PRL0 - Sottounità fisiografica 0 - Aree sommitali pianeggianti e subpianeggianti con pendenze <2,5%
- PRL1 - Sottounità fisiografica 1 - Dominanza di forme convexe, versanti semplici e displuvi con pendenza compresa tra 2,5 e 15%
- PRL-1 - Sottounità fisiografica -1 - Dominanza di forme concave, versanti semplici e impluvi con pendenza compresa tra 2,5 e 15%

Marne, calcari marnosi e nodularie relativi depositi di versante

- MRNO - Sottounità fisiografica 0 - Aree sommitali pianeggianti e subpianeggianti con pendenze <2,5%

Carta dei suoli della Sardegna (Aru et al. 1991)



Paesaggi su Calcarei e Dolomie

- 1 - Lithic Xerorthents
- 2 - Lithic e typic Xerorthents

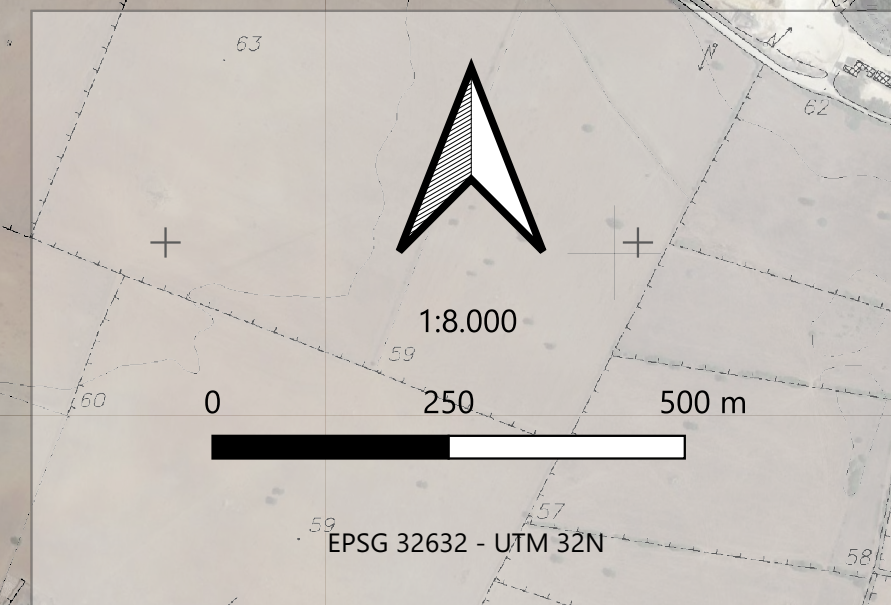
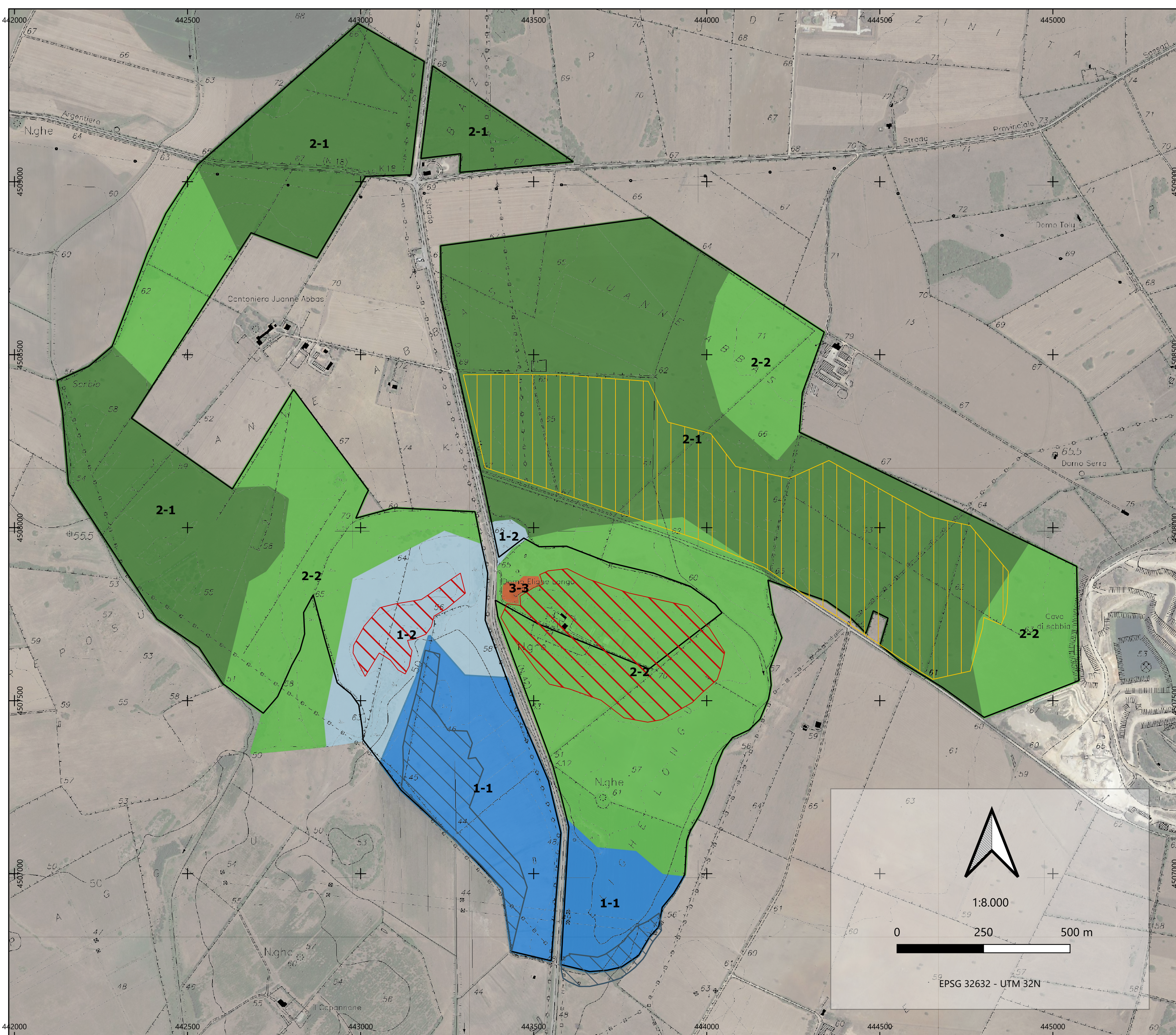
Paesaggi su Alluvioni e Arenarie

- 26 - Calcic e Petrocalcic Palalexeralf

Paesaggi su Alluvioni e Conglomerati

- 29 - Typic, Vertic, Aquic e Mollic Xerofluvent

GANGA ANTONIO
GRUPPO ARCHITETTI PPC
PIRELLA GÖTTSCHE LOWE
MILANO - OGLIASTRA
PUBBLICAZIONE TERRITORIALE
05.11.2021 19:20:51
GRT+01:00



- | | |
|--|---|
| Unità 1 - Paesaggi su Alluvioni | Unità 2 - Paesaggi su Calcarei e Dolomie |
| 1 - Sub-unità 1 | 2 - Sub-unità 1 |
| 1 - Sub-unità 2 | 2 - Sub-unità 2 |
| | 3-3 - Acque superficiali |

- Aree con potenziali fattori limitanti**
- Aree con rischio erosivo moderato o processi erosivi superficiali già attivi. Necessarie misure di protezione
 - Aree caratterizzate da elevata petrosità
 - Aree caratterizzate da ristagni idrici e temporanea idromorfologia