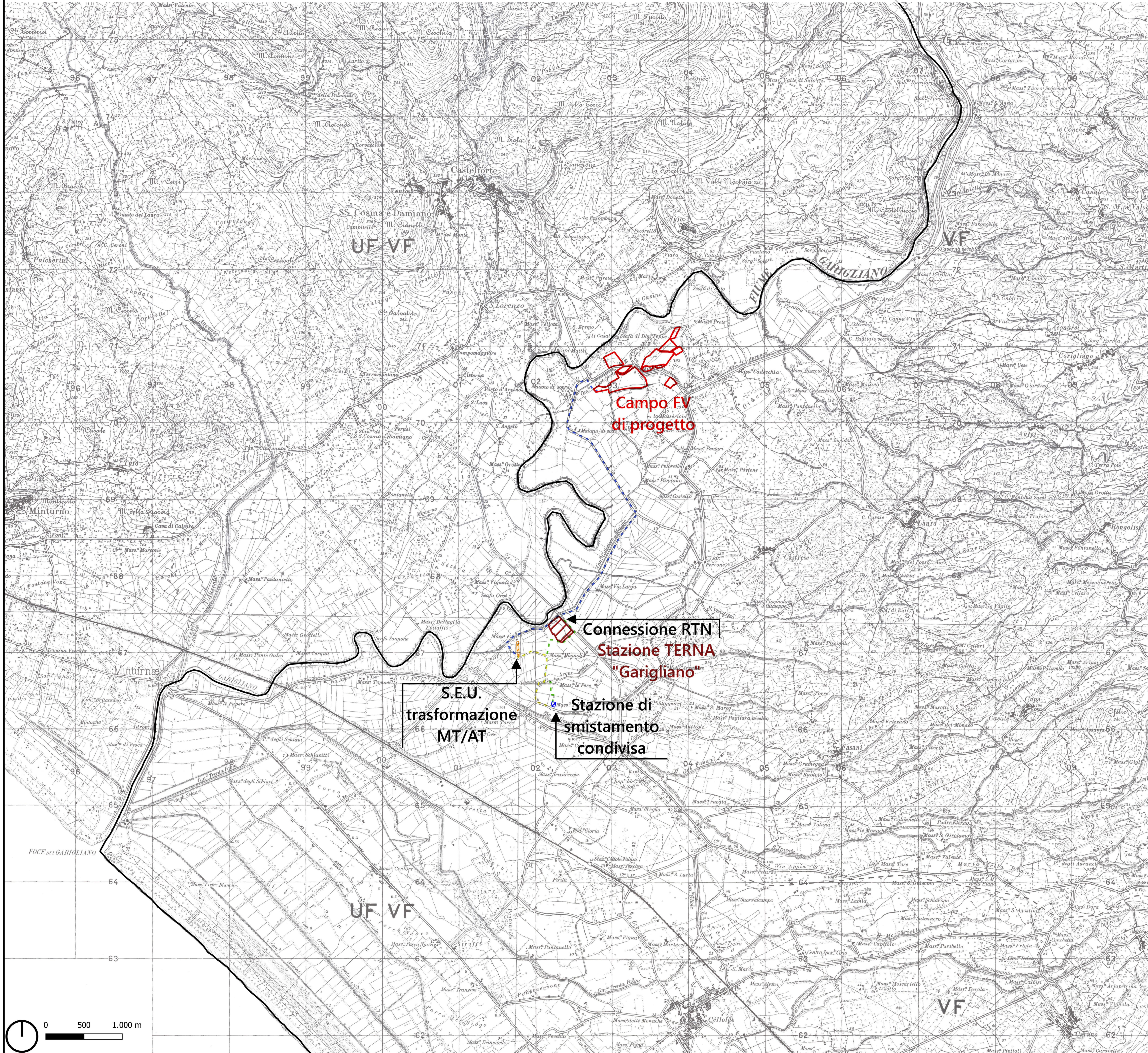


COROGRAFIA DI INQUADRAMENTO SU IGM - 1:25000



REGIONE CAMPANIA
 PROVINCIA DI CASERTA
 COMUNE DI SESSA AURUNCA



Soggetto Responsabile:

ATON 22 s.r.l.
 Via Julius Durst, 6
 Bressanone (BZ)
 P.Iva 03072680212
 Pec: aton.22@pec.it

IMPIANTO FV C_023

Progettazione di un impianto agro-fotovoltaico di potenza complessiva 19.021 kW e di tutte le opere ed infrastrutture connesse, nel comune di Sessa Aurunca

COROGRAFIA INQUADRAMENTO IMG

Progettazione:



Il Tecnico

Ing. Riccardo Mai

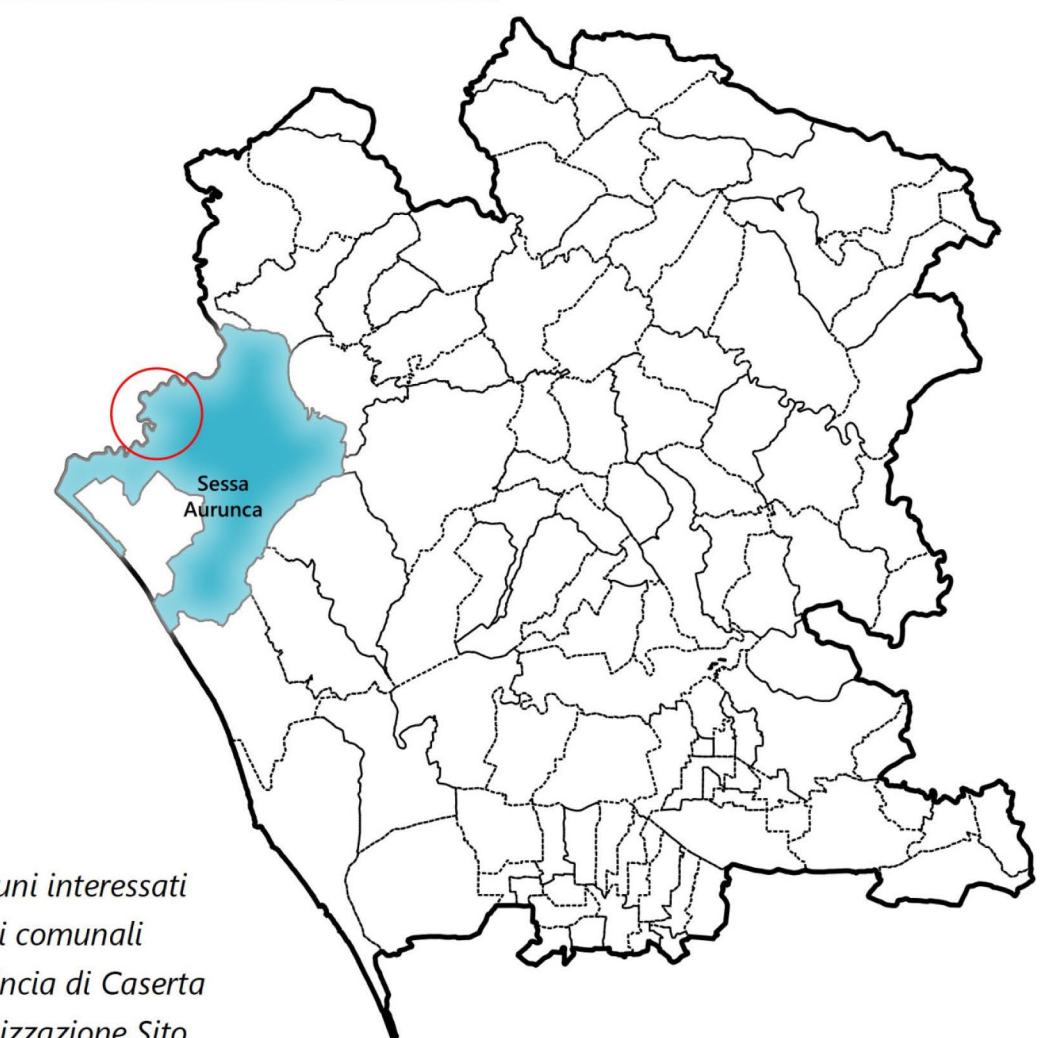


Ing. R.A. Rossi	Ing. V. Villano	Plan. Ter. L. Lanni	Ing. S. Viora	Ing. R. Mai	emissione	11/2021
PROTOCOLLO	REDATTO	CONTROLLATO	AUTORIZZATO	CAUSALE	DATA	REVISIONE

Doc **C_023_DEF_T_02** Formato A 1 Scala 1:25000

Il presente documento è di proprietà esclusiva della Aton 22 s.r.l. non potrà essere duplicato e/o copiato in nessuna delle sue parti. La Aton 22 s.r.l. si riserva il diritto di ogni modifica.

INQUADRAMENTO TERRITORIALE



- Comuni interessati
- Limiti comunali
- Provincia di Caserta
- Localizzazione Sito

LEGENDA

- Limite amministrativo Provincia di Caserta
- Area di intervento Campo FV
- Cavidotto MT interrato
- Cavidotto AT da SEU a Stazione di smistamento
- Cavidotto AT condiviso con altri produttori
- Stazione Elettrica Terna "Garigliano"
- Stazione di smistamento condivisa
- Stazione elettrica di utenza MARI srl

Base cartografica IGM