

- LEGENDA**
- AREE NON IDONEE DM 10/2010**
- Siti UNESCO**
Siti UNESCO
- Beni di interesse culturale (PTR Campania)**
Beni vincolati ex LN 1089
- Beni storici extraurbani**
• Arch. difensiva
• Arch. religiosa
• Arch. residenziale
• Arch. infrastrutturale
- Siti archeologici**
• di grande rilievo
• di medio rilievo
• Rete stradale storica
• Rete stradale di epoca Romana
• Centurrazioni Romane
• Nuclei storici
• Ambiti di paesaggio archeologici
- AREE NATURALI PROTETTE**
- Siti protetti - VI Elenco ufficiale aree protette - EUAP**
• Parco naturale regionale
• Parco naturale regionale
• Riserva naturale regionale
• Altre aree naturali protette
• Riserva Naturale Marina
• Altre aree naturali protette
• EUAP
- Zone Umide - RAMSAR**
• Zone Umide - RAMSAR
- RETE NATURA 2000**
• SIC
• ZPS
• ZPS/SIC
• ZSC
• IBA
- PRODUZIONI AGRICOLE DI QUALITÀ E TIPICITÀ**
• DOCG
• DOC
- ULTERIORI AREE TULATE dal D.lgs. 42/2004**
• Fascia di rispetto principali corsi d'acqua (150m)
• Reticolo idrografico minore e fascia di rispetto (PTCP)
• Area panoramica costiera
• Fascia costiera (300m)
• Vulcani
- PIANO ASSETTO IDROGEOLOGICO**
- Rischio Frana**
• Apa
• Area di alta attenzione A4
• Area di media attenzione A2
• Area di medio-alta attenzione A3
• Area di moderata attenzione A1
• Non codificato
• R0
• R1
• R1 parco
• R2
• R2 parco
• R3
• R3 parco
• R4
• R4 parco
• Rpa
• Rpa parco
- Rischio Frana Ambiti**
• AREE A RICHIO POTENZIALMENTE ALTO
• AREE DI ATTENZIONE POTENZIALMENTE ALTA
• FRANE
• RISCHIO NULLO
• AMBITO GEOMORFOLOGICO DEI FENOMENI FRANOSI
- Rischio idraulico**
• R1
• R1 BASSO
• R2
• R2 BASSO
• R3
• R3 BASSO
• R4
• R4 BASSO
- Rischio Alluvione - PSDA**
• FASCIA_A
• FASCIA_B1
• FASCIA_B2
• FASCIA_B3
• FASCIA_C
• IDRALICO
• LITORALE
• AREA_RETROARG
- Pericolosità Frana**
• Cave
• P1
• P2
• P3
• P11
- Pericolosità Alluvione**
• P2
• P3
• PA
• PB
• PM
- Vincolo Idrogeologico**
• Vincolo Idrogeologico

Distanze Aerea di intervento Campo FV

ID	DISTANZA	VINCOLO	NOME
1	Compresa	R.D. 523/1904	Reticolo idrografico - "Collettore Maiano"
2	Compresa	PSAI - Ri	R1 Basso / R2 Basso
3	Compresa	Aree DOC - DOCG	Falerno del Massico
4	Compresa	PTCP Caserta Ambiti di paesaggio archeologico	15.Agro centuriato Minturnese
5	Compresa	Art. 27 NTA - PTCP Caserta	Partizioni agrarie antiche
6	26 m	art.142 D.Lgs. 42/2004	Fascia di rispetto 150m Fiume Garigliano
7	75 m	EUAP0956 Parco Regionale	Roccamonfina - Foce Garigliano
8	96 m	ZSC-IT8010029	Fiume Garigliano
9	131 m	PSAI - Rf	Rpa PARCO
10	152 m	PSAI - Rf	R4 Parco
11	190 m	R.D. 523/1904	Reticolo idrografico - "Canale Aurunco"
12	2360 m	art. 10 D.Lgs. 42/2004	Nucleo storico Sessa Aurunca - S. Castrese
13	3816 m	art.142 D.Lgs. 42/2004	Vulcano di Roccamonfina
14	6701 m	SIC-IT8010022	Vulcano di Roccamonfina

Distanze Stazione Elettrica di Utente

ID	DISTANZA	VINCOLO	NOME
1	Compresa	PSAI - Ri	R1 Basso
2	Compresa	Aree DOC - DOCG	Falerno del Massico
3	Compresa	Art. 27 NTA - PTCP Caserta	Partizioni agrarie antiche
4	Compresa	PTCP Caserta Ambiti di paesaggio archeologico	15.Agro centuriato Minturnese
5	31 m	PSAI - Ri	R2 Basso
6	44 m	PSAI - Ri	R2 Basso
7	62 m	R.D. 523/1904	Reticolo idrografico - "Collettore Maiano"
8	139 m	art.142 D.Lgs. 42/2004	Fascia di rispetto 150 m Fiume Garigliano
9	169 m	ZSC-IT8010029	Fiume Garigliano
10	214 m	EUAP0956 Parco Regionale	Roccamonfina - Foce Garigliano
11	246 m	PSAI - Rf	R4 Parco
12	317 m	R.D. 523/1904	Reticolo idrografico - "Canale Acque Basse"
13	360 m	art.142 D.Lgs. 42/2004	Fascia di rispetto 150 m Rio Travata
14	2360 m	art. 10 D.Lgs. 42/2004	Nucleo storico Sessa Aurunca - S. Castrese

Interferenze elettrodotto interrato MT

VINCOLO	NOME
Art. 27 NTA - PTCP Caserta	Partizioni agrarie antiche
PTCP Caserta Ambiti di paesaggio archeologico	15.Agro centuriato Minturnese
art.142 D.Lgs. 42/2004	Fascia di rispetto 150m Fiume Garigliano
art.142 D.Lgs. 42/2004	Fascia di rispetto 150m Rio Barevisco
Regio Decreto 523/1904	Reticolo idrografico - "W238"
Regio Decreto 523/1904	Reticolo idrografico - "Collettore Maiano"
Aree DOC - DOCG	Falerno del Massico
EUAP0956 Parco regionale	Roccamonfina - Foce Garigliano
ZSC-IT8010029	Fiume Garigliano
PSAI - Rischio Idraulico	R1 Basso / R2 Basso

Interferenze elettrodotto interrato AT

VINCOLO	NOME
Art. 27 NTA - PTCP Caserta	Partizioni agrarie antiche
PTCP Caserta Ambiti di paesaggio archeologico	15.Agro centuriato Minturnese
Regio Decreto 523/1904	Reticolo idrografico - "Canale Acque Basse"
Aree DOC - DOCG	Falerno del Massico
PSAI - Rischio Idraulico	R1 Basso

REGIONE CAMPANIA
PROVINCIA DI CASERTA
COMUNE DI SESSA AURUNCA

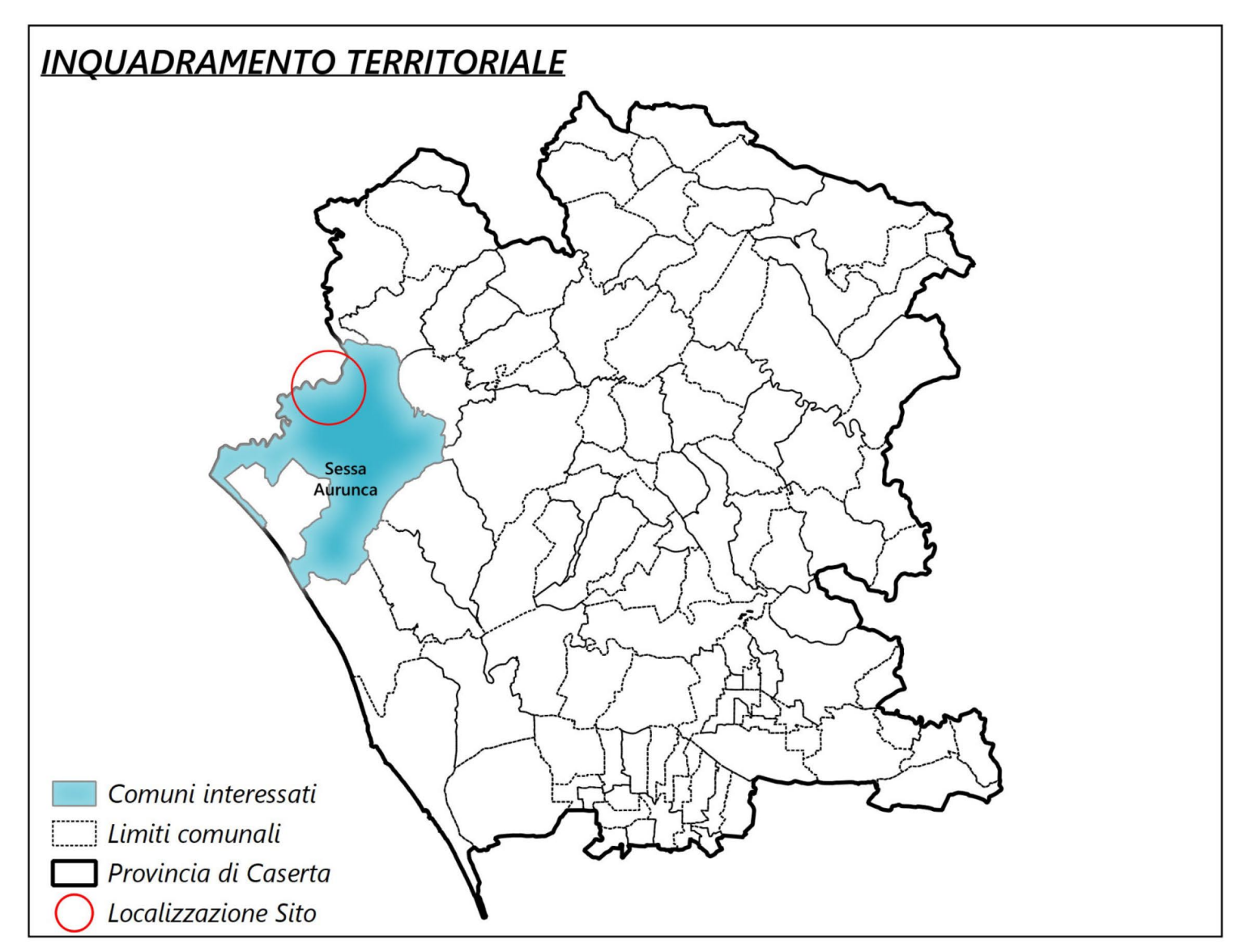
Soggetto Responsabile: **ATON 22 s.r.l.**
Via Julius Duret, 6
Bressanone (BZ)
P.Iva 03072680212
Pec: aton22@pec.it

IMPIANTO FV C. 023
Progettazione di un impianto agro-fotovoltaico di potenza complessiva 19.021 kW e di tutte le opere ed infrastrutture connesse, nel comune di Sessa Aurunca.

INQUADRAMENTO VINCOLISTICO

Progettazione: **mari** Il Tecnico
Ing. Riccardo Mai

Doc: **C.023_DEF.T.04** Formato: **A 0** Scala: **1:15000**



- LEGENDA**
- ▭ Limite amministrativo Provincia di Caserta
 - ▭ Area di intervento Campo FV
 - Cavidotto MT interrato
 - Cavidotto AT da SEU a Stazione di smistamento
 - Cavidotto AT condiviso con altri produttori
 - ▨ Stazione Elettrica TERNA "Garigliano"
 - ▨ Stazione di smistamento condivisa
 - ▨ Stazione elettrica di utenza MARI srl

Base cartografica IGM - Inquadramento
Base CTR 2011 - Regione Campania - Dettagli

