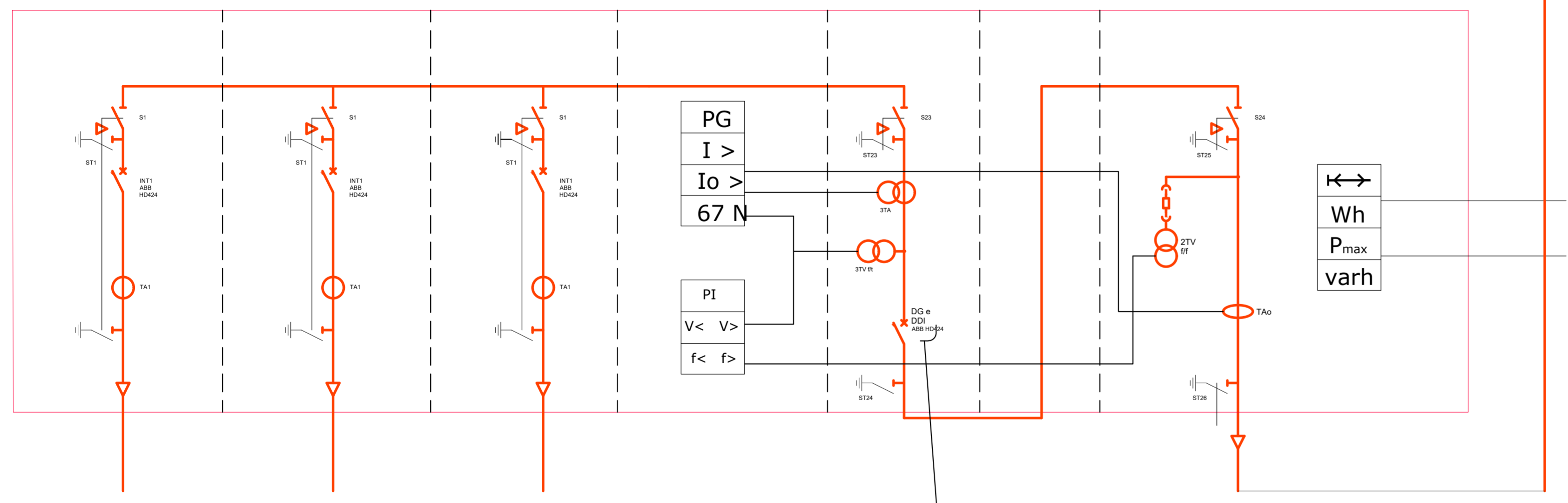


**LEGENDA**

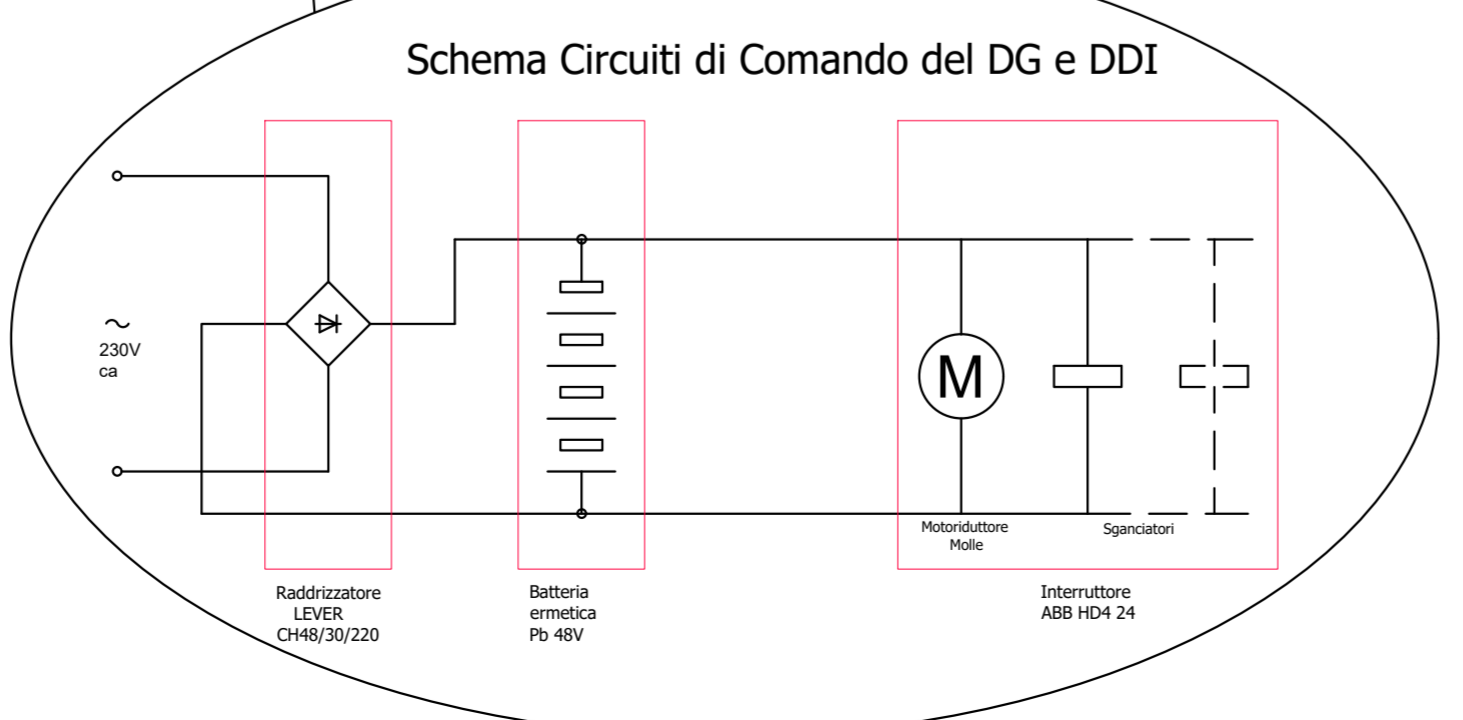
189 SB CA	Sezionatore di sbarra colleg. autoproduttore
189 TR	Sezionatore trasf. 132/20 kV autoproduttore
189 TTR	Sezionatore di terra linea Terna
189 SB LT	Sezionatore di sbarra linea Terna
152 TR	Interruttore trasformatore autoproduttore
152 LT	Interruttore di linea Terna
152 CA	Interruttore di linea collegamento autoproduttore
TA1/TR	TA trasformatore per misure fiscali e protezioni
TA LT	TA trasformatore misure e protezioni
TVC/TR	TV trasformatore protezioni
TVI/TR	TV trasformatore per misure fiscali
TVC LT	TV capacitivo linea Terna
TVC/CA	TV trasformatore di linea collegamento autoprod.
TA/CA	TA trasformatore di linea collegamento autoprod.
TVS	TV trasformatore di sbarra
B.O.C. LT	Bobina onde convogliate linea Terna
SC/TR	Scaricatore di terra trasformatore
TR	Trasformatore di potenza 132/20 kV

NOTA (1): TA a tre nuclei con un nucleo dedicato a misure fiscali con morsettiera sigillabile  
 NOTA (2): modulo compatto: sezionatore, sezionatore di terra combinato, interruttore, TA  
 NOTA (3): La sigla LF indica l'eventuale stallo di ampliamento futuro (linea futura 132 kV)

**Container MT e Misure**



ARRIVO CABINE 1-2-3  
 ARRIVO CABINE 4-5-6-7-  
 ARRIVO CABINE 8-9-10



Progettazione e Coordinamento Ingegneria <b>Ing. Giovanni Cis</b> Tel. 349 0737323 E-Mail: giovanni.cis@ingpec.eu	Studio Architettonico Progettazione Strutturale <b>Ing. Leo Baldo Petitti</b> Tel. 329 1145542 E-Mail: leobaldo.petitti@ingpec.eu	Studio Naturalistico <b>Dott. Forestale Lupo</b> Corso Roma, 110 71121 Foggia E-Mail: luglupo@iberi.it	Studio Agronomico <b>Dott. N. D'Erico</b> Via Gobo 8 71017 Torremaggiore (FG)
Studio Geologico <b>Dott. Pasquale G. Longo</b> Via Pescasseroli 13 86100 Chieti	Studio Edilizio <b>Ing. A.L. Giordano</b> Tel. +39 346 6330966 E-Mail: leunggiordano.ing@gmail.com	Studio Architettonico <b>Arch. Marianna Denora</b> Via Sirena 3 70022 Altamura (BA)	
<b>DEVELOPMENT SRL</b> Via Vittor Pisani, 16 - 20124 Milano (MI) - P.IVA 04300510718		<b>DEVELOPMENT SRL</b> Via Vittor Pisani, 16 - 20124 Milano (MI) - P.IVA 04300510718	
<b>PROGETTO PER UN IMPIANTO DI PRODUZIONE AGRO-ENERGETICO INTEGRATO DA REALIZZARSI NEL COMUNE DI SAN MARCO IN LAMIS (FG) IN LOCALITA' "POSTA D'INNANZI"</b>			
Folder: JLHWZY9_Progetto definitivo.zip Nome file: JLHWZY9_PD_T25_Rev0_Schema_elettrico_unifilare_MT-AT Descrizione elaborato: Schema elettrico unifilare MT-AT			
		ELABORATO <b>T 25</b>	
Rev.	Data	Oggetto della revisione:	Ing. G. CIS Ing. G. CIS Development Srl
Scala:	VARIE		
Formato:	VARIE	Codice Pratica:	<b>JLHWZY9</b>