



UNIVERSITÀ  
DEGLI STUDI DI BARI  
ALDO MORO

PROPONENTE

**ASP BOVE S.r.l.**  
**Via Padre Pio n°8, 70020 Cassano delle Murge (BA)**



PROGETTO

**“(CO<sub>2</sub>)<sub>2</sub> - PROGETTO DI MANDORLETO SPERIMENTALE A  
MECCANIZZAZIONE INTEGRALE E A GESTIONE DI PRECISIONE,  
CONSOCIATO CON IMPIANTO FOTOVOLTAICO”**

LOCALIZZAZIONE

**Santeramo in Colle (BA)**  
C.da Bove Snc

DATI CATASTALI

Foglio 107, P.lle 11, 83, 50, 51, 52, 101, 102, 103, 241, 242, 84, 118,  
1, 245, 284, 60, 45, 61, 62, 63, 30, 6, 7, 360;  
Opere di connessione FG.103 p.lle 544, 545, 546, 547 ( ex p.lle 308 e  
310), 328, 473, 474, 80  
Comune di Matera FG. 19 p.la 13;

ITER AUTORIZZATIVO

**PROVVEDIMENTO AUTORIZZATORIO UNICO REGIONALE  
PAUR**

TITOLO

ASSEVERAZIONE ATTESTANTE L'ESCLUSIONE DALL'ITER VALUTATIVO ENAC / ENAV

ELABORATO

ID INTERNO

DATA

01/06/2020

PROGETTISTA

ING. GIACOMO GUARNIERI  
Ordine Ingegneri della Prov. di Enna  
N° 628 Sezione A

FIRME

INGEGNERE CIVILE AMBIENTALE  
INDUSTRIALE E DELL'INFORMAZIONE

**ASP BOVE S.R.L.**

Sede Legale: Via Padre Pio, 8  
70020 Cassano delle Murge (Ba)  
Partita IVA/C.F.: 08384850726  
Numero REA: 623343



REVISIONI	N.	DATA	DESCRIZIONE	REDATTO	VERIFICATO	APPROVATO
	1	01/06/2020	PRIMA EMISSIONE	G. Guarnieri	A. Calò	G. Guarnieri
	2					
	3					

## ASSEVERAZIONE ATTESTANTE L'ESCLUSIONE DALL'ITER VALUTATIVO ENAC / ENAV

Il sottoscritto Giacomo Guarnieri, nato a Enna (EN) il 11/07/1972, domiciliato in Cassano Delle Murge, in C. M. Mimmi, n° 2, C.F.GRNGCM72L11C342N, mail [gguarnieri@sunelectrics.it](mailto:gguarnieri@sunelectrics.it), pec [sunelectrics@pec.it](mailto:sunelectrics@pec.it), tel. 08775237, cell. 3290387846, in qualità di progettista, incaricato dalla Società ASP BOVE SRL, in merito al progetto “(CO<sub>2</sub>)<sub>2</sub> - PROGETTO DI MANDORLETO SPERIMENTALE A MECCANIZZAZIONE INTEGRALE E A GESTIONE DI PRECISIONE, CONSOCIATO CON IMPIANTO FOTOVOLTAICO” sito in agro del Comune di Santeramo in Colle (BA) al FG. 107, P.lle 11, 83, 50, 51, 52, 101, 102, 103, 241, 242, 84, 118, 1, 245, 284, 60, 45, 61, 62, 63, 30, 6, 7, 360; **Opere di connessione:** Fg. 108 p.lle 519, 611, Fg. 103 p.lle 544, 545, 546, 547(ex 308, 310), 328, 473, 474 Fg 19 (Comune di Matera) P.lla13,

### CONSIDERATO CHE

la valutazione di compatibilità ostacoli comprende la verifica delle potenziali interferenze dei nuovi impianti e manufatti con le superfici, come definite dal Regolamento ENAC per la Costruzione ed Esercizio Aeroporti (superfici limitazione ostacoli, superfici a protezione degli indicatori ottici della pendenza dell'avvicinamento, superfici a protezione dei sentieri luminosi per l'avvicinamento) e, in accordo a quanto previsto al punto 1.4 Cap. 4 del citato Regolamento, con le aree poste a protezione dei sistemi di comunicazione, navigazione e radar (BRA - Building Restricted Areas) e con le minime operative delle procedure strumentali di volo (DOC ICAO 8168).

Per come previsto dal regolamento, al fine di limitare il numero delle istanze di valutazione ai soli casi di effettivo interesse, sono stati definiti i criteri, di seguito enunciati, con i quali selezionare i nuovi impianti/manufatti da assoggettare alla preventiva autorizzazione dell'ENAC ai fini della salvaguardia delle operazioni aeree civili.

### 1. CRITERI DI ESCLUSIONE DALL'ITER VALUTATIVO

Al fine di asseverare l'esclusione dall'iter valutativo si riassumono i campi di applicazione.

In particolare, sono da sottoporre a valutazione di compatibilità per il rilascio dell'autorizzazione dell'ENAC, i nuovi impianti/manufatti e le strutture che risultano:

- interferire con specifici settori definiti per gli aeroporti civili con procedure strumentali;
- prossimi ad aeroporti civili privi di procedure strumentali;
- prossimi ad avio ed elisuperfici di pubblico interesse;
- di altezza uguale o superiore ai 100 m dal suolo o 45 m sull'acqua;
- interferire con le aree di protezione degli apparati COM/NAV/RADAR (BRA – Building Restricted Areas- ICAO EUR DOC 015);

- f. costituire, per la loro particolarità opere speciali - potenziali pericoli per la navigazione aerea (es: aerogeneratori, impianti fotovoltaici o edifici/strutture con caratteristiche costruttive potenzialmente riflettenti, impianti a biomassa, etc.)

Vengono definiti i criteri selettivi di assoggettabilità all'iter valutativo secondo i quali sottoporre i nuovi impianti/manufatti e le strutture in genere che risultano interessare i Settori di seguito descritti:

**Settore 1:** area rettangolare piana che comprende la pista e si estende longitudinalmente oltre i fine pista e relative zone di arresto (stopway) per una distanza di almeno 60 m o, se presenti, alla fine delle clearways, e simmetricamente rispetto all'asse pista per i 150 m (ampiezza complessiva 300 m).

***Necessitano di valutazione e del rilascio dell'autorizzazione dell'ENAC tutti i nuovi elementi che, indipendentemente dalla loro altezza, ricadono all'interno del Settore sopra descritto.***

**Settore 2:** piano inclinato, definito per ogni direzione di decollo e atterraggio, che si estende dai bordi del Settore 1 avente le seguenti caratteristiche:

- bordo interno di larghezza ed elevazione pari a quelle del Settore 1 dal quale si origina (ovvero, quota del fine pista o, se presente, del bordo esterno della clearway), limiti laterali, aventi origine dalle estremità dei bordi del Settore 1, con una divergenza uniforme per ciascun lato del 15%;
- pendenza longitudinale valutata lungo il prolungamento dell'asse pista pari a 1.2% (1:83);
- lunghezza di 2.500 m.

***Devono essere sottoposti all'iter valutativo i nuovi impianti/manufatti e le strutture che ricadono nei primi 1350 m del Settore 2, indipendentemente dalla loro altezza, anche se al disotto del piano inclinato 1.2%. Dopo detta distanza dovrà essere sottoposto all'iter valutativo solo ciò che risulta penetrare il piano inclinato 1,2%.***

**Settore 3:** piani inclinati che si estendono all'esterno dei Settori 1 e 2 aventi le seguenti caratteristiche:

- bordo interno di larghezza ed elevazione pari a quelle del Settore 1 dal quale si origina (NB.: l'elevazione del bordo interno segue l'andamento altimetrico del profilo dell'asse pista);
- limiti laterali costituiti dai bordi del Settore 2;
- pendenza longitudinale pari a 1.2% (1:83);
- lunghezza di 2.500 m dal bordo del Settore 1.

***Devono essere sottoposti all'iter valutativo i nuovi impianti/manufatti e le strutture che ricadono nei primi 200 m del Settore 3, indipendentemente dalla loro altezza, anche se al disotto del piano inclinato 1.2%. Dopo detta distanza dovrà essere sottoposto all'iter valutativo solo ciò che risulta penetrare il piano inclinato 1,2%.***

**Settore 4:** superficie orizzontale posta ad una altezza di 30 m sulla quota della soglia pista più bassa (THR) dell'aeroporto di riferimento, di forma circolare con raggio di 15 km centrato sull'ARP (Aerodrome Reference Point – dato rilevabile dall'AIP-Italia) che si estende all'esterno dei Settori 2 e 3

**Devono essere sottoposti all'iter valutativo i nuovi impianti/manufatti e le strutture che penetrano la superficie sopra descritta.**

**Settore 5:** area circolare con centro nell' ARP (Airport Reference Point – dato rilevabile dall'AIP-Italia ) che si estende all'esterno del Settore 4 fino ad una distanza di 45 km. **Nell'ambito di detto settore devono essere sottoposti all'iter valutativo i nuovi impianti/manufatti e le strutture con altezza dal suolo (AGL) uguale o superiore a:**

- e. 45 m; oppure:
- f. 60 m se situati entro centri abitati, quando nelle vicinanze (raggio di 200 m) sono già presenti ostacoli inamovibili di altezza uguale o superiore a 60 m.

*(NB.: Si definisce centro abitato secondo il nuovo **Codice della strada (D.Lgs. 30 aprile 1992, n. 285)**, all'Art. 3 come «insieme di edifici, delimitato lungo le vie di accesso dagli appositi segnali di inizio e fine. Per insieme di edifici si intende un raggruppamento continuo, ancorché intervallato da strade, piazze, giardini o simili, costituito da non meno di venticinque fabbricati e da aree di uso pubblico con accessi veicolari o pedonali sulla strada»*

**Settore 5 A:** area quotata, definita per specifici aeroporti e contenuta nel Settore 5, delimitata da quattro vertici identificati da coordinate geografiche WGS 84. Nell'ambito di detto settore devono essere sottoposti all'iter valutativo i nuovi impianti/manufatti aventi un'altitudine al top (altezza fuori terra della struttura più la quota sul livello medio del mare del terreno alla base) uguale o superiore a quella del **Settore 5 A** considerato. Per gli impianti/manufatti situati al disotto di detto Settore valgono i parametri selettivi definiti per il **Settore 5**.

In merito agli aeroporti privi di procedure strumentali si applica quanto segue:

- **Per gli aeroporti di competenza ENAV S.p.A.**

Nel caso di aeroporti dotati di sola cartografia tipo "A":

- eventuali interessamenti delle superfici in essa riportate daranno origine all'iter valutativo;
- i nuovi impianti/manufatti collocati al di fuori dei limiti laterali delle superfici di cui sopra, entro un raggio di 4500 m dall'ARP (Airport Reference Point – dato rilevabile dall'AIP-Italia), devono essere sottoposti all'iter valutativo;

Nel caso di aeroporti dotati di cartografia ostacoli ICAO sia di tipo "A" che di tipo "B":

- i nuovi impianti/manufatti non dovranno interferire con le superfici in essa riportate.

Eventuali interessamenti daranno origine all'iter valutativo.

- **Per gli altri aeroporti** devono essere sottoposti all'iter valutativo i nuovi impianti/manufatti che, indipendentemente dall'altezza, ricadono all'interno di un'area circolare con centro sull'ARP (Airport Reference Point – dato rilevabile dall'AIP-Italia) e raggio pari a 10.000 m per aeroporti di codice 3, 4.300 m per aeroporti di codice 2 e 3.100 m per aeroporti di codice 1.

Indipendentemente da quanto sopra descritto, i nuovi impianti, manufatti e strutture di altezza (AGL) uguale o superiore a 100 m dal suolo o a 45 m dall'acqua, questi devono essere sottoposti all'iter valutativo quando il progetto riguardi cavi aerei occorre considerare l'altezza massima (franco verticale massimo) sul terreno e sull'acqua (nel caso di attraversamento di corsi d'acqua) dell'elemento più penalizzante (es.: fune di guardia).

## 2. OPERE SPECIALI - IMPIANTI FOTOVOLTAICI - EDIFICI/STRUTTURE CONCARATTERISTICHE COSTRUTTIVE POTENZIALMENTERIFLETTENTI

Per le strutture in argomento, che possono dare luogo a fenomeni di riflessione e/o abbagliamento per i piloti, è richiesta l'istruttoria e l'autorizzazione dell'ENAC quando:

- a) sussista una delle condizioni descritte nei precedenti paragrafi che renda necessaria la preventiva istruttoria autorizzativa;

oppure:

- b) a) risultino ubicati a una distanza inferiore a 6 Km dall'ARP (Airport Reference Point – dato rilevabile dall'AIP-Italia) dal più vicino aeroporto e, nel caso specifico di impianti fotovoltaici, abbiano una superficie uguale o superiore a 500mq, ovvero, per iniziative edilizie che comportino più edifici su singoli lotti, quando la somma delle singole installazioni sia uguale o superiore a 500 mq ed il rapporto tra la superficie coperta dalle pannellature ed il lotto di terreno interessato dalla edificazione non sia inferiore ad un terzo.

La documentazione trasmessa deve contenere anche un apposito studio che certifichi l'assenza di fenomeni di abbagliamento ai piloti.

**NB:** Sono esclusi dall'iter valutativo gli impianti fotovoltaici/solari termici, con previsione di installazione sul tetto di abitazioni/costruzioni, che, a prescindere dalla distanza dall'aeroporto, hanno una superficie non superiore a 500 mq e **non** modificano l'altezza massima del fabbricato.

In conclusione per quanto sopra menzionato il sottoscritto progettista, avendo verificato l'insussistenza delle condizioni per le quali risulta necessaria l'istruttoria da parte degli Enti ENAC ed ENAV, con la presente

### ASSEVERA

- Che l'impianto in progetto non rientra nei settori 1, 2, 3 e 4; 5, 5 A;



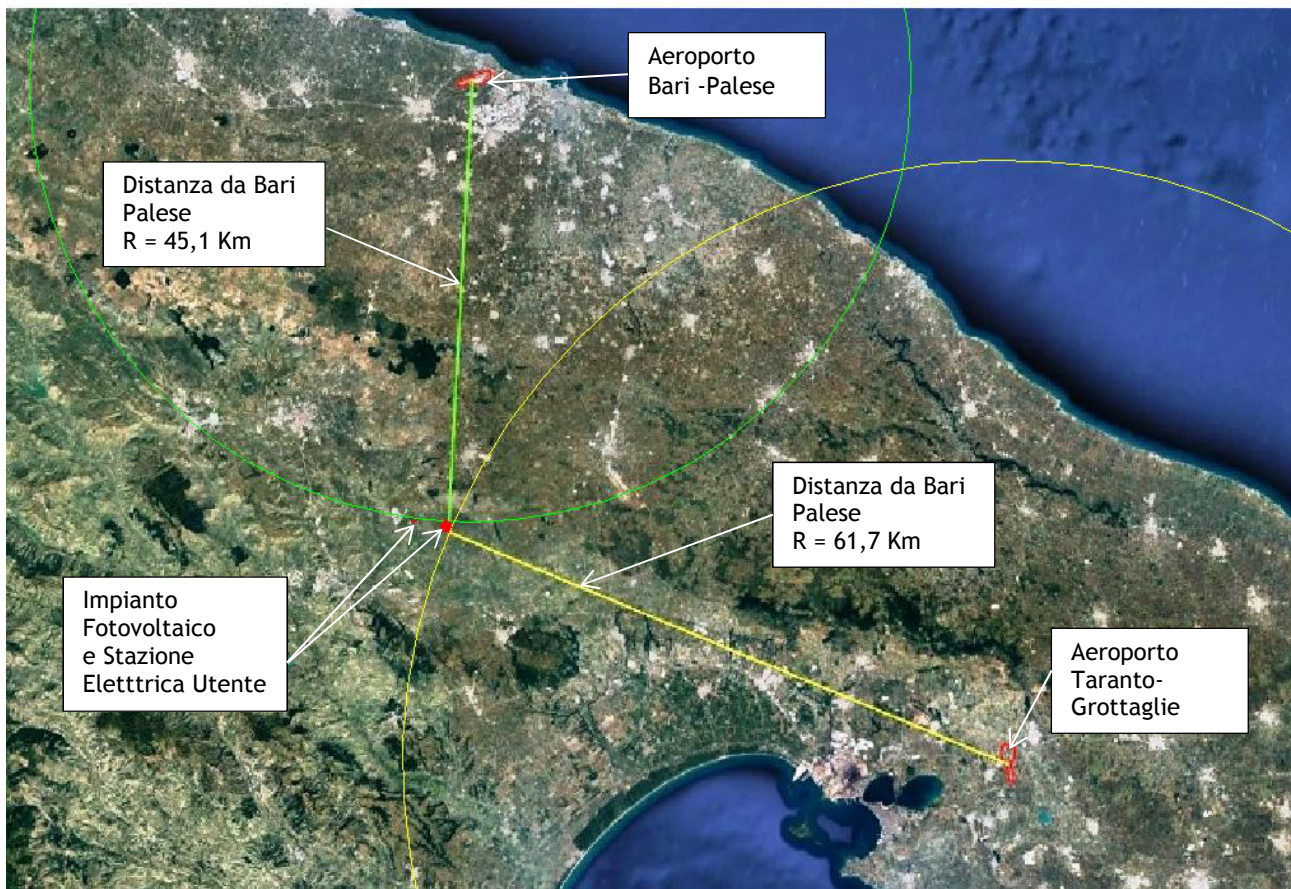



Figura 1 – Determinazione distanza delle opere in progetto rispetto all'aeroporto BARI PALESE e Taranto Grottaglie

Si allega il report di verifica preliminare eseguito che dimostra, per ciascuna area di impianto, l'assenza di interferenze con aeroporti e con sistemi di comunicazione/navigazione/RADAR di ENAV S.p.a.

Cassano delle Murge 01/06/2020

ING. GIACOMO GUARNIERI Il tecnico incaricato  
Ordine Ingegneri della Prov. di Enna  
N° 628 Sezione A  
INGEGNERE CIVILE AMBIENTALE  
INDUSTRIALE E DELL'INFORMAZIONE



# REPORT

## Richiedente

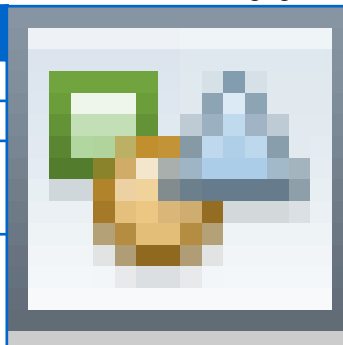
Nome/Società:	ASP BOVE SRL	Cognome/Rag.	società a responsabilità limitata
C.F./P.IVA:	08384850726	Comune	Cassano delle Murge
Provincia	Bari	CAP:	70020
Indirizzo:	Via Padre Pio	N° Civico:	8
Mail:	gguarnieri@sunelectrics.it	PEC:	asp_bove@pec.it
Telefono:	080775237	Cellulare:	3290387846
Fax :	080775237		

## Tecnico

Nome:	Giacomo	Cognome:	Guarnieri
Matricola:	628	Albo:	Ingegneri di Enna

### Ostacolo: Impianto fotovoltaico

Materiale:	acciaio, sostegno
<input type="checkbox"/>	Ostacolo posizionato nel Centro Abitato
<input type="checkbox"/>	Presenza ostacolo con altezza AGL uguale o superiore a 60 m entro raggio 200 m



## Gruppo Geografico

PUGLIA-BA-Santeramo in Colle-Mass. Bove

Nr	Latitudine wgs84	Longitudine wgs84	Quota terreno	Altezza al Top	Elevazione al Top	Raggio
1	40° 43' 55.13" N	16° 43' 51.96" E	362.0 m	6.3 m	368.3 m	0.0 m
	Nessuna interferenza rilevata per gli aeroporti e i sistemi di comunicazione/navigazione/RADAR di ENAV S.p.A. Per i restanti criteri selettivi fare riferimento al documento "Verifica Preliminare" (www.enac.gov.it)					
2	40° 43' 47.77" N	16° 43' 51.78" E	363.0 m	6.3 m	369.3 m	0.0 m
	Nessuna interferenza rilevata per gli aeroporti e i sistemi di comunicazione/navigazione/RADAR di ENAV S.p.A. Per i restanti criteri selettivi fare riferimento al documento "Verifica Preliminare" (www.enac.gov.it)					
3	40° 43' 48.56" N	16° 43' 38.22" E	368.0 m	6.3 m	374.3 m	0.0 m
	Nessuna interferenza rilevata per gli aeroporti e i sistemi di comunicazione/navigazione/RADAR di ENAV S.p.A. Per i restanti criteri selettivi fare riferimento al documento "Verifica Preliminare" (www.enac.gov.it)					
4	40° 43' 43.13" N	16° 43' 37.92" E	370.0 m	6.3 m	376.3 m	0.0 m
	Nessuna interferenza rilevata per gli aeroporti e i sistemi di comunicazione/navigazione/RADAR di ENAV S.p.A. Per i restanti criteri selettivi fare riferimento al documento "Verifica Preliminare" (www.enac.gov.it)					
5	40° 43' 42.76" N	16° 43' 42.46" E	368.0 m	6.3 m	374.3 m	0.0 m
	Nessuna interferenza rilevata per gli aeroporti e i sistemi di comunicazione/navigazione/RADAR di ENAV S.p.A. Per i restanti criteri selettivi fare riferimento al documento "Verifica Preliminare" (www.enac.gov.it)					
6	40° 43' 38.18" N	16° 43' 42.21" E	370.0 m	6.3 m	376.3 m	0.0 m
	Nessuna interferenza rilevata per gli aeroporti e i sistemi di comunicazione/navigazione/RADAR di ENAV S.p.A. Per i restanti criteri selettivi fare riferimento al documento "Verifica Preliminare" (www.enac.gov.it)					
7	40° 43' 37.68" N	16° 43' 48.26" E	368.0 m	6.3 m	374.3 m	0.0 m
	Nessuna interferenza rilevata per gli aeroporti e i sistemi di comunicazione/navigazione/RADAR di ENAV S.p.A. Per i restanti criteri selettivi fare riferimento al documento "Verifica Preliminare" (www.enac.gov.it)					
8	40° 43' 40.39" N	16° 43' 49.21" E	367.0 m	6.3 m	373.3 m	0.0 m

	Nessuna interferenza rilevata per gli aeroporti e i sistemi di comunicazione/navigazione/RADAR di ENAV S.p.A. Per i restanti criteri selettivi fare riferimento al documento "Verifica Preliminare" ( <a href="http://www.enac.gov.it">www.enac.gov.it</a> )					
9	40° 43' 40.92" N	16° 43' 52.04" E	365.0 m	6.3 m	371.3 m	0.0 m
	Nessuna interferenza rilevata per gli aeroporti e i sistemi di comunicazione/navigazione/RADAR di ENAV S.p.A. Per i restanti criteri selettivi fare riferimento al documento "Verifica Preliminare" ( <a href="http://www.enac.gov.it">www.enac.gov.it</a> )					
10	40° 43' 21.41" N	16° 43' 54.06" E	371.0 m	6.3 m	377.3 m	0.0 m
	Nessuna interferenza rilevata per gli aeroporti e i sistemi di comunicazione/navigazione/RADAR di ENAV S.p.A. Per i restanti criteri selettivi fare riferimento al documento "Verifica Preliminare" ( <a href="http://www.enac.gov.it">www.enac.gov.it</a> )					
11	40° 43' 24.8" N	16° 43' 41.8" E	373.0 m	6.3 m	379.3 m	0.0 m
	Nessuna interferenza rilevata per gli aeroporti e i sistemi di comunicazione/navigazione/RADAR di ENAV S.p.A. Per i restanti criteri selettivi fare riferimento al documento "Verifica Preliminare" ( <a href="http://www.enac.gov.it">www.enac.gov.it</a> )					
12	40° 43' 33.09" N	16° 43' 48.55" E	370.0 m	6.3 m	376.3 m	0.0 m
	Nessuna interferenza rilevata per gli aeroporti e i sistemi di comunicazione/navigazione/RADAR di ENAV S.p.A. Per i restanti criteri selettivi fare riferimento al documento "Verifica Preliminare" ( <a href="http://www.enac.gov.it">www.enac.gov.it</a> )					
13	40° 43' 31.9" N	16° 43' 41.55" E	372.0 m	6.3 m	378.3 m	0.0 m
	Nessuna interferenza rilevata per gli aeroporti e i sistemi di comunicazione/navigazione/RADAR di ENAV S.p.A. Per i restanti criteri selettivi fare riferimento al documento "Verifica Preliminare" ( <a href="http://www.enac.gov.it">www.enac.gov.it</a> )					
14	40° 43' 34.09" N	16° 43' 36.95" E	373.0 m	6.3 m	379.3 m	0.0 m
	Nessuna interferenza rilevata per gli aeroporti e i sistemi di comunicazione/navigazione/RADAR di ENAV S.p.A. Per i restanti criteri selettivi fare riferimento al documento "Verifica Preliminare" ( <a href="http://www.enac.gov.it">www.enac.gov.it</a> )					
15	40° 43' 38.42" N	16° 43' 37.82" E	372.0 m	6.3 m	378.3 m	0.0 m
	Nessuna interferenza rilevata per gli aeroporti e i sistemi di comunicazione/navigazione/RADAR di ENAV S.p.A. Per i restanti criteri selettivi fare riferimento al documento "Verifica Preliminare" ( <a href="http://www.enac.gov.it">www.enac.gov.it</a> )					
16	40° 43' 40.94" N	16° 43' 37.5" E	371.0 m	6.3 m	377.3 m	0.0 m
	Nessuna interferenza rilevata per gli aeroporti e i sistemi di comunicazione/navigazione/RADAR di ENAV S.p.A. Per i restanti criteri selettivi fare riferimento al documento "Verifica Preliminare" ( <a href="http://www.enac.gov.it">www.enac.gov.it</a> )					
17	40° 43' 41.07" N	16° 43' 30.51" E	372.0 m	6.3 m	378.3 m	0.0 m
	Nessuna interferenza rilevata per gli aeroporti e i sistemi di comunicazione/navigazione/RADAR di ENAV S.p.A. Per i restanti criteri selettivi fare riferimento al documento "Verifica Preliminare" ( <a href="http://www.enac.gov.it">www.enac.gov.it</a> )					
18	40° 43' 46.05" N	16° 43' 27.37" E	370.0 m	6.3 m	376.3 m	0.0 m
	Nessuna interferenza rilevata per gli aeroporti e i sistemi di comunicazione/navigazione/RADAR di ENAV S.p.A. Per i restanti criteri selettivi fare riferimento al documento "Verifica Preliminare" ( <a href="http://www.enac.gov.it">www.enac.gov.it</a> )					
19	40° 43' 55.08" N	16° 43' 41.61" E	369.0 m	6.3 m	375.3 m	0.0 m
	Nessuna interferenza rilevata per gli aeroporti e i sistemi di comunicazione/navigazione/RADAR di ENAV S.p.A. Per i restanti criteri selettivi fare riferimento al documento "Verifica Preliminare" ( <a href="http://www.enac.gov.it">www.enac.gov.it</a> )					
20	40° 43' 57.34" N	16° 41' 22.21" E	388.0 m	7.6 m	395.6 m	0.0 m
	Nessuna interferenza rilevata per gli aeroporti e i sistemi di comunicazione/navigazione/RADAR di ENAV S.p.A. Per i restanti criteri selettivi fare riferimento al documento "Verifica Preliminare" ( <a href="http://www.enac.gov.it">www.enac.gov.it</a> )					
21	40° 43' 59.09" N	16° 41' 23.15" E	388.0 m	7.6 m	395.6 m	0.0 m
	Nessuna interferenza rilevata per gli aeroporti e i sistemi di comunicazione/navigazione/RADAR di ENAV S.p.A. Per i restanti criteri selettivi fare riferimento al documento "Verifica Preliminare" ( <a href="http://www.enac.gov.it">www.enac.gov.it</a> )					
22	40° 43' 58.54" N	16° 41' 24.95" E	388.0 m	7.6 m	395.6 m	0.0 m



	Nessuna interferenza rilevata per gli aeroporti e i sistemi di comunicazione/navigazione/RADAR di ENAV S.p.A. Per i restanti criteri selettivi fare riferimento al documento "Verifica Preliminare" ( <a href="http://www.enac.gov.it">www.enac.gov.it</a> )					
23	40° 44' 0.03" N	16° 41' 25.72" E	388.0 m	7.6 m	395.6 m	0.0 m
	Nessuna interferenza rilevata per gli aeroporti e i sistemi di comunicazione/navigazione/RADAR di ENAV S.p.A. Per i restanti criteri selettivi fare riferimento al documento "Verifica Preliminare" ( <a href="http://www.enac.gov.it">www.enac.gov.it</a> )					
24	40° 43' 59.72" N	16° 41' 26.9" E	388.0 m	7.6 m	395.6 m	0.0 m
	Nessuna interferenza rilevata per gli aeroporti e i sistemi di comunicazione/navigazione/RADAR di ENAV S.p.A. Per i restanti criteri selettivi fare riferimento al documento "Verifica Preliminare" ( <a href="http://www.enac.gov.it">www.enac.gov.it</a> )					
25	40° 43' 58.2" N	16° 41' 26.13" E	388.0 m	7.6 m	395.6 m	0.0 m
	Nessuna interferenza rilevata per gli aeroporti e i sistemi di comunicazione/navigazione/RADAR di ENAV S.p.A. Per i restanti criteri selettivi fare riferimento al documento "Verifica Preliminare" ( <a href="http://www.enac.gov.it">www.enac.gov.it</a> )					
26	40° 43' 58.08" N	16° 41' 26.52" E	388.0 m	7.6 m	395.6 m	0.0 m
	Nessuna interferenza rilevata per gli aeroporti e i sistemi di comunicazione/navigazione/RADAR di ENAV S.p.A. Per i restanti criteri selettivi fare riferimento al documento "Verifica Preliminare" ( <a href="http://www.enac.gov.it">www.enac.gov.it</a> )					
27	40° 43' 56.32" N	16° 41' 25.62" E	388.0 m	7.6 m	395.6 m	0.0 m
	Nessuna interferenza rilevata per gli aeroporti e i sistemi di comunicazione/navigazione/RADAR di ENAV S.p.A. Per i restanti criteri selettivi fare riferimento al documento "Verifica Preliminare" ( <a href="http://www.enac.gov.it">www.enac.gov.it</a> )					

Cognome..... GUARNIERI.....  
 Nome..... GIACOMO.....  
 nato il..... 11/07/1972.....  
 (atto n..... 556..... SI..... A.....)  
 a..... ENNA..... (.....)  
 Cittadinanza..... ITALIANA.....  
 Residenza..... VILLAROSA (EN).....  
 Via..... via Margaglio, 39.....  
 Stato civile..... /.....  
 Professione..... /.....  
 CONNOTATI E CONTRASSEGNI SALIENTI  
 Statura..... 1.82.....  
 Capelli..... castani.....  
 Occhi..... castani.....  
 Segni particolari..... /.....



Firma del titolare..... *Giacomo Guarneri*  
 D'ORDINE DEL SINDACO..... 12/06/2012  
 Giacomo Massimo DETROFORTI  
 Imprenta del dolo indice sinistro.....  