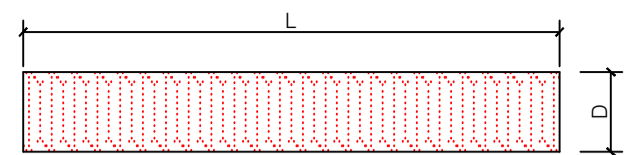


TUBO PROTETTIVO PIEGHEVOLE

- TIPO CORRUGATO -



D (mm)	L (m)
25	50
32	50
50	50
63	50
125	50
160	25

IMPIEGO:

I tubi devono essere utilizzati per la protezione dei cavi

PRESCRIZIONI DI RIFERIMENTO

I tubi tipo devono essere realizzati secondo le Norme CEI EN 61386-1 e CEI EN 61386-22. Devono risultare di tipo "medio" alla prova di schiacciamento e d'urto.

I tubi tipo devono essere realizzati secondo le Norme CEI EN 50086-1, CEI EN 50086-2-4 e CEI EN 50086-2-4/A1. Devono risultare "Normale" alla prova d'urto e devono resistere alla prova di schiacciamento con una forza impressa min. di 450 N.

UNITA' DI MISURA: m

CARATTERISTICHE TECNICHE

I tubi devono essere realizzati secondo quanto di seguito indicato:
- in materiale termoplastico a base di PVC autostingente di colore grigio.

- i tipi in polietilene ad alta densità (HDPE) di colore nero per la struttura esterna, e polietilene a bassa densità per la guaina interna (LDPE).
La struttura dovrà essere realizzata da un tubo esterno corrugato e da una guaina interna, liscia e priva di irregolarità.
Il raggio minimo di curvatura ammesso senza alterazioni delle caratteristiche meccaniche, dovrà essere pari a 5 volte il diametro esterno.

MARCATURA

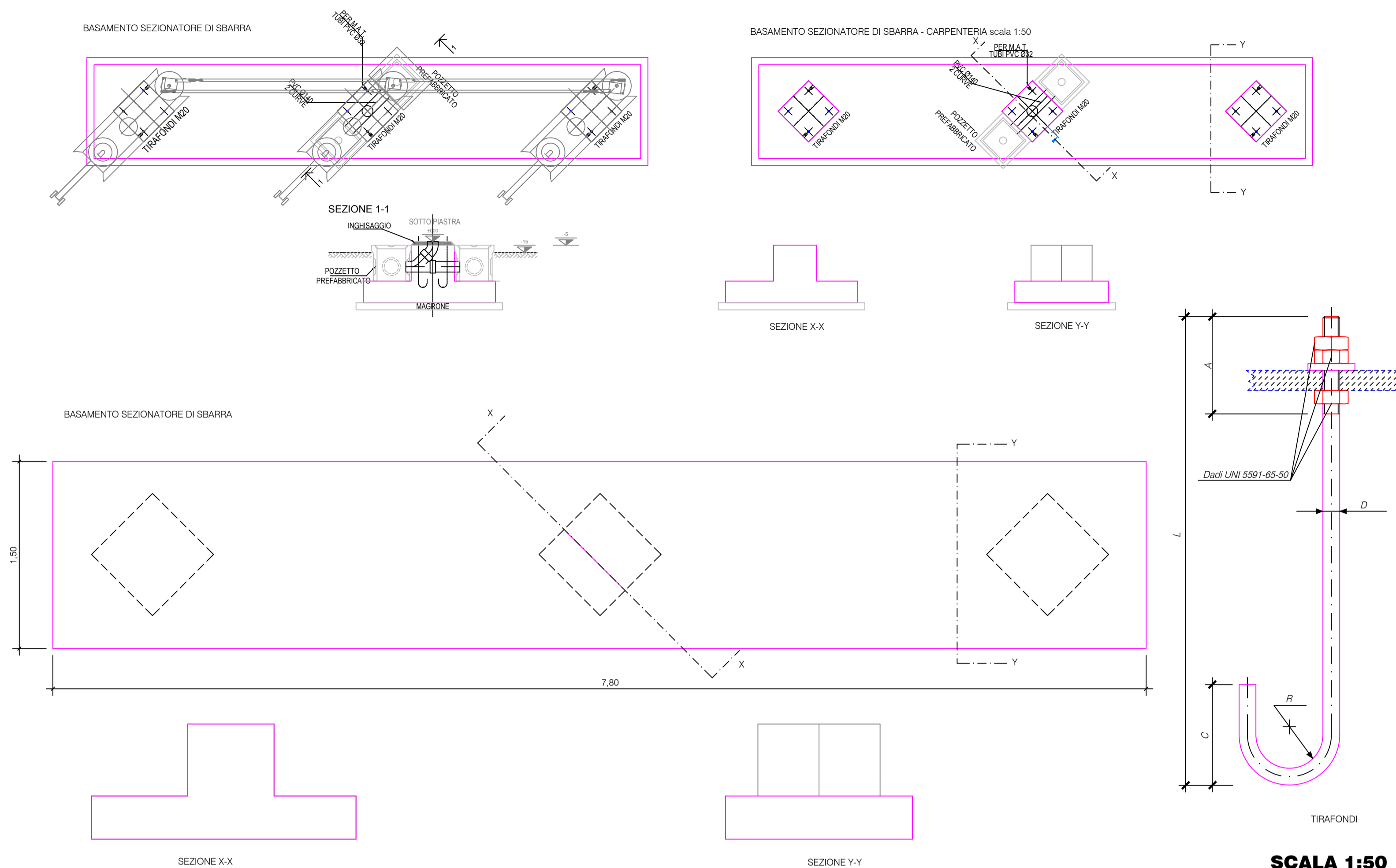
Sulla parte esterna del tubo dovranno essere riportate in modo indelebile la marcatura descritta dalla norma di riferimento, in particolare deve essere indicato:

- materiale impiegato;
- diametro nominale esterno espresso in mm;
- sigla o marchio del Costruttore o del venditore responsabile;
- anno di fabbricazione;
- norma di riferimento (CEI EN 61386-22, CEI EN 50086-2-4 / tipo "N").

PRESCRIZIONI PER LA FORNITURA

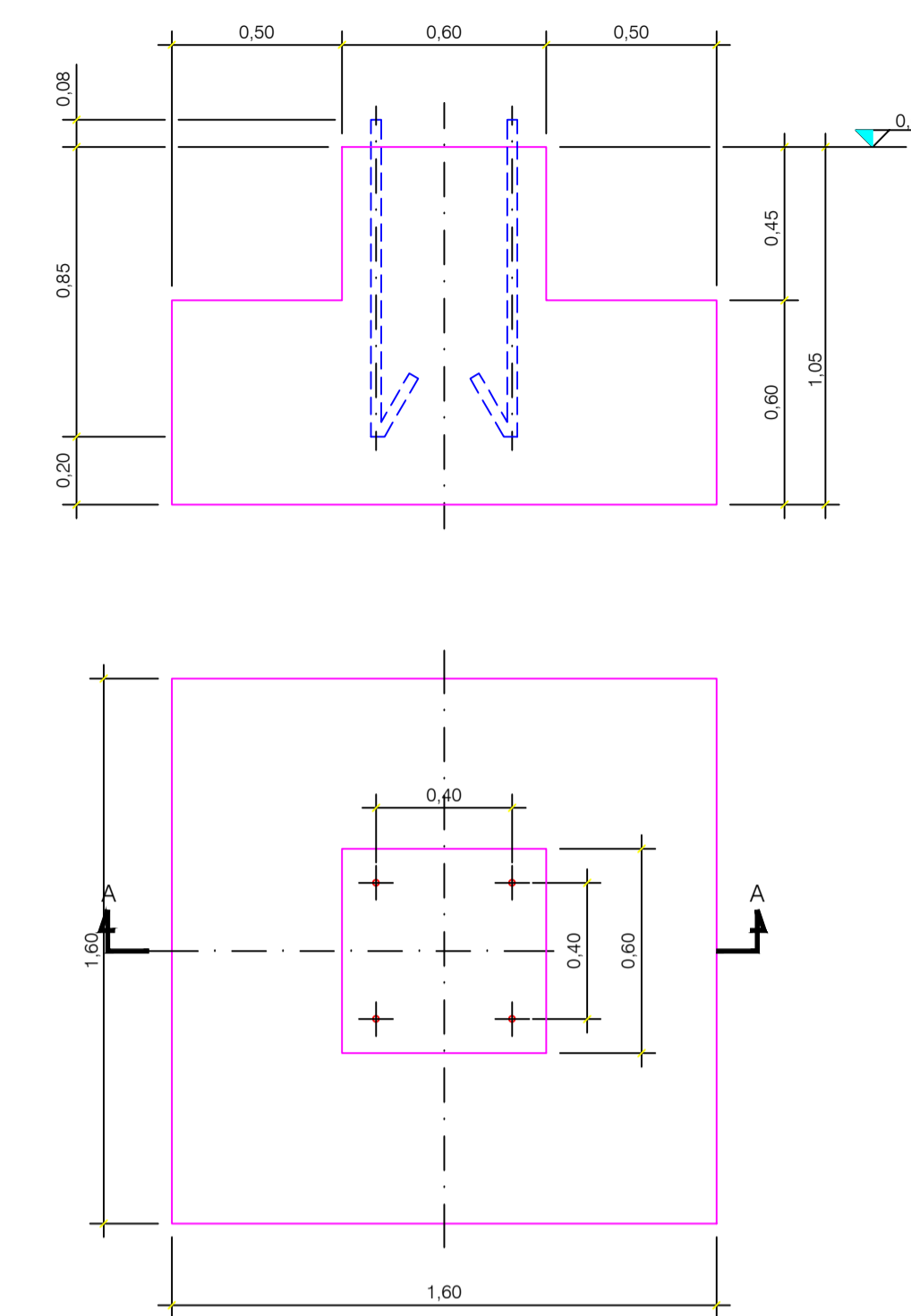
- I tubi devono essere forniti in rotoli della lunghezza riportata in tabella;
- le estremità di ogni rotolo dovranno essere opportunamente protette con appositi tappi;
- ogni rotolo dovrà essere corredato di un manico di giunzione;
- all'interno dei tubi dovrà essere posizionato un filo tira sonda per facilitare l'inserimento di una fune tiracavo.

FONDAZIONE SEZIONATORE VERTICALE AT



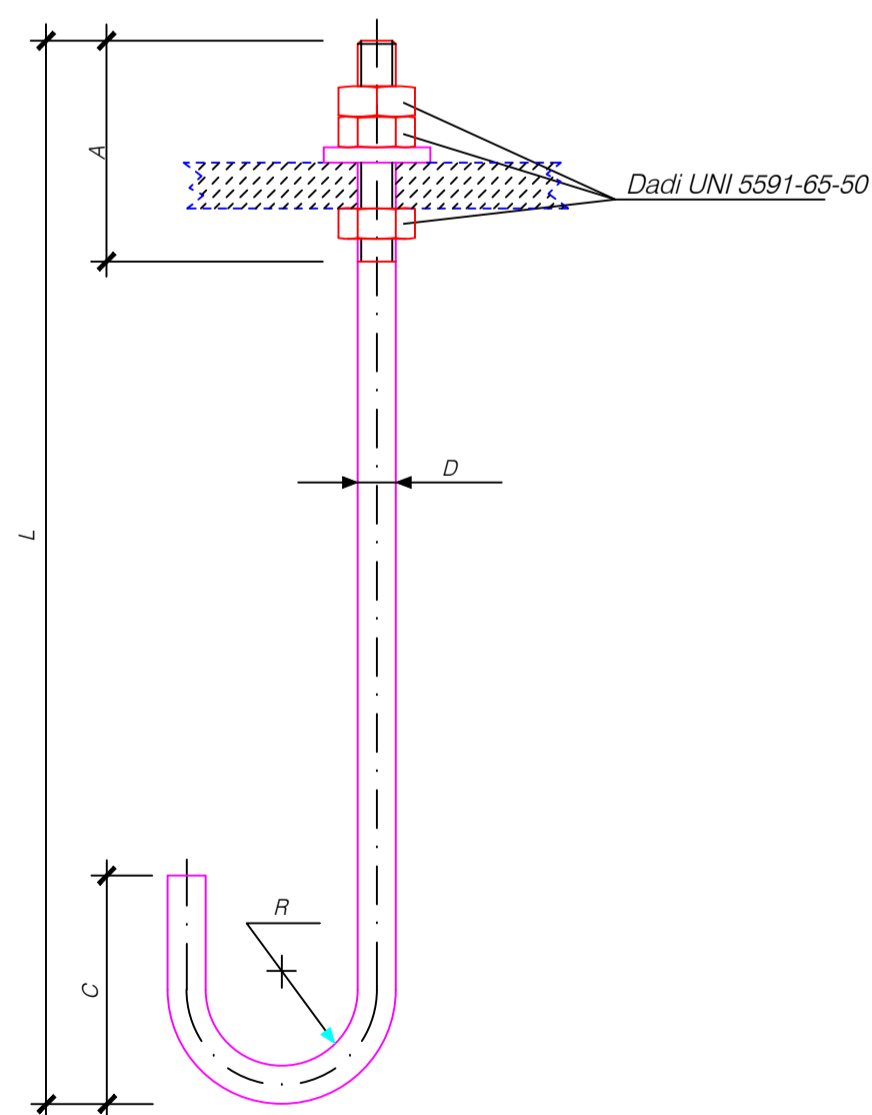
SCALA 1:50

FONDAZIONE PER SOSTEGNO TRIPOLARE E PORTA SBARRE



SCALA 1:50

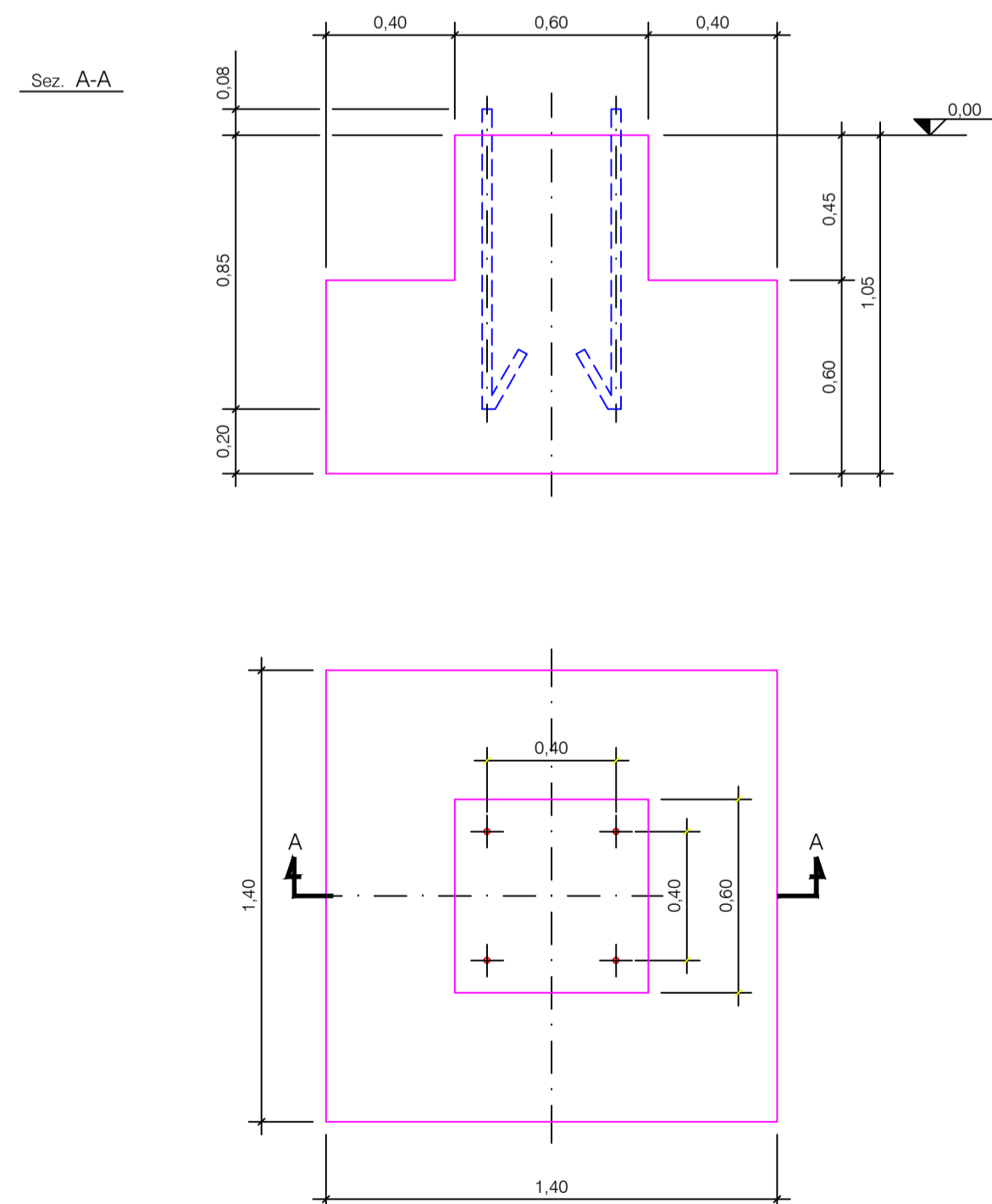
TIRAFONDI PER IMPIEGHI NORMALI



DIMENSIONI mm.					TAGLIO	ROSETTA		
D	L	A	C	R	mm.	Ø1	Øe	s
20	330	135	130	50	510	22	37	10
18	930	120	120	45	1150	20	34	8
24	1020	160	160	60	1235	26	44	12
33	1435	235	300	66	1796	35	70	10
12	180	75	75	30	290	14	24	6
16	330	110	110	40	470	18	30	8
24	380	120	120	60	560	26	44	12

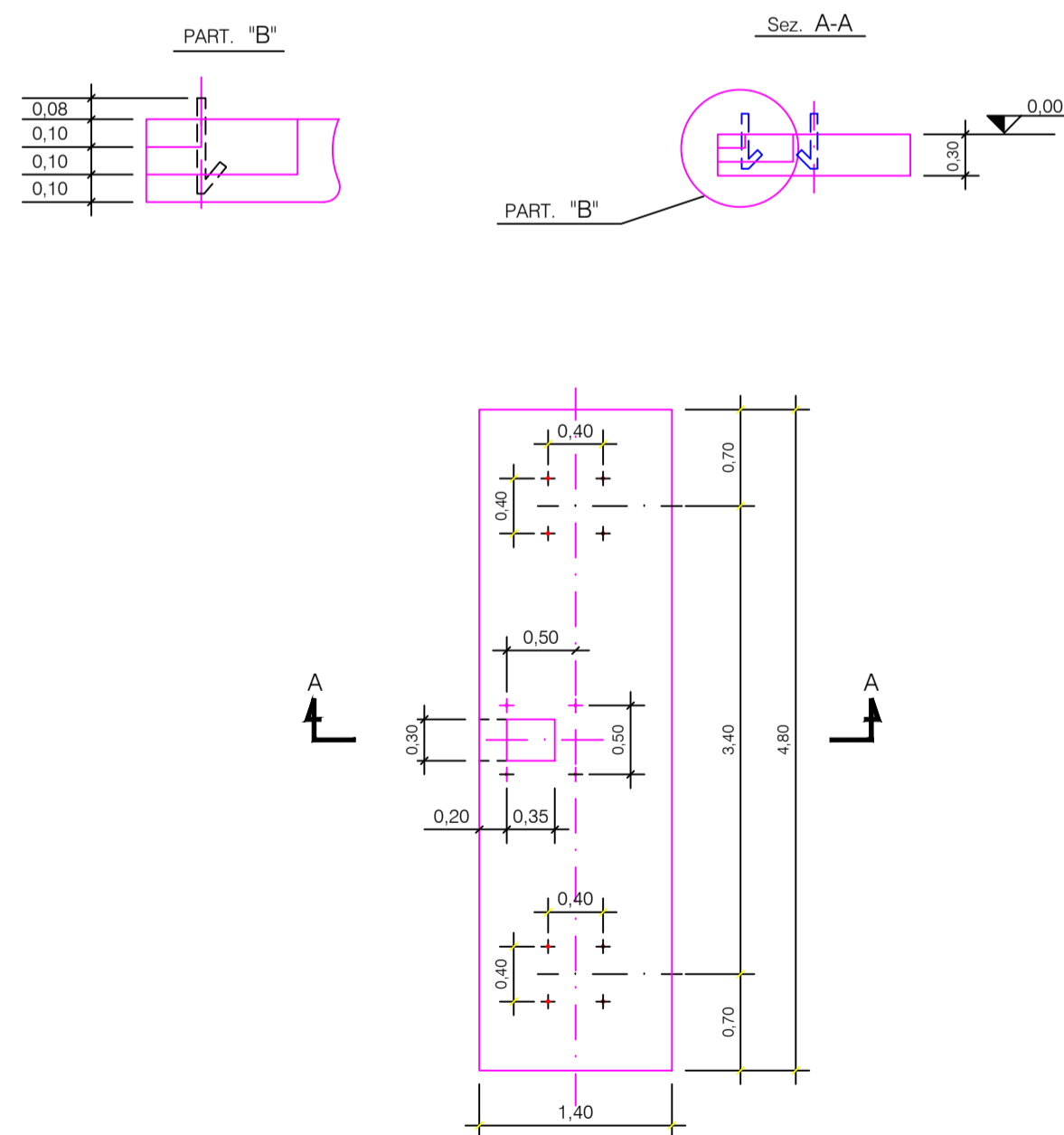
Materiale: Fe 52B zincato a caldo solo per la parte filettata

FONDAZIONE PER APPARECCHIATURA UNIPOLARE



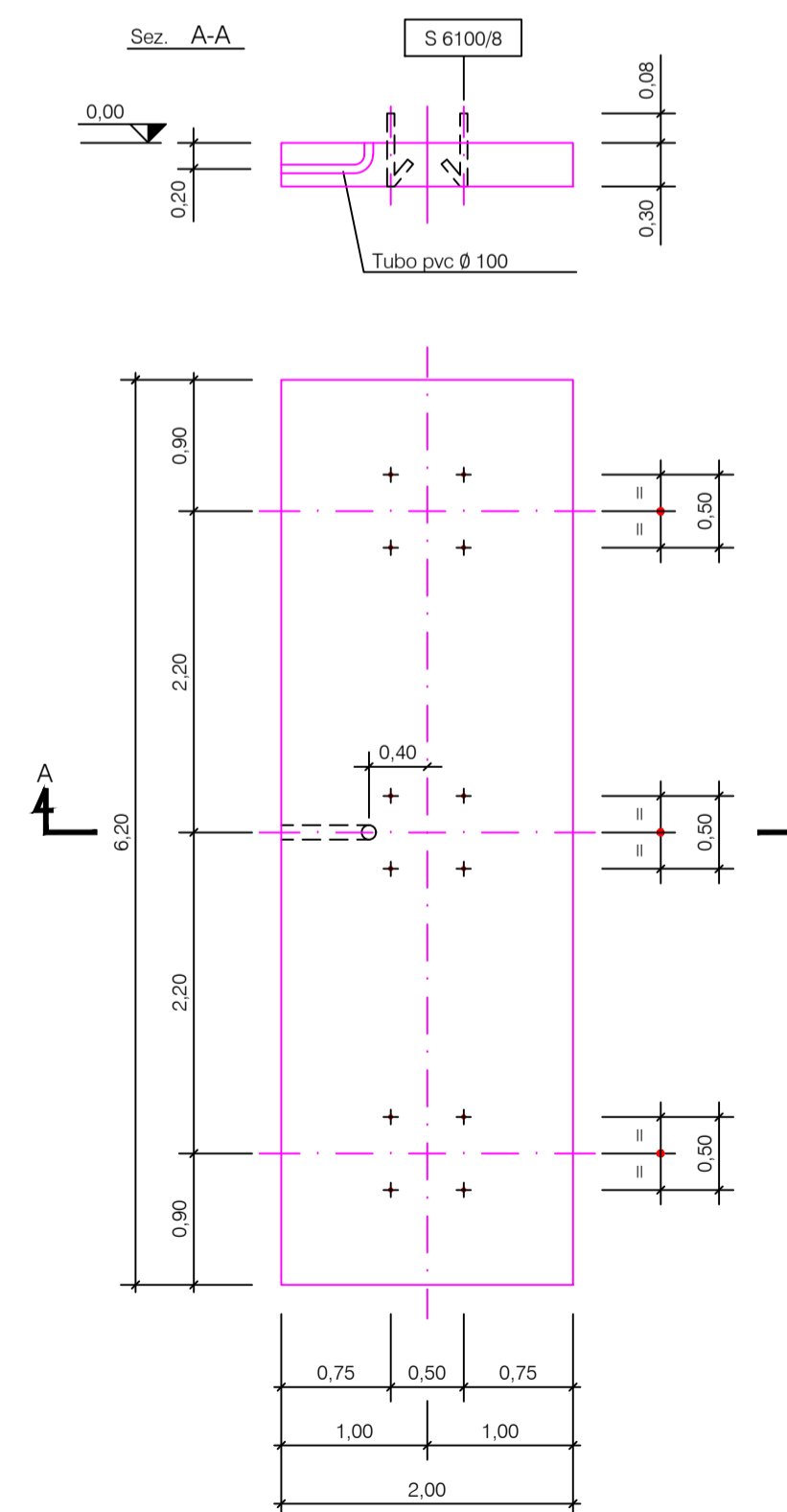
SCALA 1:50

FONDAZIONE PER SEZIONATORI TRIPOLARI ORIZZONTALI



SCALA 1:50

FONDAZIONE PER INTERRUITORI TRIPOLARI



SCALA 1:50




PROPRONTE
ASP BOVE S.r.l.
 Via Padre Pio n.8
 70020 Cassano delle Murge (BA)

PROGETTO
(CO₂)₂ - PROGETTO DI MANDORLETO SPERIMENTALE A MECCANIZZAZIONE INTEGRALE E A GESTIONE DI PRECISIONE CONSOCIATO CON IMPIANTO FOTOVOLTAICO

LOCALIZZAZIONE
SANTERAMO IN COLLE (BA)
 Strada Provinciale n.176

DATI CATASTALI
 Foglio 107
 Particelle 11, 83, 50, 51, 52, 101, 102, 103, 241, 242, 84, 118, 1, 245, 284, 60, 45, 61, 62, 63, 30, 6, 7, 360

Opere di connessione
 Foglio 103
 Particelle 544, 545, 546, 547 (EX P.LLE 308 e 310), 328, 473, 474, 80.
 Foglio 19 (Comune di Matera)
 Particella 13.

ITER AUTORIZZATIVO
 Provvedimento Autorizzatorio Unico Regionale
PAUR

ELABORATO
 OPERE CIVILI
 FONDAZIONI APPARECCHIATURE

CODICE A.U.R. FCMWLY7 **ID** 201900250_PAUR_09.A-01 **DATA** MAGGIO 2020

PROGETTISTA
 Ing. Antonio Terlizzi
MATE System srl
 Via Padre Pio, 8 - 70020 Cassano delle Murge - Bari Italy

FIRME
ASP BOVE S.R.L.
 Sede Legale: Via Padre Pio, 8
 70020 Cassano delle Murge (Ba)
 Partita IVA/C.F.: 08384850726
 Numero REA: 823343

REVISIONE	N.	DATA	DESCRIZIONE	REDATTO	VERIFICATO	APPROVATO
00	12/02/2020	1° Emissione	A.TERLIZZI	D.GALIANI	A.TERLIZZI	
01	20/05/2020	1° Revisione	A.TERLIZZI	D.GALIANI	A.TERLIZZI	