

PROGETTO

# “(CO<sub>2</sub>)<sub>2</sub> - PROGETTO DI MANDORLETO SPERIMENTALE A MECCANIZZAZIONE INTEGRALE E A GESTIONE DI PRECISIONE CONSOCIATO CON IMPIANTO FOTOVOLTAICO

COMMITTENTE

ASP BOVE S.R.L.- Via Padre Pio n°8, 70020 Cassano delle Murge (BA)

ELABORATO

Distanze dell'impianto dalle zone contigue/lontane (Area Vasta) sottoposte a vincoli

LOCALIZZAZIONE

Comune di Santeramo in Colle (BA);

Opere d'impianto: Fg. 107, p.lle 1, 6, 7, 11, 30, 45, 50, 51, 52, 60, 61, 62, 63, 83, 84, 101, 102, 103, 118, 241, 242, 245, 284, 360. **Opere di connessione:** Fg. 103 p.lle 80, 544, 545, 546, 547, 328, 473,474;

Comune di Matera: Fg. 19, p.la 13.

CONTENUTI:

- 1) Tabella Di Sintesi distanze dai Beni tutelati;
- 2) n° 2 Planimetrie su ortofoto 1:50.000\_Beni\_Vincolati;
- 3) n° 1 Planimetria su ortofoto 1:50.000\_Vincoli\_Ambientali;



## IDENTIFICAZIONE ELABORATO

Livello prog.	Codice AUR	Tipo docum.	N° elaborato	N° foglio	Tot. fogli	NOME FILE	DATA	SCALA
Definitivo	FCMWLY7			1	10		24/11/2020	VARIE

## REVISIONI

REV.	DATA	DESCRIZIONE	ESEGUITO	VERIFICATO	APPROVATO
01	24/11/2020	PRIMA EMISSIONE	G.GUARNIERI	D.SEMINATI	G.GUARNIERI



PROGETTAZIONE:

IL RESPONSABILE TECNICO

ING. GIACOMO GUARNIERI  
Ordine Ingegneri della Prov. di Enna  
N° 628 Sezione A  
INGEGNERE CIVILE AMBIENTALE  
INDUSTRIALE E DELL'INFORMAZIONE

COLLABORAZIONE:



COMMITTENTE

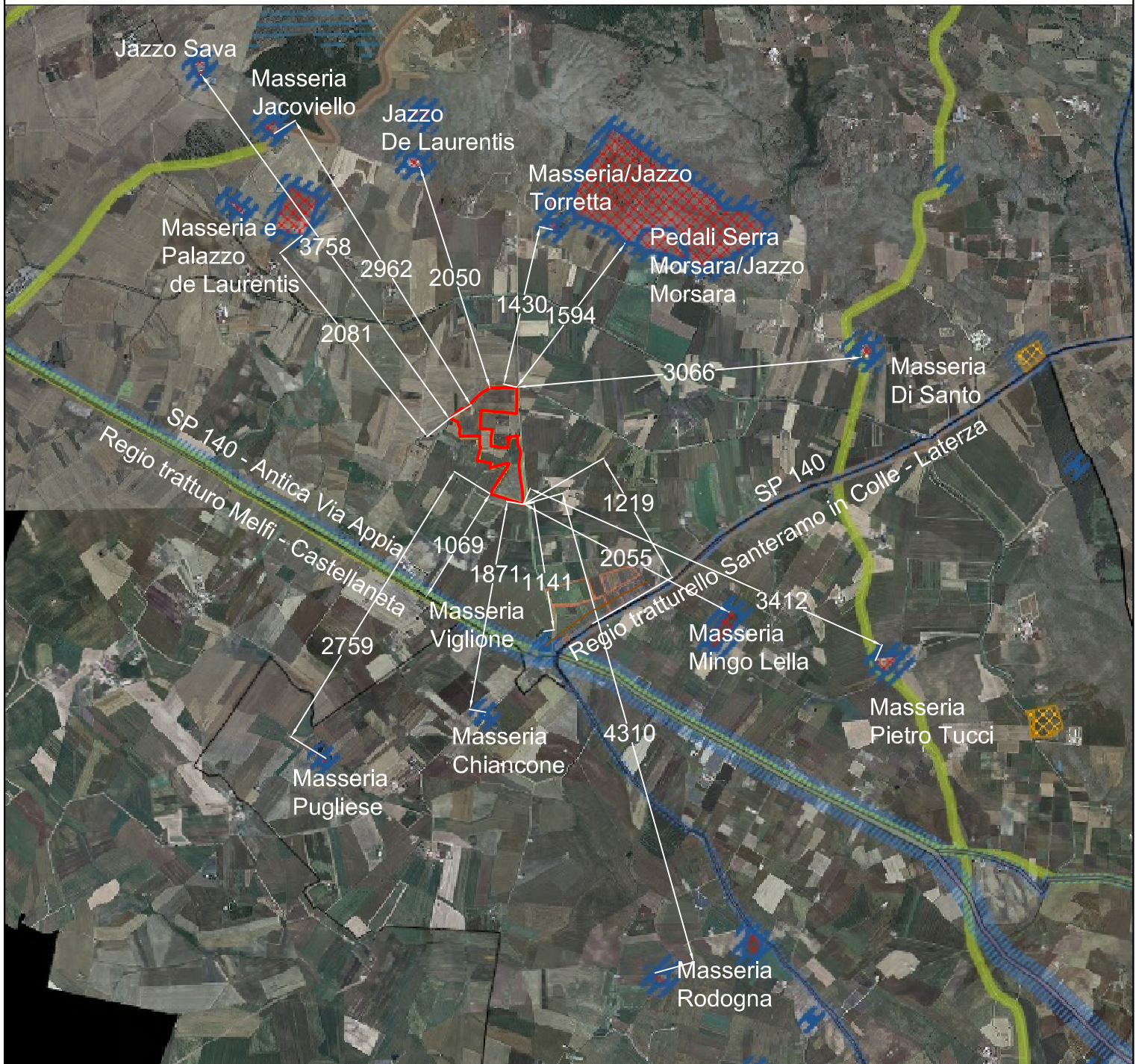
**ASP BOVE S.R.L.**  
Sede Legale: Via Padre Pio, 8  
70020 Cassano delle Murge (Ba)  
Partita IVA/C.F.: 08384850726  
Numero REA: 623343

**ASP Bove Srl - Tabella di sintesi delle distanze dell'impianto dalle zone contigue/lontane (Area Vasta) sottoposte a vincoli**

Comune	Componenti -UCP	Distanza Minima Dal Sito Bove [m]	Distanza Minima Stazione di trasf. e cond. MT/AT	Segnalate da Mibac
Santeramo in Colle (BA)	Masseria Viglione	1.141	4.223	x
Santeramo in Colle (BA)	Masseria e Jazzo Torretta	1.430	3.972	x
Santeramo in Colle (BA)	Masseria e Palazzo Delaurentis	2.081	1.783	x
Santeramo in Colle (BA)	Jazzo DeLaurentis	2.050	3.196	x
Santeramo in Colle (BA)	Masseria Jacoviello	2.962	2.547	
Santeramo in Colle (BA)	Jazzo Sava	3.758	2.807	x
Santeramo in Colle (BA)	Pedali Serra Morsara/Jazzo Morsara	1.594	5.171	x
Santeramo in Colle (BA)	Masseria DiSanto	3.066	6.470	x
Laterza (TA)	Masseria Pugliese	2.759	3.739	x
Laterza (TA)	Masseria Chiancone	1.871	4.279	x
Laterza (TA)	Masseria Mingo Lella	2.055	5.662	x
Laterza (TA)	Masseria PietroTucci	3.412	7.029	
Laterza (TA)	Masseria Rodogna	4.310	6.977	
Laterza / Santeramo in	Gravina di Laterza, vallone delle Rose e della Silica	677	648	x
Santeramo in Colle (BA)	Via Appia	1.144	185	x
Santeramo in Colle (BA)	SP 140 Strada a valenza paesaggistica	1.144	185	x
Santeramo in Colle (BA)	Regio Tratturo Melfi - Castellaneta	1.144	185	
Santeramo in Colle (BA)	Regio tratturello Santeramo in Colle Laterza	1.219	4.423	
Laterza (TA)	Area Frapposta tra SIC e ZPS nei territori di Laterza e Castellaneta	1.144	2.613	x
Santeramo in Colle (BA)	Sito di rilevanza naturalistica SIC-ZPS Alta Murgia 1T9 120007	811	1.266	x
Santeramo in Colle (BA)	Prati e pascoli	1408	1655	
Santeramo in Colle (BA)	Vincolo Idrogeologico	1.164	1495	

# Planimetria su ortofoto PPTR scala 1:50.000

Distanze del Progetto ID VIA 522 - ASP Bove srl dalle zone contigue/lontane (Area Vasta) sottoposte a vincoli



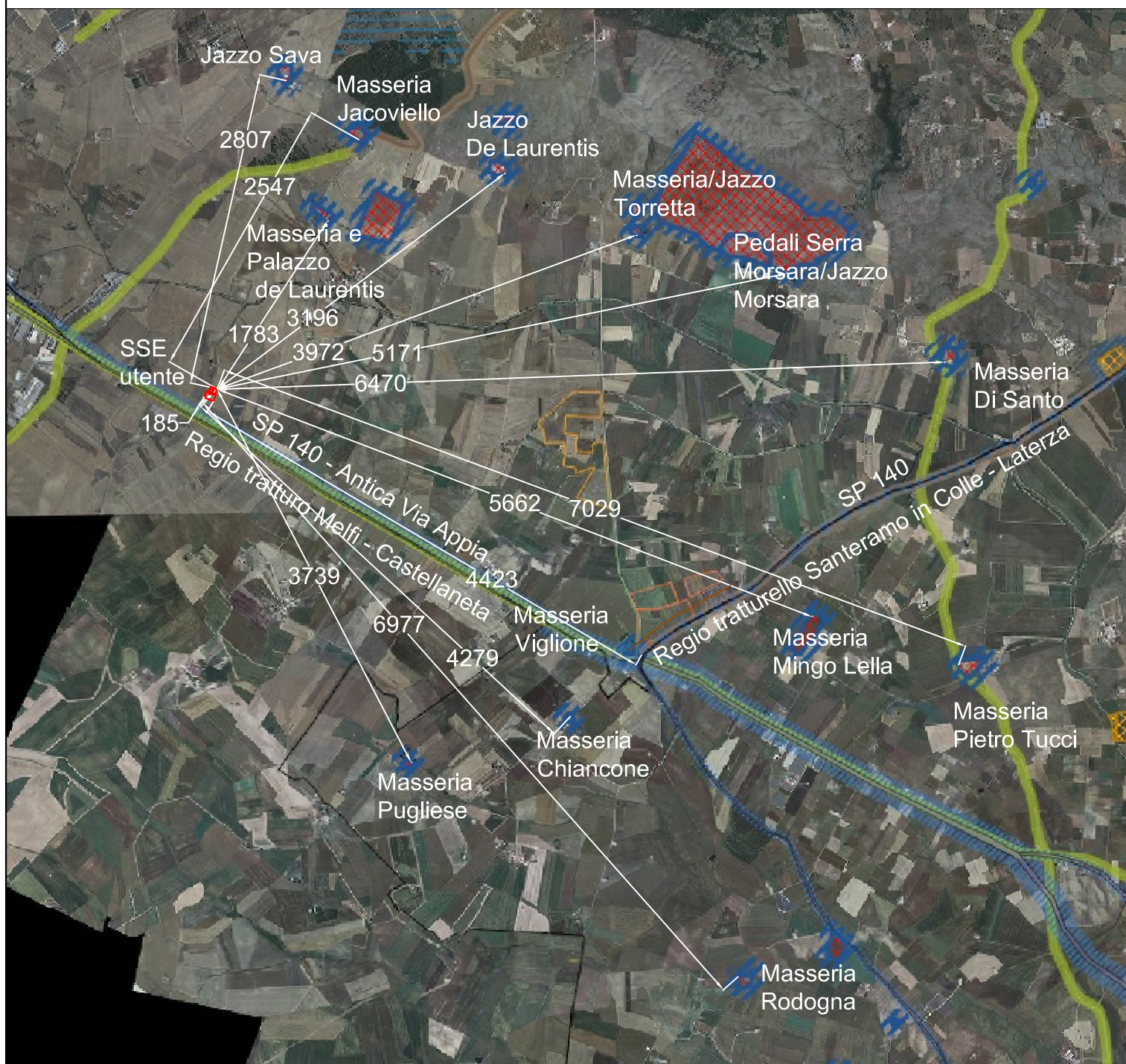
UCP - Area di rispetto delle componenti culturali e insediative (100m - 30m) - siti storico culturali



UCP - Area di rispetto delle componenti culturali e insediative (100m - 30m) - rete tratturi



Planimetria su ortofoto PPTR scala 1:50.000  
 Distanze SSE Utente 20/150 kV Utente dalle zone  
 contigue/lontane (Area Vasta) sottoposte a vincoli



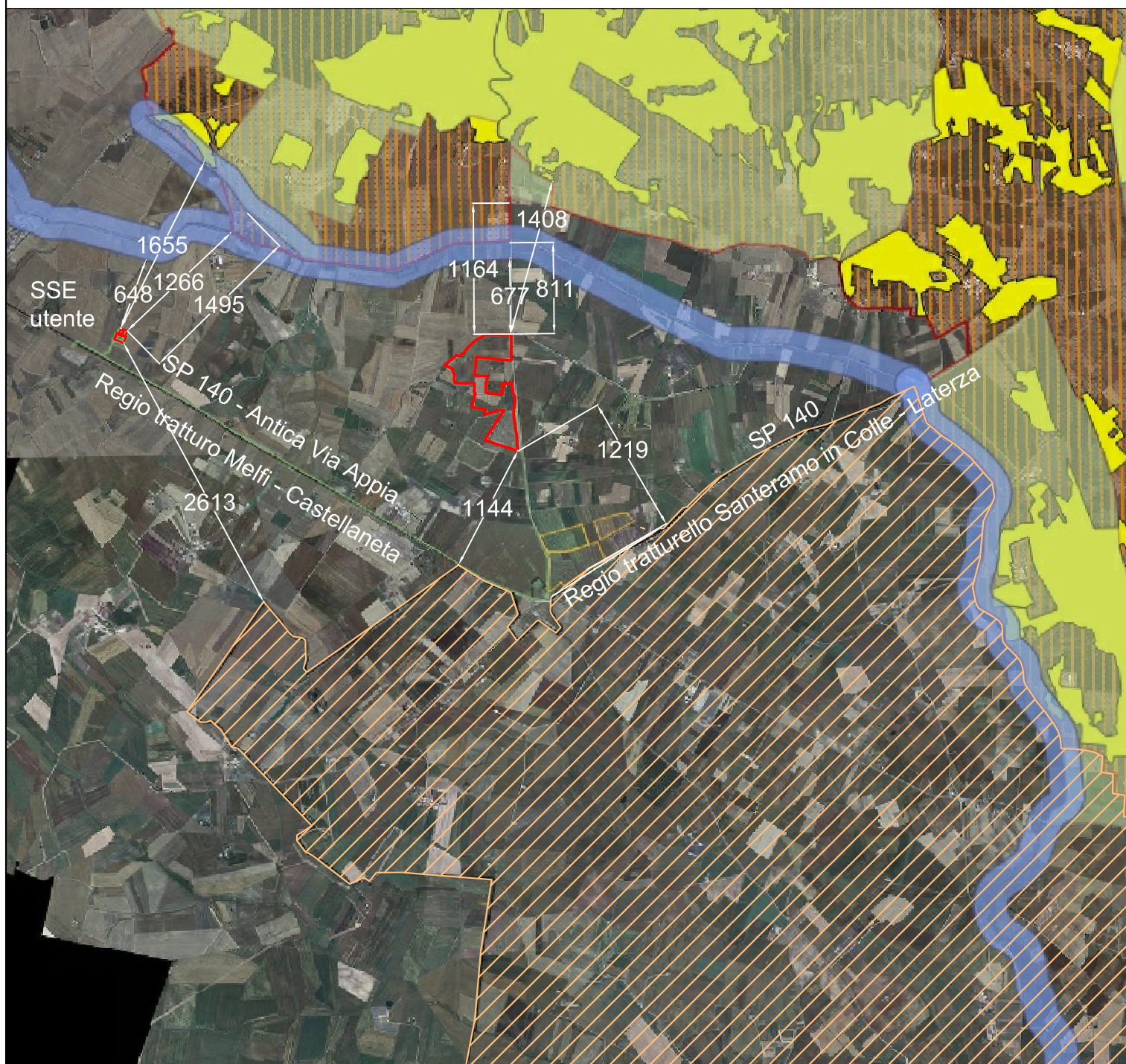
UCP - Area di rispetto delle componenti culturali e insediative (100m - 30m) - siti storico culturali



UCP - Area di rispetto delle componenti culturali e insediative (100m - 30m) - rete tratturi



Planimetria su ortofoto PPTR scala 1:50.000  
 Distanze dalle zone contigue/lontane (Area Vasta)  
 sottoposte a vincoli



- UCP - Prati e pascoli
- BP - Fiumi, torrenti, corsi d'acqua iscritti negli elenchi delle acque pubbliche (150m)
- UCP - Aree soggette a vincolo idrogeologico
- Area Frapposta tra SIC e ZPS nei territori di Laterza e Castellaneta
- Sito di rilevanza naturalistica SIC-ZPS Alta Murgia 1T9 120007