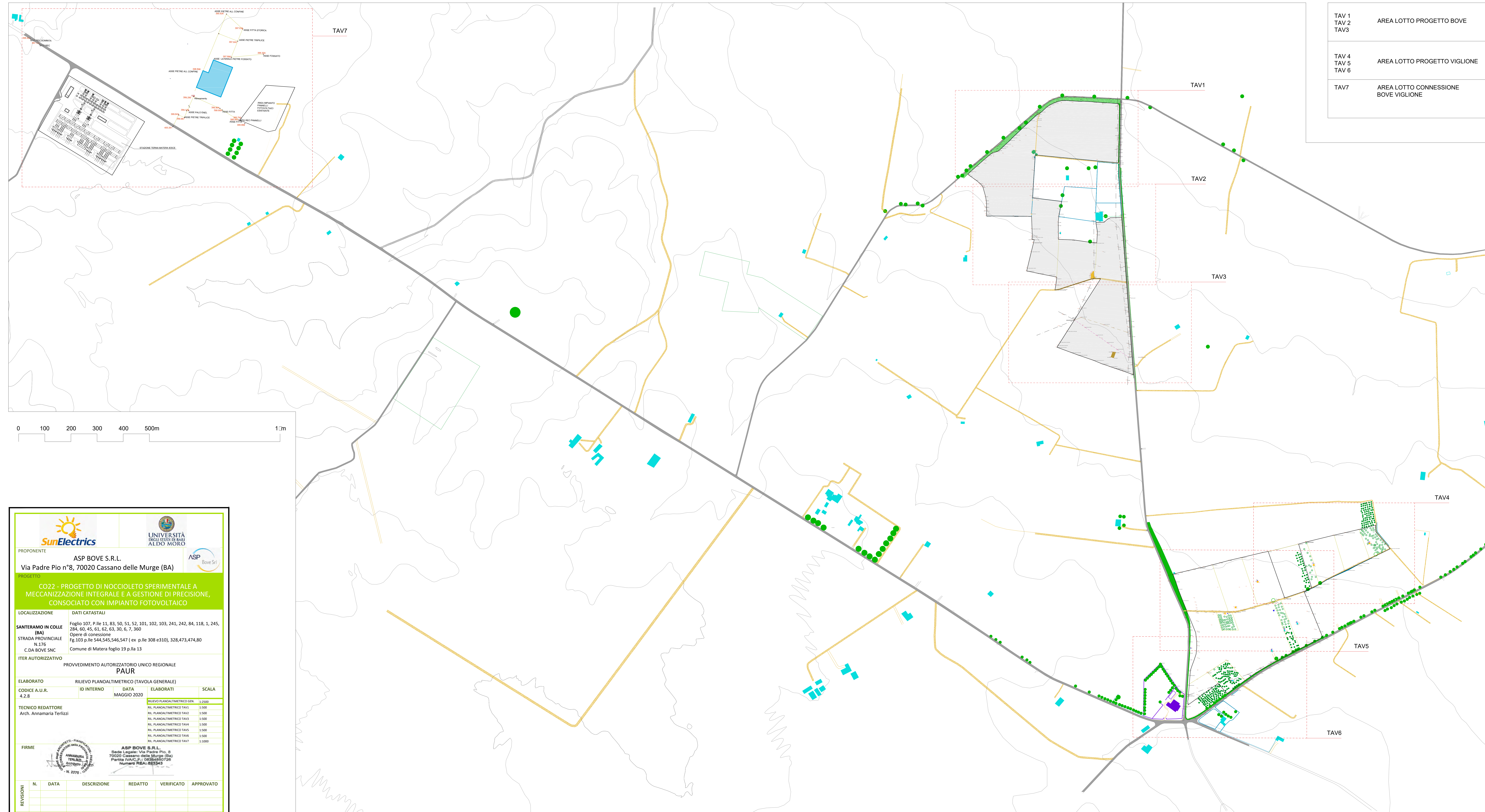


RILIEVO PLANOALTIMETRICO GENERALE



TAV 1 TAV 2 TAV 3	AREA LOTTO PROGETTO BOVE
TAV 4 TAV 5 TAV 6	AREA LOTTO PROGETTO VIGLIONE
TAV 7	AREA LOTTO CONNESSIONE BOVE VIGLIONE

PROPRONTE  
**ASP BOVE S.R.L.**  
Via Padre Pio n°8, 70020 Cassano delle Murge (BA)

UNIVERSITÀ  
DEGLI STUDI DI BARI  
ALDO MORO

**PROGETTO**  
CO22 - PROGETTO DI NOCCIOLETO SPERIMENTALE A MECCANIZZAZIONE INTEGRALE E A GESTIONE DI PRECISIONE, CONSOZIATO CON IMPIANTO FOTOVOLTAICO

LOCALIZZAZIONE	DATI CATASTALI
SANTERAMO IN COLLE (BA)	Foglio 107, P.lle 11, 83, 50, 51, 52, 101, 102, 103, 241, 242, 84, 118, 1, 245, 284, 60, 45, 61, 62, 63, 30, 6, 7, 360
STRADA PROVINCIALE N.176	Opere di connessione Fg.103 p.lle 544,545,546,547 ( ex p.lle 308 e310), 328,473,474,80
C.DA BOVE SNC	Comune di Matera foglio 19 p.la 13

ITER AUTORIZZATIVO  
PROVVEDIMENTO AUTORIZZATORIO UNICO REGIONALE PAUR

ELABORATO	RILIEVO PLANOALTIMETRICO (TAVOLA GENERALE)			
CODICE A.U.R.	ID INTERNO	DATA	ELABORATI	SCALA
4.2.8		MAGGIO 2020		

TECNICO REDATTORE	Arch. Annamaria Terlizzi
-------------------	--------------------------

FIRME	ASP BOVE S.R.L. Sede Legale: Via Padre Pio, 8 70020 Cassano delle Murge (BA) Partita IVA/C.F.: 08354850728 Numero REA: BS543
-------	--

REVISIONI	N.	DATA	DESCRIZIONE	REDATTO	VERIFICATO	APPROVATO





**SunElectric**



UNIVERSITÀ  
DEGLI STUDI DI BARI  
ALDO MORO

PROPRONTE: **ASP BOVE S.R.L.**  
Via Padre Pio n°8, 70020 Cassano delle Murge (BA)

PROGETTO: **CO22 - PROGETTO DI NOCCIOLETO SPERIMENTALE A MECCANIZZAZIONE INTEGRALE E A GESTIONE DI PRECISIONE, CONSOCIATO CON IMPIANTO FOTOVOLTAICO**

LOCALIZZAZIONE	DATI CATASTALI
SANTERAMO IN COLLE (BA) STRADA PROVINCIALE N.176 C.DA BOVE SNC	Foglio 107, P.lle 11, 83, 50, 51, 52, 101, 102, 103, 241, 242, 84, 118, 1, 245, 284, 60, 45, 61, 62, 63, 30, 6, 7, 360 Opere di concessione Fg.103 p.lle 544,545,546,547 (ex p.lle 308 e 310), 328,473,474,80 Comune di Matera foglio 19 p.lla 13

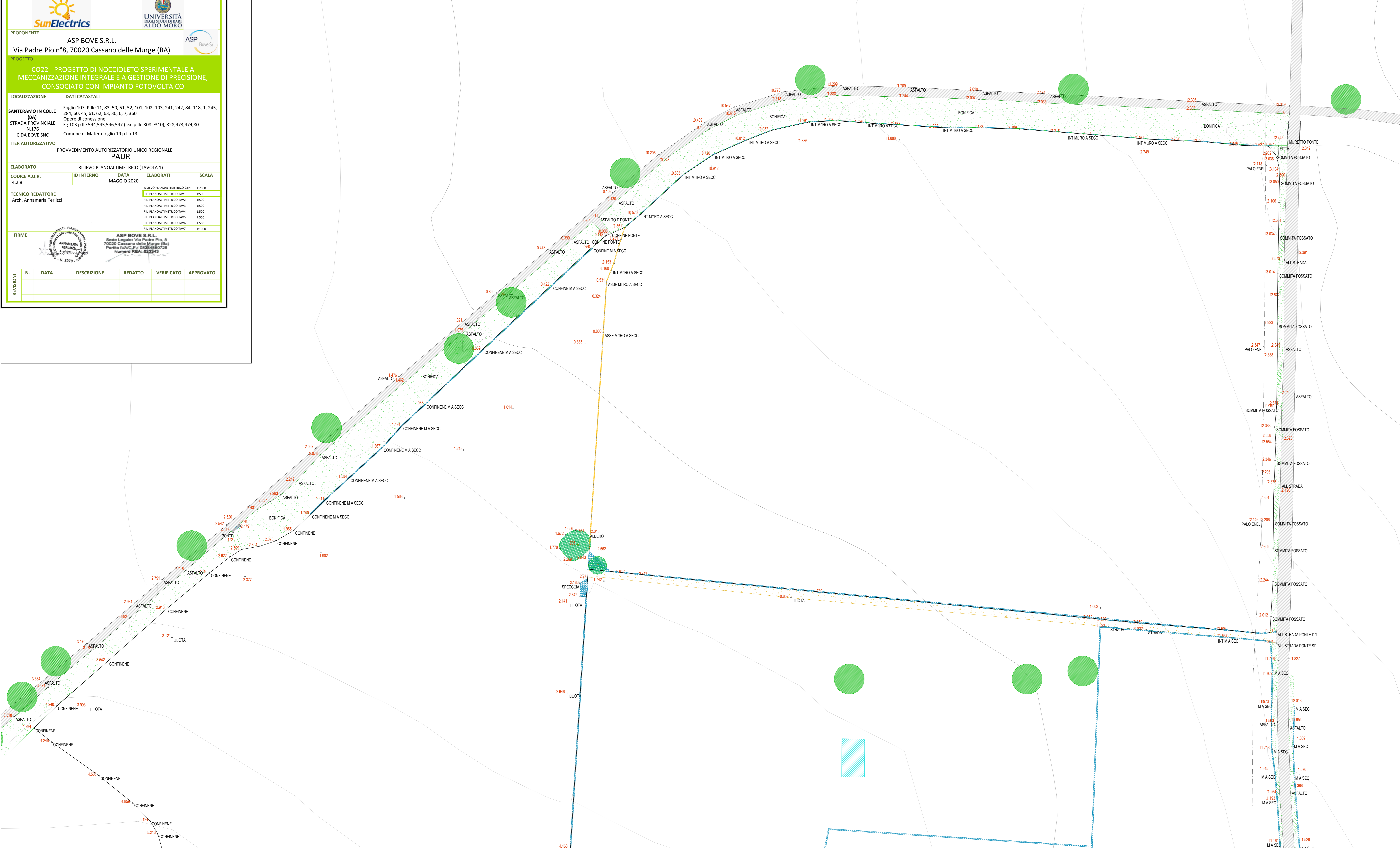
ITER AUTORIZZATIVO: PROVVEDIMENTO AUTORIZZATIVO UNICO REGIONALE PAUR

ELABORATO	RILIEVO PLANOALTIMETRICO (TAVOLA 1)
CODICE A.U.R. 4.2.8	ID INTERNO MAGGIO 2020
TECNICO REDATTORE Arch. Annamaria Terlizzi	ELABORATI

RILIEVO PLANOALTIMETRICO GEN.	1:200
RIL. PLANOALTIMETRICO TAV1	1:500
RIL. PLANOALTIMETRICO TAV2	1:500
RIL. PLANOALTIMETRICO TAV3	1:500
RIL. PLANOALTIMETRICO TAV4	1:500
RIL. PLANOALTIMETRICO TAV5	1:500
RIL. PLANOALTIMETRICO TAV6	1:500
RIL. PLANOALTIMETRICO TAV7	1:1000

FIRME: ASP BOVE S.R.L. Sede Legale: Via Padre Pio, 8 70020 Cassano delle Murge (Ba) Pianta I.P.A.C.E.: 00304607205 Numero REA: 65343

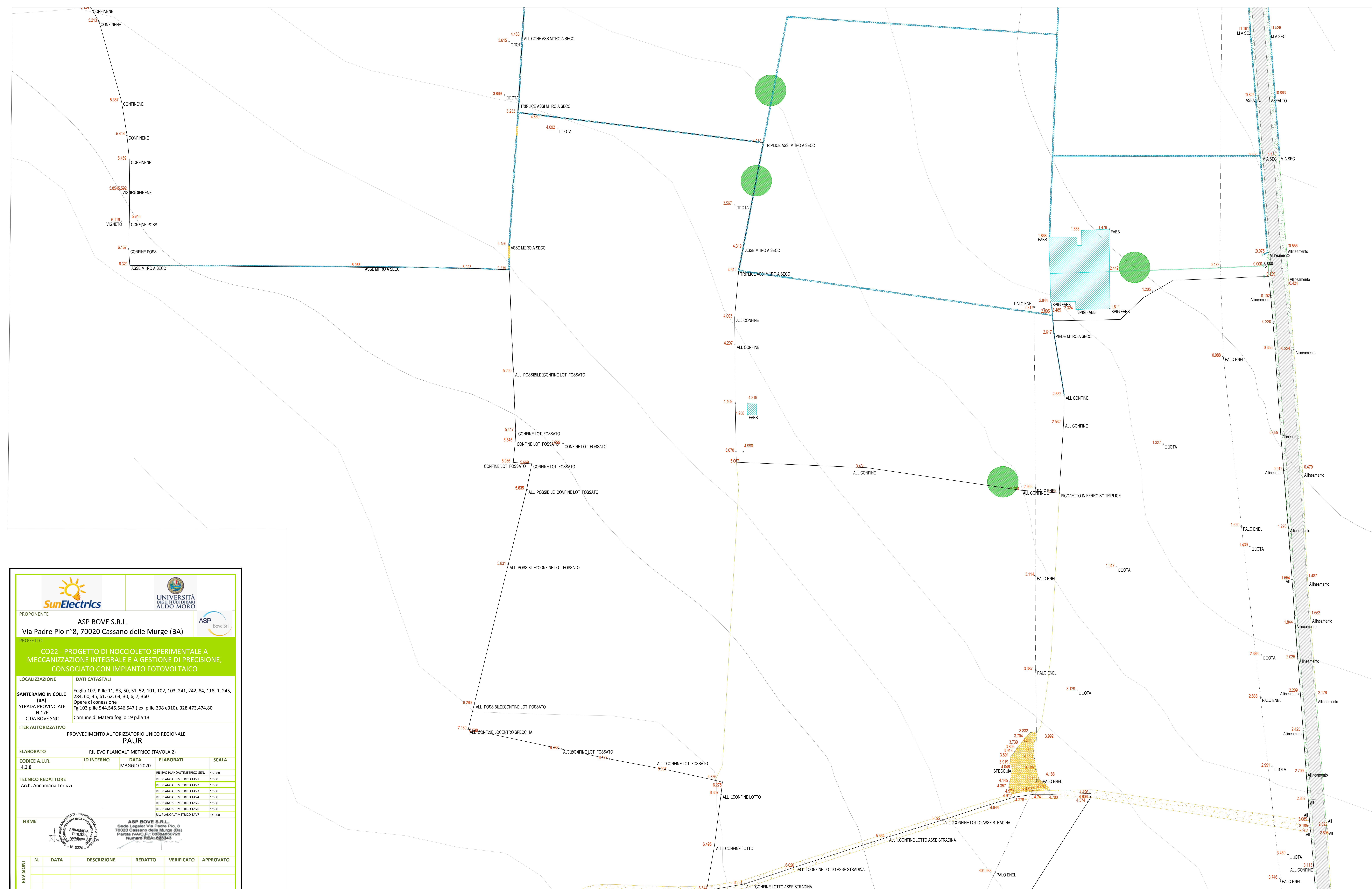
REVISIONI	N.	DATA	DESCRIZIONE	REDATTO	VERIFICATO	APPROVATO



LEGENDA

CONFINE AREA D'INTERVENTO	
STRADA ESISTENTE PRINCIPALI ASFALTATE	
STRADE ESISTENTE SECONDARIE / 'SERVITU' DI PASSAGGIO (STERRATE BRECCIATO O TERRA)	
CIGLIO STRADALE	
ALBERI	
ALBERI DA RIMUOVERE	
MURETTI A SECCO / SPECCHIE	
MURETTI A SECCO / SPECCHIE DA RIMUOVERE	
MURETTI IN TUFO	
LAMIE /CASOLARI	
CASOLARI IN MURATURA CON SOLAI LATEROCEMENTO DA RIMUOVERE	
POZZI	
RUDERE DA RIMUOVERE	
PALO ENEL / LINEA ELETTRICA	
LINEA ELETTRICA DISMESSA DA RIMUOVERE	
LINEA ELETTRICA DA SOSTITUIRE ED INTERRARE	
PALI ENEL DA RIMUOVERE	
PALO ENEL DI NUOVA INSTALLAZIONE	
ULIVO DA PRESERVARE	
ULIVO DA ESPIANARE	
ALBERO DA ESPIANARE	
MURETTO / BALAUSTRATA PONTE	
SOLCHI CONFINE LOTTO PARTICELLE	
QUOTA ALTIMETRICA	
BENI CULTURALI	
AREA PER OPERE DI CONNESSIONE	





LEGENDA

CONFINENE AREA D'INTERVENTO	
STRADA ESISTENTE PRINCIPALI ASFALTATE	
STRADE ESISTENTE SECONDARIE / 'SERVITU' DI PASSAGGIO (STERRATE BRECCIATO O TERRA)	
CIGLIO STRADALE	
ALBERI	
ALBERI DA RIMUOVERE	
MURETTI A SECCO /SPECCHIE	
MURETTI A SECCO /SPECCHIE DA RIMUOVERE	
MURETTI IN TUFO	
LAMIE /CASOLARI	
CASOLARI IN MURATURA CON SOLAI LATEROCEMENTO DA RIMUOVERE	
POZZI	
RUDERE DA RIMUOVERE	
PALO ENEL / LINEA ELETTRICA	
LINEA ELETTRICA DISMESSA DA RIMUOVERE	
LINEA ELETTRICA DA SOSTITUIRE ED INTERRARE	
PALI ENEL DA RIMUOVERE	
PALO ENEL DI NUOVA INSTALLAZIONE	
ULIVO DA PRESERVARE	
ULIVO DA ESPIANARE	
ALBERO DA ESPIANARE	
MURETTO / BALAUSTRATA PONTE	
SOLCHI CONFINENE LOTTO PARTICELLE	
QUOTA ALTIMETRICA	
BENI CULTURALI	
AREA PER OPERE DI CONNESSIONE	

PROPRONTE  
**ASP BOVE S.R.L.**  
Via Padre Pio n°8, 70020 Cassano delle Murge (BA)

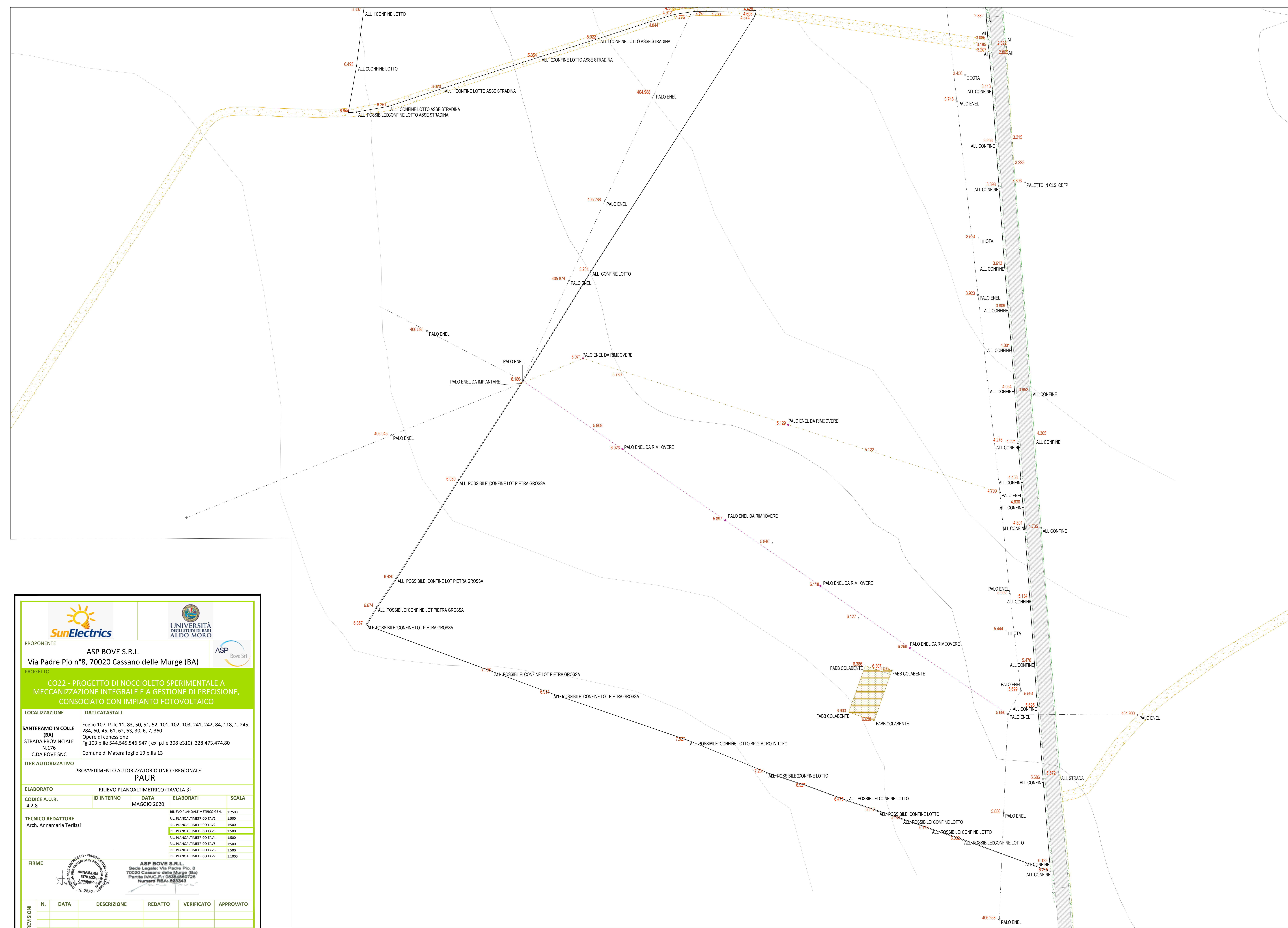
UNIVERSITÀ  
INGEG. STEFANO DE BARI  
ALDO MORO

**CO22 - PROGETTO DI NOCCIOLETO SPERIMENTALE A MECCANIZZAZIONE INTEGRALE E A GESTIONE DI PRECISIONE, CONSOCIATO CON IMPIANTO FOTOVOLTAICO**

LOCALIZZAZIONE	DATI CATASTALI
<b>SANTERAMO IN COLLE (BA)</b>	Foglio 107, P.ile 11, 83, 50, 51, 52, 101, 102, 103, 241, 242, 84, 118, 1, 245, 284, 60, 45, 61, 62, 63, 30, 6, 7, 360
STRADA PROVINCIALE N°176	Opere di concessione
C.DA BOVE SNC	Fig.103 p.ile 544,545,546,547 ( ex p.ile 308 e310), 328,473,474,80
ITER AUTORIZZATIVO	Comune di Matera foglio 19 p.lla 13
<b>PROVVEDIMENTO AUTORIZZATORIO UNICO REGIONALE PAUR</b>	
ELABORATO RILIEVO PLANOALTIMETRICO (TAVOLA 2)	
CODICE A.U.R.	ID INTERNO
4.2.8	DATA MAGGIO 2020
TECNICO REDATTORE Arch. Annamaria Terlizi	ELABORATI
	RILIEVO PLANOALTIMETRICO GEN. 1:2500
	RIL. PLANOALTIMETRICO TAV. 1:500
	RIL. PLANOALTIMETRICO TAV. 1:500
	RIL. PLANOALTIMETRICO TAV. 1:500
	RIL. PLANOALTIMETRICO TAV. 1:500
	RIL. PLANOALTIMETRICO TAV. 1:500
	RIL. PLANOALTIMETRICO TAV. 1:500
	RIL. PLANOALTIMETRICO TAV. 1:500
	RIL. PLANOALTIMETRICO TAV. 1:500
FIRME	ASP BOVE S.R.L. Sede Legale: Via Padre Pio, 8 70020 Cassano delle Murge (Ba) Partita IVA/C.F. : 0838450726 Numero REA: 633343

REVISIONI	N.	DATA	DESCRIZIONE	REDATTO	VERIFICATO	APPROVATO





LEGENDA

CONFINI AREA D'INTERVENTO	
STRADA ESISTENTE PRINCIPALI ASFALTATE	
STRADE ESISTENTE SECONDARIE / 'SERVITU' DI PASSAGGIO (STERRATE BRECCIATO O TERRA)	
CIGLIO STRADALE	
ALBERI	
ALBERI DA RIMUOVERE	
MURETTI A SECCO /SPECCHIE	
MURETTI A SECCO /SPECCHIE DA RIMUOVERE	
MURETTI IN TUFO	
LAMIE /CASOLARI	
CASOLARI IN MURATURA CON SOLAI LATEROCEMENTO DA RIMUOVERE	
POZZI	
RUDERE DA RIMUOVERE	
PALO ENEL / LINEA ELETTRICA	
LINEA ELETTRICA DISMESSA DA RIMUOVERE	
LINEA ELETTRICA DA SOSTITUIRE ED INTERRARE	
PALI ENEL DA RIMUOVERE	
PALO ENEL DI NUOVA INSTALLAZIONE	
ULIVO DA PRESERVARE	
ULIVO DA ESPANTARE	
ALBERO DA ESPANTARE	
MURETTO / BALAUSTRATA PONTE	
SOLCHI CONFINI LOTTO PARTICELLE	
QUOTA ALTIMETRICA	
BENI CULTURALI	
AREA PER OPERE DI CONNESSIONE	

PROPRONTE  
**ASP BOVE S.R.L.**  
Via Padre Pio n°8, 70020 Cassano delle Murge (BA)

UNIVERSITÀ  
DELLA BASILICATA  
ALDO MORO

PROGETTO  
**CO22 - PROGETTO DI NOCCIOLETO SPERIMENTALE A MECCANIZZAZIONE INTEGRALE E A GESTIONE DI PRECISIONE, CONSOCIATO CON IMPIANTO FOTOVOLTAICO**

LOCALIZZAZIONE	DATI CATASTALI
<b>SANTERAMO IN COLLE (BA)</b> STRADA PROVINCIALE N.176 C.DA BOVE SNC	Foglio 107, p.lle 11, 83, 50, 51, 52, 101, 102, 103, 241, 242, 84, 118, 1, 245, 284, 60, 45, 61, 62, 63, 30, 6, 7, 360 Opere di concessione Fg.103 p.lle 544,545,546,547 (ex p.lle 308 e310), 328,473,474,80 Comune di Matera foglio 19 p.lla 13

ITER AUTORIZZATIVO  
PROVVEDIMENTO AUTORIZZATORIO UNICO REGIONALE  
**PAUR**

ELABORATO	RILIEVO PLANOALTIMETRICO (TAVOLA 3)
CODICE A.U.R. 4.2.8	ID INTERNO MAGGIO 2020
TECNICO REDATTORE Arch. Annamaria Terlizzi	SCALA RILIEVO PLANOALTIMETRICO GEN. 1:2500 RIL. PLANOALTIMETRICO TAV1 1:500 RIL. PLANOALTIMETRICO TAV2 1:500 RIL. PLANOALTIMETRICO TAV3 1:500 RIL. PLANOALTIMETRICO TAV4 1:500 RIL. PLANOALTIMETRICO TAV5 1:500 RIL. PLANOALTIMETRICO TAV6 1:500 RIL. PLANOALTIMETRICO TAV7 1:500

FIRME

ANNAMARIA TERLIZZI  
Arch. - N. 2270 - TARANTO

**ASP BOVE S.R.L.**  
Sede Legale: Via Padre Pio, 8  
70020 Cassano delle Murge (Ba)  
Partita IVA/C.F.: 08384950726  
Numero REA: 65343

REVISIONI	N.	DATA	DESCRIZIONE	REDATTO	VERIFICATO	APPROVATO






PROPRONTE ASP BOVE S.R.L.  
Via Padre Pio n°8, 70020 Cassano delle Murge (BA)

PROGETTO CO22 - PROGETTO DI NOCCIOLETO SPERIMENTALE A MECCANIZZAZIONE INTEGRALE E A GESTIONE DI PRECISIONE, CONSOCIATO CON IMPIANTO FOTOVOLTAICO

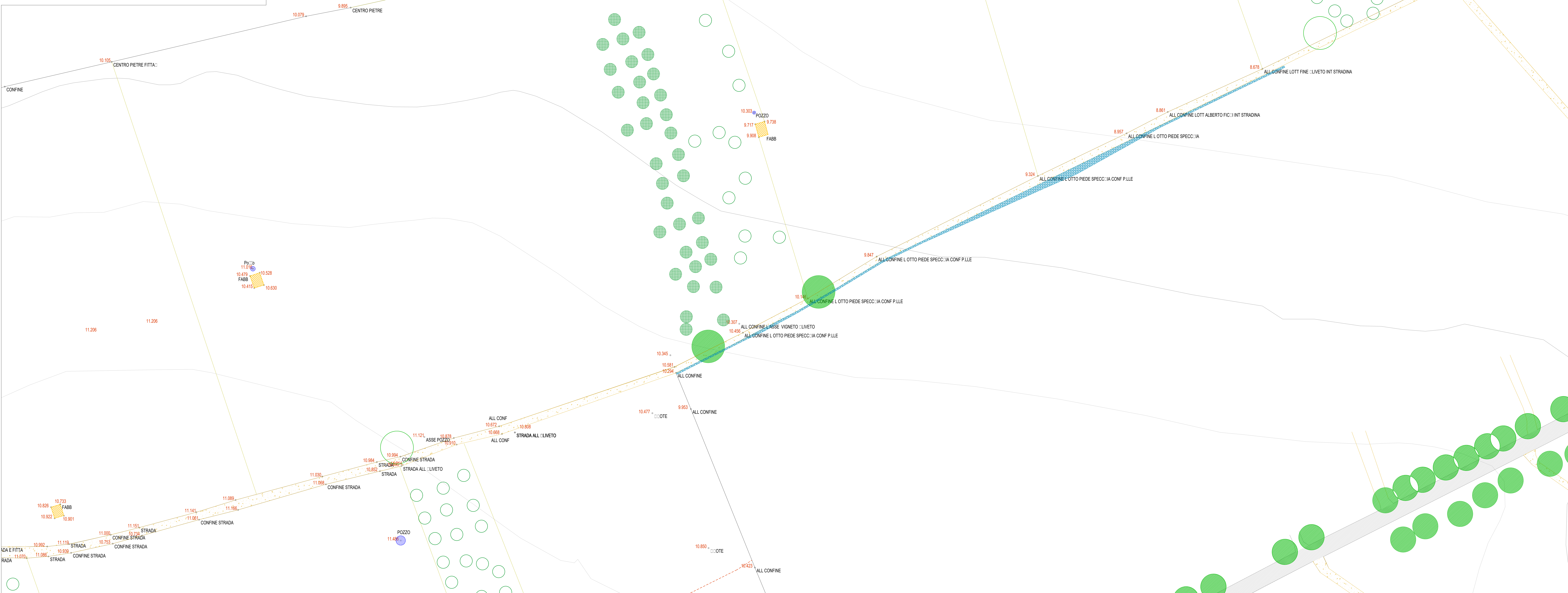
LOCALIZZAZIONE	DATI CATASTALI
SANTERAMO IN COLLE (BA)	Foglio 107, P.lle 11, 83, 50, 51, 52, 101, 102, 103, 241, 242, 84, 118, 1, 245, 284, 60, 45, 61, 62, 63, 30, 6, 7, 360
STRADA PROVINCIALE N. 176	Opere di concessione
C.DA BOVE SNC	Fig.103 p.lle 544,545,546,547 ( ex p.lle 308 e310), 328,473,474,80
ITER AUTORIZZATIVO	Comune di Matera foglio 19 p.la 13

ELABORATO	RILIEVO PLANOALTIMETRICO (TAVOLA 4)
CODICE A.U.R. 4.2.8	ID INTERNO DATA ELABORATI SCALA
TECNICO REDATTORE Arch. Annamaria Terlizzi	RILIEVO PLANOALTIMETRICO GEN. 1:2500
	RI. PLANOALTIMETRICO TAV1 1:300
	RI. PLANOALTIMETRICO TAV2 1:300
	RI. PLANOALTIMETRICO TAV3 1:300
	RI. PLANOALTIMETRICO TAV4 1:300
	RI. PLANOALTIMETRICO TAV5 1:300
	RI. PLANOALTIMETRICO TAV6 1:300
	RI. PLANOALTIMETRICO TAV7 1:300

FIRME

REVISIONI

N.	DATA	DESCRIZIONE	REDATTO	VERIFICATO	APPROVATO



LEGENDA

CONFINE AREA D'INTERVENTO	
STRADA ESISTENTE PRINCIPALI ASFALTATE	
STRADE ESISTENTE SECONDARIE / SERVITU' DI PASSAGGIO (STERRATE BRECCIATO O TERRA)	
CIGLIO STRADALE	
ALBERI	
ALBERI DA RIMUOVERE	
MURETTI A SECCO /SPECCHIE	
MURETTI A SECCO /SPECCHIE DA RIMUOVERE	
MURETTI IN TUFO	
LAMIE /CASOLARI	
CASOLARI IN MURATURA CON SOLAI LATEROCEMENTO DA RIMUOVERE	
POZZI	
RUDERE DA RIMUOVERE	
PALO ENEL / LINEA ELETTRICA	
LINEA ELETTRICA DISSESA DA RIMUOVERE	
LINEA ELETTRICA DA SOSTITUIRE ED INTERRARE	
PALI ENEL DA RIMUOVERE	
PALO ENEL DI NUOVA INSTALLAZIONE	
ULIVO DA PRESERVARE	
ULIVO DA ESPIANARE	
ALBERO DA ESPIANARE	
MURETTO / BALAUSTRATA PONTE	
SOLCHI CONFINE LOTTO PARTICELLE	
QUOTA ALTIMETRICA	
BENI CULTURALI	
AREA PER OPERE DI CONNESSIONE	














PROPRONETE  
**ASP BOVE S.R.L.**  
Via Padre Pio n°8, 70020 Cassano delle Murge (BA)

PROGETTO  
**CO22 - PROGETTO DI NOCCIOLETO SPERIMENTALE A MECCANIZZAZIONE INTEGRALE E A GESTIONE DI PRECISIONE, CONSOCIATO CON IMPIANTO FOTOVOLTAICO**

LOCALIZZAZIONE	DATI CATASTALI
<b>SANTERAMO IN COLLE (BA)</b> STRADA PROVINCIALE N.176 C.DA BOVE SNC	Foglio 107, P.lle 11, 83, 50, 51, 52, 101, 102, 103, 241, 242, 84, 118, 1, 245, 284, 60, 45, 61, 62, 63, 30, 6, 7, 360 Opere di connessione Fig. 103 p.lle 544,545,546,547 ( ex p.lle 308 e310), 328,473,474,80 Comune di Matera foglio 19 p.lia 13

ITER AUTORIZZATIVO  
PROVVEDIMENTO AUTORIZZATORIO UNICO REGIONALE PAUR

ELABORATO	RILIEVO PLANOALTIMETRICO (TAVOLA 7)	ELABORATI	SCALA
CODICE A.U.R. 4.2.8	ID INTERNO	DATA MAGGIO 2020	
		RILIEVO PLANOALTIMETRICO GEN.	1:2500
		RILIEVO PLANOALTIMETRICO TAV1	1:500
		RILIEVO PLANOALTIMETRICO TAV2	1:500
		RILIEVO PLANOALTIMETRICO TAV3	1:500
		RILIEVO PLANOALTIMETRICO TAV4	1:500
		RILIEVO PLANOALTIMETRICO TAV5	1:500
		RILIEVO PLANOALTIMETRICO TAV6	1:500
		RILIEVO PLANOALTIMETRICO TAV7	1:5000

TECNICO REDATTORE  
Arch. Annamaria Terlizzi

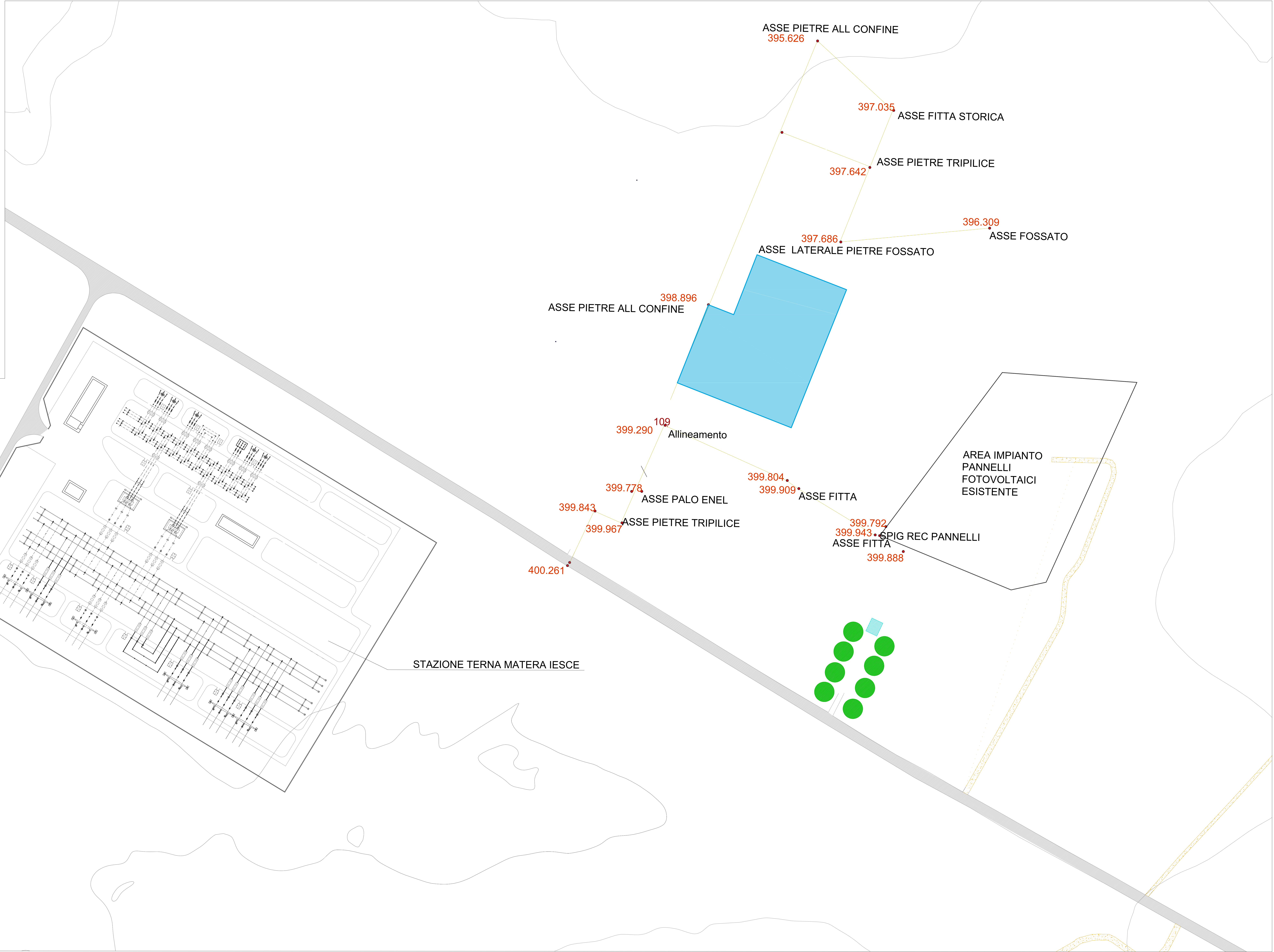
FIRME



ANNA MARIA TERLIZZI  
Architetto  
N. 2270

**ASP BOVE S.R.L.**  
Sede Legale: Via Padre Pio, 8  
70020 Cassano delle Murge (Ba)  
Partita IVA n. 04354870709  
Numero REA: 633343

REVISIONI	N.	DATA	DESCRIZIONE	REDATTO	VERIFICATO	APPROVATO



LEGENDA

STRADA ESISTENTE PRINCIPALI ASFALTATE	
STRADE ESISTENTE SECONDARIE / SERVITU' DI PASSAGGIO (STERRATE BRECCIATO O TERRA)	
CIGLIO STRADALE	
ALBERI	
ALBERI DA RIMUOVERE	
MURETTI A SECCO /SPECCHIE	
MURETTI A SECCO /SPECCHIE DA RIMUOVERE	
MURETTI IN TUFO	
LAMIE /CASOLARI	
CASOLARI IN MURATURA CON SOLAI LATEROCEMENTO DA RIMUOVERE	
POZZI	
PALO ENEL / LINEA ELETTRICA	
LINEA ELETTRICA DISMESSA DA RIMUOVERE	
LINEA ELETTRICA DA SOSTITUIRE ED INTERRARE	
PALI ENEL DA RIMUOVERE	
PALO ENEL DI NUOVA INSTALLAZIONE	
LIVVO DA PRESERVARE	
LIVVO DA ESPIANTE	
ALBERO DA ESPIANTE	
SOLCHI CONFINE LOTTO PARTICELLE	
QUOTA ALTIMETRICA	
BENI CULTURALI	
AREA PER OPERE DI CONNESSIONE	