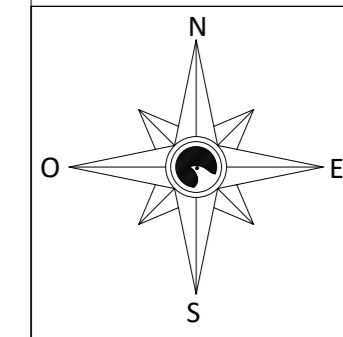
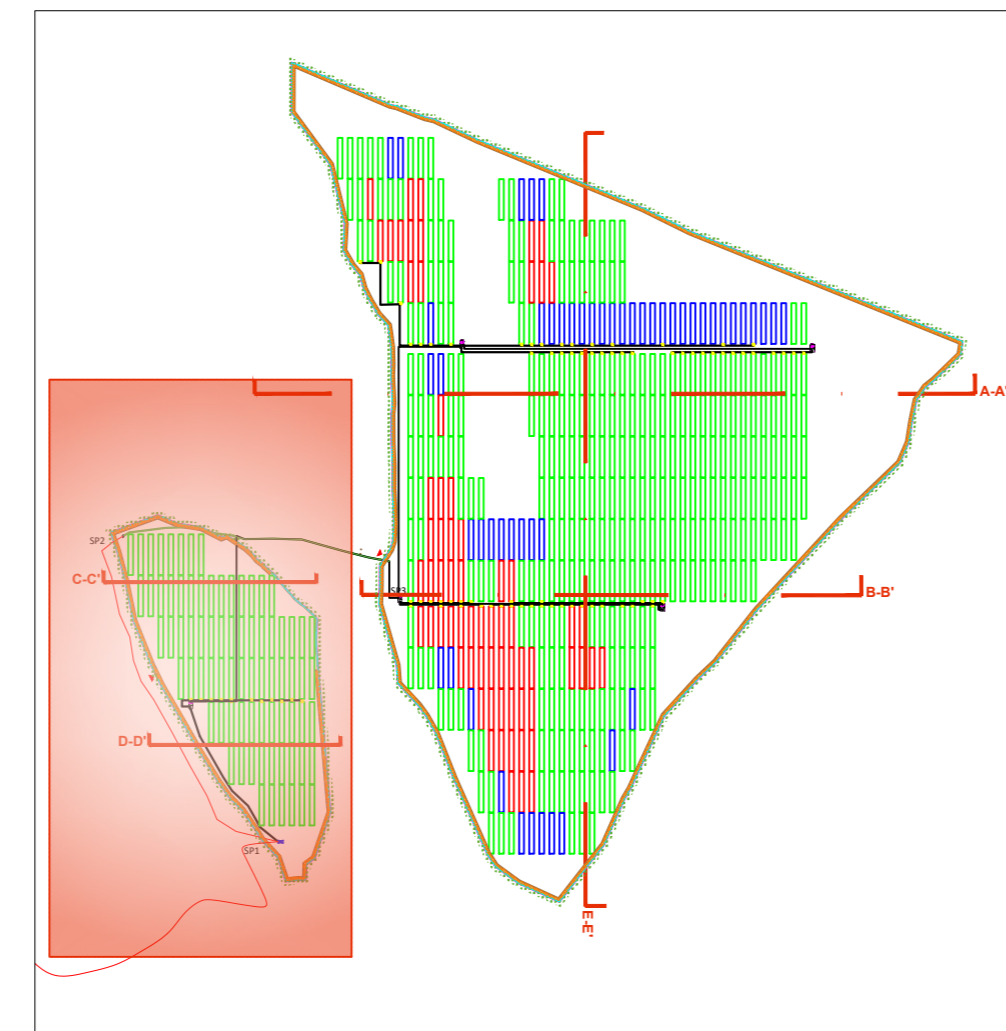


STRALCIO SEZIONE DELL' IMPIANTO - SCALA 1:1000

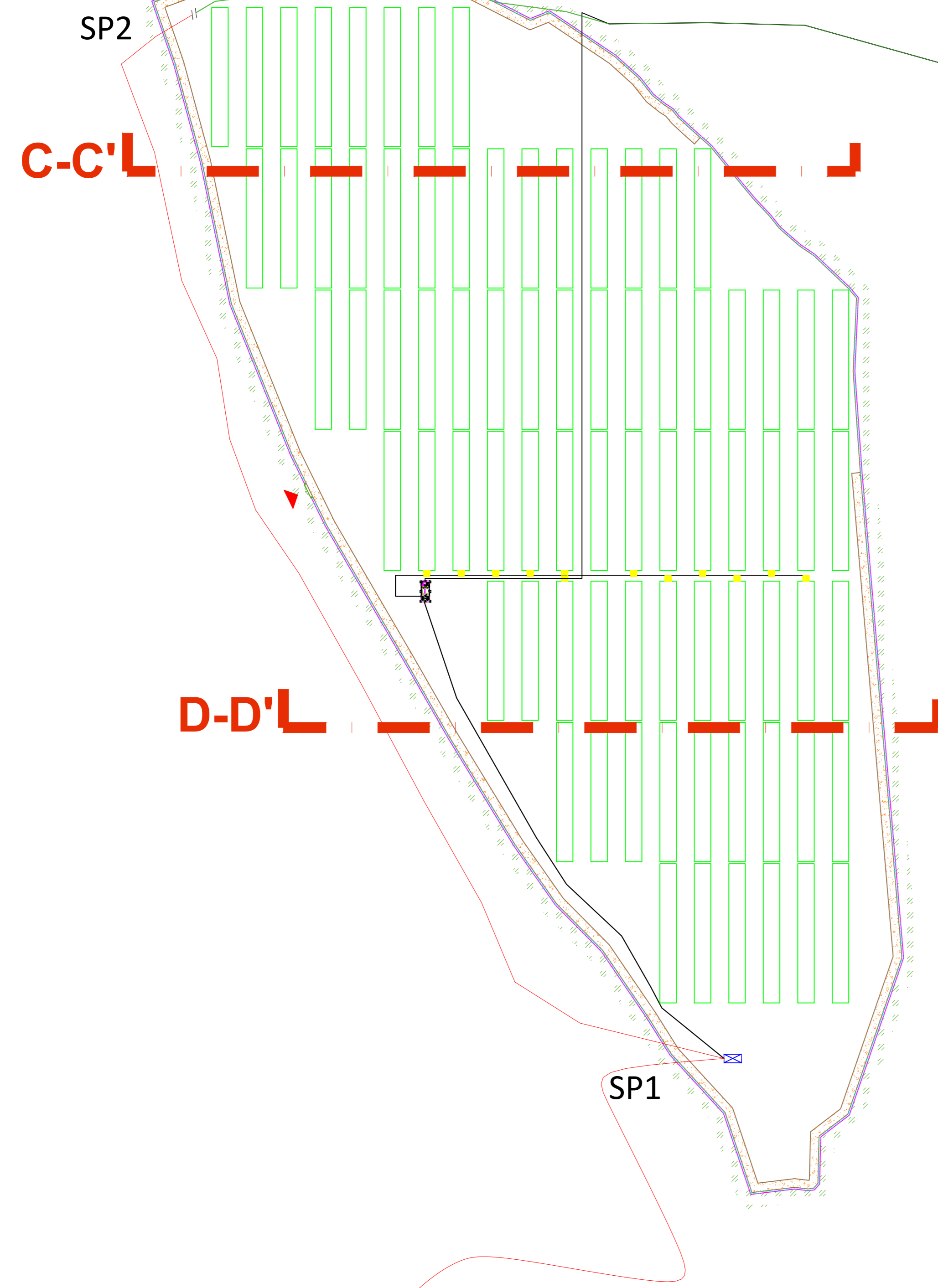


KEY PLAN - SCALA 1:7500

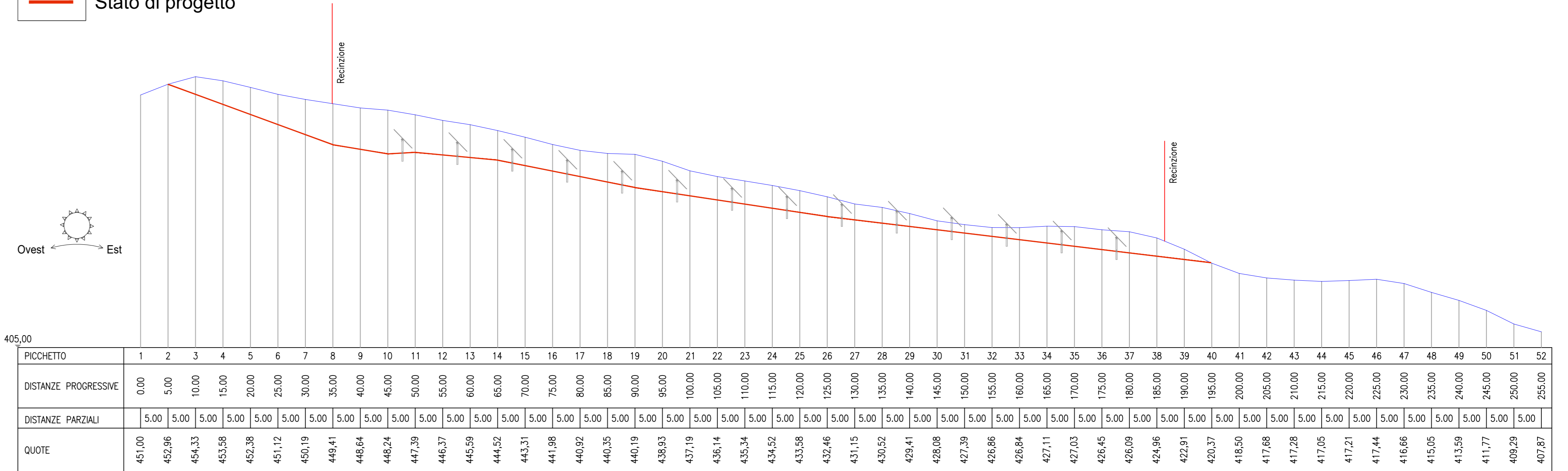


LEGENDA

- OGGETTO DI INTERVENTO**
- STRADA INTERNA (Perimetrale all'impianto fotovoltaico)
 - CANALETTA ANTIEROSIVA
 - FASCIA DI MITIGAZIONE PERIMETRALE (Filari di Ulivi distanziati circa 6 m)
 - RECINZIONE PERIMETRALE (Tubolari in acciaio distanziati 2 m ad interesse)
 - SMART TRANSFORMER STATION
 - CABINA DI CONSEGNA
 - INSEGUITORE INTERNO
 - INSEGUITORE DI BORDO
 - INSEGUITORE ESTERNO CORNER
 - CAVIDOTTO_TRATTA CONDIVISA SP1-SP2
 - CAVIDOTTO_TRATTA SP1-SP2
 - CAVIDOTTO_TRATTA SP2-SP3

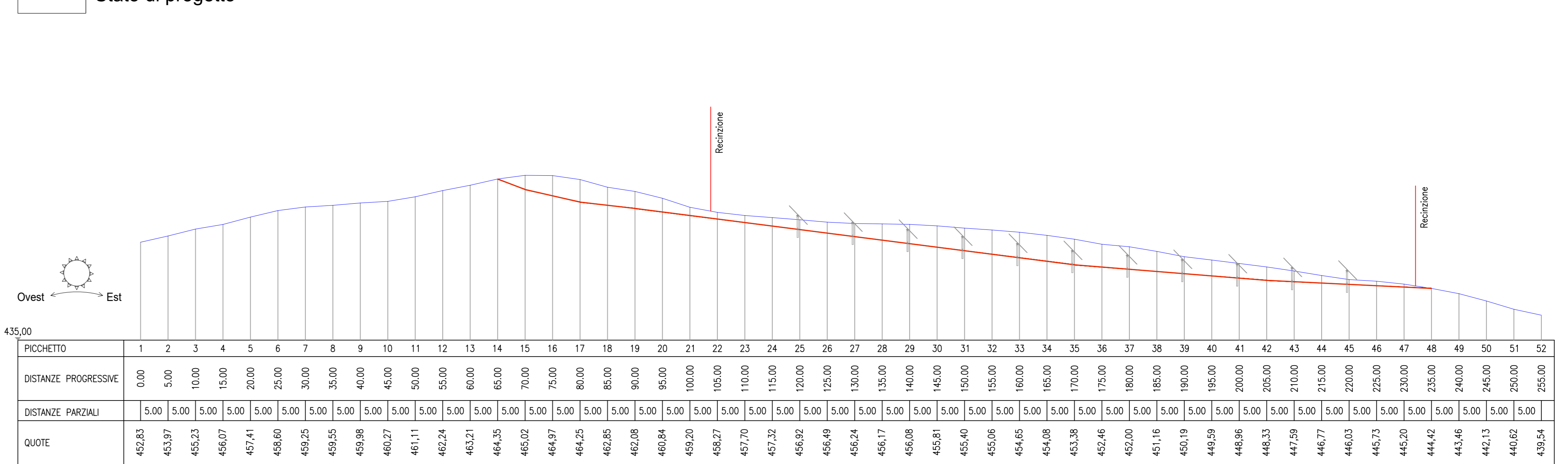


- Stato di fatto
- Stato di progetto



SEZIONE TECNICA LONGITUDINALE DELL' IMPIANTO C-C' - SCALA 1:500

- Stato di fatto
- Stato di progetto



SEZIONE TECNICA LONGITUDINALE DELL' IMPIANTO D-D' - SCALA 1:500

PROGETTO: Sezione dell'impianto				PROGETTOREDATTORE: Powertis	
DATA: 23/11/2023				SCALE: varie	
AUTORE: [blank]				FORMA: A1	
DESCRIZIONE: [blank]				NOME DEL DISEGNO: A.12.b.20	
CODICE PROGETTO: [blank]				NUMERO VERSIONE: 000	