



11. Vista dalla Strada Provinciale 20 Ionica (5,3 Km dalla nuova stazione SE)



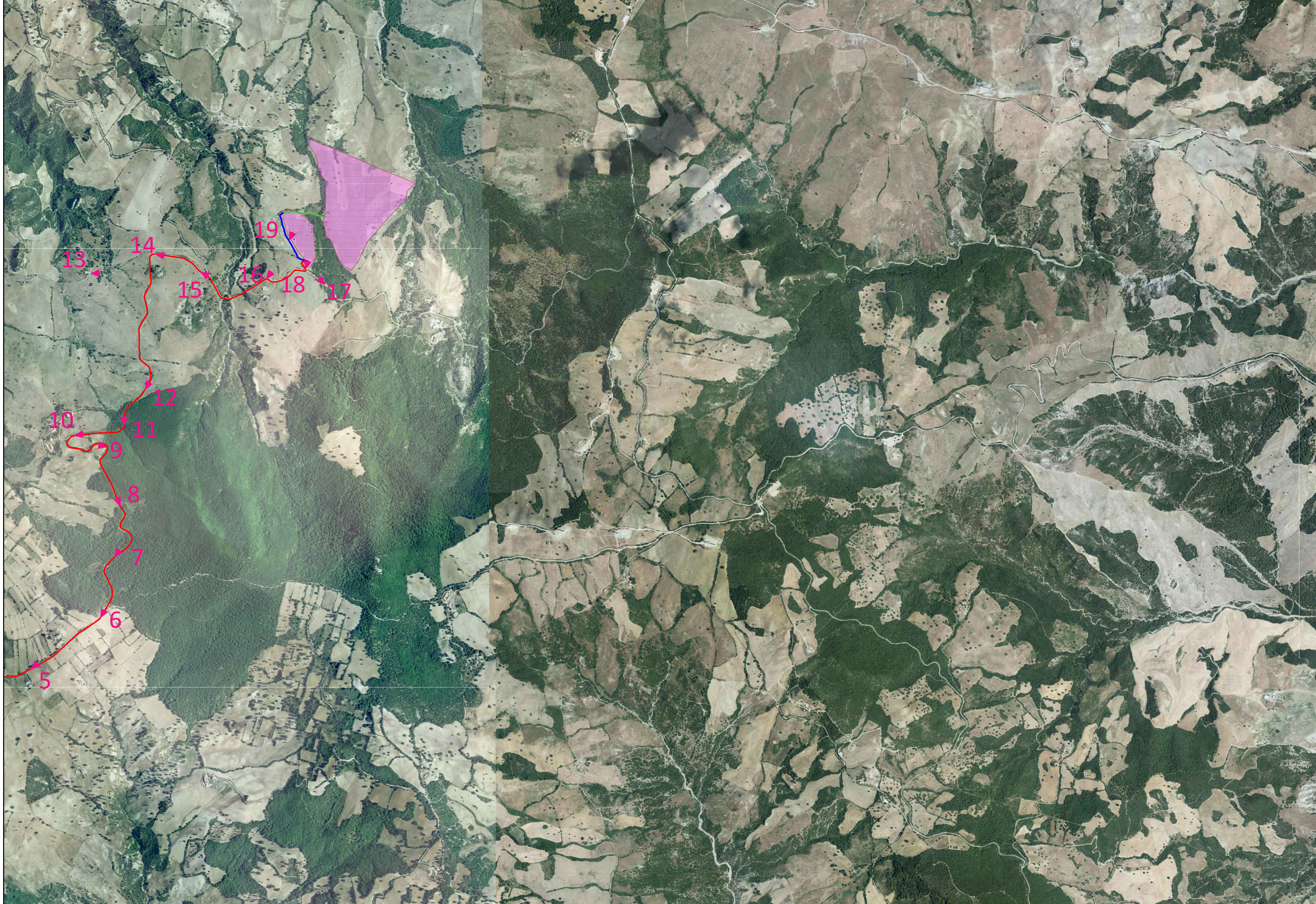
12. Vista dalla Strada Provinciale 20 Ionica (5,6 Km dalla nuova stazione SE)



13. Vista da Bene Monumentale (Masseria Molfese)

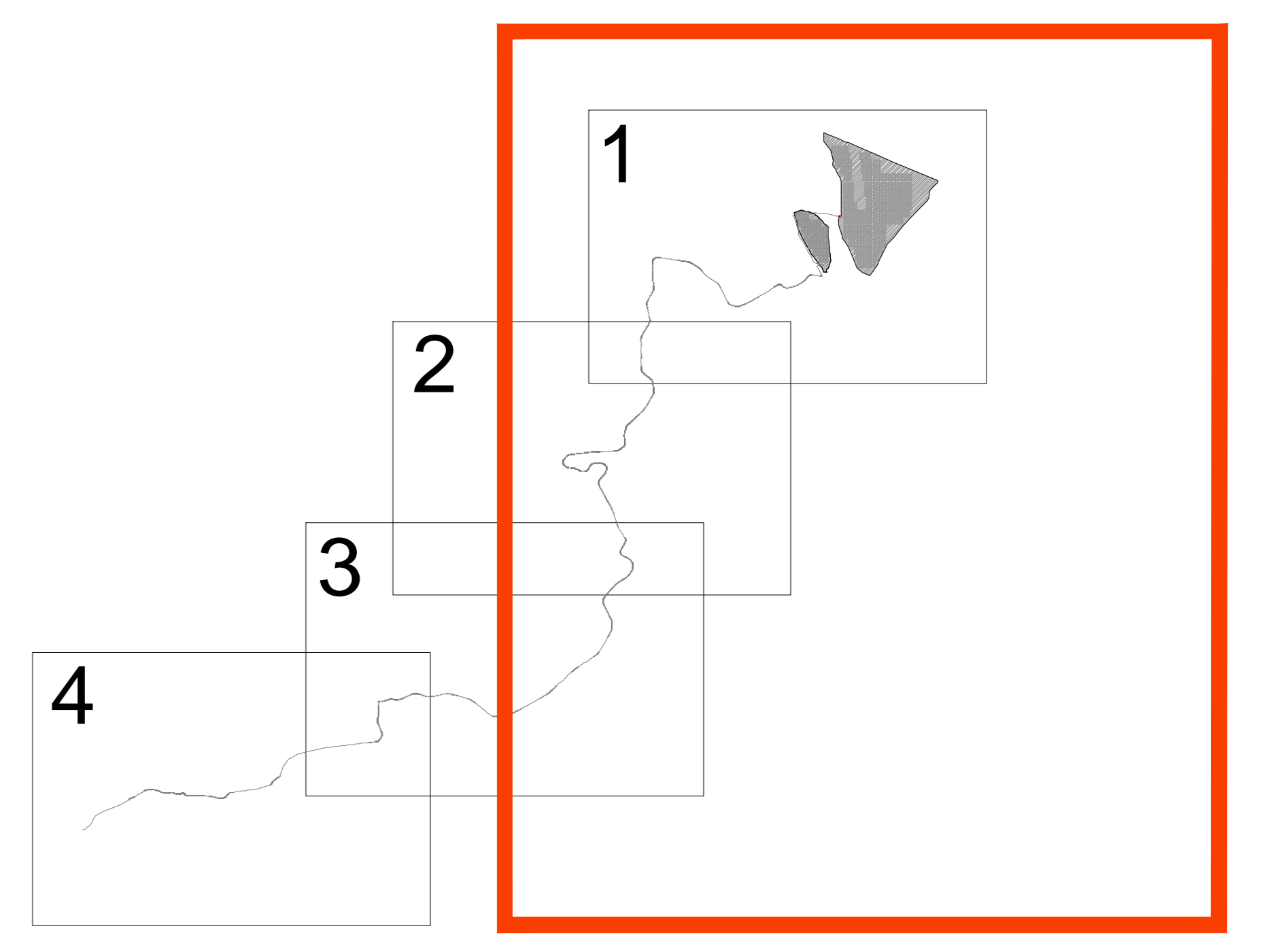


14. Vista dalla Strada Provinciale 20 Ionica (6,5 Km dalla nuova stazione SE)

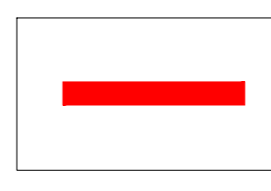


Rabatana (Tursi)
20

KEYMAP

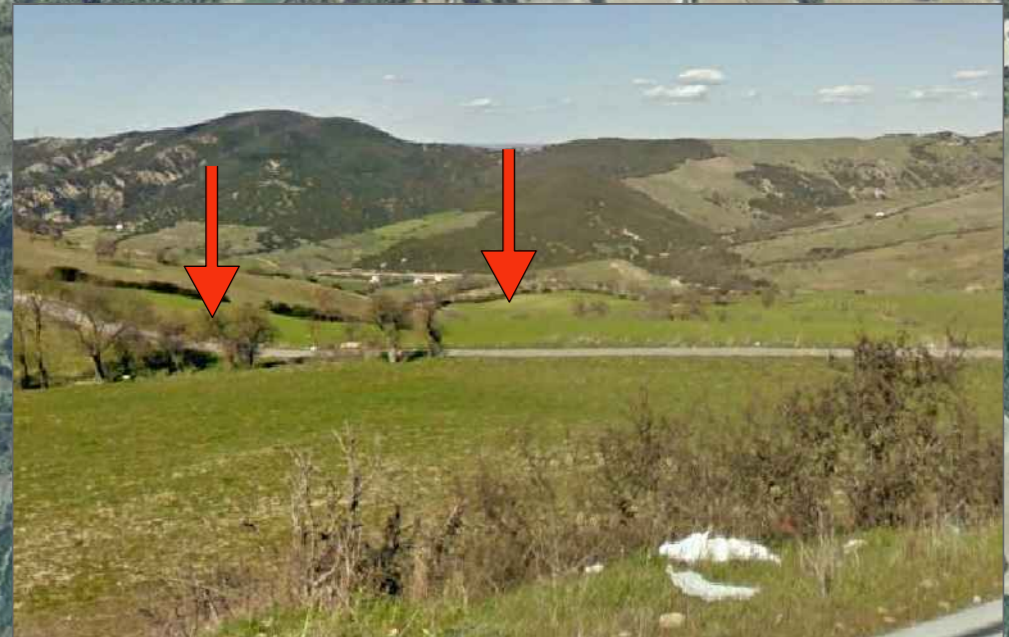


LEGENDA

-  Area impianto agrivoltaico
-  Cavidotto _ Tratto 3
-  Cavidotto _ Tratto 1
-  Tratto in antenna
-  Cavidotto _ Tratto 2



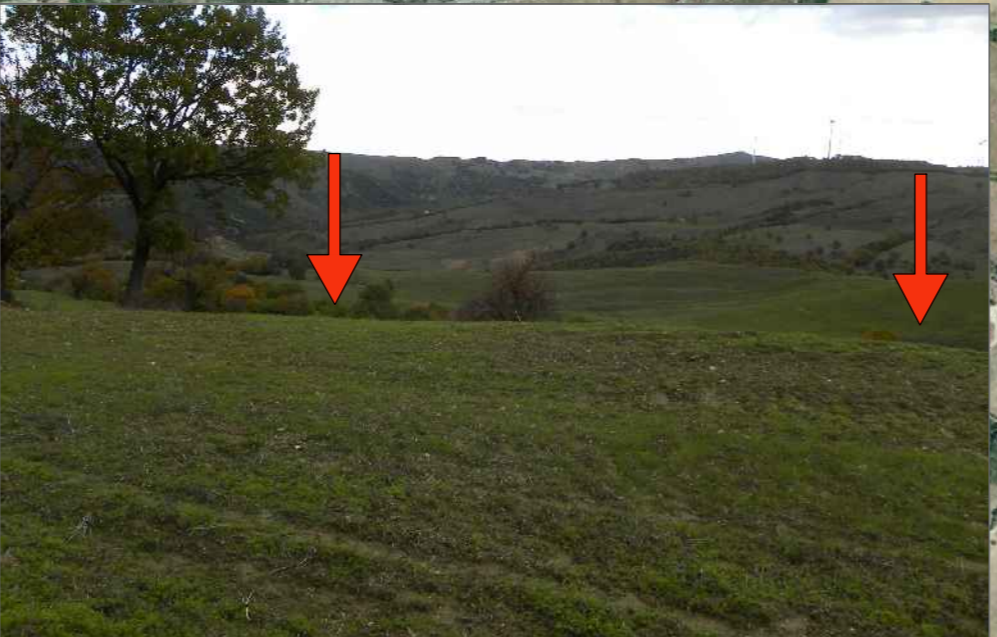
15. Vista dalla Strada Provinciale 20 Ionica (5,8 Km dalla nuova stazione SE)



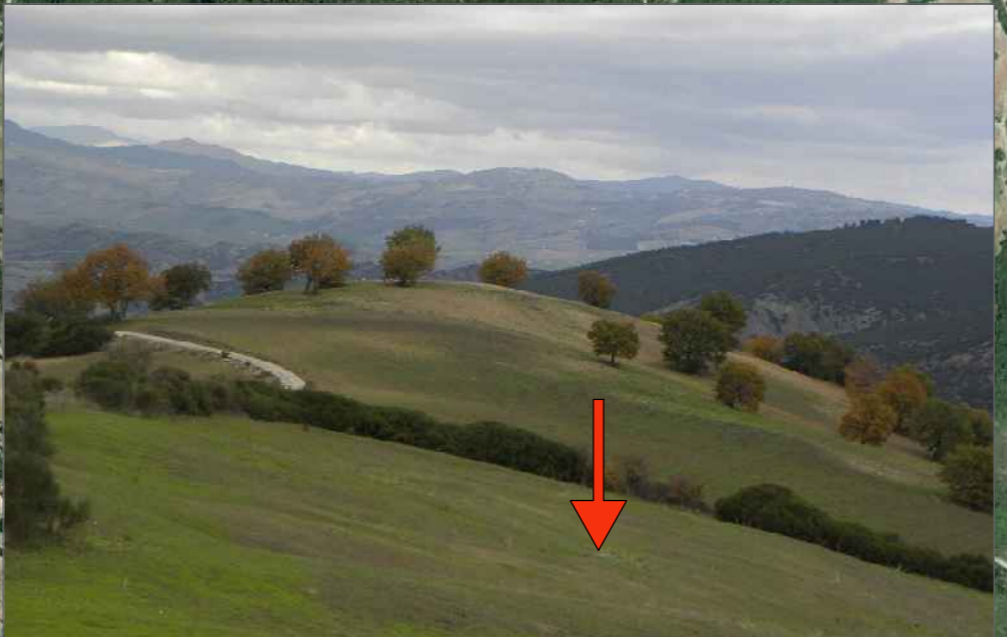
16. Vista dalla Strada Provinciale 20 Ionica, direzione Sud-Ovest



17. Vista dall'incrocio della Strada Provinciale 20 Ionica con la strada vicinale



18. Vista dalla Strada Provinciale 20 Ionica, tangente il campo agrivoltaico



19. Vista dall' accesso al campo agrivoltaico di progetto



20. Vista dalla Rabatana (Tursi)