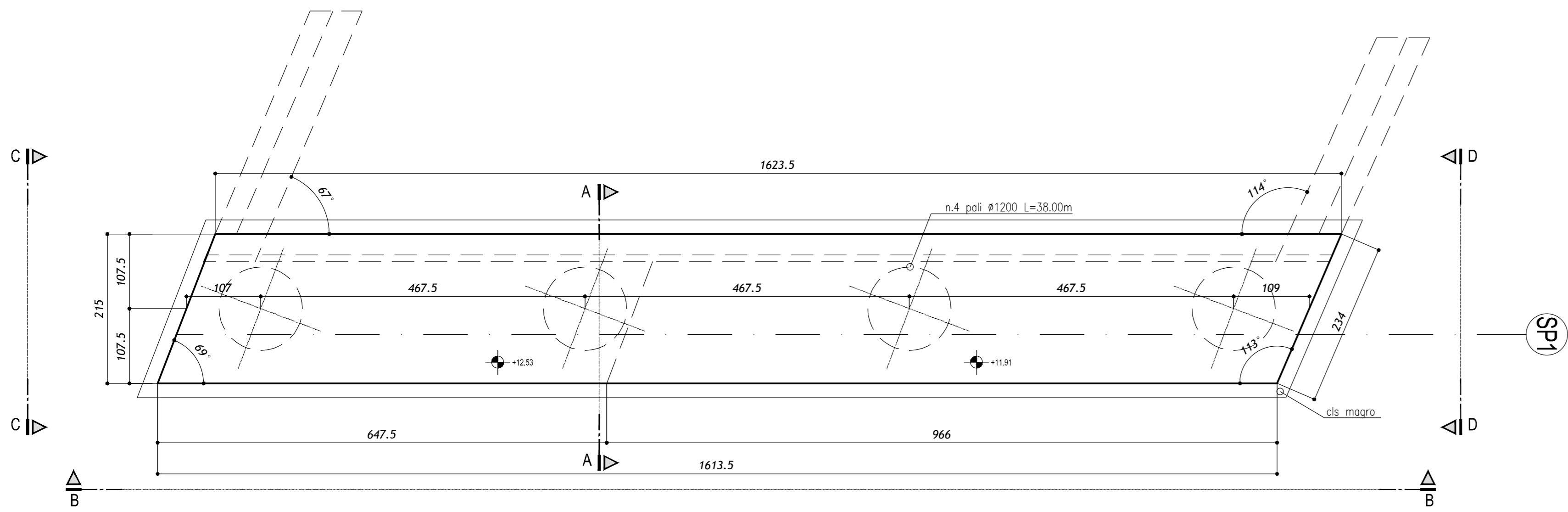
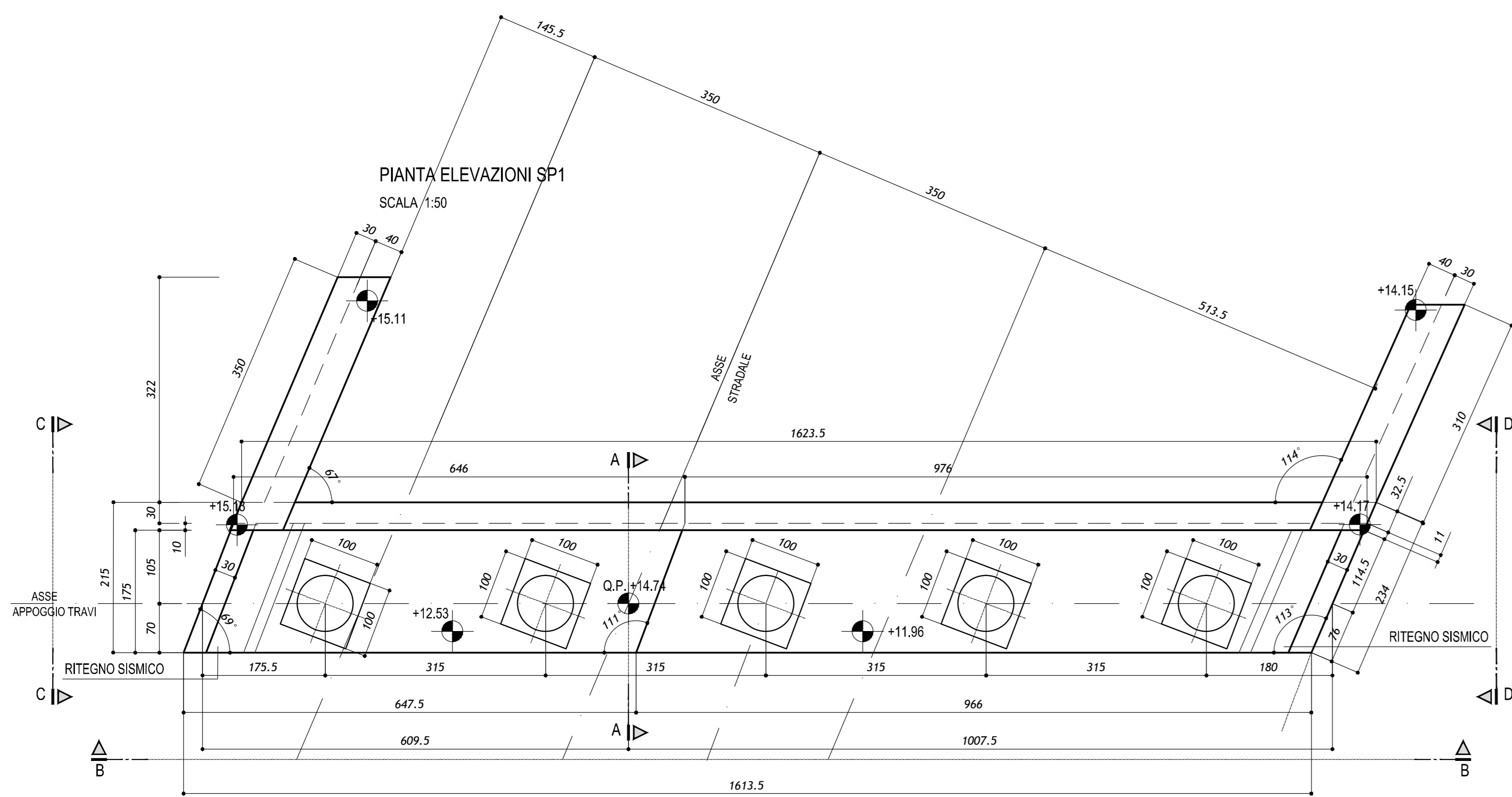


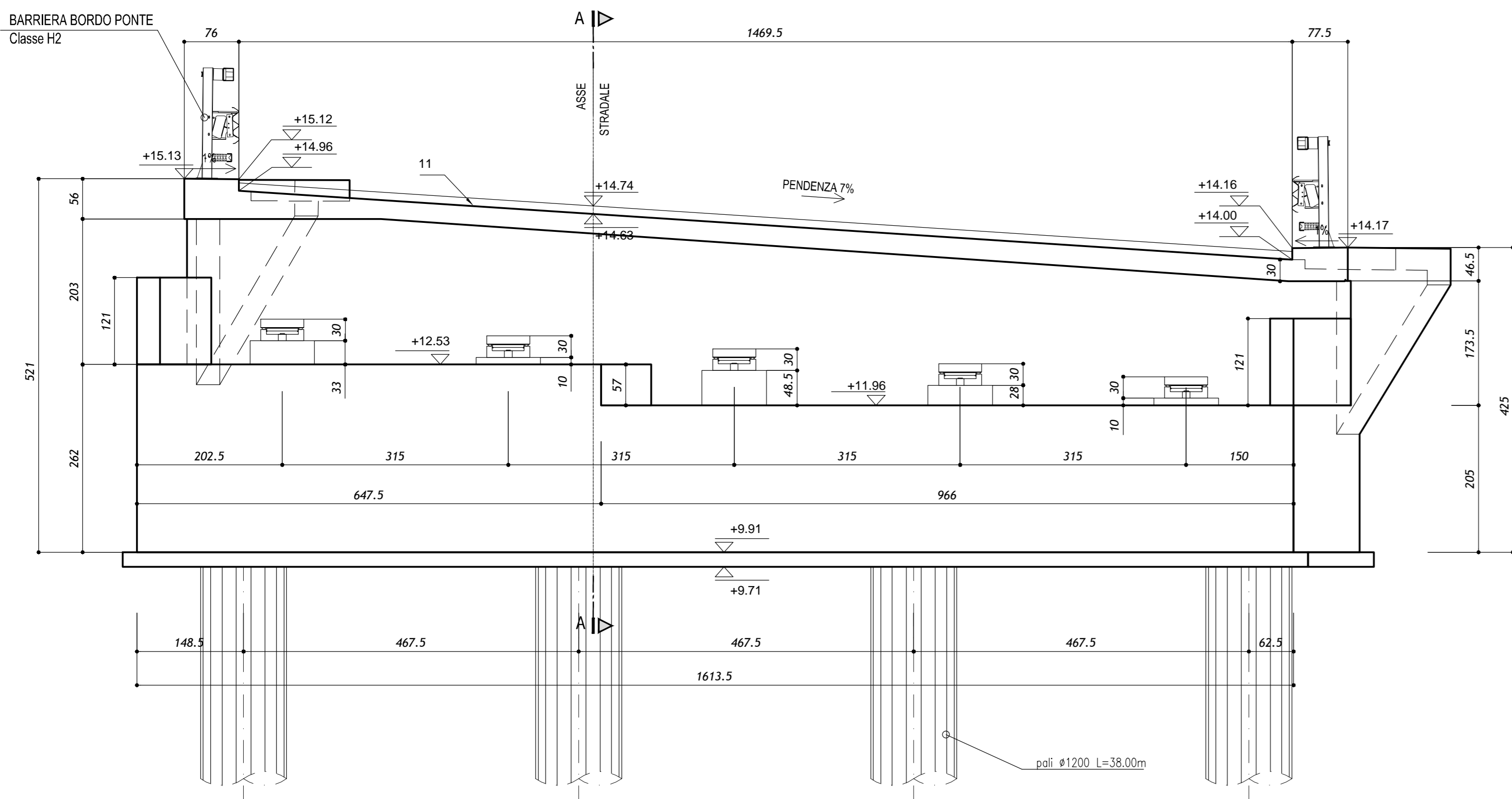
PIANTA FONDAZIONI SP1
SCALA 1:50



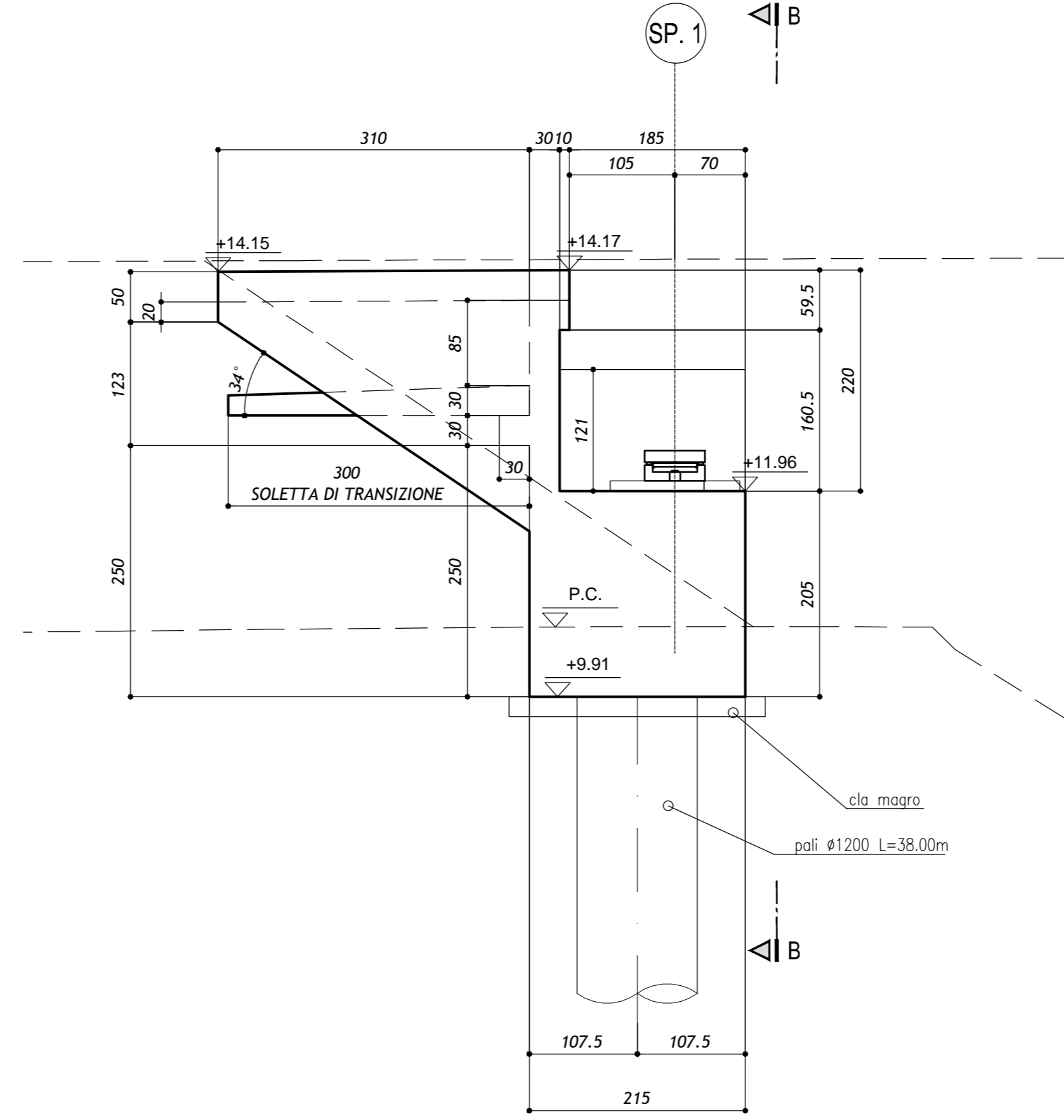
PIANTA ELEVAZIONI SP1
SCALA 1:50



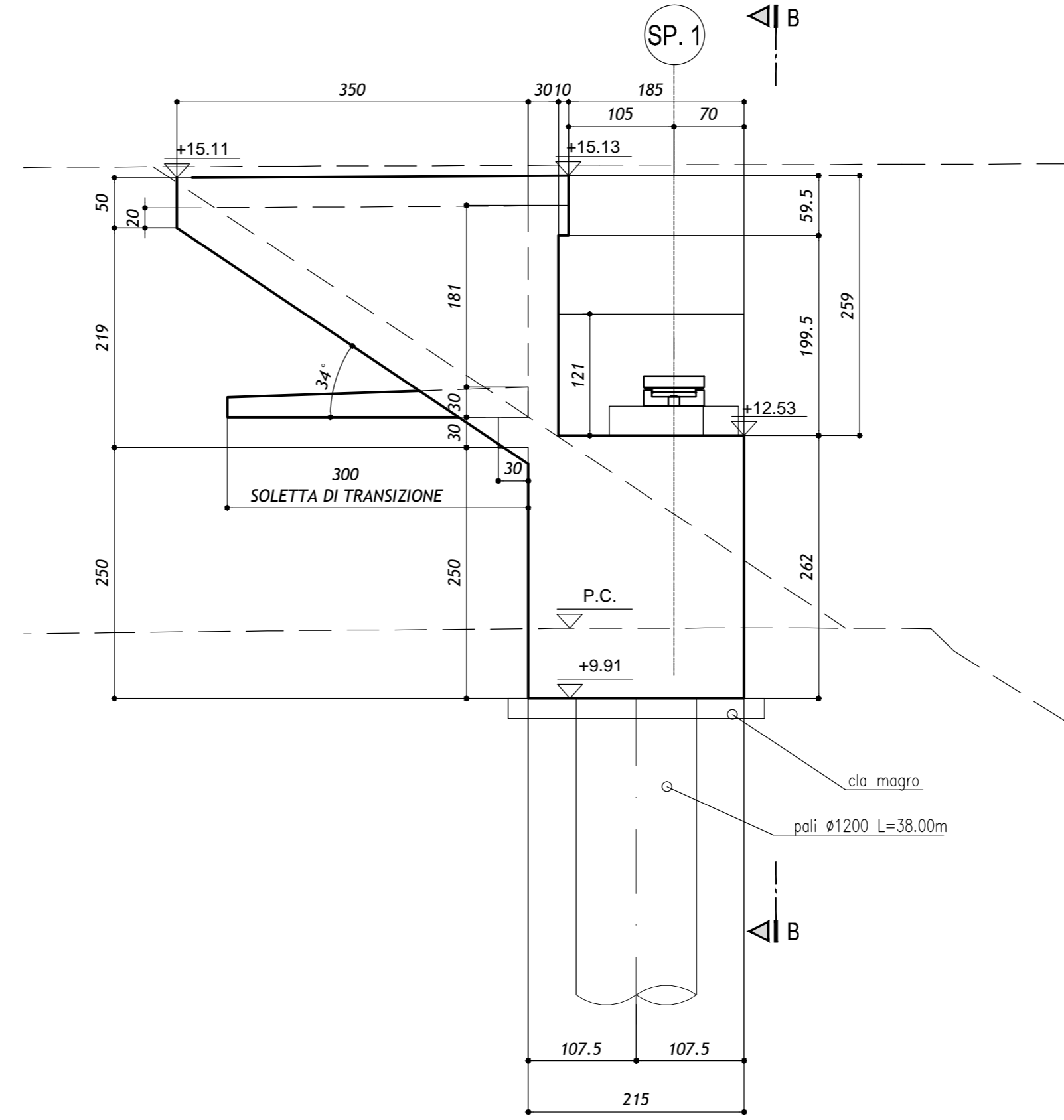
PROSPETTO B
SCALA 1:50



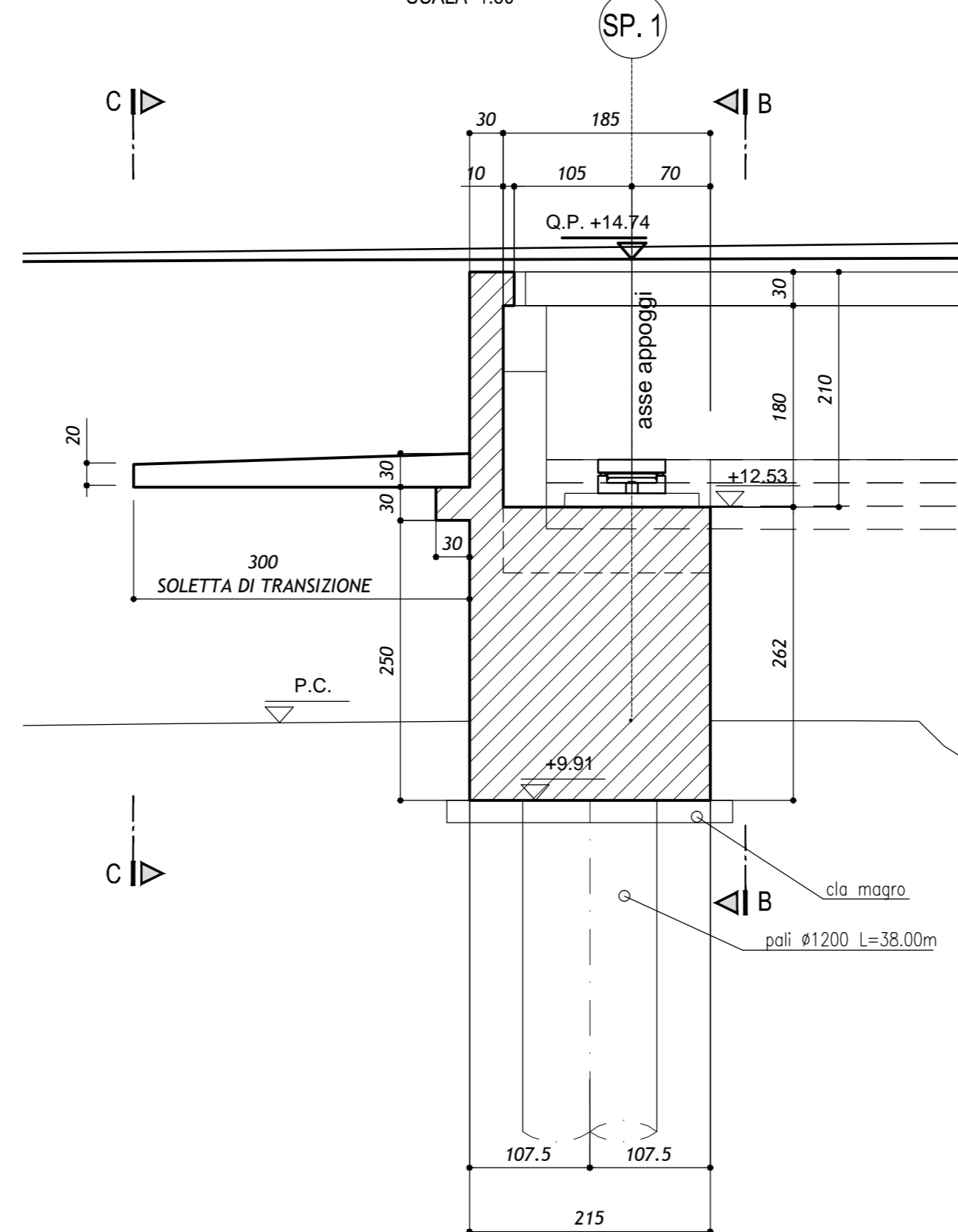
PROSPETTO D
SCALA 1:50



PROSPETTO C
SCALA 1:50

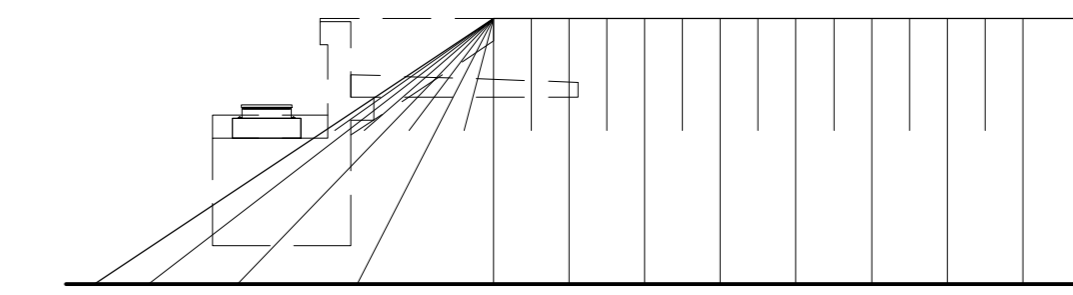


CARPENTERIA SP1
SEZIONE TRASVERSALE A-A
SCALA 1:50



FASI ESECUTIVE SPALLA
SCALA 1:100

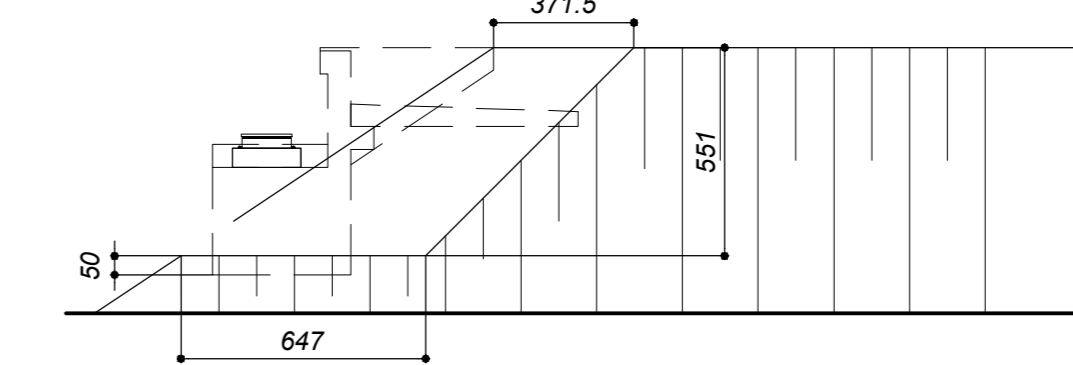
1. ESECUZIONE DEL RILEVATO IN BASE ALLE INDICAZIONI GEOTECNICHE



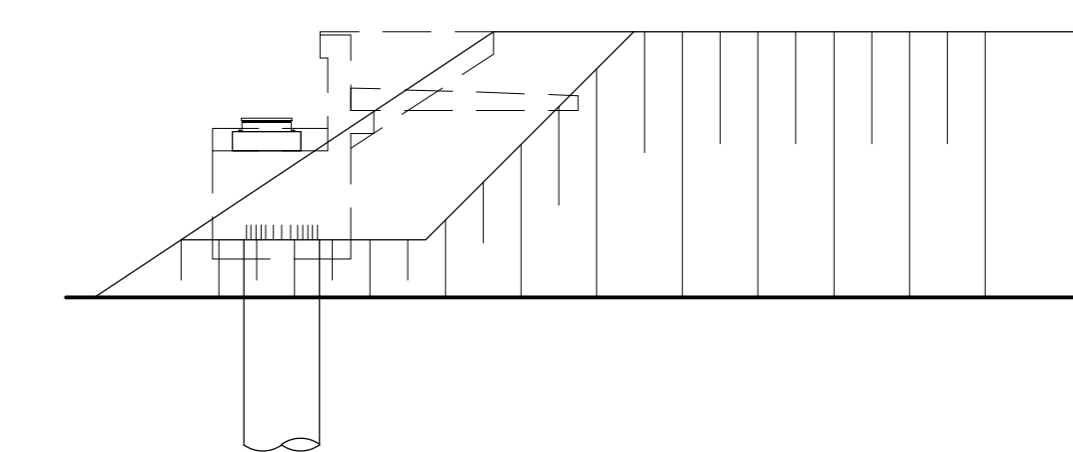
2. ATTESA DEI TEMPI PER L'ESAURIMENTO DEI CEDIMENTI DI CONSOLIDAZIONE



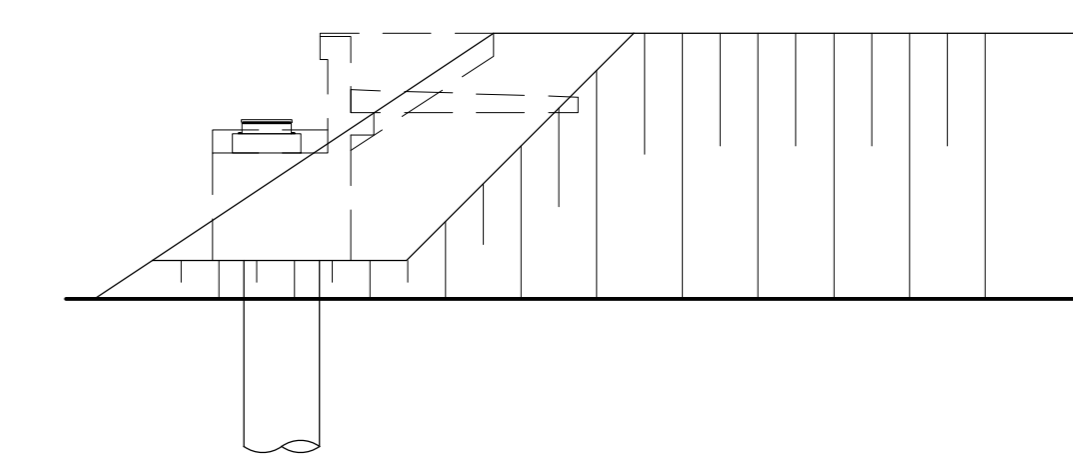
3. SCAVO DEL RILEVATO IN ECCESSO FINO A RAGGIUNGERE IL PIANO DI LAVORO PER I PALI A +0.60m DA INTRADOSSO PLINTO



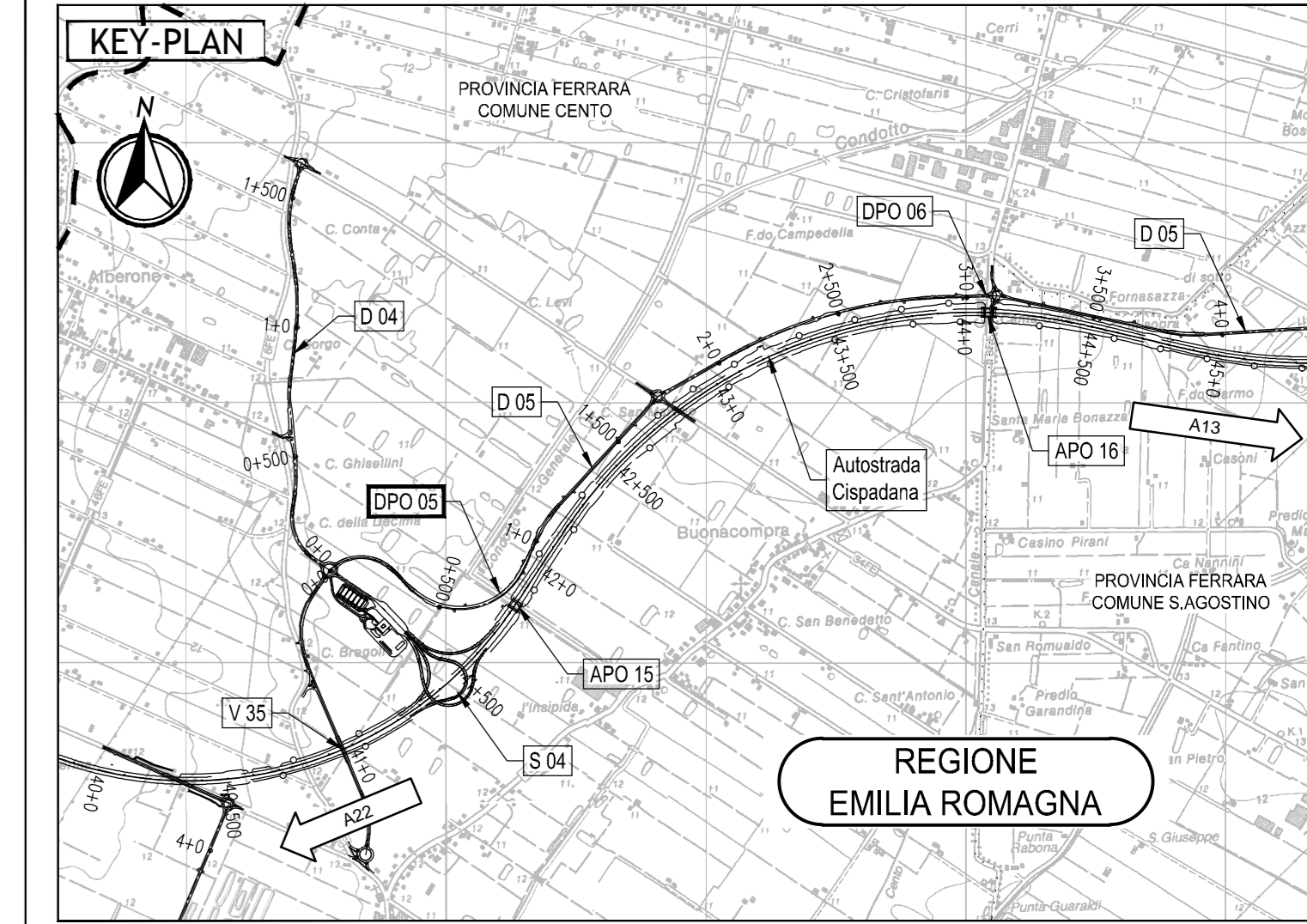
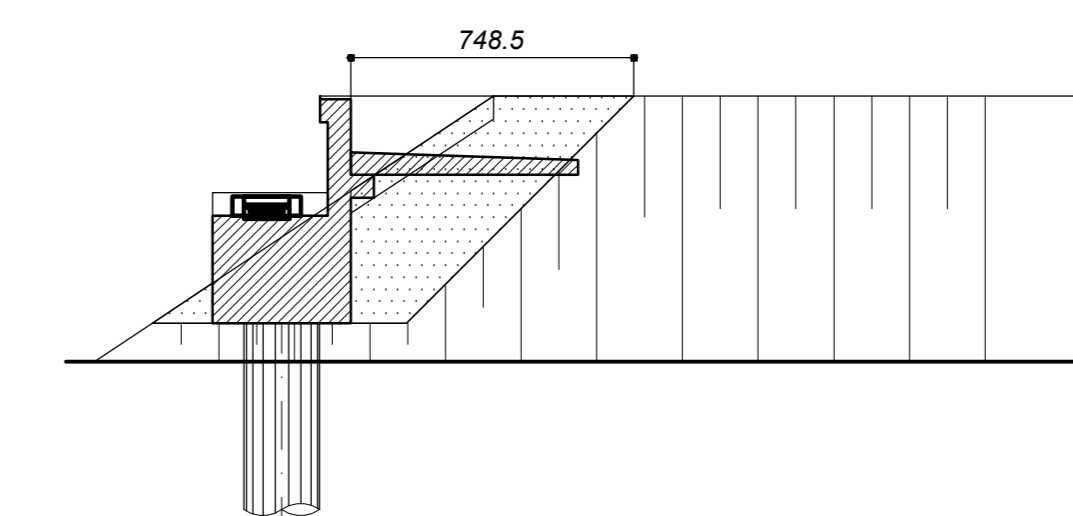
4. ESECUZIONE DEI PALI



5. SCAVO FINO AD INTRADOSSO PLINTO E SCAPITIZZATURA PALI



6. ESECUZIONE DELLA SPALLA E DEL RINTERRO



LEGGENDA

ELABORATI DI RIFERIMENTO

PD_0_0000_0000_0_GE_KT_01 - ELENCO DELLE NORMATIVE DI RIFERIMENTO
 PD_0_0000_0000_0_GE_KT_02 - VITA UTILE E CLASSI D'USO DELLE OPERE
 PD_0_D05_DPO05_D_OM_RC_01 - RELAZIONE TECNICA DI CALCOLO
 PD_0_D05_DPO05_D_OM_PZ_01 - PLANIMETRIA GENERALE - PROSPETTO - PIANTE E SEZIONE FONDAZIONI
 PD_0_D05_DPO05_D_OM_PC_01 - FLUVIALI - PARTICOLARI COSTRUTTIVI
 PD_0_D05_DPO05_D_OM_CA_02 - CARPENTERIA SPALLE - FASI ESECUTIVE - TAV. B
 PD_0_D05_DPO05_D_OM_CA_03 - CARPENTERIA IMPALCATO E PARTICOLARI COSTRUTTIVI
 PD_0_D05_DPO05_D_OM_CA_04 - CARPENTERIA TRAVI - PIANTE - PROSPETTO E SEZIONE
 PD_0_D05_DPO05_D_OM_PL_01 - SCHEMA APPOGGI, GIUNTI E RITEGNI SISMICI

CARATTERISTICHE DEI MATERIALI

PD_0_0000_0000_0_GE_TB_01 - TABELLA MATERIALI E CLASSI DI ESPOSIZIONE CALCESTRUZZO

NOTE

_TUTTE LE MISURE SONO ESPRESSE IN CENTIMETRI
 _TUTTE LE QUOTE ALTIMETRICHE SONO ESPRESSE METRI s.l.m.
 _TUTTI GLI ANGOLI SONO ESPRESSE IN GRADI SESSADECIMALI

IL CONCESSIONARIO
Regione Emilia-Romagna
ARC AUTOSTRADA REGIONALE CISPADANA

IL CONCESSIONARIO
Autosole

AUTOSTRADA REGIONALE CISPADANA DAL CASELLO DI REGGIOLO-ROLO SULLA A22 AL CASELLO DI FERRARA SUD SULLA A13
 CODICE C.U.P. E81B0800000009

PROGETTO DEFINITIVO

VIABILITA' DI ADDUZIONE AL SISTEMA AUTOSTRADALE D04-08 (ex 1FE)
 Raccordo Bondeno-Cento-Autostrada Cispadana
 OPERE STRUTTURALI
 OPERE D'ARTE MAGGIORI - VIADOTTI E PONTI - D05 (EX FE - TRATTO C)
 DPO5 - PONTE SU CONDOTTO GENERALE
 CARPENTERIA SPALLE E FASI ESECUTIVE - TAV. A

IL PROGETTISTA
Alpina
 Dott. Ing. Marco Bonfanti
 Ufficio Ingegneria di Milano

RESPONSABILE INTEGRAZIONE PRESTAZIONI SPECIALISTICHE
 Ing. Emilio Salsi
 Albo Ing. Regione Emilia n° 945

IL CONCESSIONARIO
 Autostada Regionale Cispadana S.p.A.
 IL PRESIDENTE
 Giovanni Pizzetti

17.04.2012 EMISSIONE
 Ing. Iluminati Ing. Bonfanti Ing. Salsi

IDENTIFICAZIONE ELABORATO	DATA	DESCRIZIONE	REDAZIONE	CONTROLLI	APPROVAZIONE
17.04.2012	17.04.2012	EMISSIONE	Iluminati	Bonfanti	Salsi

SCALE VARIE