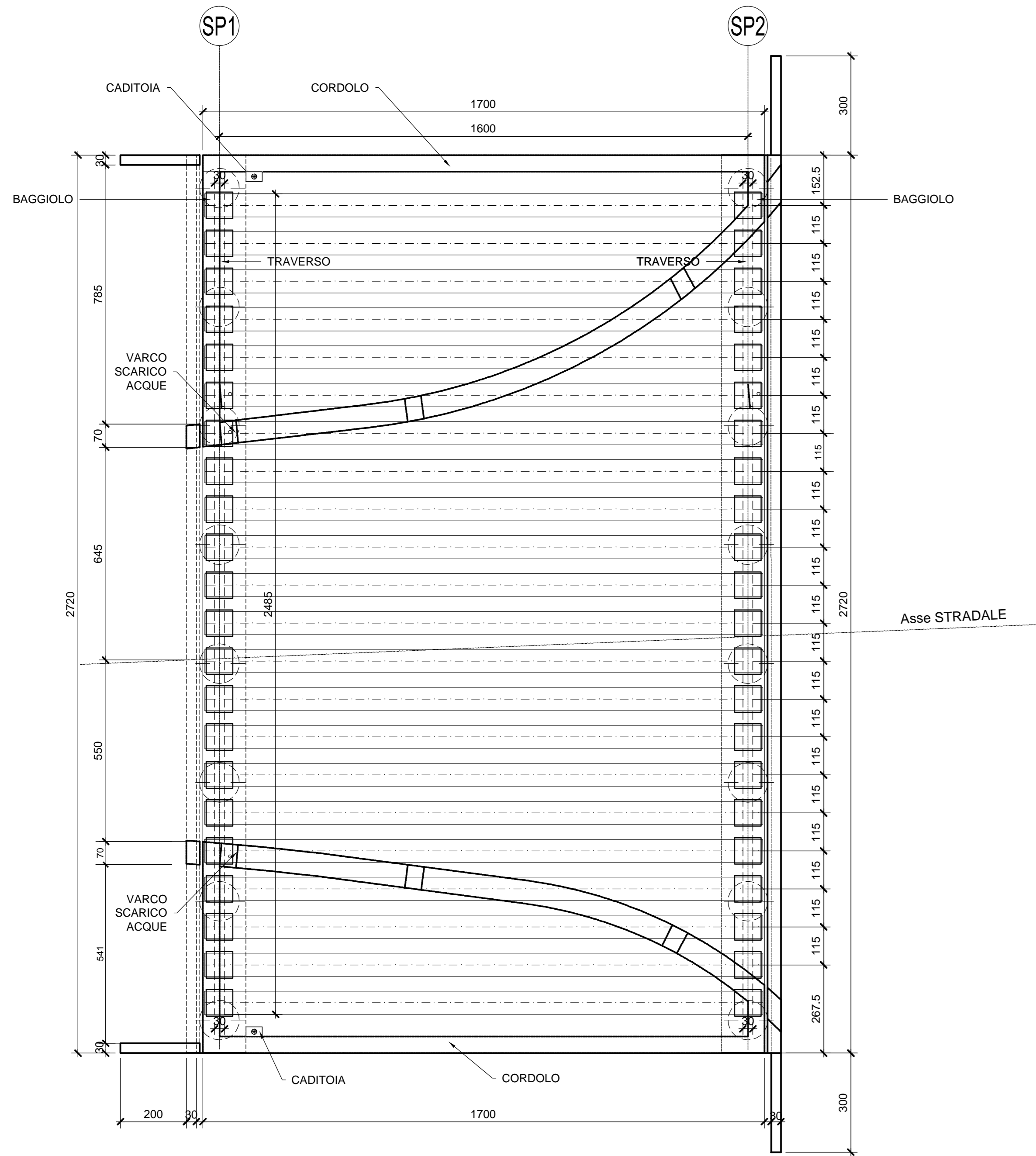
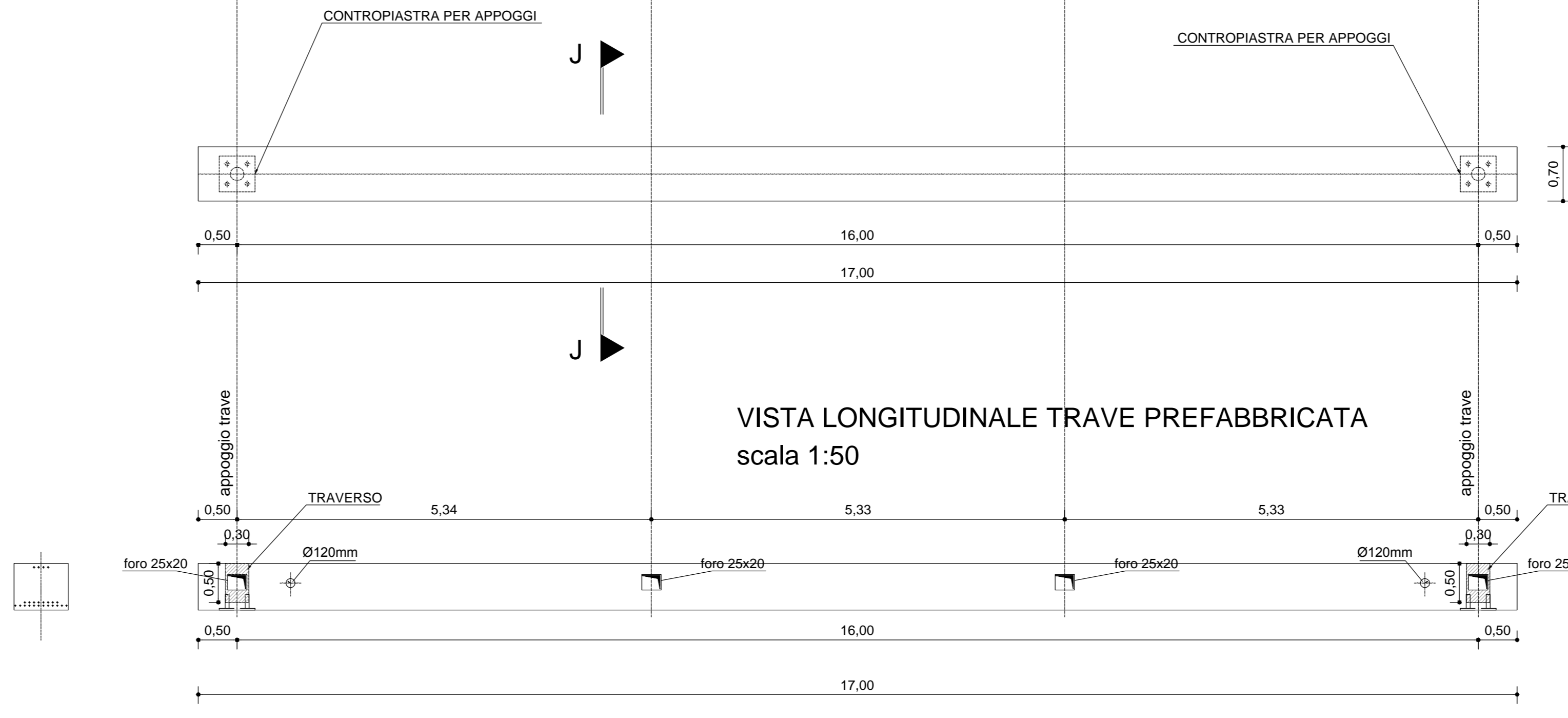


CARPENTERIA IMPALCATO

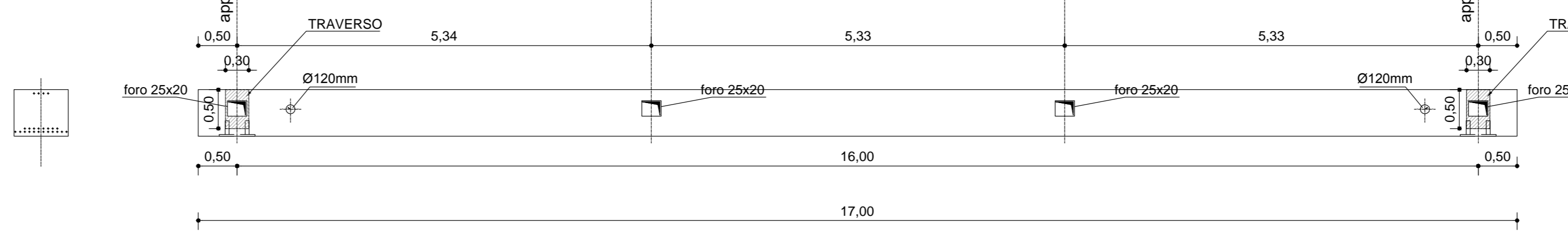
PIANTA  
SCALA 1:100



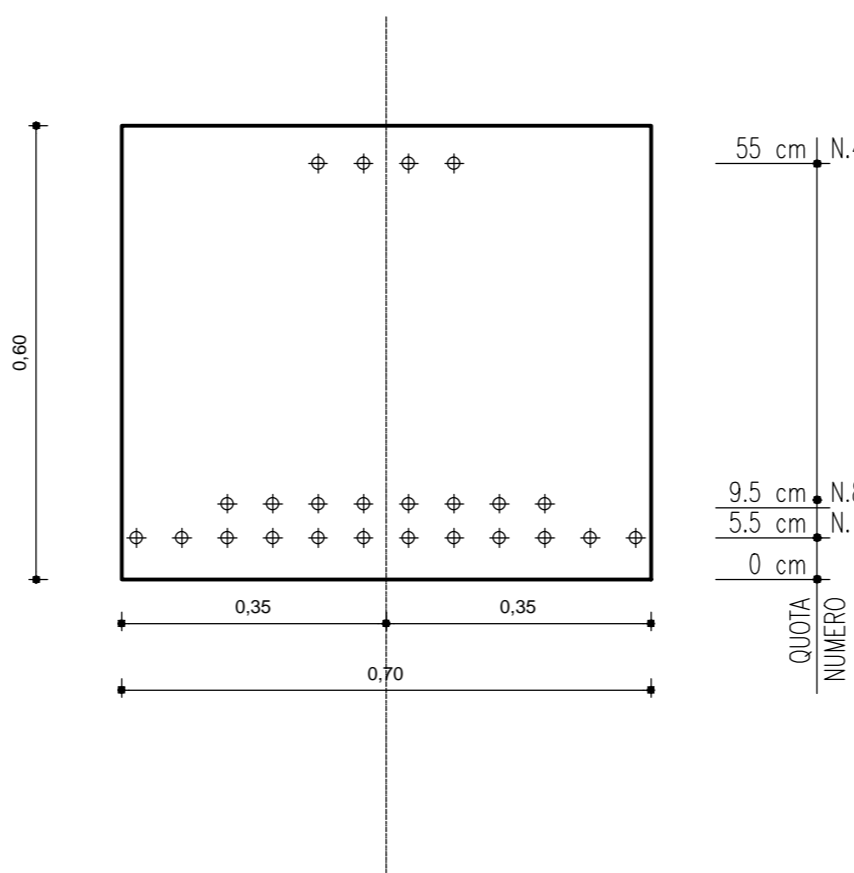
PIANTA TRAVE PREFABBRICATA  
scala 1:50



VISTA LONGITUDINALE TRAVE PREFABBRICATA  
scala 1:50

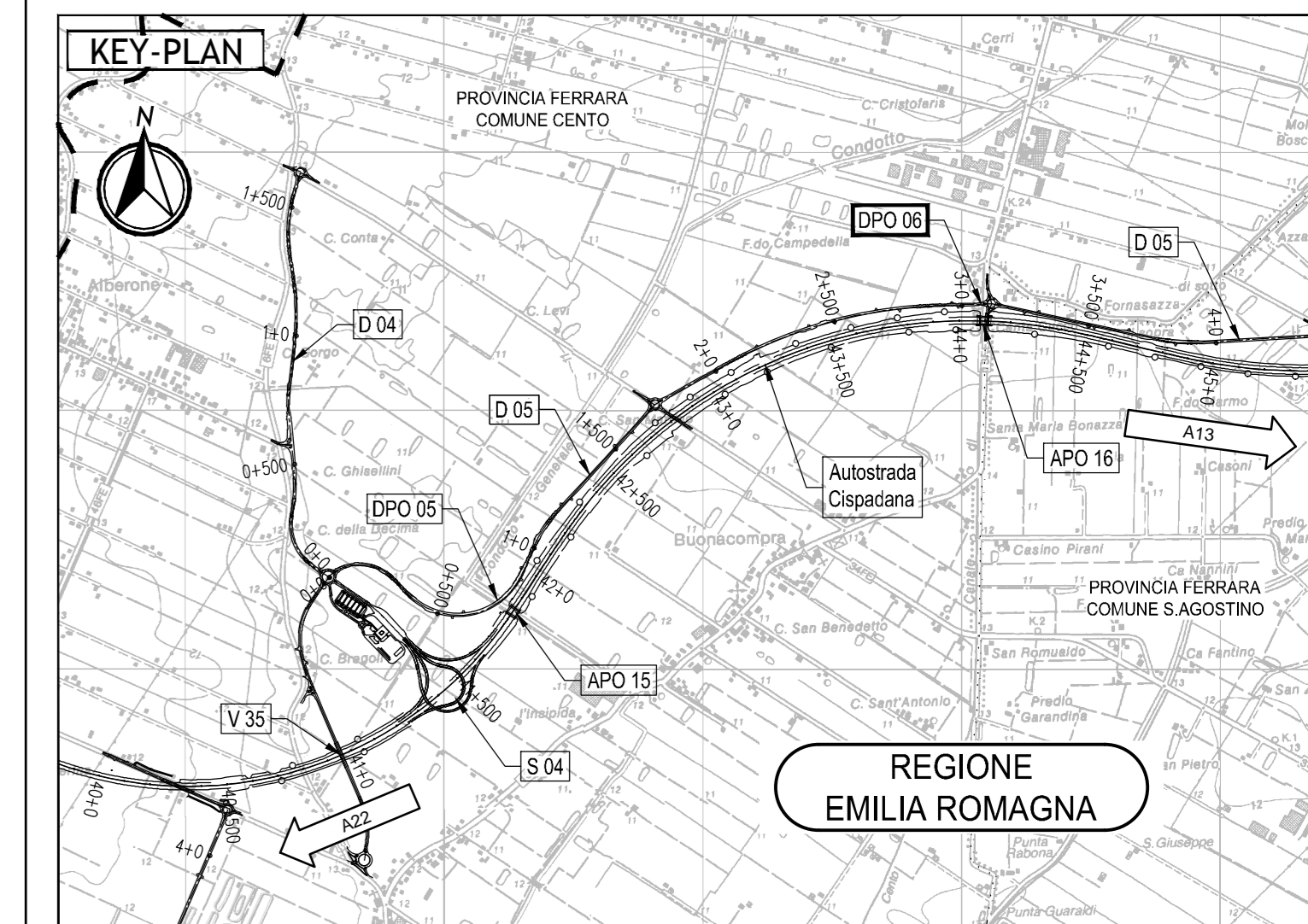


SEZIONE J-J  
scala 1:10



PRESCRIZIONI

- 1) schema di stoccaggio: numero max elementi sovrapposti = 2. Dimensions: 0.70 ± 0.30 m.
- 2) schema di trasporto: numero max elementi sovrapposti = 1. Dimensions: 1.50 max m.
- 3) schema di sollevamento: 2+2 fori Ø120mm con 5 trefoli Ø0.6" - L=250. Dimensions: 1.05 ± 0.15 m.
- 4) tolleranze: Tolleranza lunghezza = ± 45 mm, Tolleranza dim. sezione = ± 20 mm, Tolleranza posiz. trefolo = ± 5 mm, Tolleranza posiz. fori = ± 20 mm.



**LEGENDA**

ELABORATI DI RIFERIMENTO  
 PD\_0\_0000\_0000\_0\_GE\_KT\_01 - Elenco delle Normative di riferimento  
 PD\_0\_0000\_0000\_0\_GE\_KT\_01 - Vita Utile e Classi d'Uso delle opere  
 PD\_0\_005\_DPO06\_C\_OM\_RC\_01 - RELAZIONE TECNICA DI CALCOLO  
 PD\_0\_005\_DPO06\_C\_OM\_PZ\_01 - PIANTA FONDAZIONI E SEZIONE LONGITUDINALE, PIANTA IMPALCATO E PROSPETTO  
 PD\_0\_005\_DPO06\_C\_OM\_PC\_01 - RACCOLTA ACQUE, PARTICOLARI  
 PD\_0\_005\_DPO06\_C\_OM\_CA\_01 - CARPENTERIA SPALLA 1 E FASI ESECUTIVE  
 PD\_0\_005\_DPO06\_C\_OM\_CA\_02 - CARPENTERIA SPALLA 2  
 PD\_0\_005\_DPO06\_C\_OM\_PI\_01 - SCHEMA APPOGGI, GIUNTI E RITEGNI SISMICI

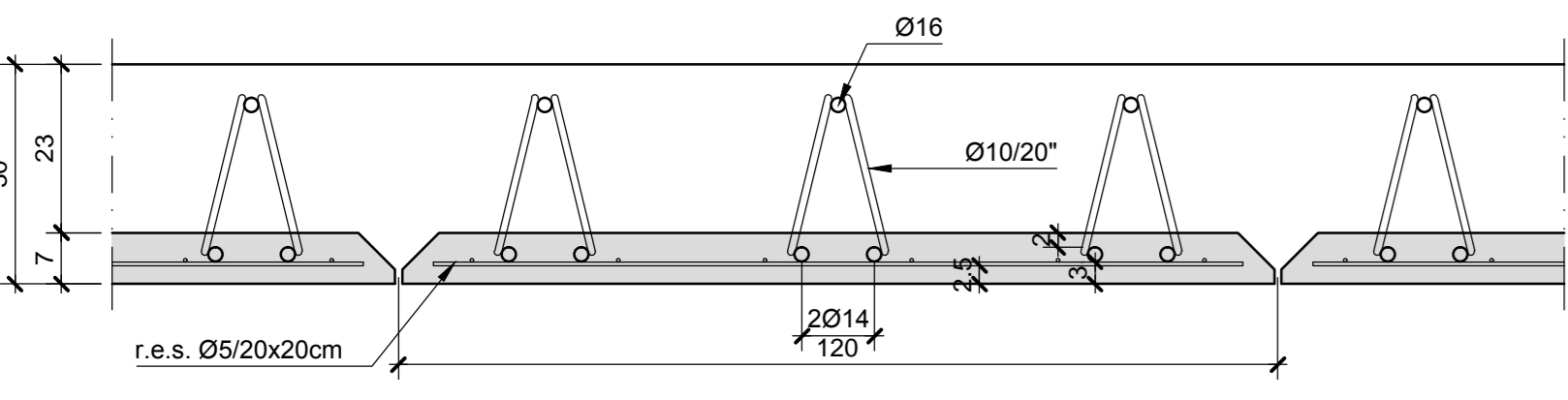
**CARATTERISTICHE DEI MATERIALI**

PER CARATTERISTICHE DEI MATERIALI VEDERE ELABORATO:  
 PD\_0\_0000\_0000\_0\_GE\_TB\_01\_A Tabella materiali e classi di esposizione calcestruzzo

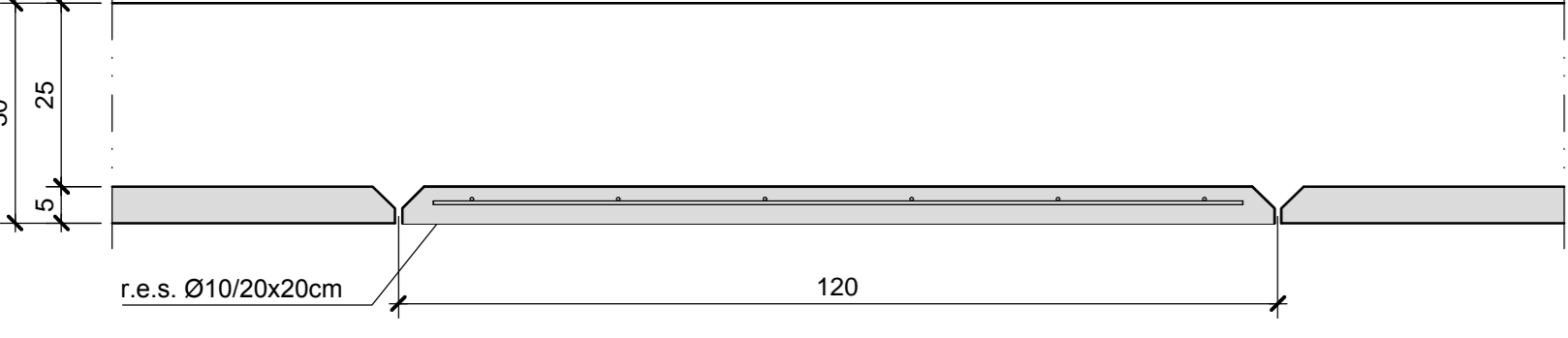
**NOTE**

TUTTE LE MISURE SONO ESPRESSE IN CENTIMETRI  
 TUTTE LE QUOTE ALTIMETRICHE SONO ESPRESSE IN METRI s.l.m.  
 TUTTI GLI ANGOLI SONO ESPRESI IN GRADI SESSADECIIMALI

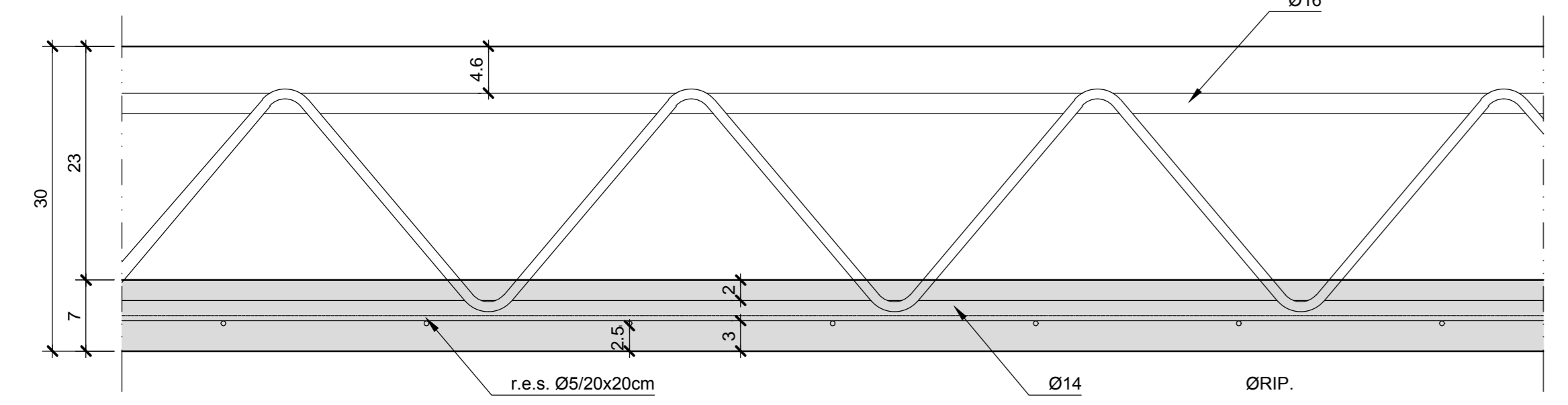
PREDALLES BORDO PONTE (SBALZO E DUE CAMPI INTERMEDI)  
SEZIONE LONGITUDINALE  
SCALA 1:10



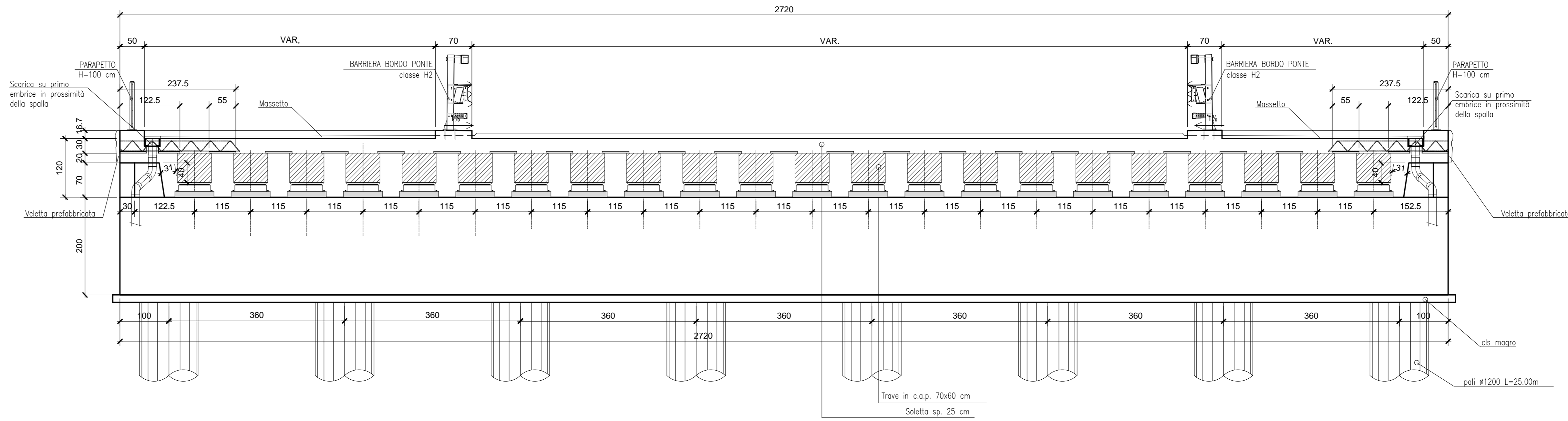
PREDALLES INTERMEDIE  
SEZIONE LONGITUDINALE  
SCALA 1:10



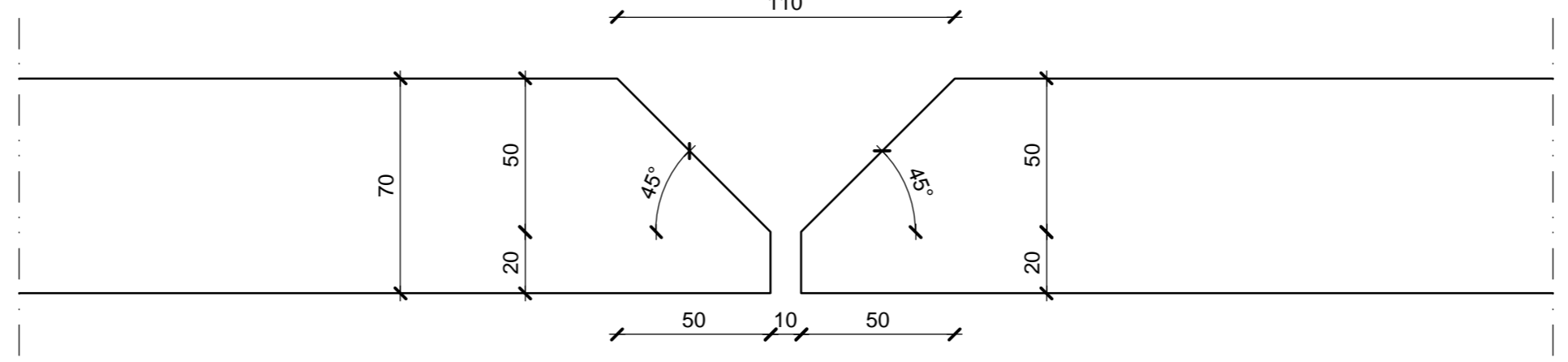
PREDALLES BORDO PONTE (SBALZO E DUE CAMPI INTERMEDI)  
SEZIONE TRASVERSALE TIPICA  
SCALA 1:5



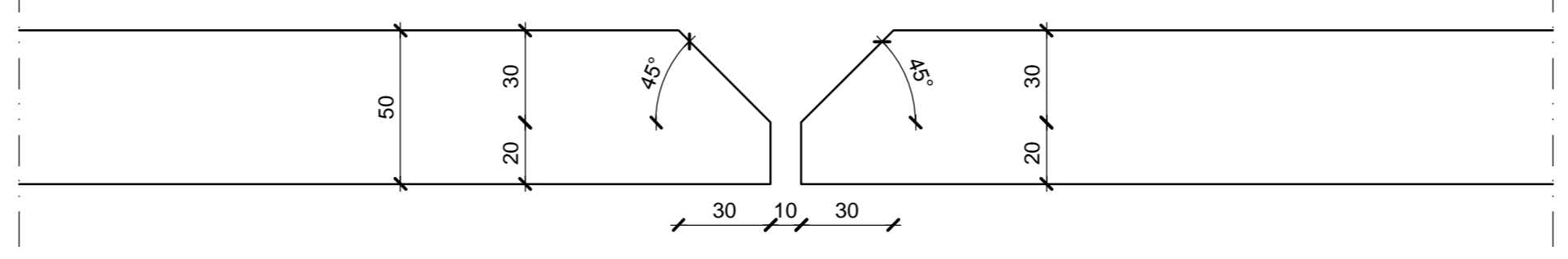
SEZIONE TRASVERSALE IMPALCATO  
SCALA 1:50



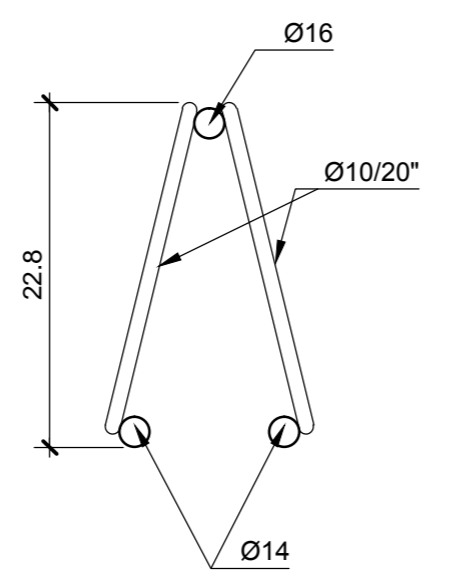
PREDALLES BORDO PONTE  
PARTICOLARE GIUNZIONE  
SCALA 1:2



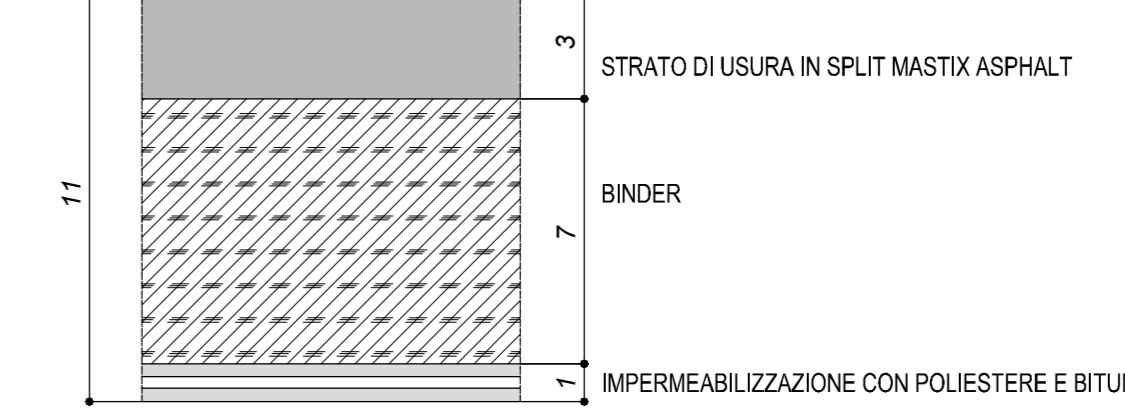
PREDALLES INTERMEDIE  
PARTICOLARE GIUNZIONE  
SCALA 1:2



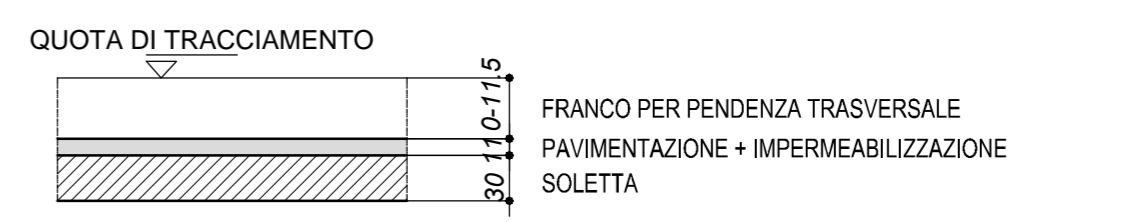
DETTAGLIO TRALICCIO  
SCALA 1:5



PARTICOLARE PAVIMENTAZIONE  
SCALA 1:2



DETTAGLIO SEZIONE IMPALCATO  
SCALA 1:50



IL CONCESSIONARIO  
**ARC** AUTOSTRADA REGIONALE CISPADANA

IL PROGETTISTA  
**Alpina** Dott. Ing. Marco Bonifanti  
 Officina Ingegneria di Milano

RESPONSABILE INTEGRAZIONE PRESTAZIONI SPECIALISTICHE  
 Ing. Emilio Salsi  
 Albo Ing. Regione Emilia n° 945

IL CONCESSIONARIO  
 Autostada Regionale Cispadana S.p.A. IL PRESIDENTE  
 Giovanni Pizzetti

**AUTOSTRADA REGIONALE CISPADANA**  
 DAL CASELLO DI REGGIOLO-ROLO SULLA A22  
 AL CASELLO DI FERRARA SUD SULLA A13  
 CODICE C.U.P. E81B0800000009

**PROGETTO DEFINITIVO**

VIABILITA' DI ADDUZIONE AL SISTEMA AUTOSTRADALE D04-08 (ex IFE)  
 Raccordo Bondeno-Cento-Autostrada Cispadana  
 OPERE STRUTTURALI  
 OPERE D'ARTE MAGGIORI - VIADOTTI E PONTI - D05 (EX IFE - TRATTO C)  
 DPO06 - PONTE SU CANALE DI CENTO I  
 CARPENTERIA IMPALCATO E PARTICOLARI COSTRUTTIVI

IDENTIFICAZIONE ELABORATO  
 DATA: 17.04.2012 EMISSIONE: 1  
 DESCRIZIONE: PAVIMENTAZIONE + IMPERMEABILIZZAZIONE SOLETTA  
 REDATTORE: Ing. Illuminati  
 CONTROLLORE: Ing. Bonifanti  
 VERIFICATORE: Ing. Salsi  
 DATA: 17.04.2012  
 SCALE: VARIE