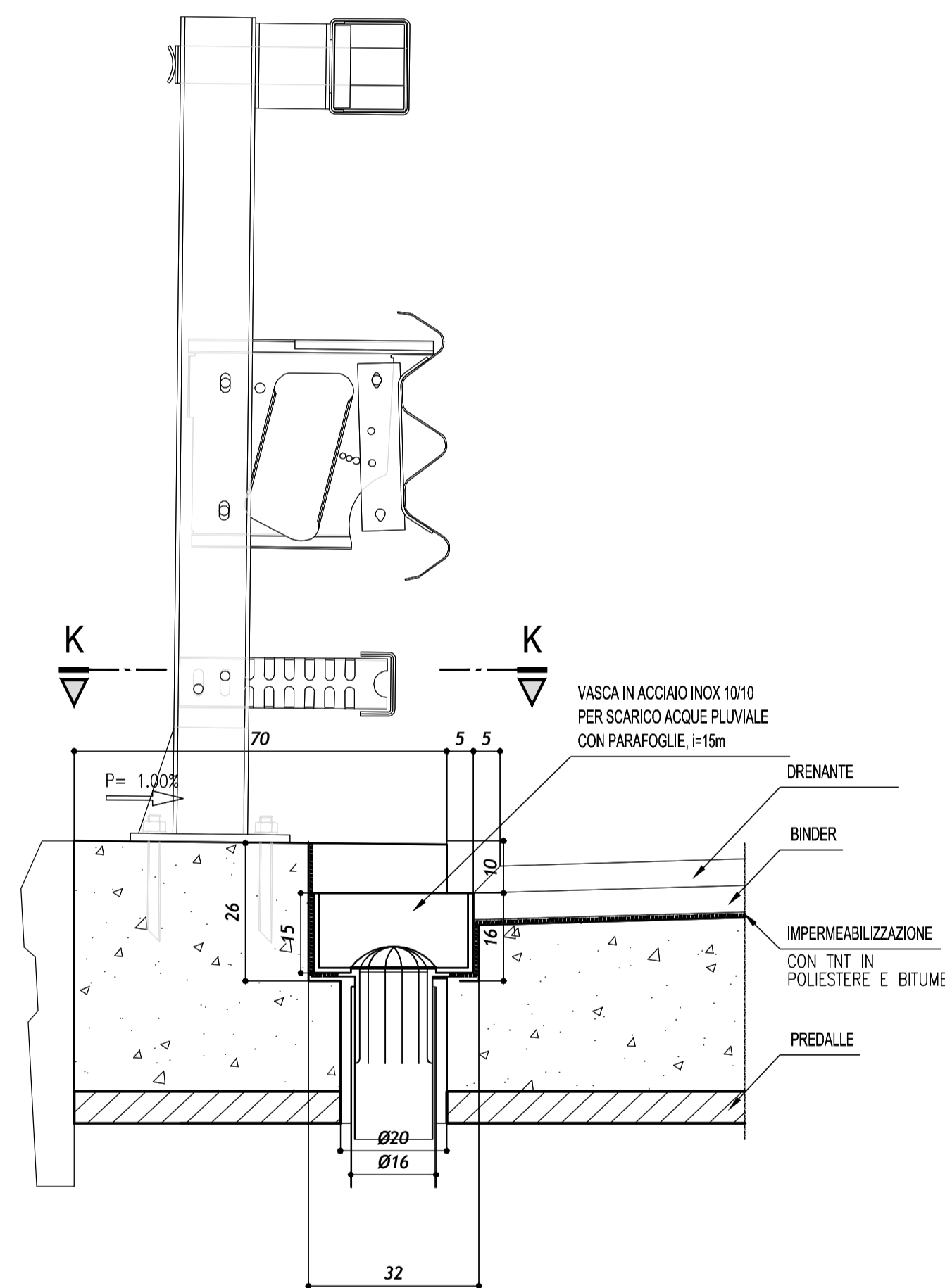


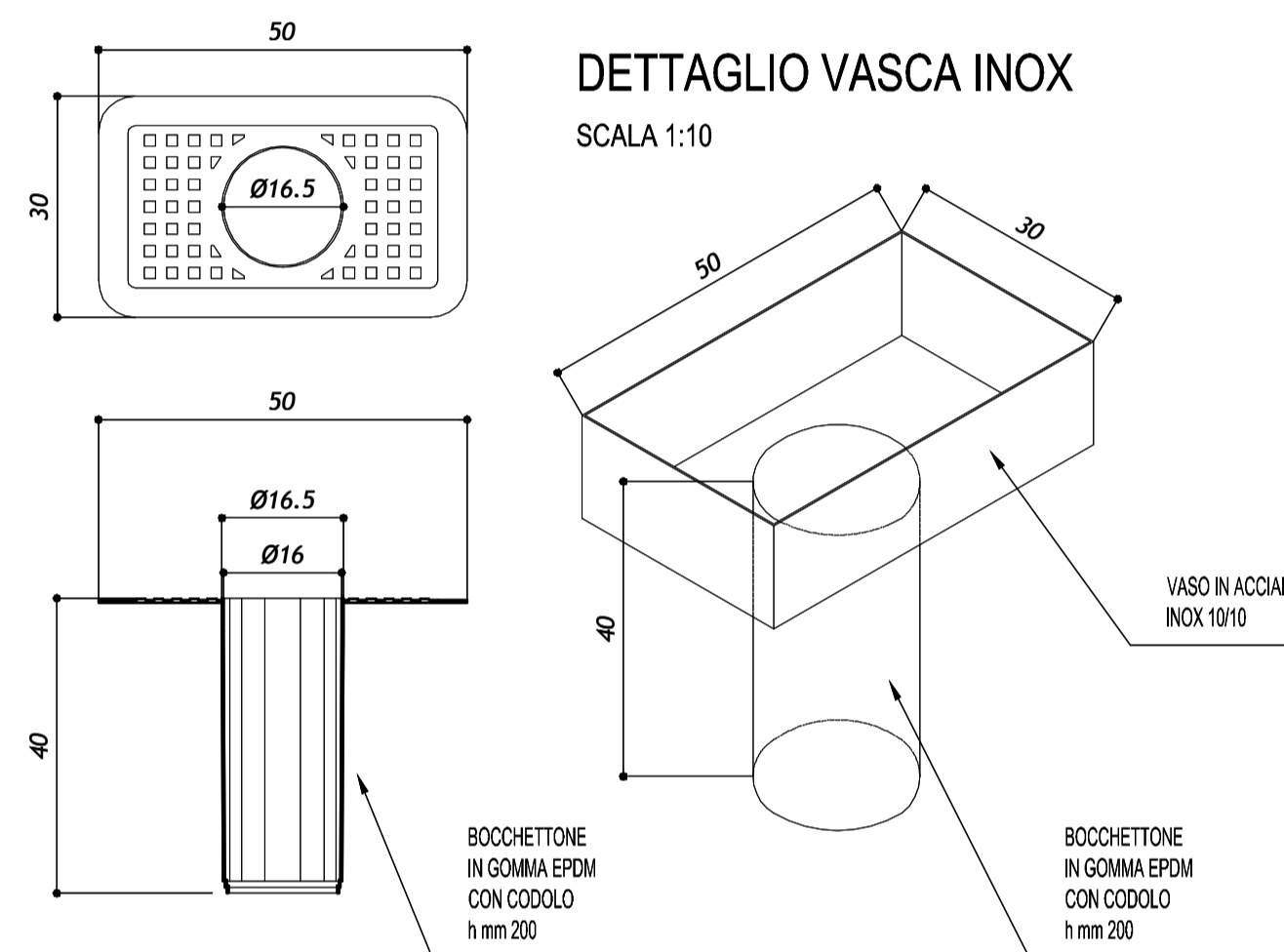
PLUVIALI: DETTAGLIO DISPOSITIVO DI RACCOLTA

SCALA 1:10



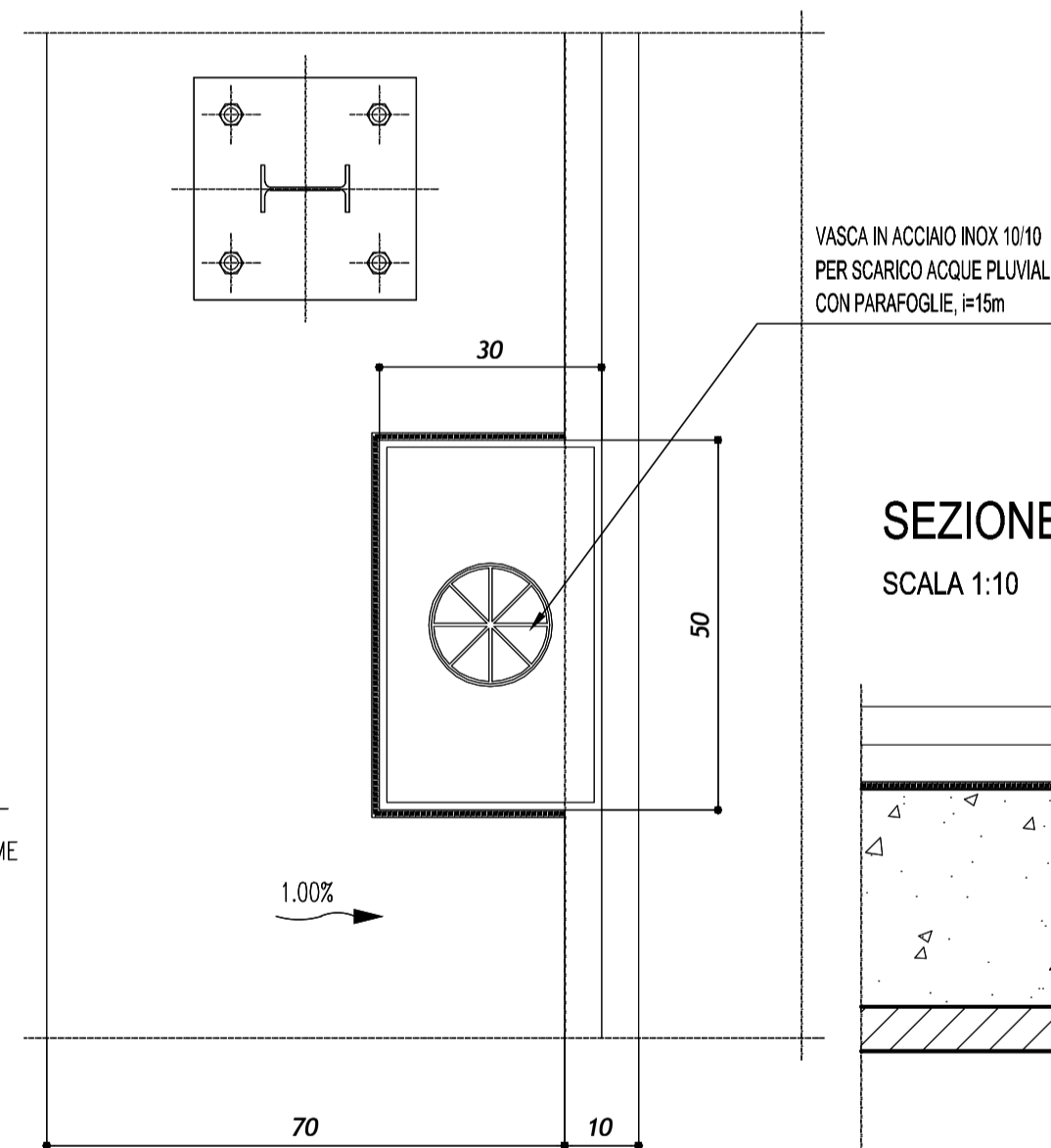
DETTAGLIO BOCCHETTONE

SCALA 1:10



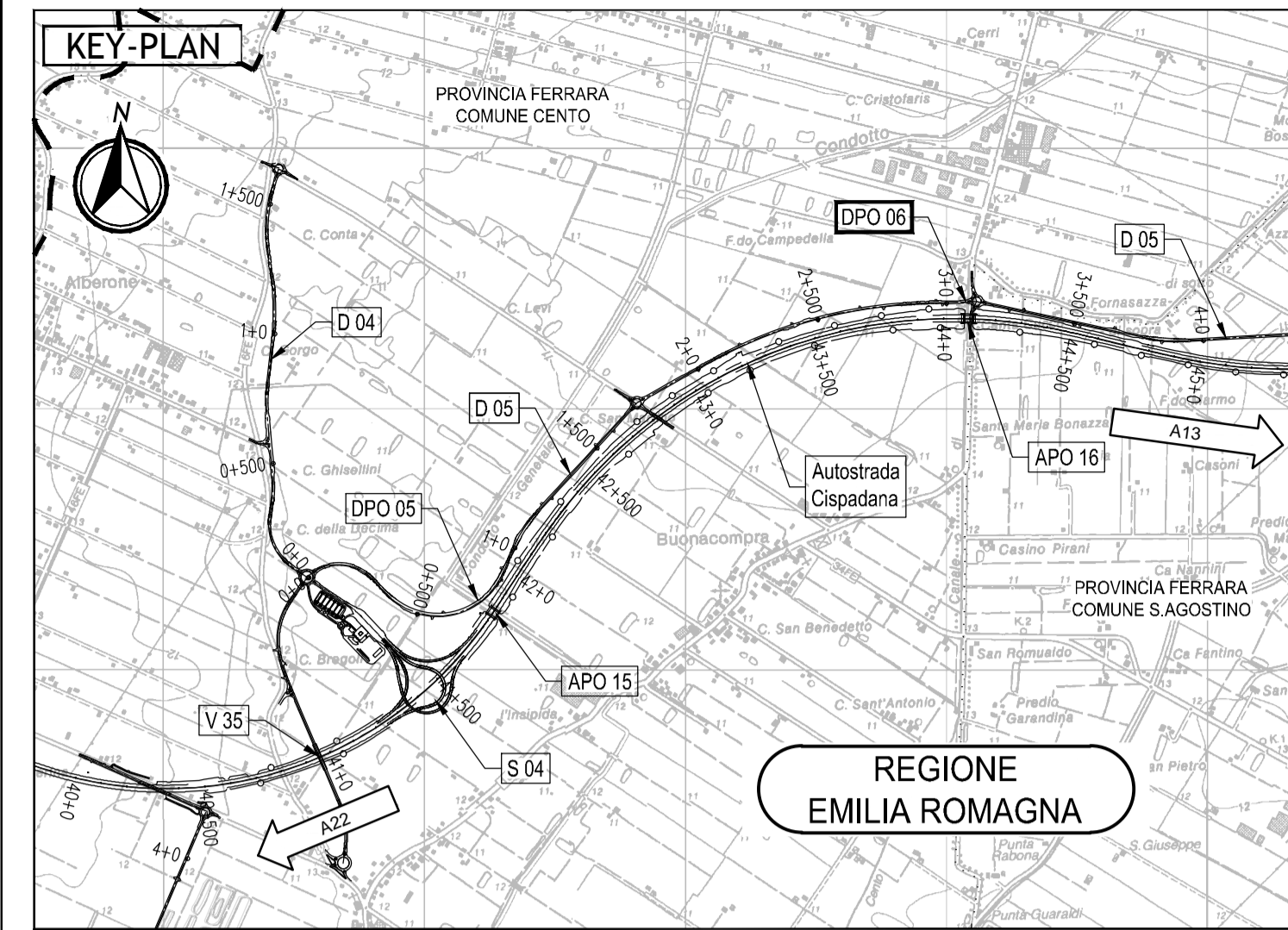
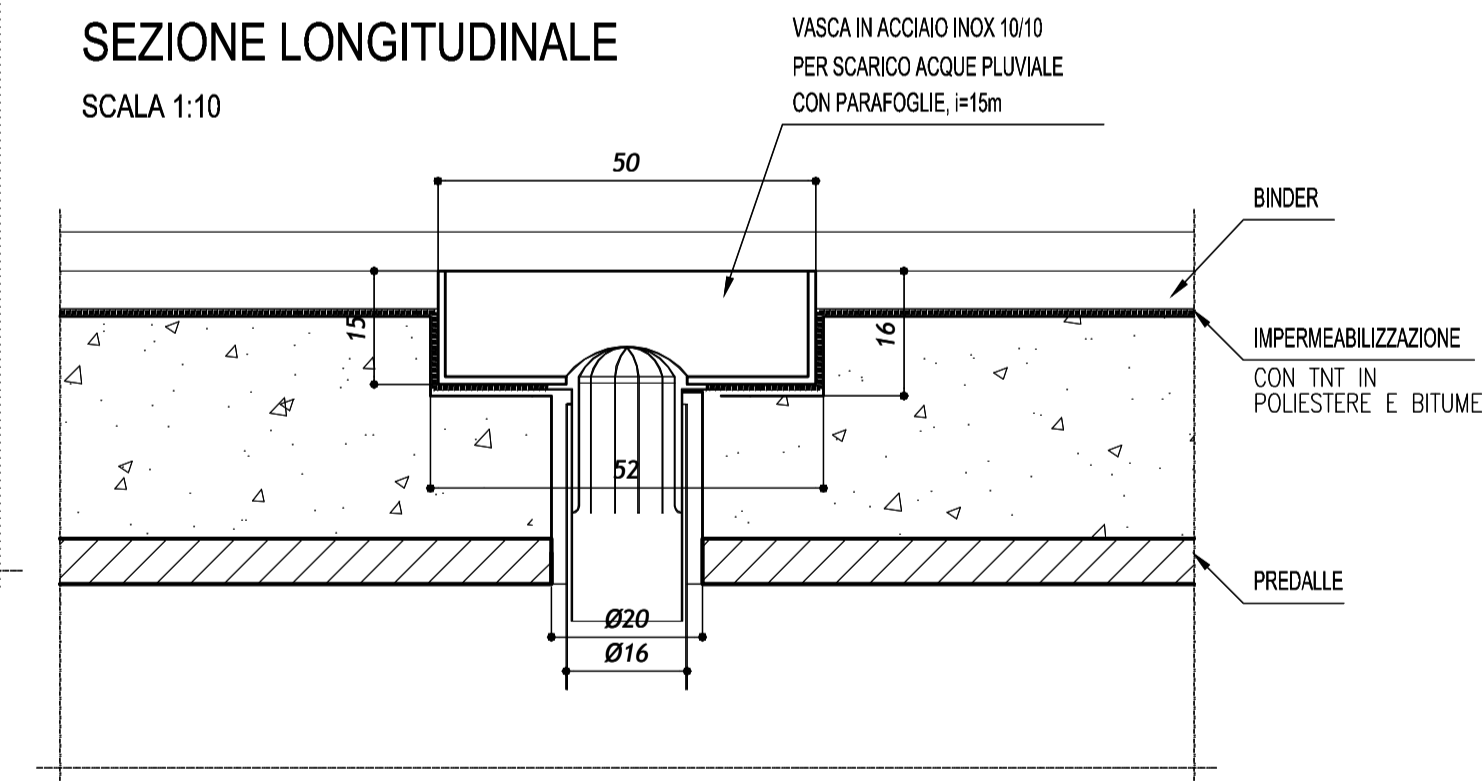
SEZIONE K-K

SCALA 1:10



SEZIONE LONGITUDINALE

SCALA 1:10



- ELABORATI DI RIFERIMENTO**
- PD_0_0000_0000_0_GE_KT_01 - Elenco delle Normative di riferimento
 - PD_0_0000_0000_0_GE_KT_01 - Vita Utile e Classi d'Uso delle opere
 - PD_0_D05_DPO06_C_OM_RC_01 - RELAZIONE TECNICA DI CALCOLO
 - PD_0_D05_DPO06_C_OM_PZ_01 - PIANTE FONDAZIONI E SEZIONE LONGITUDINALE, PIANTE IMPALCATO E PROSPETTO
 - PD_0_D05_DPO06_C_OM_CA_02 - CARPENTERIA SPALLA 1 E FASI ESECUTIVE
 - PD_0_D05_DPO06_C_OM_CA_02 - CARPENTERIA SPALLA 2
 - PD_0_D05_DPO06_C_OM_CA_03 - CARPENTERIA IMPALCATO E PARTICOLARI COSTRUTTIVI
 - PD_0_D05_DPO06_C_OM_PL_01 - SCHEMA APPOGGI, GIUNTI E RITEGNI SISMICI

CARATTERISTICHE DEI MATERIALI

PER CARATTERISTICHE DEI MATERIALI VEDERE ELABORATO:
PD_0_0000_0000_0_GE_TB_01_A Tabella materiali e classi di esposizione calcestruzzo

NOTE

- _TUTTE LE MISURE SONO ESPRESSE IN CENTIMETRI
- _TUTTE LE QUOTE ALTIMETRICHE SONO ESPRESSE IN METRI s.l.m.
- _TUTTI GLI ANGOLI SONO ESPRESSE IN GRADI SESSADECIMALI

IL CONCESSIONARIO: **ARC** AUTOSTRADA REGIONALE CISPADANA

IL CONCEDENTE: **Regione Emilia-Romagna**

AUTOSTRADA REGIONALE CISPADANA
DAL CASELLO DI REGGIOLO-ROLO SULLA A22
AL CASELLO DI FERRARA SUD SULLA A13
CODICE C.U.P. E81B0800060009

PROGETTO DEFINITIVO

VIABILITA' DI ADDUZIONE AL SISTEMA AUTOSTRADALE D04-08 (ex 1FE)
Raccordo Bondeno-Cento-Autostrada Cispadana
OPERE STRUTTURALI

OPERE D'ARTE MAGGIORI - VIADOTTI E PONTI - D05 (EX 1FE - TRATTO C)
DPO06 - PONTE SU CANALE DI CENTO I
PLUVIALI PARTICOLARI COSTRUTTIVI

IL PROGETTISTA: **Alpina s.p.a.**
Dott. Ing. Marco Bonfanti
Ord. Ingegneri di Milano
n. 22364

RESPONSABILE INTEGRAZIONE PRESTAZIONI SPECIALISTICHE:
Ing. Emilio Salsi
Albo Ing. Reggio-Emilia n° 945

IL CONCESSIONARIO: **Autosstrada Regionale Cispadana S.p.A.**
IL PRESIDENTE: **Giuseppe Petrucci**

17.04.2012 **EMISSIONE**

Ing. Illuminati Ing. Bonfanti Ing. Salsi

REDAZIONE CONTROLLO APPROVAZIONE

IDENTIFICAZIONE ELABORATO: 51614 PD 0 D05 DPO06 C OM PC 01 A DATA: **MAGGIO 2012** SCALA: **VARIE**

scala di stampa 1:1