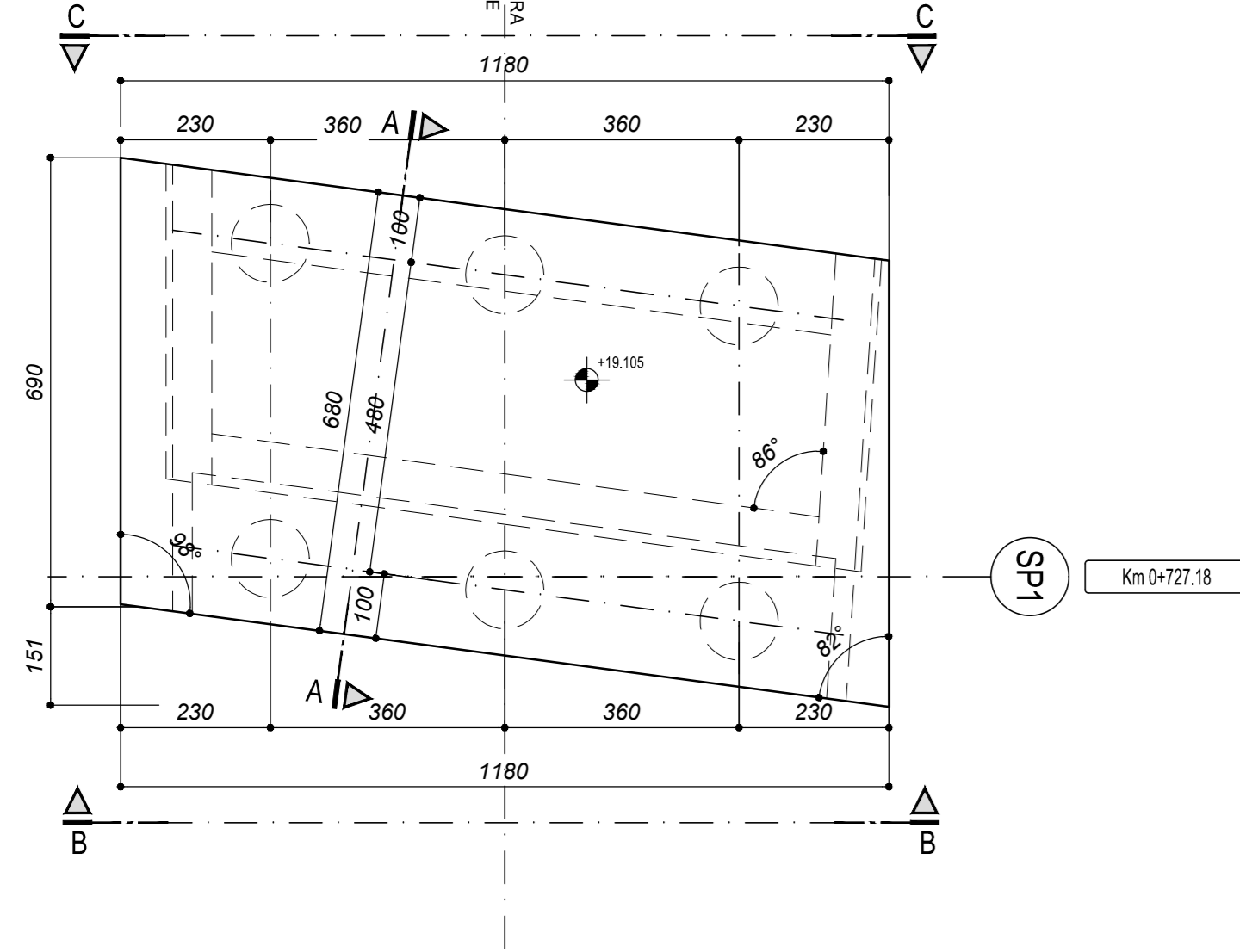
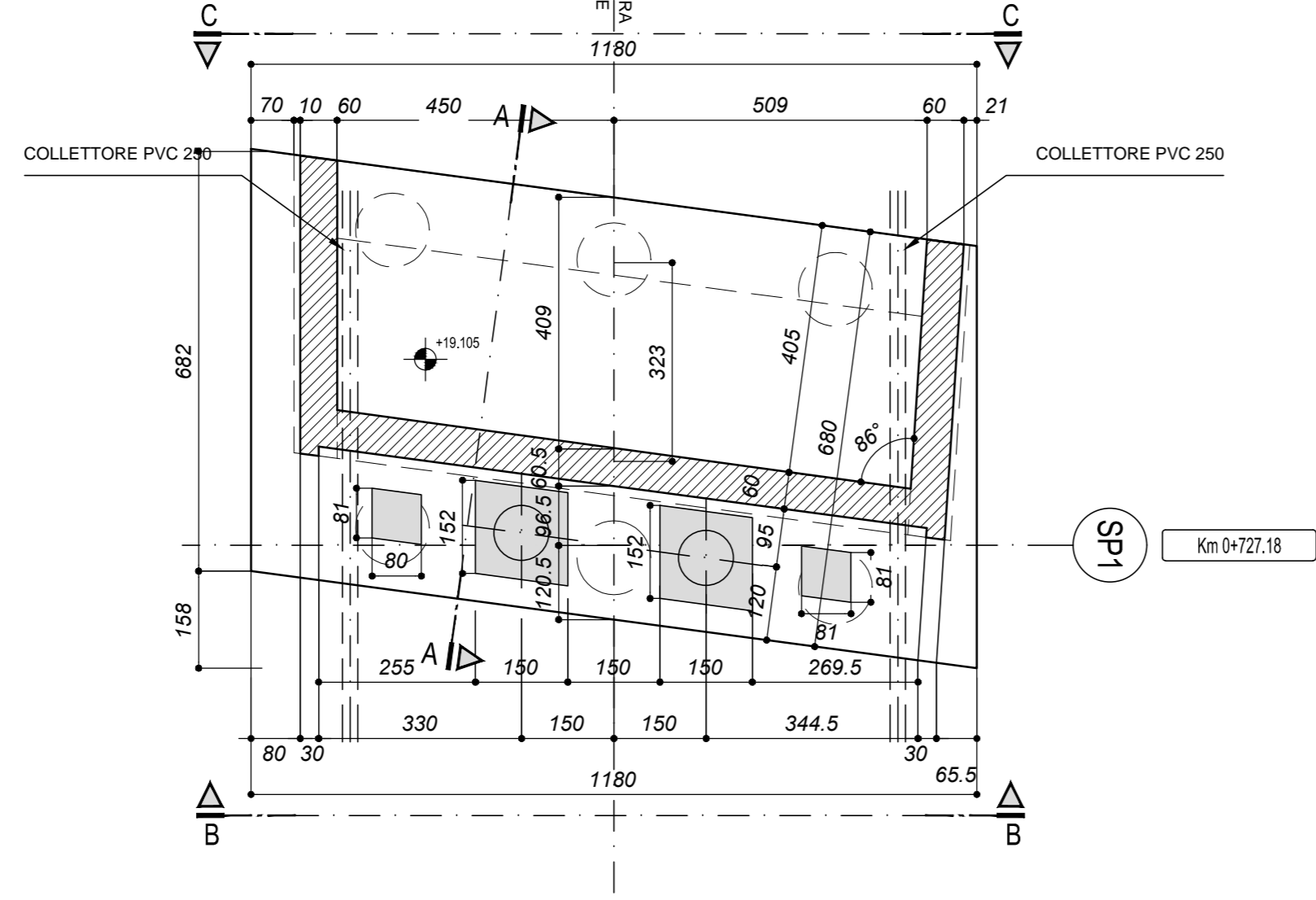


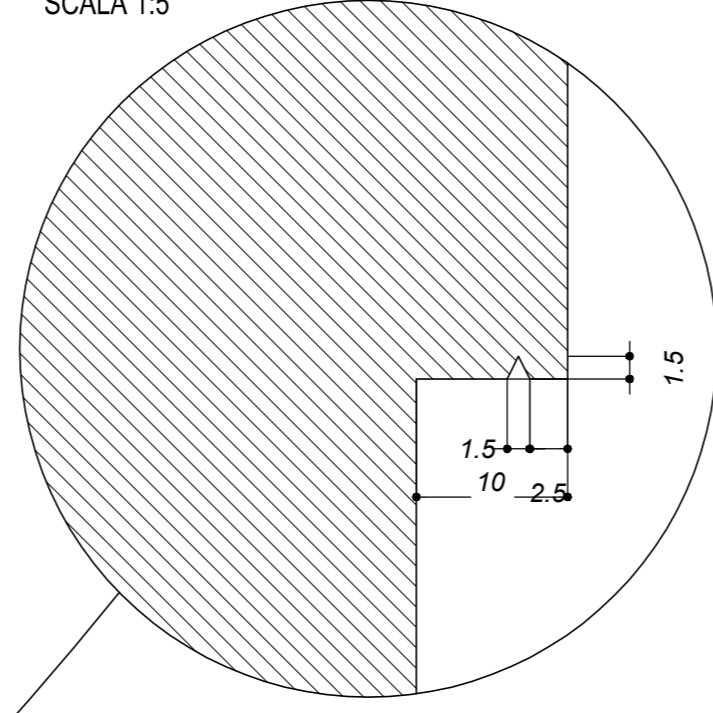
PIANTA FONDAZIONI
CARPENTERIA
SCALA 1:100



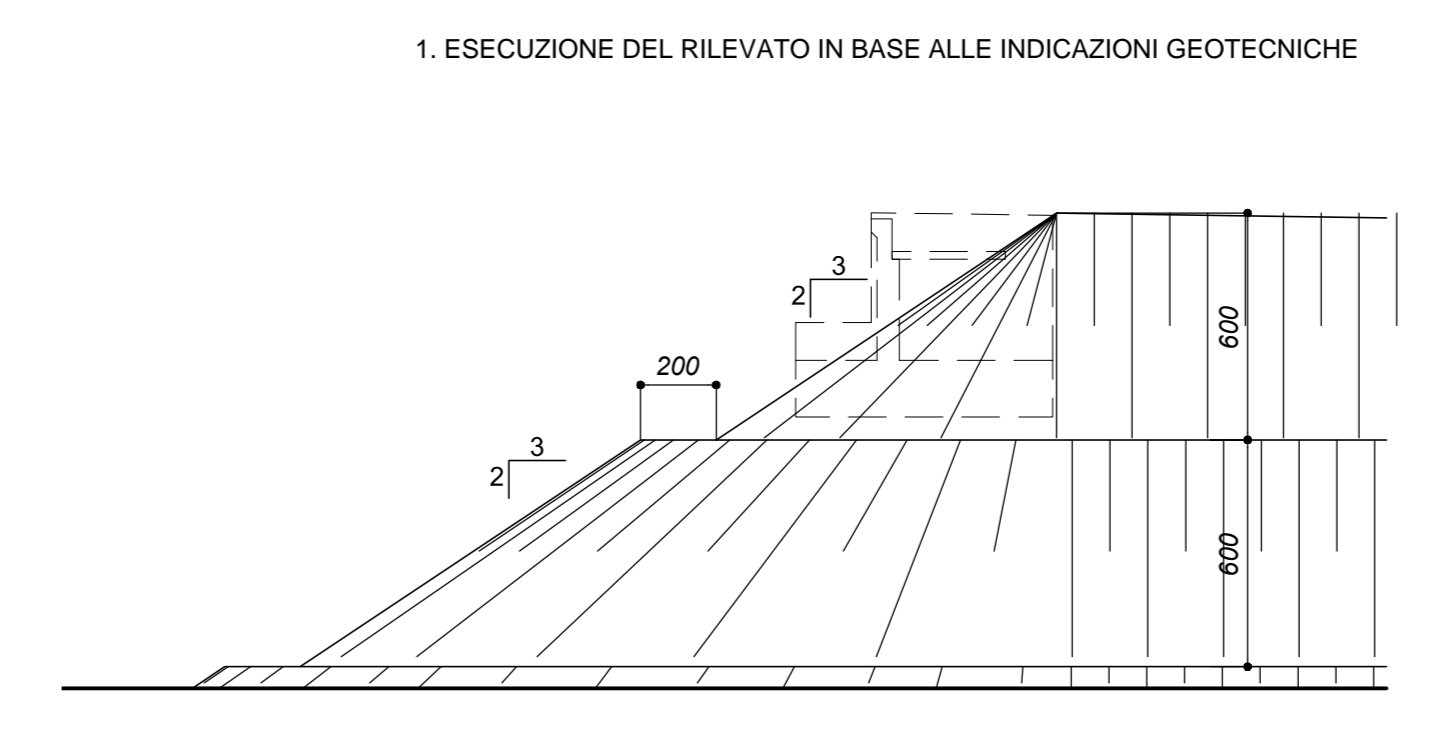
PIANTA
CARPENTERIA
SCALA 1:100



SEZIONE 2
DETTAGLIO CORDOLO LATERALE
SCALA 1:5

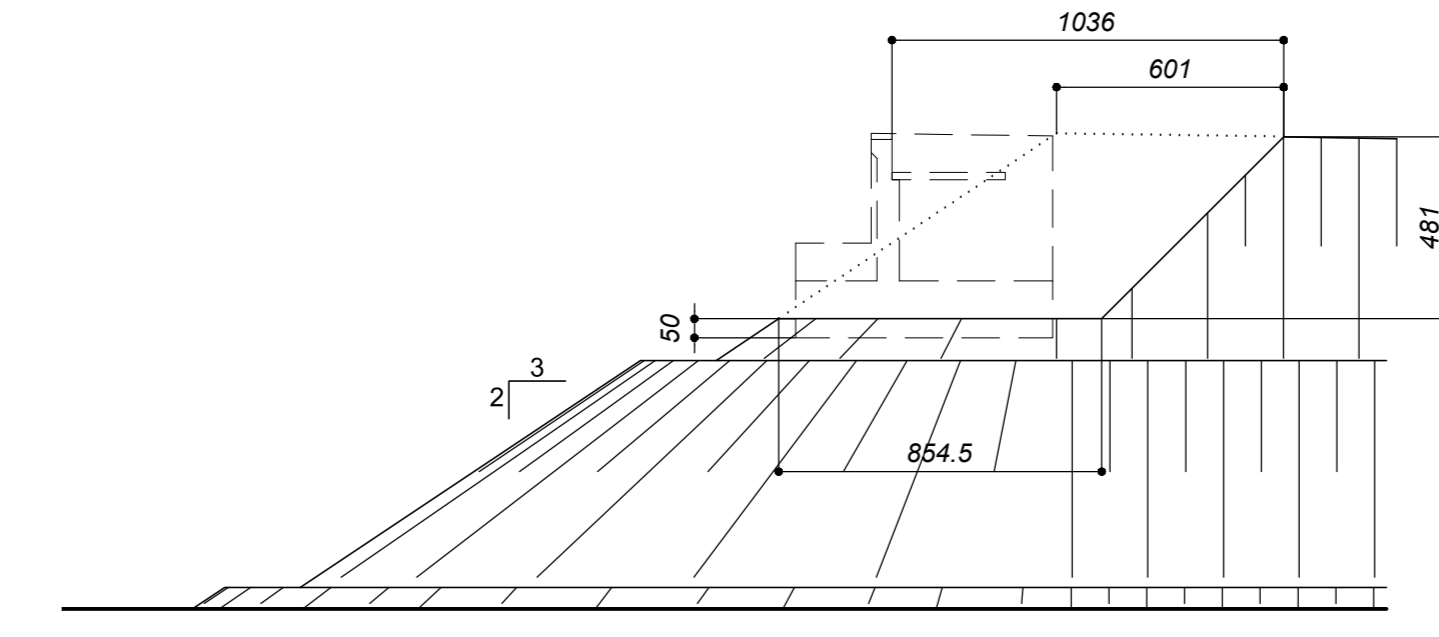


FASI ESECUTIVE SPALLA
SCALA 1:100

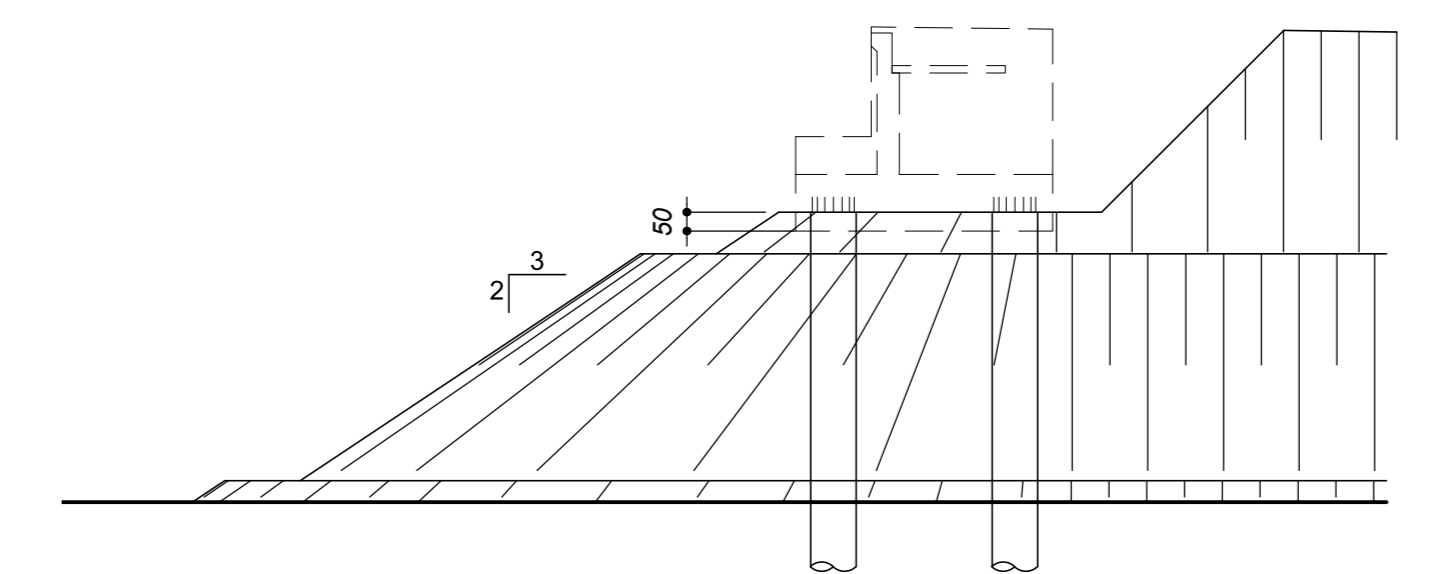


2. ATTESA DEI TEMPI PER L'ESAURIMENTO DEI CEDIMENTI DI CONSOLIDAZIONE

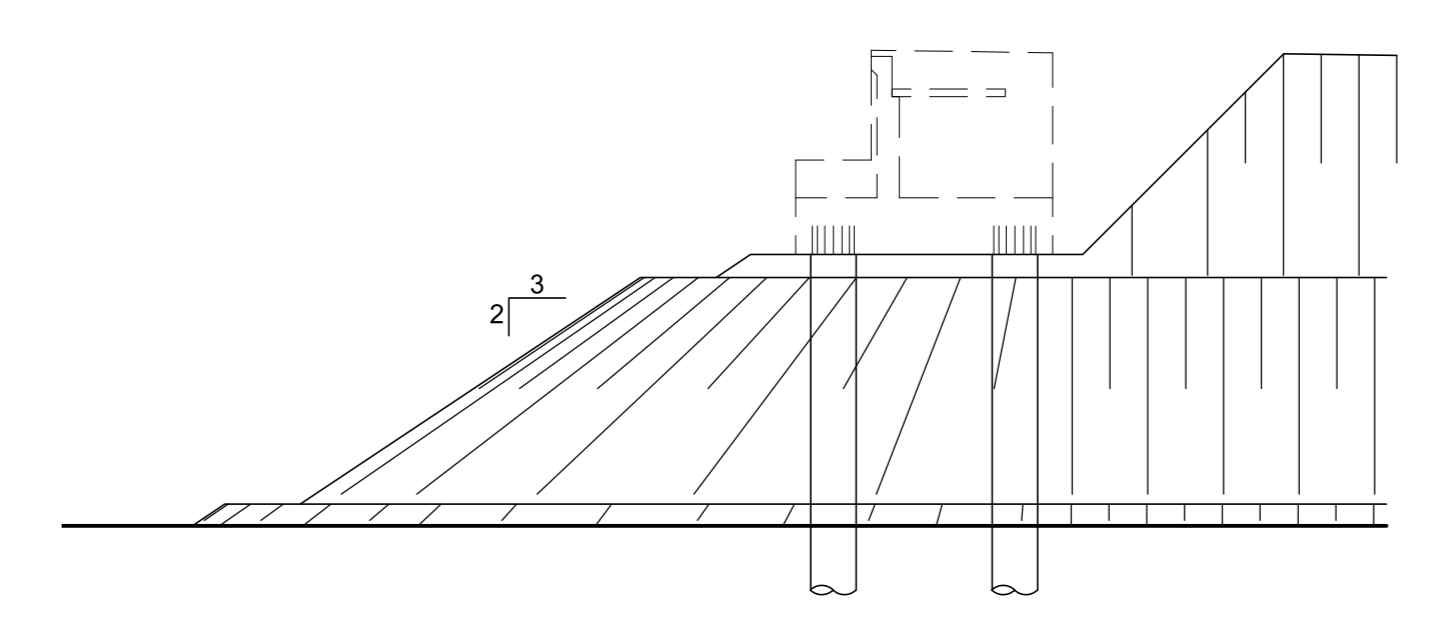
3. SCAVO DEL RILEVATO IN ECCESSO FINO A RAGGIUNGERE IL PIANO DI LAVORO PER I PALI A +0,60m DA INTRADOSSO PLINTO



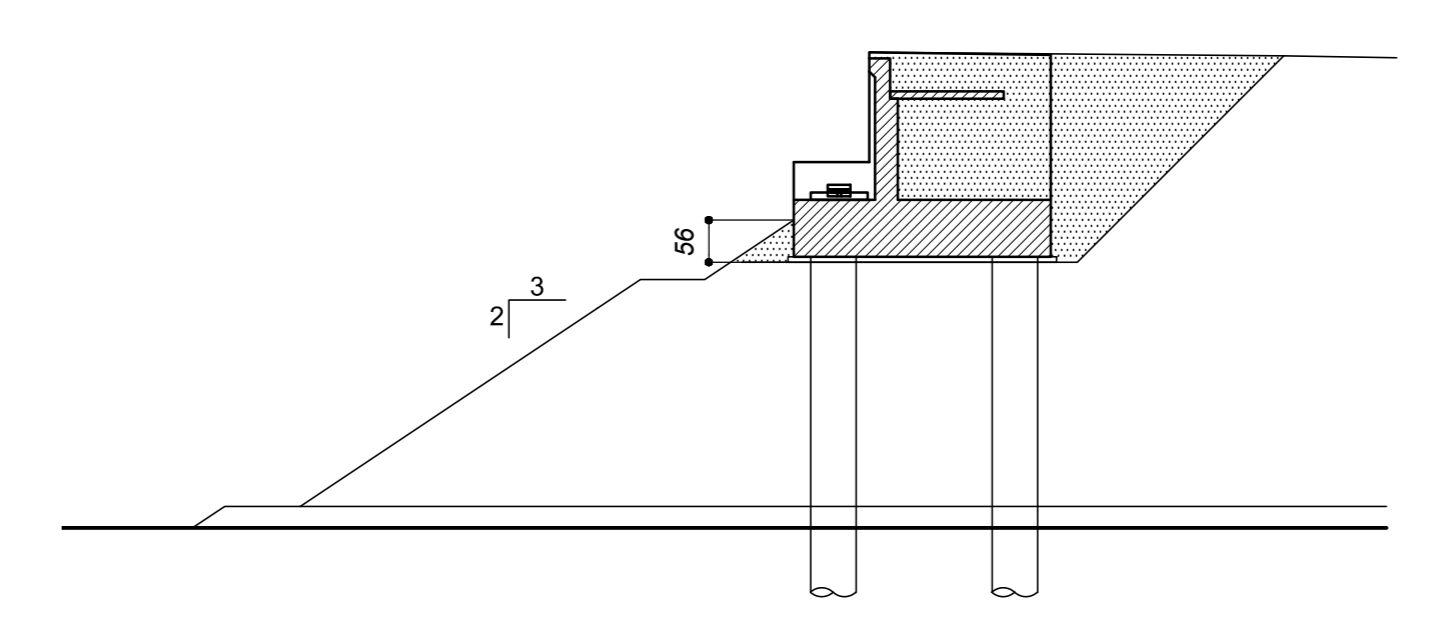
4. ESECUZIONE DEI PALI



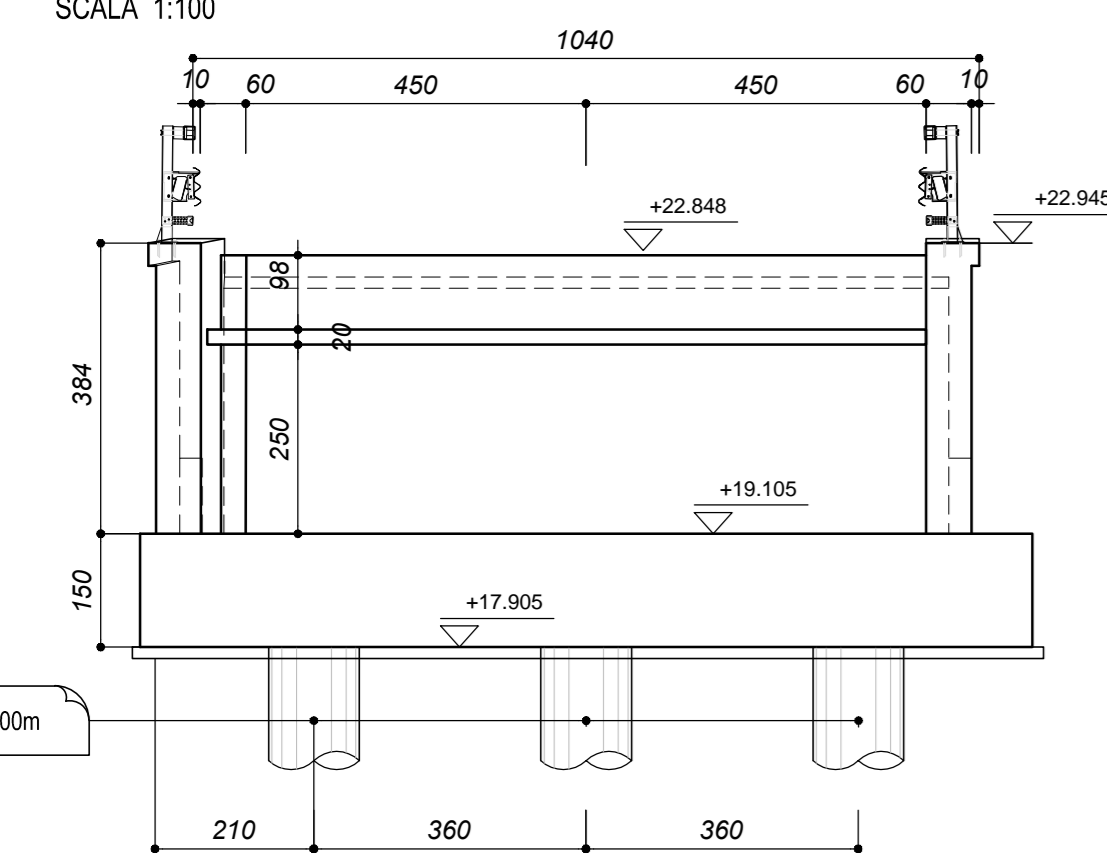
5. SCAVO FINO AD INTRADOSSO PLINTO E SCAPITIZZATURA PALI



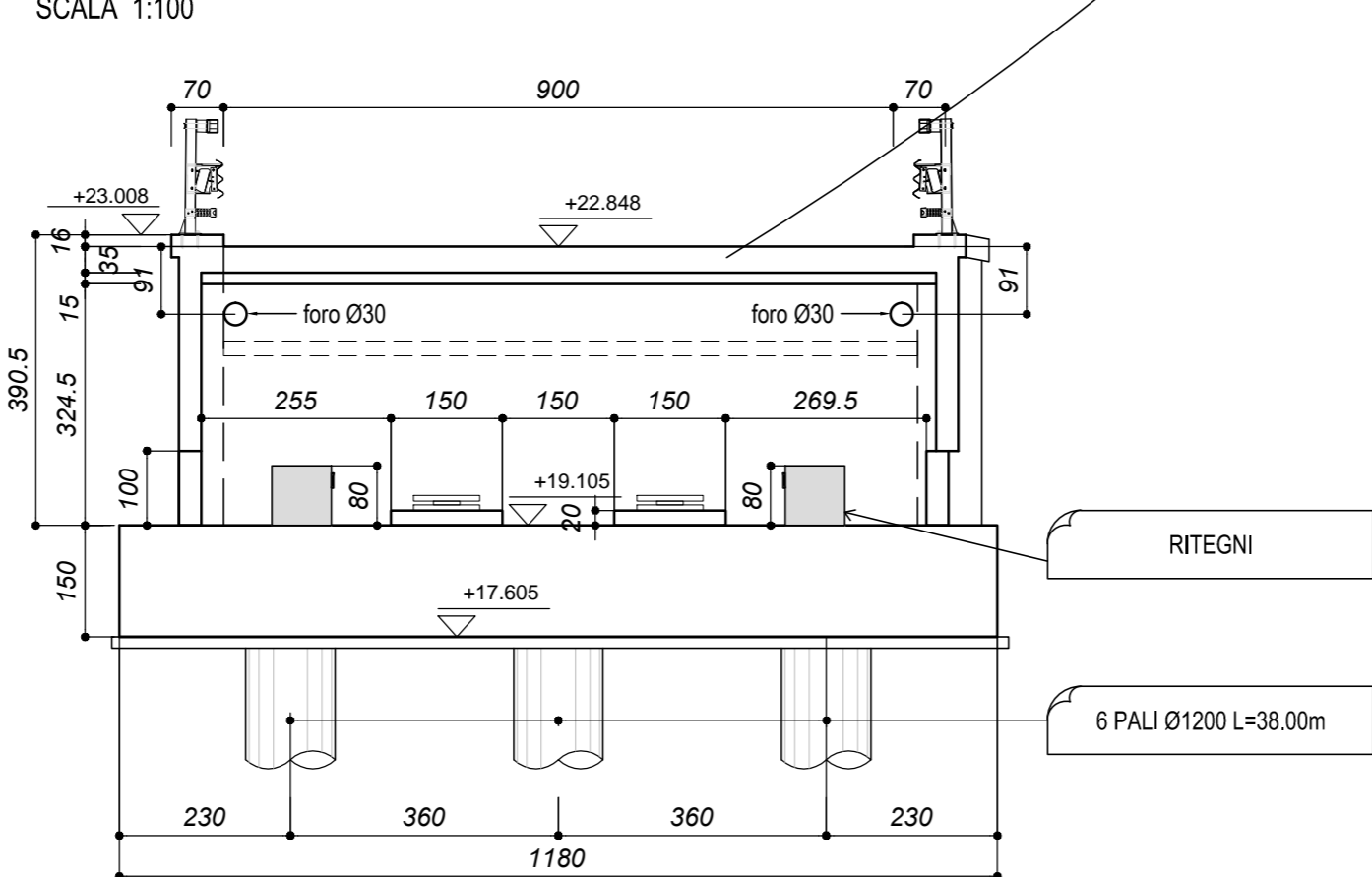
6. ESECUZIONE DELLA SPALLA E DEL RINTERRO



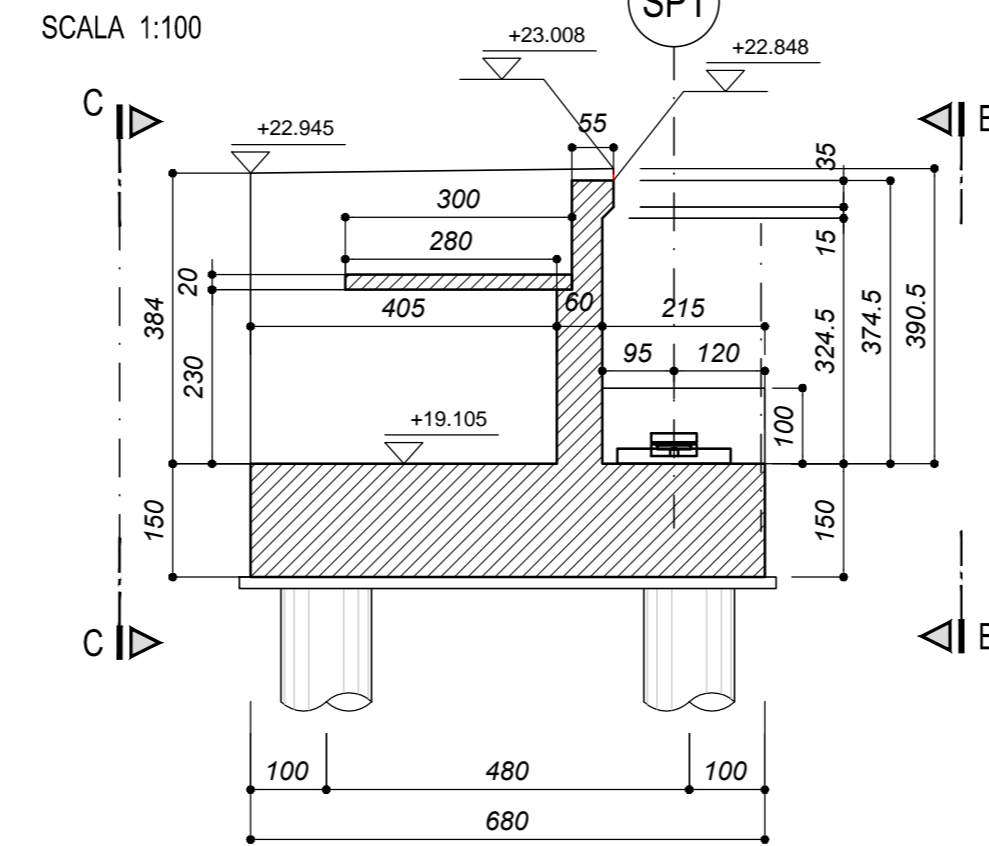
VISTA C
CARPENTERIA
SCALA 1:100



VISTA B
CARPENTERIA
SCALA 1:100

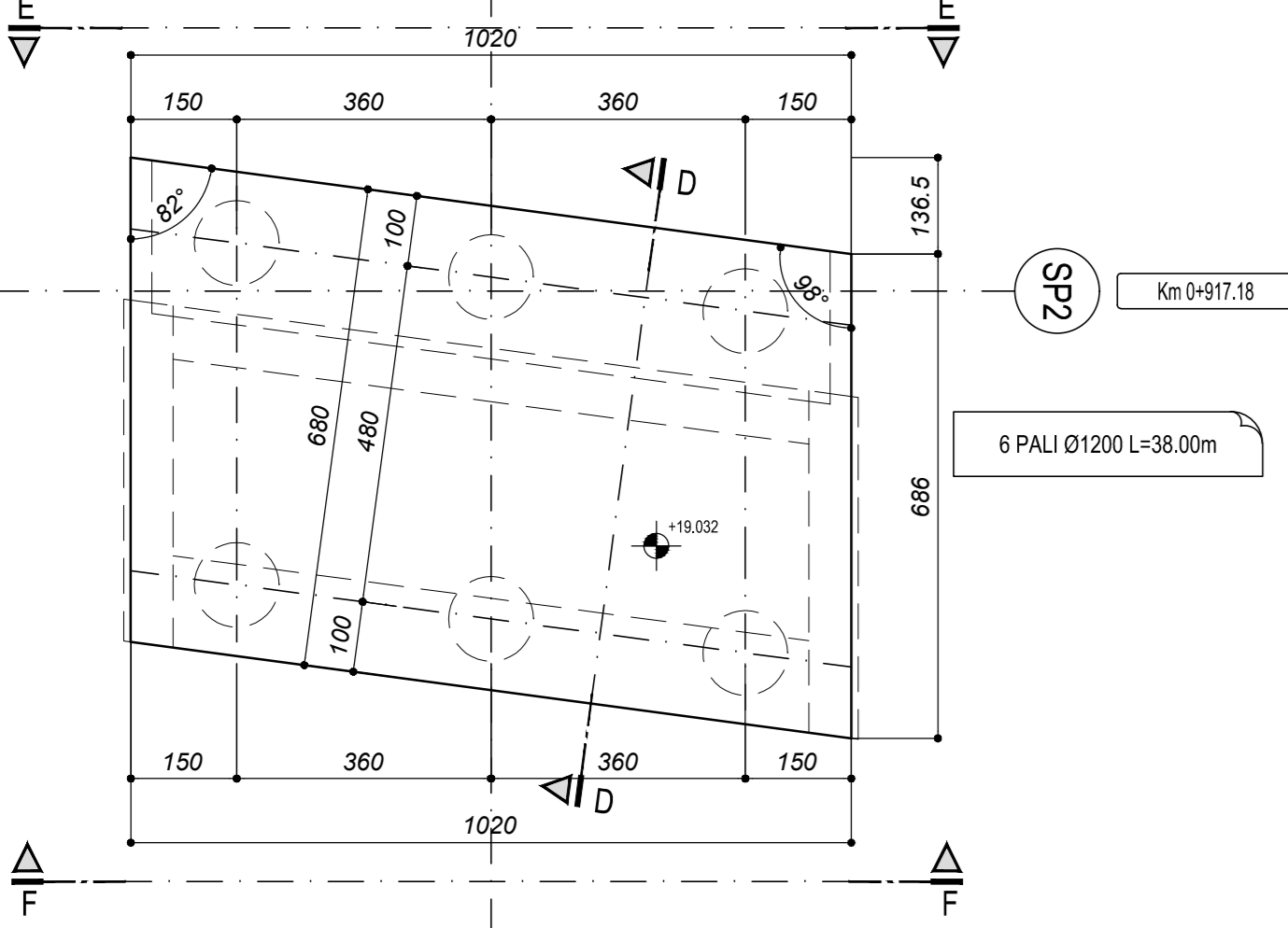


SEZIONE TRASVERSALE A-A
CARPENTERIA
SCALA 1:100

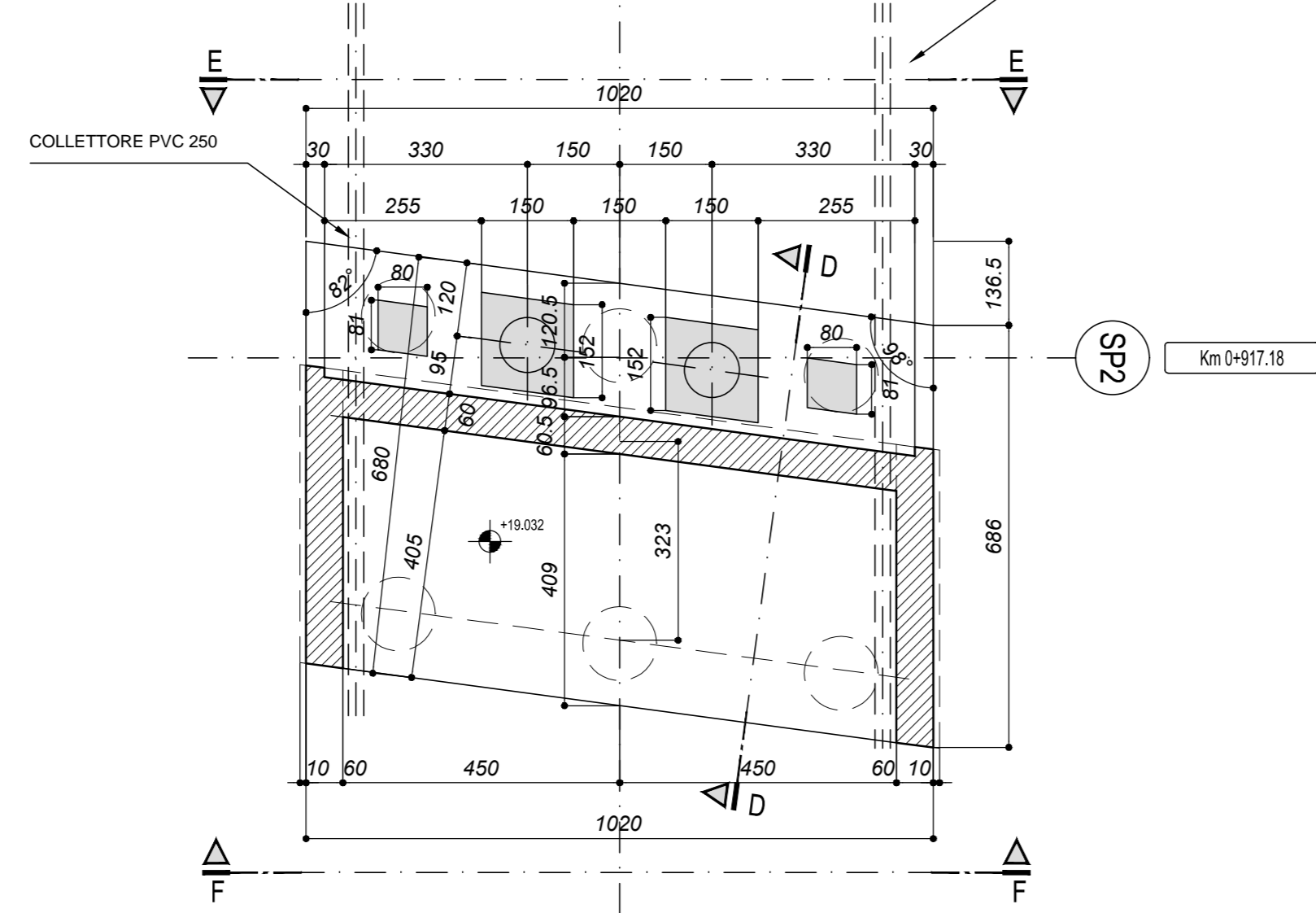


SPALLA 2

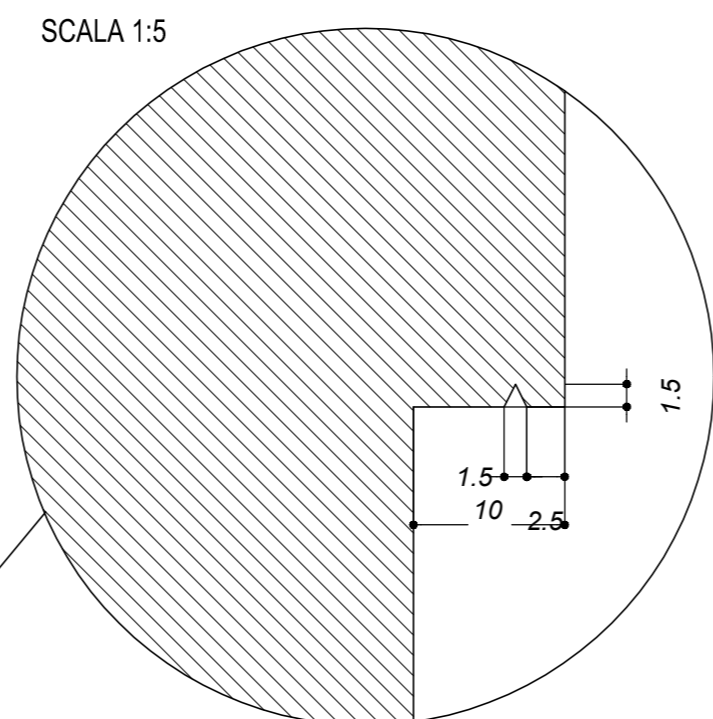
PIANTA FONDAZIONI
CARPENTERIA
SCALA 1:100



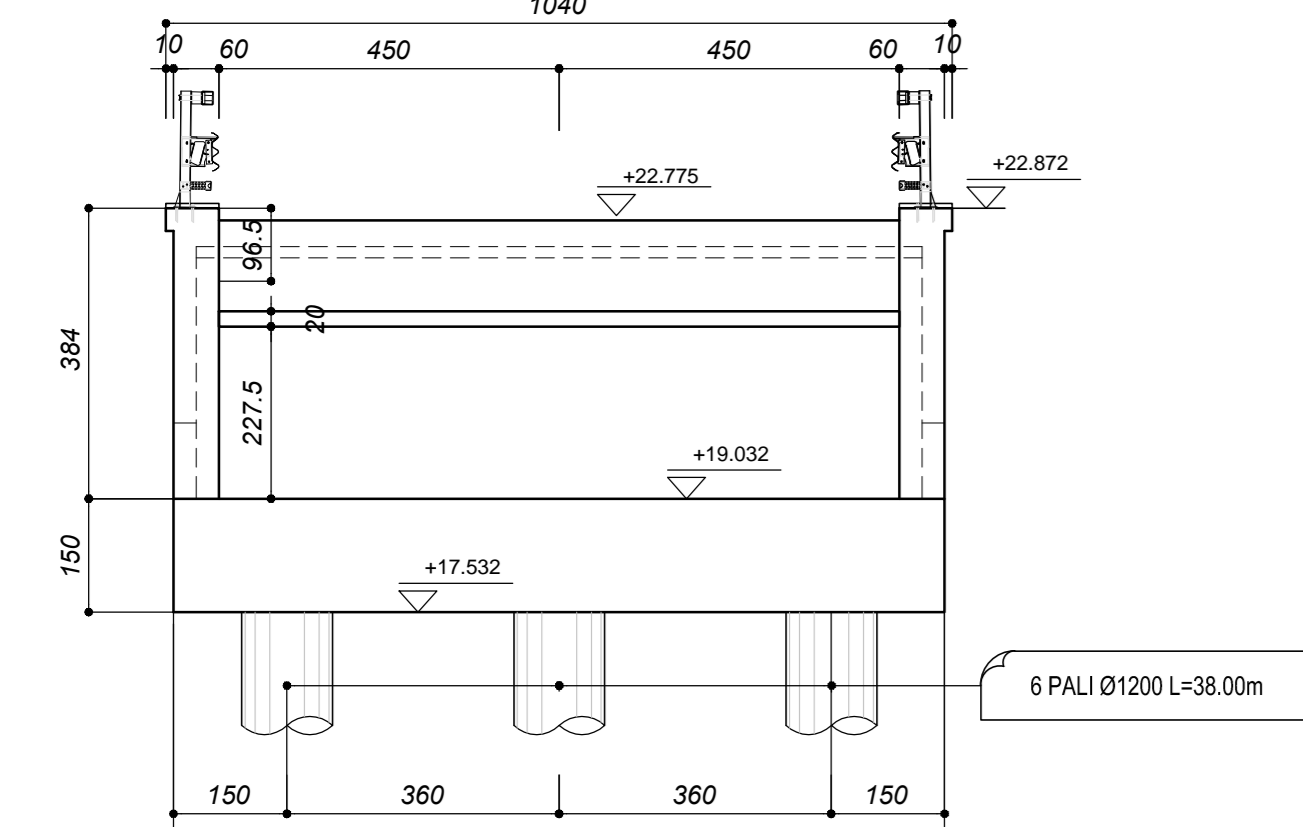
PIANTA
CARPENTERIA
SCALA 1:100



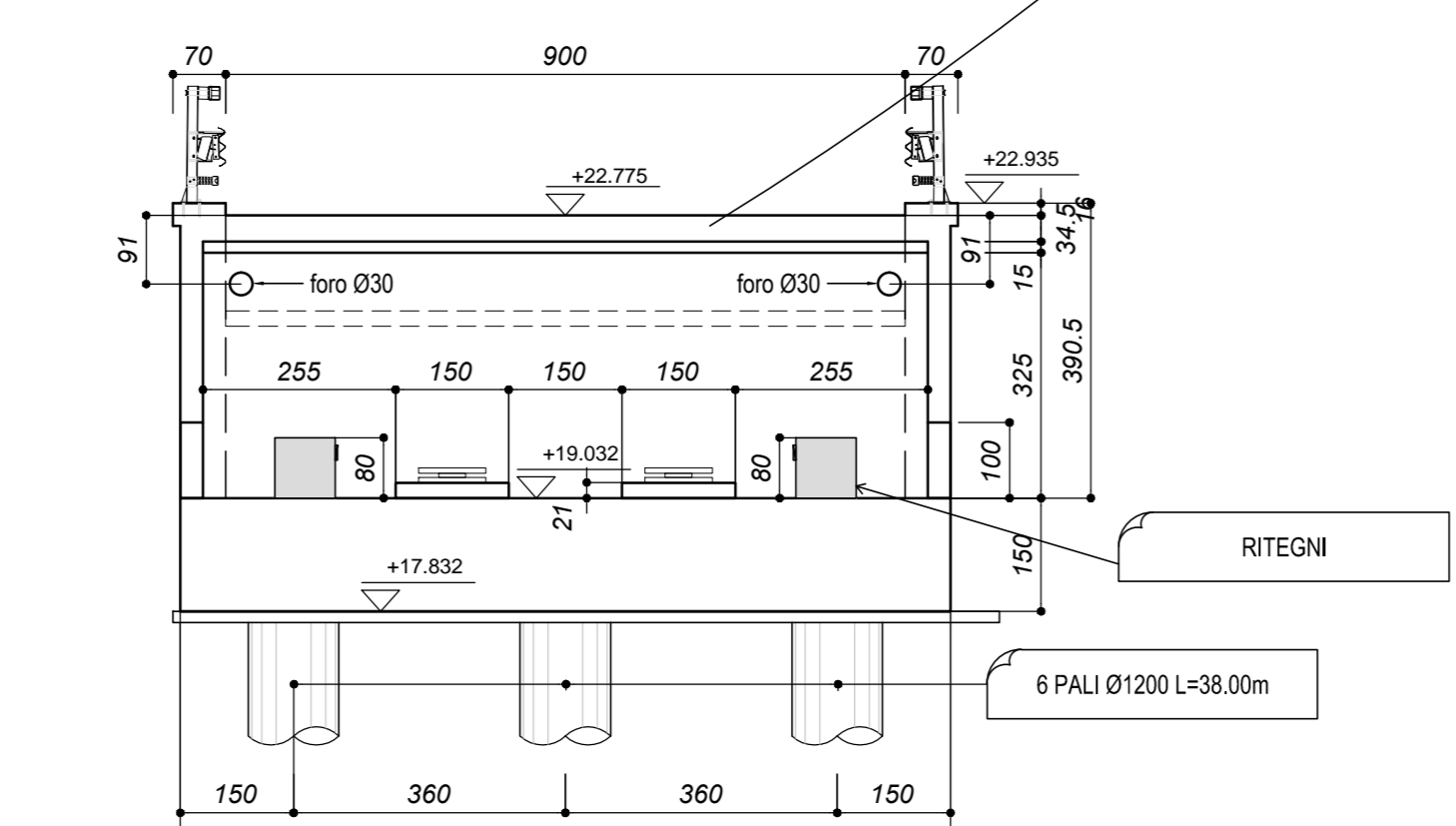
SEZIONE 2
DETTAGLIO CORDOLO LATERALE
SCALA 1:5



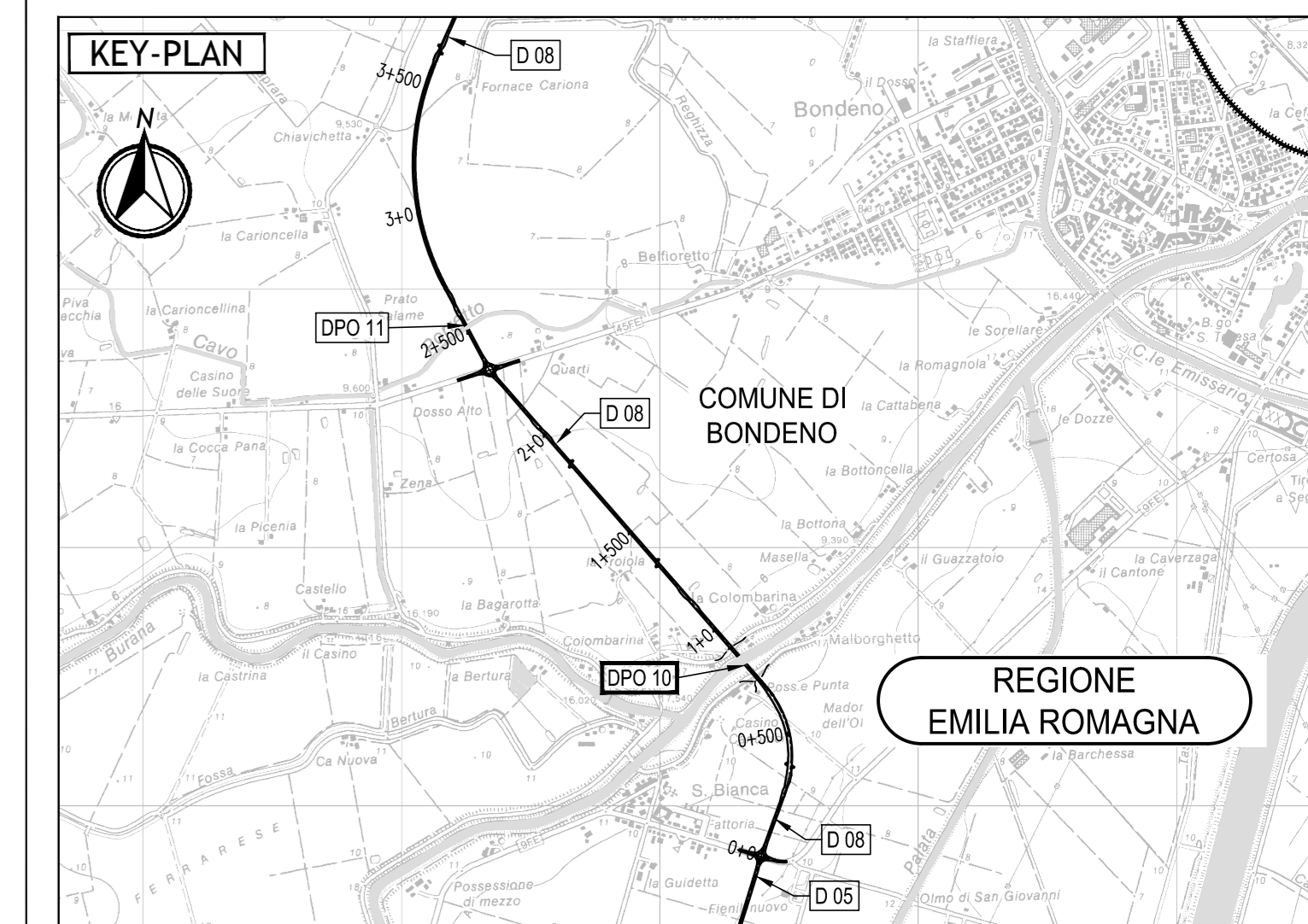
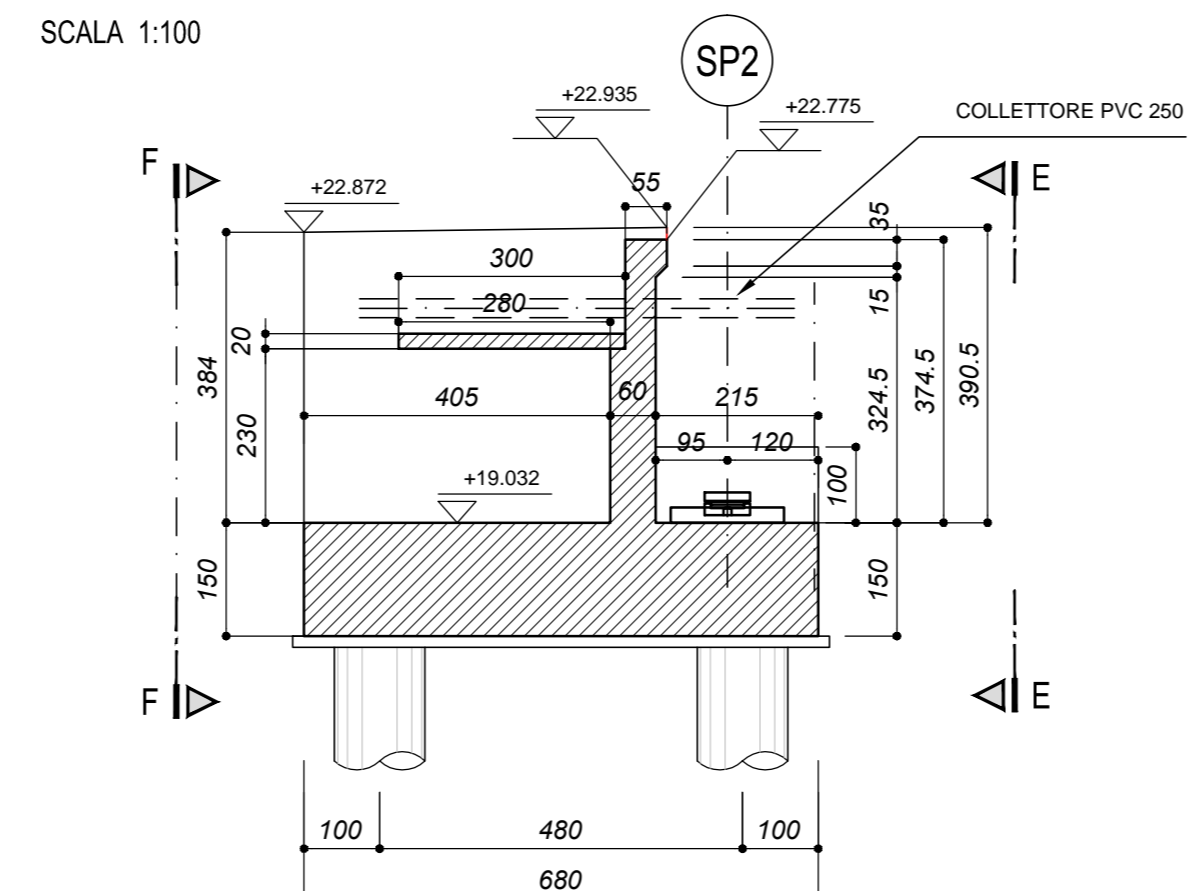
VISTA F
CARPENTERIA
SCALA 1:100



VISTA E
CARPENTERIA
SCALA 1:100



SEZIONE TRASVERSALE D-D
CARPENTERIA
SCALA 1:100



LEGENDA

ELABORATI DI RIFERIMENTO

- PD_0_0000_0000_GE_KT_01 - VITA NOMINALE E CLASSI D'USO OPERE
- PD_0_0000_0000_GE_KT_01 - ELENCO NORMATIVE DI RIFERIMENTO
- PD_0_008_DPO10_D_OM_RC_01 - RELAZIONE TECNICA DI CALCOLO - SOTTOSTRUTTURE E FONDAZIONI
- PD_0_008_DPO10_D_OM_RC_02 - RELAZIONE TECNICA DI CALCOLO - IMPALCATO
- PD_0_008_DPO10_D_OM_PZ_01 - PLANIMETRIA E PROSPETTO
- PD_0_008_DPO10_D_OM_PZ_02 - PIANTE FONDAZIONI, SEZIONE LONGITUDINALE E SEZIONI TRASVERSALE
- PD_0_008_DPO10_D_OM_CA_01 - CARPENTERIA STRUTTURALE IN ACCIAIO - COMPLESSIVO E DETTAGLI
- PD_0_008_DPO10_D_OM_CA_03 - CARPENTERIA PILE
- PD_0_008_DPO10_D_OM_CA_04 - SEZIONI TRASVERSALI E PREDALLES
- PD_0_008_DPO10_D_OM_PL_01 - SCHEMA APPOGGI, GIUNTI E RITEGNI SISMICI
- PD_0_008_DPO10_D_OM_FC_01 - FASI REALIZZATIVE

CARATTERISTICHE DEI MATERIALI

PD_0_0000_0000_0_GE_TB_01 - TABELLA MATERIALI E CLASSI DI ESPOSIZIONE CALCESTRUZZO

NOTE

LA FALDA DI CANTIERE SI TROVA A -1,50M SOTTO IL PIANO CAMPAGNA. LA FALDA DI PROGETTO SI TROVA A -0,50M SOTTO IL PIANO CAMPAGNA.

LA FALDA DI CANTIERE SI TROVA A -1,50M SOTTO IL PIANO CAMPAGNA.

IL CONCESSIONARIO
ARC AUTOSTRADA REGIONALE CISPADANA

IL CONCESSIONARIO
ARC AUTOSTRADA REGIONALE CISPADANA

AUTOSTRADA REGIONALE CISPADANA DAL CASELLO DI REGGIOLO-ROLO SULLA A22 AL CASELLO DI FERRARA SUD SULLA A13

CODICE C.U.P. E8180800060009

PROGETTO DEFINITIVO

VIABILITA' DI ADDUZIONE AL SISTEMA AUTOSTRADALE D04-08 (ex 1FE) Raccordo Bondeno-Cento-Autostrada Cispadana OPERE STRUTTURALI

OPERE D'ARTE MAGGIORI - VIADOTTI E PONTI - D08 (EX 1FE - TRATTO D)

DPO10 - PONTE SUL PANARO

CARPENTERIA SPALLE E FASI ESECUTIVE

IL PROGETTISTA
Alpina Dott. Ing. Marco Bonfanti
Officina Ingegneria di Milano

RESPONSABILE INTEGRAZIONE PRESTAZIONI SPECIALISTICHE
Ing. Emilio Salsi
Albo Ing. Regione Emilia n° 545

IL CONCESSIONARIO
Autosole Regionale
Cispadana S.p.A.
IL PRESIDENTE
Giovanni Pizzani

17.04.2012 EMISSIONE

ING. ILLUMINATI ING. BONFANTI ING. SALSIS

REDAZIONE CONTROLLO

IDENTIFICAZIONE ELABORATO

NUM. PROZ. DATA DESCRIZIONE

17 MAGGIO 2012

SCALA 1:100