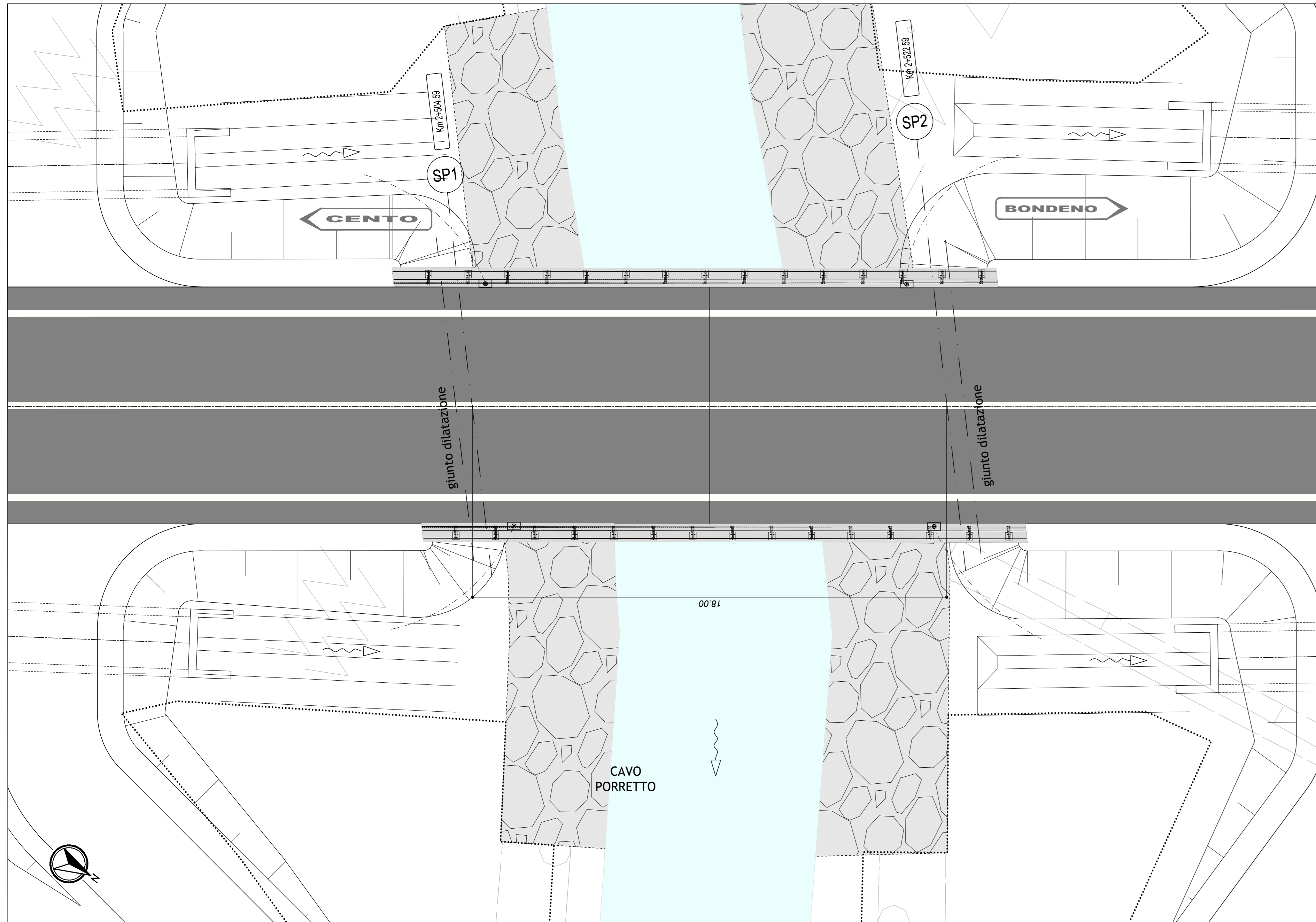
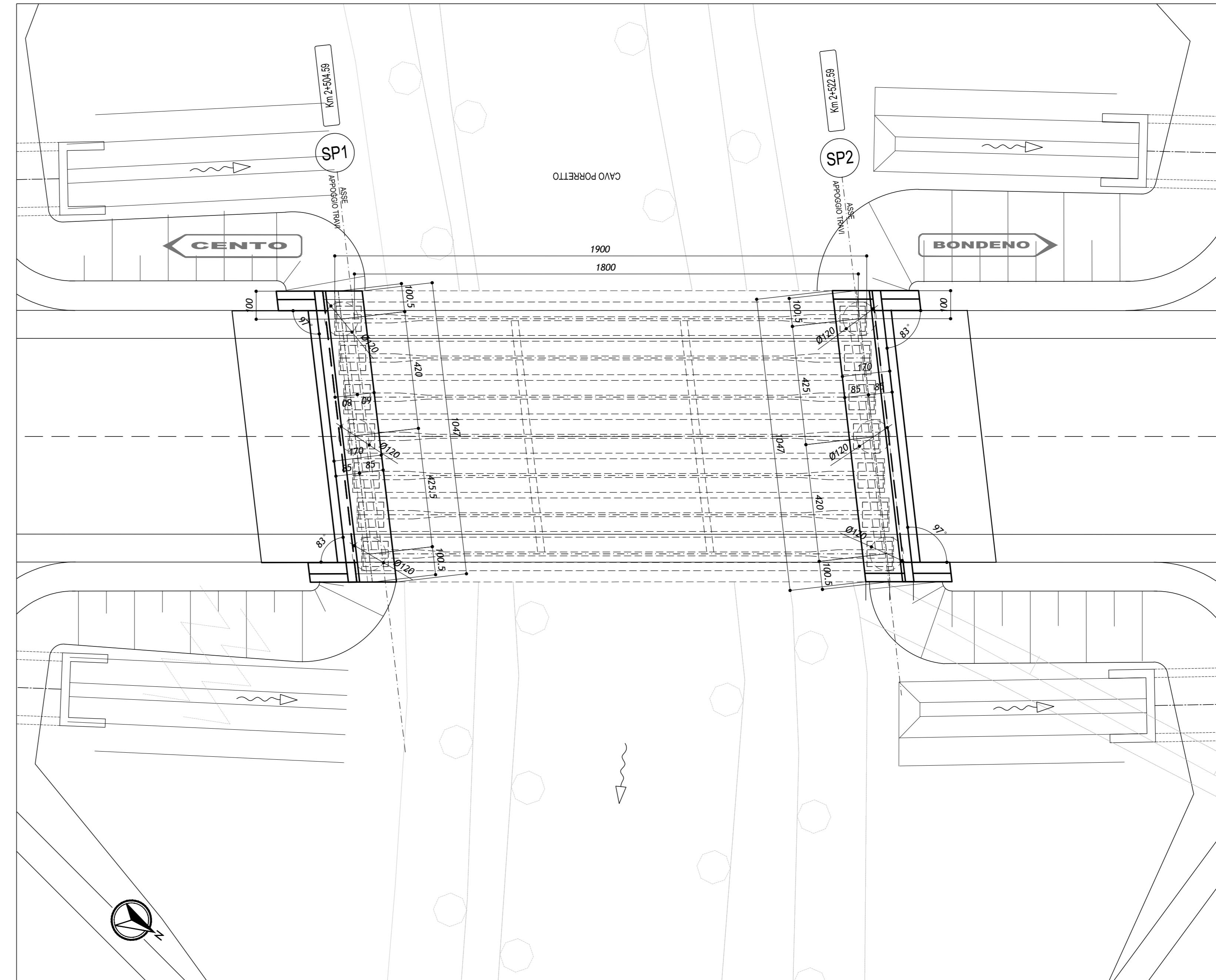


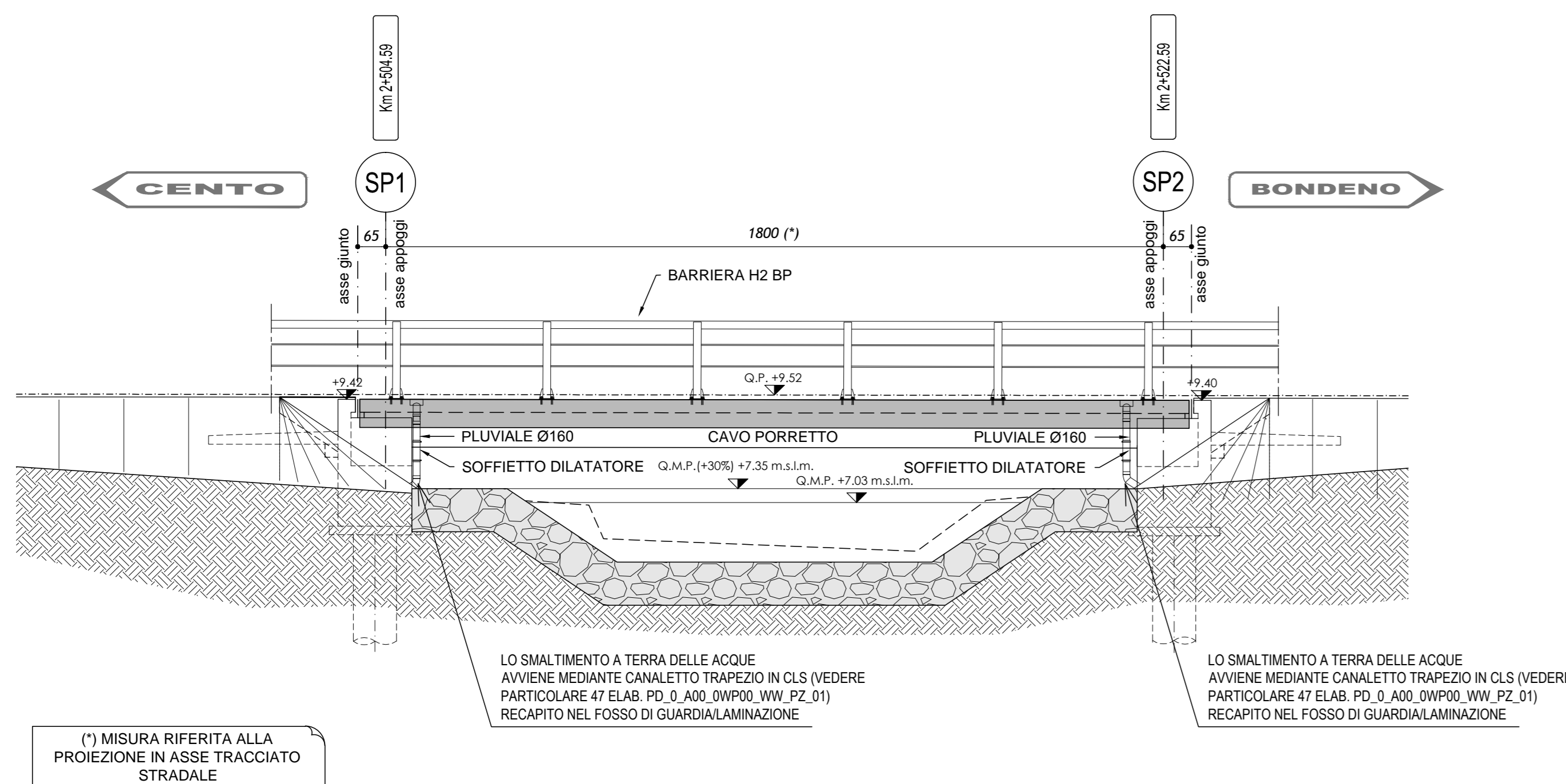
PLANIMETRIA GENERALE  
SCALA 1:100



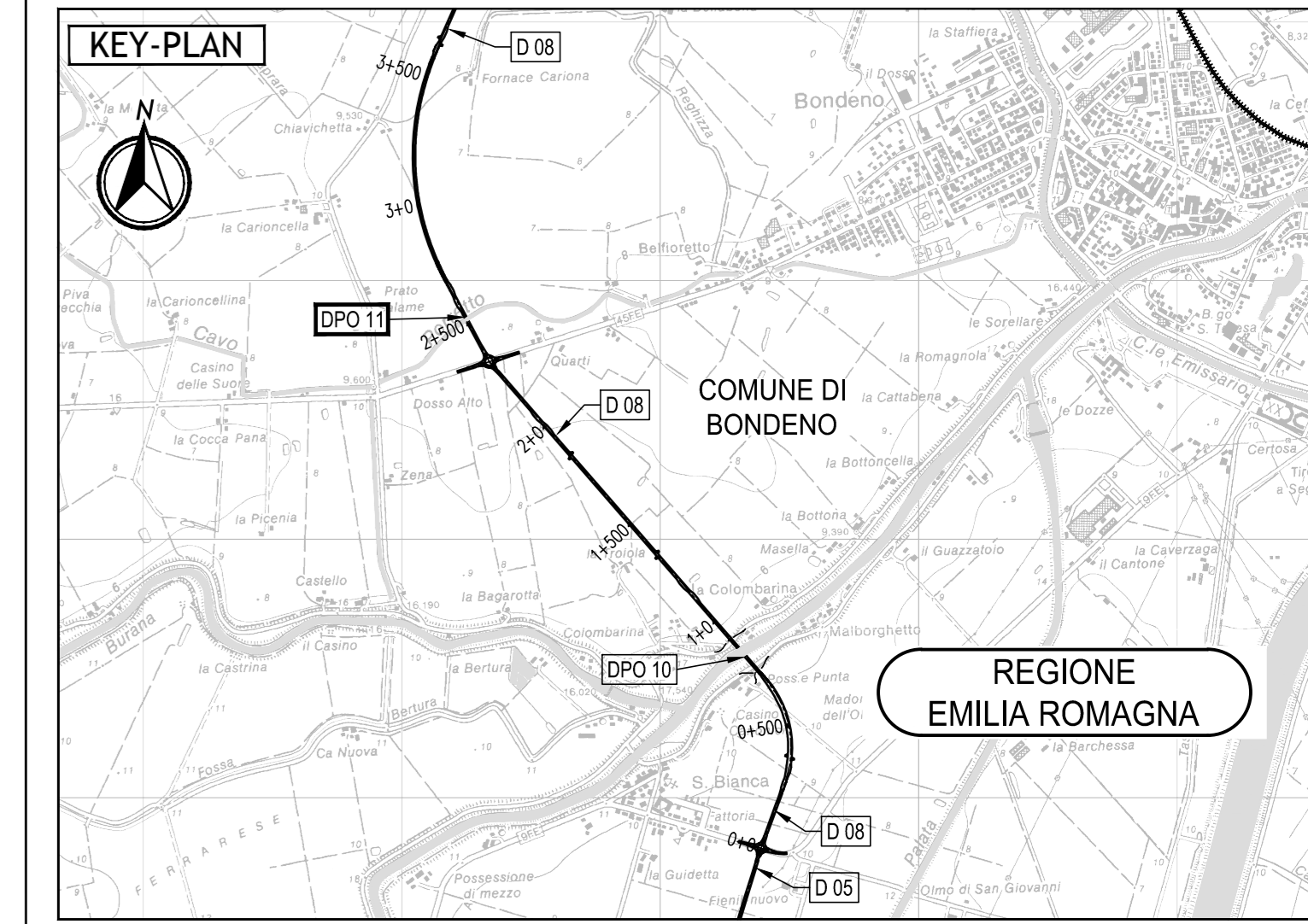
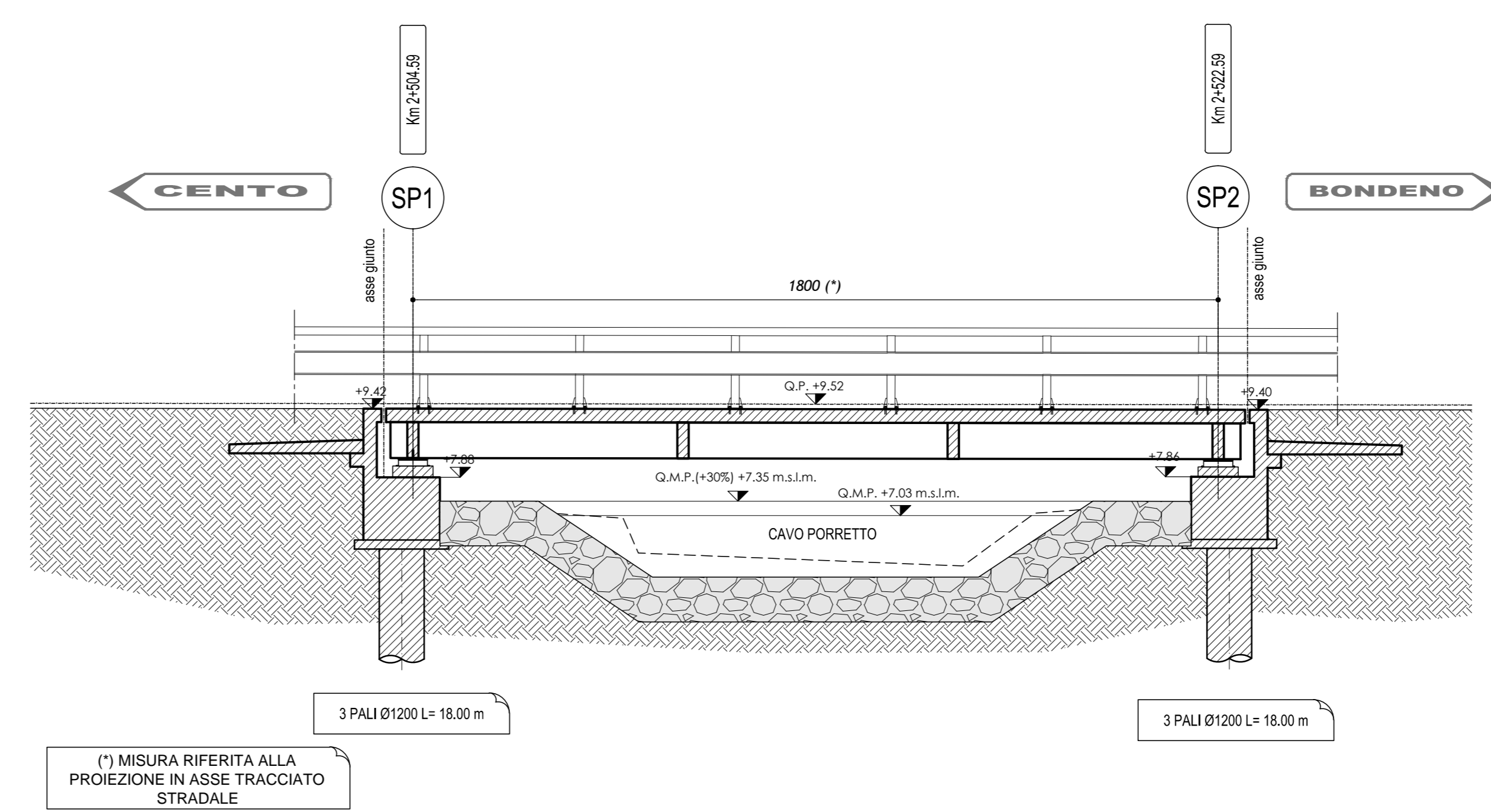
PIANTA FONDAZIONI  
SCALA 1:100



PROSPETTO  
SCALA 1:100



SEZIONE FONDAZIONI  
SCALA 1:100



LEGENDA

ELABORATI DI RIFERIMENTO  
 PD\_0\_0000\_0000\_0\_GE\_KT\_01 - ELENCO DELLE NORME DI RIFERIMENTO  
 PD\_0\_0000\_0000\_0\_GE\_KT\_02 - VITA UTILE E CLASSI D'USO DELLE OPERE  
 PD\_0\_D08\_DPO11\_D\_0M\_RC\_01 - RELAZIONE TECNICA DI CALCOLO - SCHEMI STRUTTURALI E FONDAZIONI  
 PD\_0\_D08\_DPO11\_D\_0M\_CA\_01 - CARPENTERIA SPALLE E FASI ESECUTIVE  
 PD\_0\_D08\_DPO11\_D\_0M\_CA\_02 - CARPENTERIA IMPALCATO E PARTICOLARI COSTRUTTIVI  
 PD\_0\_D08\_DPO11\_D\_0M\_PL\_01 - SCHEMA APPOGGI, GIUNTI E SISTEMI SISMICI  
 PD\_0\_D08\_DPO11\_D\_0M\_PC\_01 - RACCOLTA ACQUE PARTICOLARI  
 PD\_0\_A00\_0WPR0\_WW\_PZ\_01 - SCHEMI RETE DI RACCOLTA E SEZIONI TIPO SISTEMA DI DRENAGGIO 1/3

CARATTERISTICHE DEI MATERIALI  
 PER CARATTERISTICHE DEI MATERIALI VEDERE ELABORATO:  
 PD\_0\_0000\_0000\_0\_GE\_TB\_01-Tabella materiali e classi di esposizione calcestruzzo

NOTE  
 \*TUTTE LE MISURE SONO ESPRESSE IN CENTIMETRI  
 \*TUTTE LE QUOTE ALTIMETRICHE SONO ESPRESSE IN METRI s.l.m.  
 \*TUTTI GLI ANGOLI SONO ESPRESSE IN GRADI SESSADECIMALI

IL CONCESSIONARIO  
**ARC** AUTOSTRADA REGIONALE CISPADANA

IL CONCESSIONARIO  
**Autosole Regionale**  
 Caposole S.p.A.  
 IL PRESIDENTE  
 Giovanni Petroni

**AUTOSTRADA REGIONALE CISPADANA**  
 DAL CASELLO DI REGGIOLO-ROLO SULLA A22  
 AL CASELLO DI FERRARA SUD SULLA A13  
 CODICE C.U.P. E8180800060009

**PROGETTO DEFINITIVO**

VIABILITA' DI ADDUZIONE AL SISTEMA AUTOSTRADALE D04-08 (ex 1FE)  
 Raccordo Bondeno-Cento-Autostrada Cispadana  
 OPERE STRUTTURALI

OPERE D'ARTE MAGGIORI - VIADOTTI E PONTI - D08 (EX 1FE - TRATTO D)  
 DPO11 - PONTE SUL CAVO PORRETTO

PLANIMETRIA GENERALE-PROSPETTO-PIANTA E SEZIONE FONDAZIONE

IL PROGETTISTA  
**Alpina**  
 Dott. Ing. Marco Bonfanti  
 Officina Ingegneria di Milano

RESPONSABILE INTEGRAZIONE PRESTAZIONI SPECIALISTICHE  
 Ing. Emilio Salsi  
 Albo Ing. Regione Emilia n° 545

IL CONCESSIONARIO  
 Autosole Regionale  
 Caposole S.p.A.  
 IL PRESIDENTE  
 Giovanni Petroni

G									
F									
E									
D									
C									
B									
A	17.04.2012	EMISSIONE							
REV.	DATA	DESCRIZIONE	ING. ILLUMINATI	ING. BONFANTI	ING. SALSIS				
IDENTIFICAZIONE ELABORATO			REDATTORE	CONTROLLATO	APPROVAZIONE				
NO. PROZ.	REV.	DATA	DESCRIZIONE	ING. ILLUMINATI	ING. BONFANTI	ING. SALSIS			
01	01	17.04.2012	EMISSIONE						
SCALA 1:100									