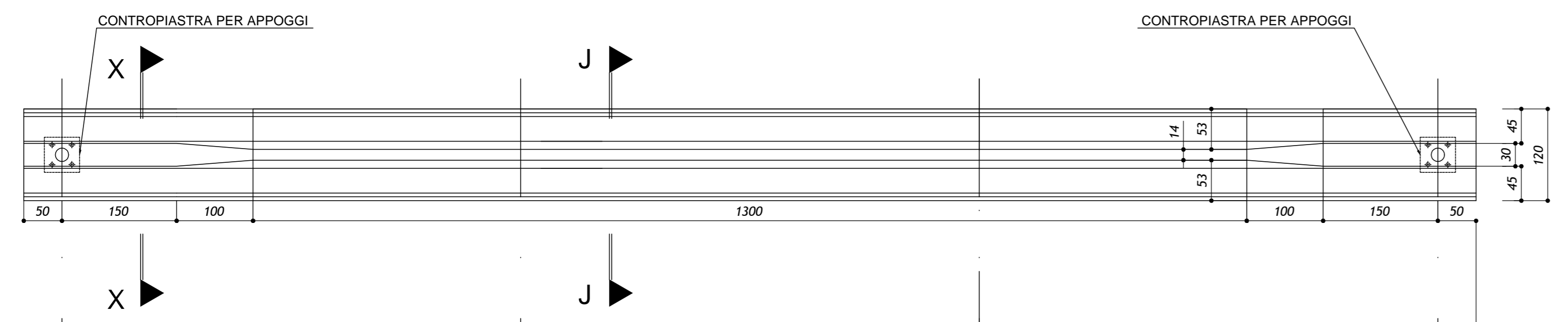


**LEGENDA**

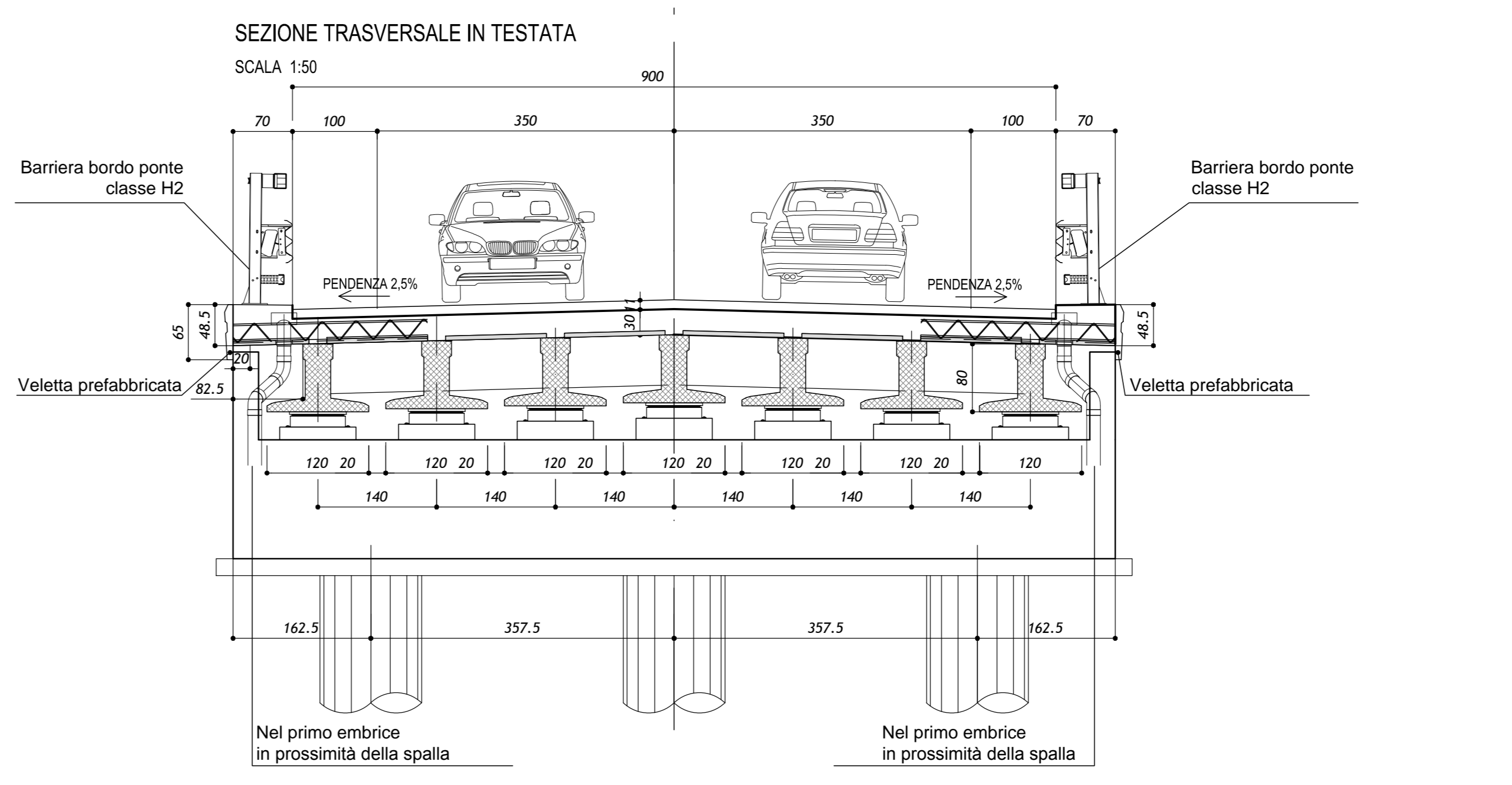
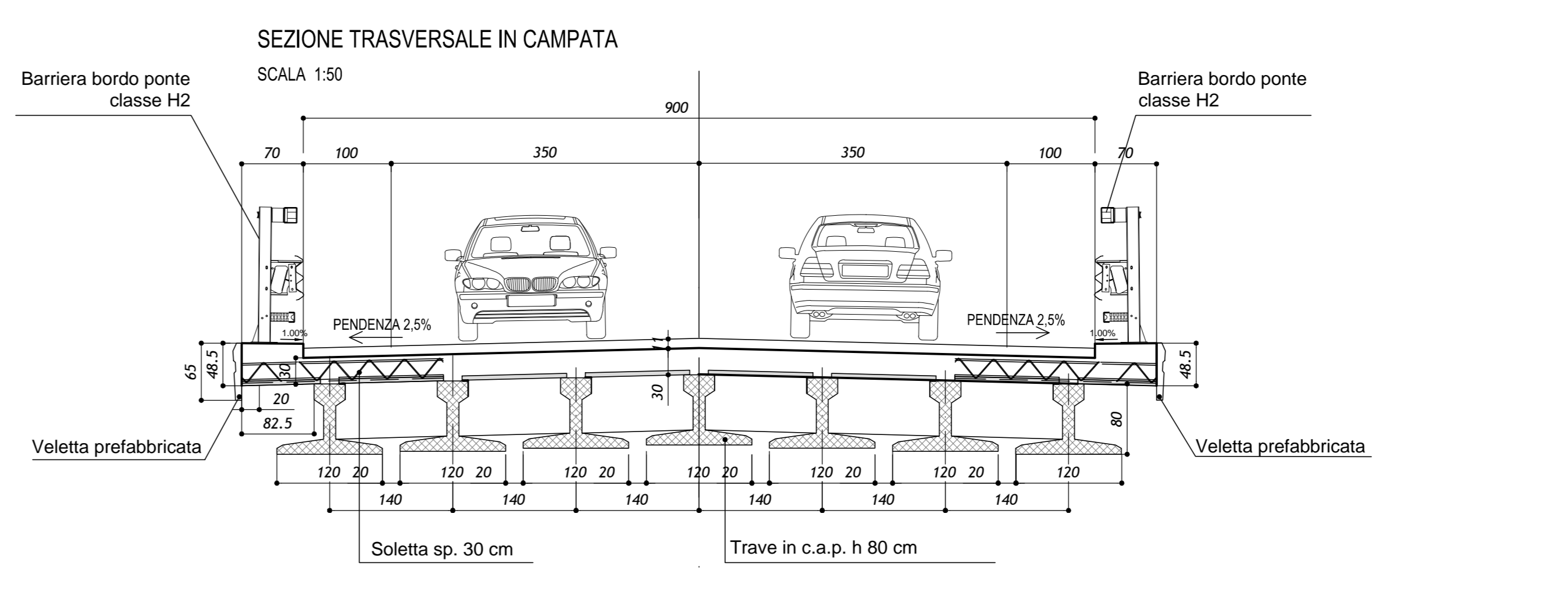
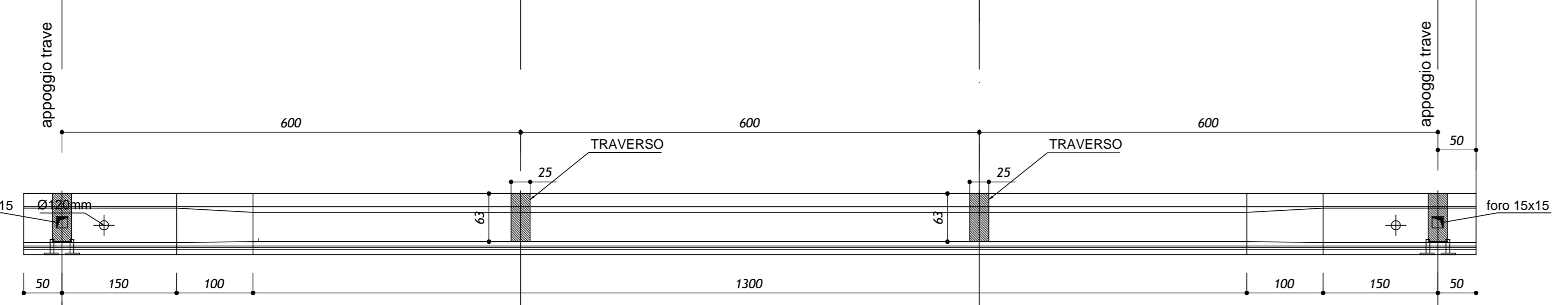
**ELABORATI DI RIFERIMENTO**

PD\_0\_0000\_0000\_0\_GE\_KT\_01 - SCHEMI DELLE NORME DI RIFERIMENTO  
 PD\_0\_0000\_0000\_0\_GE\_KT\_02 - VITA UTILE E CLASSI D'USO DELLE OPERE  
 PD\_0\_D08\_DPO11\_D\_OM\_RC\_01 - RELAZIONE TECNICA DI CALCOLO  
 PD\_0\_D08\_DPO11\_D\_OM\_PZ\_01 - PLANIMETRIA GENERALE PROGETTO PIANTE E SEZIONI FONDAZIONI  
 PD\_0\_D08\_DPO11\_D\_OM\_CA\_01 - CARPENTERIA SPALLE E FASI ESECUTIVE  
 PD\_0\_D08\_DPO11\_D\_OM\_PL\_01 - SCHEMA APPOGGI, CLIENTI E RETICOLI SISMICI  
 PD\_0\_D08\_DPO11\_D\_OM\_PC\_01 - RACCOLTA ACQUE PARTICOLARI

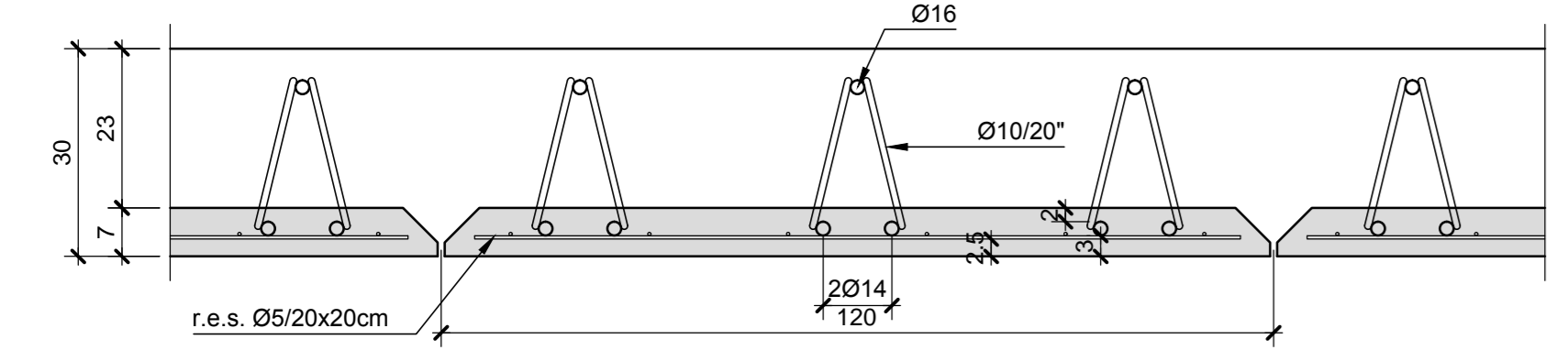
PIANTA TRAVE PREFABBRICATA  
scala 1:50



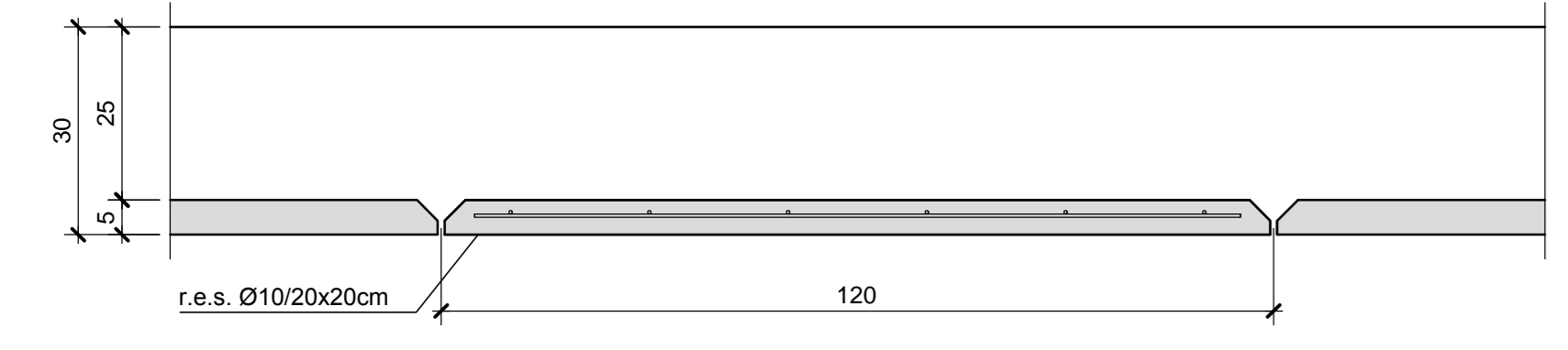
VISTA LONGITUDINALE TRAVE PREFABBRICATA  
scala 1:50



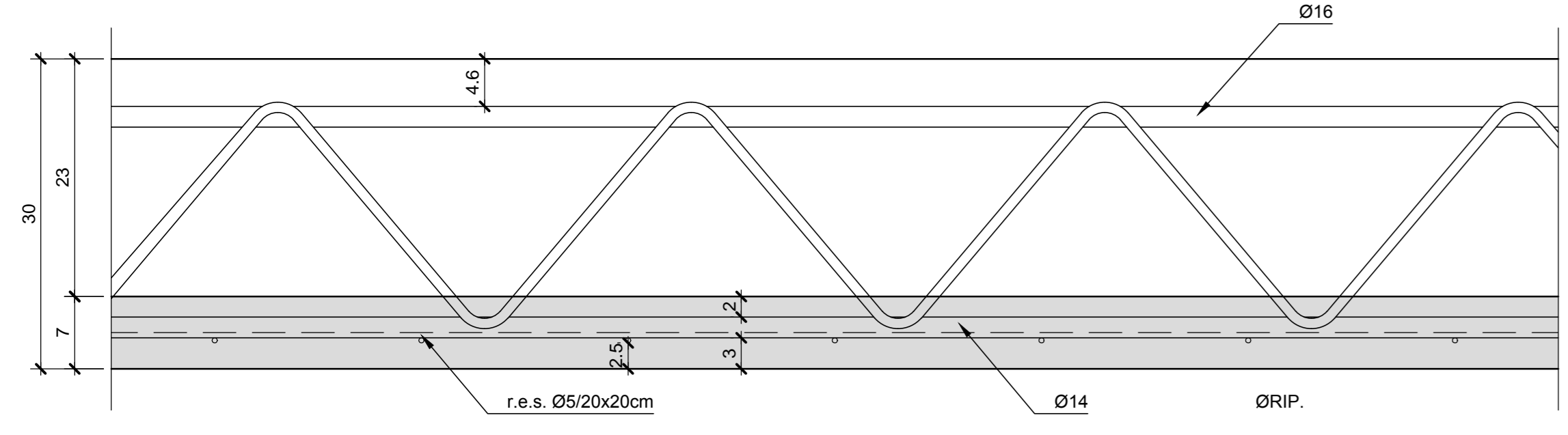
PREDALLE BORDO PONTE  
SEZIONE LONGITUDINALE  
SCALA 1:10



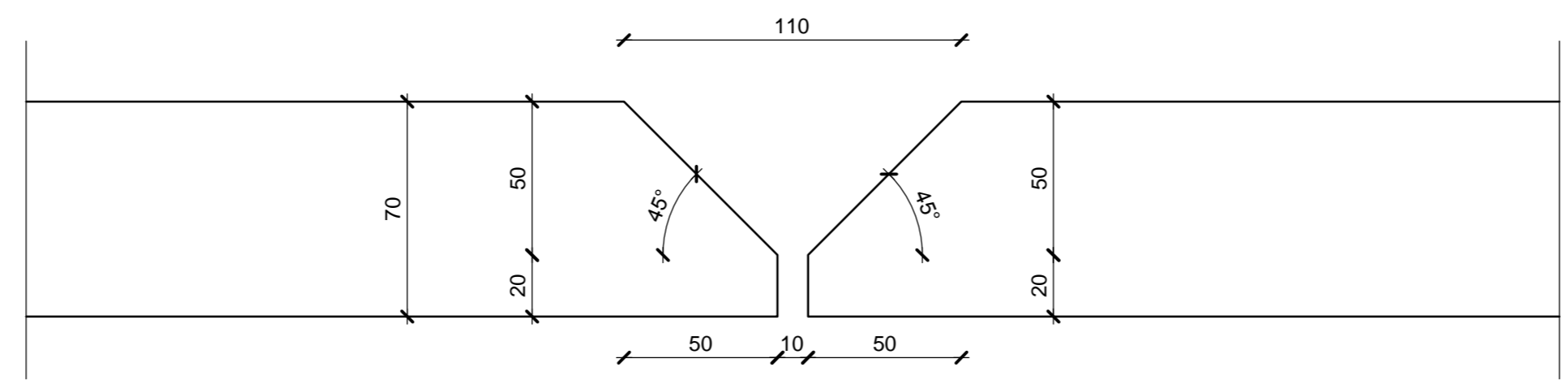
LASTRE PREDALLE  
SEZIONE LONGITUDINALE  
SCALA 1:10



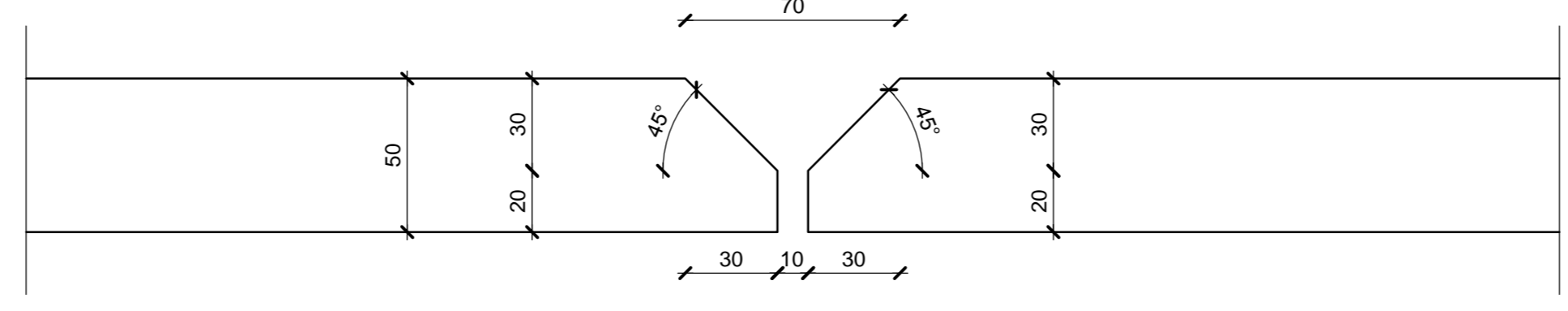
PREDALLE BORDO PONTE  
SEZIONE TRASVERSALE TIPICA  
SCALA 1:5



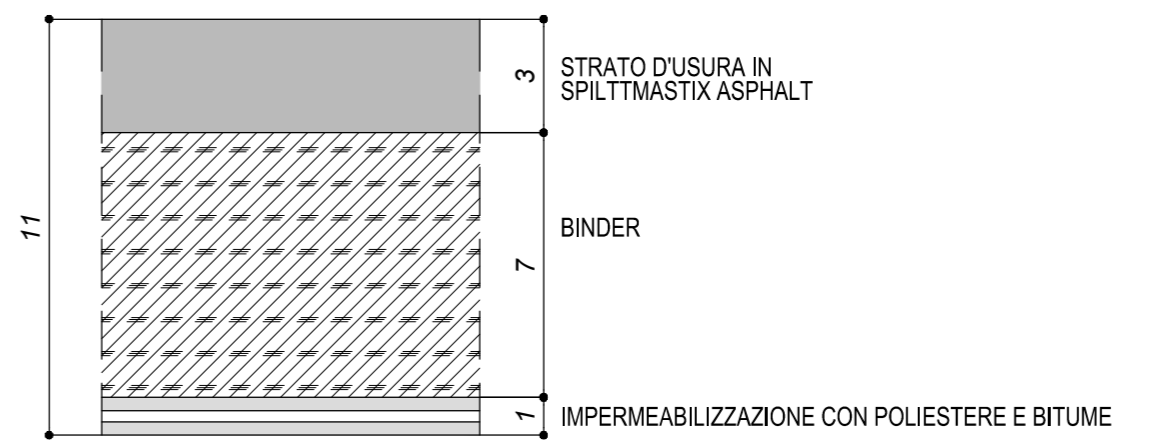
PREDALLE BORDO PONTE  
PARTICOLARE GIUNZIONE  
SCALA 1:2



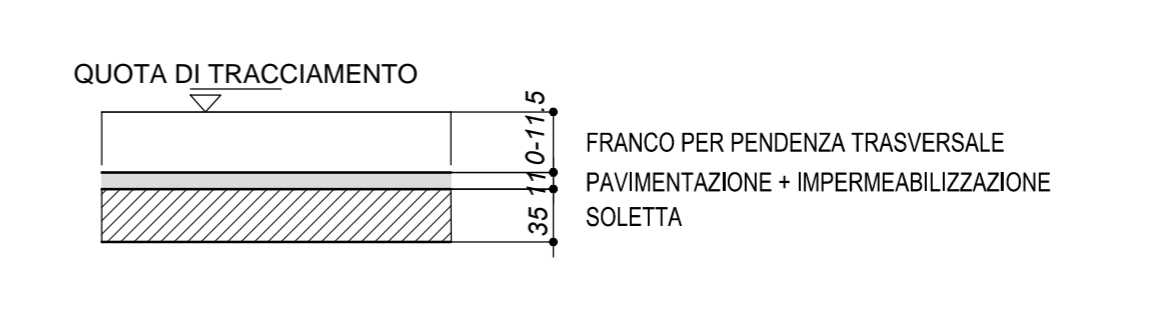
LASTRE PREDALLE  
PARTICOLARE GIUNZIONE  
SCALA 1:2



PARTICOLARE PAVIMENTAZIONE  
SCALA 1:2



DETTAGLIO SEZIONE IMPALCATO  
SCALA 1:50



**CARATTERISTICHE DEI MATERIALI**

PER CARATTERISTICHE DEI MATERIALI VEDERE ELABORATO:  
PD\_0\_0000\_0000\_0\_GE\_TB\_01-Tabella materiali e classi di esposizione calcestruzzo

**NOTE**

TUTTE LE MISURE SONO ESPRESSE IN CENTIMETRI  
 TUTTE LE QUOTE ALTIMETRICHE SONO ESPRESSE IN METRI s.l.m.  
 TUTTI GLI ANGOLI SONO ESPRESSE IN GRADI SESSADECIIMALI

IL CONCESSIONARIO: **ARC** AUTOSTRADA REGIONALE CISPADANA

IL CONCESSIONARIO: **Autosud**

**AUTOSTRADA REGIONALE CISPADANA**  
DAL CASELLO DI REGGIOLO-ROLO SULLA A22 AL CASELLO DI FERRARA SUD SULLA A13  
CODICE C.U.P. E8180800060009

**PROGETTO DEFINITIVO**

**VIABILITA' DI ADDUZIONE AL SISTEMA AUTOSTRADALE D04-08 (ex 1FE)**  
Raccordo Bondeno-Cento-Autostrada Cispadana  
OPERE STRUTTURALI

OPERE D'ARTE MAGGIORI - VIADOTTI E PONTI - D08 (EX 1FE - TRATTO D)  
DPO11 - PONTE SUL CAVO PORRETTO  
CARPENTERIA IMPALCATO E PARTICOLARI COSTRUTTIVI

IL PROGETTISTA: **Alpina**  
Dott. Ing. Marco Bonfanti  
Officina Ingegneria di Milano

RESPONSABILE INTEGRAZIONE PRESTAZIONI SPECIALISTICHE: Ing. Emilio Salsi  
Albo Ing. Reggio Emilia n° 945

IL CONCESSIONARIO: Autosud Regionale Cispadana S.p.A. IL PRESIDENTE: Giovanni Petteni

17.04.2012 EMISSIONE

ING. ILLUMINATI ING. BONFANTI ING. SALSIS

IDENTIFICAZIONE ELABORATO

DATA: 17.04.2012 DESCRIZIONE: PAVIMENTAZIONE + IMPERMEABILIZZAZIONE SOLETTA

SCALE: 1:50, 1:10, 1:5, 1:2

VARIE