

LEGENDA GEOLOGICA

Elementi geologici (derivati dai fogli CARG scala 1:50.000)

- DEPOSITO ALLUVIALE IN EVOLUZIONE (b1):** ghiaie, sabbie, limi e argille di terrazzo alluvionale, con sabbie e limi argillosi di origine fluviale, attualmente soggetti a variazioni idrodinamiche fluviale; nella frazione grossolana i ciassi risultano eterogenei ed eterogenei, da arrotondati a sub-arrotondati.
- Subsistema di Ravenna (AES8):** Ghiaie, sabbie, limi ed argille di terrazzo alluvionale, con sabbie e limi argillosi di origine fluviale, attualmente soggetti a variazioni idrodinamiche fluviale; nella frazione grossolana i ciassi risultano eterogenei ed eterogenei, da arrotondati a sub-arrotondati.
- UNITA' DI MODENA (AES8a):** Sabbie, argille, limi e sabbie di origine alluvionale, con sabbie e limi argillosi di origine fluviale, attualmente soggetti a variazioni idrodinamiche fluviale; nella frazione grossolana i ciassi risultano eterogenei ed eterogenei, da arrotondati a sub-arrotondati.
- Subsistema di Villa Verucchio (AES7):** Prevalenti ghiaie e sabbie di origine alluvionale e corredi alluvionali sabbiosi con limi ed argille di origine fluviale; spessore massimo nel sottosuolo della gamma c.a. 100m. Non affiora nell'area di studio.
- Subsistema di Bazzano (AES6):** Prevalenti ghiaie e sabbie di origine fluviale nelle zone prossime, caratterizzate da un aumento verso l'alto della matrice sabbiosa, e da argille e limi prevalentemente a sabbie nelle zone distali. Spessore massimo nel sottosuolo della gamma c.a. 80m. Non affiora nell'area di studio.

SISTEMI DEPOSIZIONALI SUPERFICIALI (si riferisce alle granulometrie dei terreni più superficiali di derivazione CARG 1:50.000 con l'aggiunta dei depositi antropici)

- RIPORTO ANTROPICO PRINCIPALE**
- GHIAIE DI CANALE FLUVIALE**
- SABBIE E LIMI DI CANALE, ARGINE E ROTTA FLUVIALE**
- LIMI E ARGILLE DI PIANA INONDATA**

Altri elementi

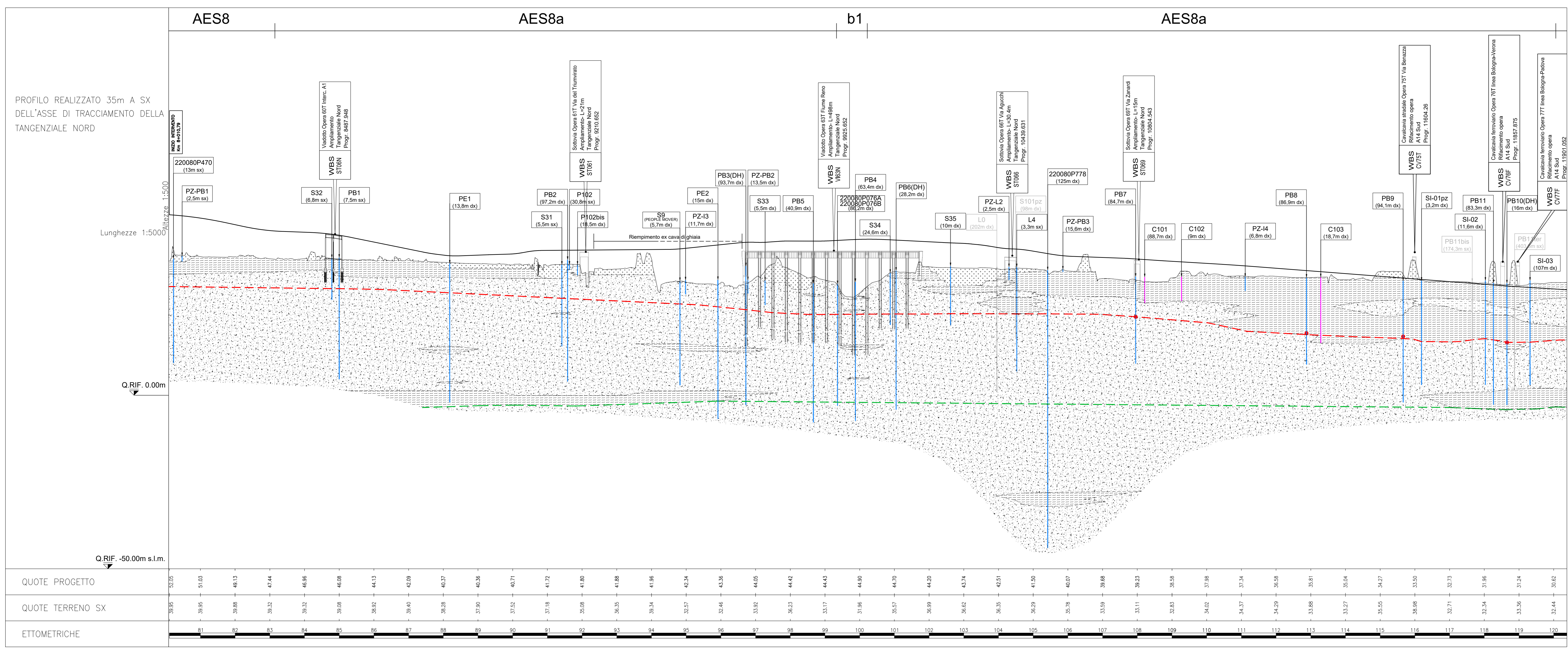
- LAGO/SPECCHIO D'ACQUA ARTIFICIALE
- DISCARICA R.S.U.
- RETI COLO IDROGRAFICO (da R.E.R./CARG)
- TRACCE DEL PROFILO GEOLOGICO (35m a sinistra dell'asse di tracciamento Tang. Nord)

Profilo: Simbologia adottata (modello interpretativo basato sulle indagini geognostiche)

- RIPORTO ANTROPICO PRINCIPALE**
- TERRENI PREVALENTEMENTE GRANULARI**
- GHIAIE, GHIAIE SABBIOSE, SABBIE GHIAIOSE**
- SABBIE, SABBIE LIMOSE, SABBIE LIMOSO-ARGILLOSE**
- TERRENI PREVALENTEMENTE COESIVI**
- ARGILLE, ARGILLE LIMOSE, LIMI, LIMI ARGILLOSI, LIMI SABBIOSI**
- SONDAGGIO GEOGNOSTICO, POZZO, POZZETTO ESPIRATIVO (distanza di proiezione a dx o sx dalla traccia del profilo geologico)**
- PROVA PENETROMETRICA (distanza di proiezione a dx o sx dalla traccia del profilo geologico)**

NOTE:

- Subsistemi: unità stratigrafiche delimitate da superfici di discontinuità U.B.S.U.; si intende ipotizzato tra i sottosistemi e derivato da sezioni CARG ed adattato, laddove evidente, in funzione delle risultanti dei cartografi di progetto; la differenziazione tra l'unità di rango inferiore AES8a ed il sottostante sottosistema AES8 è stata definita dal CARG sulla base di elementi litologici e pedologici che non trovano utilizzo in ambito geologico-tecnico, pertanto, non si è ritenuto opportuno evidenziare tale differenza nell'ambito del profilo geologico;
- la forma e l'estensione delle lenti riportate in profilo deve essere assunta come indicativa in quanto tali corpi risultano fortemente eterogenei, pertanto, ove non vi siano indagini, la rappresentazione assume carattere di ragionevole ipotesi;
- per l'identificazione dei tratti di terreno vegetale si vedano le stratigrafie dei sondaggi (si sottolinea la diffusa presenza di residui carboniosi mm e cm); con la simbologia si identificano in profilo i principali livelli con presenza di torba



autostrade per l'italia

AUTOSTRADA (A14): BOLOGNA - BARI - TARANTO
TRATTO: BOLOGNA BORGO PANIGALE - BOLOGNA SAN LAZZARO

POTENZIAMENTO IN SEDE DEL SISTEMA
AUTOSTRADALE E TANGENZIALE DI BOLOGNA
"PASSANTE DI BOLOGNA"
PROGETTO ESECUTIVO

DOCUMENTAZIONE GENERALE

GEOLOGIA GEOLOGIA

PLANIMETRIA GEOLOGICA CON PROFILO GEOLOGICO LONGITUDINALE - TAV. 1

IL GEOLOGO Dott. Enrico Mazzanti Ord. Geo. Emilia-Romagna N. 1056		IL RESPONSABILE INTEGRAZIONE PRESTAZIONI SPECIALISTICHE Dott. Raffaele Rinaldesi Ord. Ing. Modena N. A1068		IL DIRETTORE TECNICO Ing. Piero Borghini Ord. Ing. Bologna N. 4338	
---	--	---	--	--	--

111465	0001	PE/DG/GEO	GL000	00000	D/GEO	0002	-0
--------	------	-----------	-------	-------	-------	------	----

INGEGNER COORDINATORE Ing. Raffaele Rinaldesi Ord. Ing. Modena N. A1068	SUPPLEMENTO SPECIALISTICO	REVISIONE
REDATTO	VERIFICATO	ELABORATO

VISTO DEL COMMITTENTE
Il RESPONSABILE CANTIERE DEL PROCEDIMENTO
Ing. Fabio Vianini

VISTO DEL CONCESSIONARIO
Ministero delle Infrastrutture e della Mobilità Sostenibile
Ing. Roberto...