

### LEGENDA GEOMORFOLOGIA

**FORME DOVUTE A PROCESSI FLUVIALI**

- TRACCIA DI ORLO DI TERRAZZO
- EROSIONE DI SPONDA (2016)
- EROSIONE SUPERFICIALE DA RUSCELLAMENTO CONCENTRATO
- ALVEO FLUVIALE / IDROGRAFIA
- ISOLA FLUVIALE / DEPOSITI MOBILIZZABILI
- ANTICHI VENTAGLI DI ESONDAZIONE O DI ROTTA (da Geoportale RER)
- ANTICA DIREZIONE DI SCORRIMENTO FLUVIALE/PALEOALVEO
- SUPERFICIE RESIDUA DI TERRAZZO FLUVIALE
- DOSSO FLUVIALE (da P.S.C. Bologna)

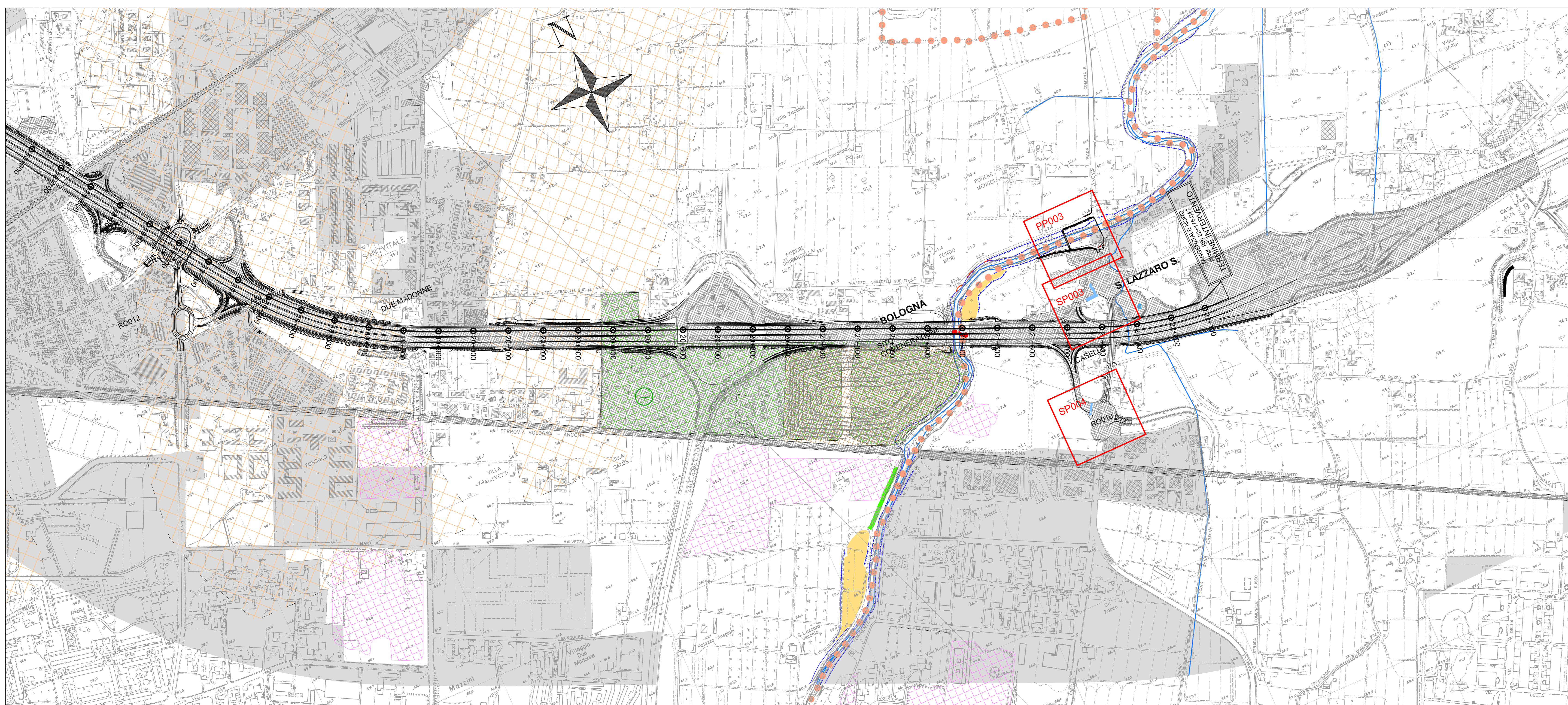
NOTA: per chiarezza grafica non è stata riportata la simbologia inerente i conoidi alluvionali (da P.S.C. Bologna)

**FORME E STRUTTURE DI ORIGINE ANTROPICA**

- RIPORTO RILEVATO STRADALE/FERROVIARIO PRINCIPALE
- SCARPATA MORFOLOGICA
- ARGINE IDRALICO
- AREA DI CAVA DI GHIAIA ATTIVA (da P.A.E. 2020 - Comune di Bologna)
- AREA DI CAVA DI GHIAIA INATTIVA (da P.A.E. 2020 - Comune di Bologna)
- AREA EX CAVA DI ARGILLA E GHIAIA (da P.A.E. 2020 - Comune di Bologna)
- AREA DI CAVA DI GHIAIA INATTIVA RIEMPIITA / NON RIEMPIITA (da Carta delle attività estrattive storiche P.A.E. 2007 - Comune di Bologna)
- AREA DI CAVA DI ARGILLA INATTIVA RIEMPIITA / NON RIEMPIITA (da Carta delle attività estrattive storiche P.A.E. 2007 - Comune di Bologna)
- AMBITO DI CAVA ATTIVA (da P.I.A.E. 2013 - Città Metropolitana Bologna)
- AMBITO DI CAVA (da P.I.A.E. 2002 - Provincia di Bologna)
- DEPRESSIONE MORFOLOGICA
- LAGHI E SPECCHI D'ACQUA ARTIFICIALI
- RETICOLO IDROGRAFICO COPERTO (PSC Comune Bologna)
- PERIMETRO URBANIZZATO (da Città Metropolitana Bologna)
- DISCARICA R.S.U.

**ALTRI ELEMENTI**

- CONFINI COMUNALI



**autostrade per l'italia**

**AUTOSTRADA (A14): BOLOGNA - BARI - TARANTO**  
**TRATTO: BOLOGNA BORGO PANIGALE - BOLOGNA SAN LAZZARO**

POTENZIAMENTO IN SEDE DEL SISTEMA  
 AUTOSTRADALE E TANGENZIALE DI BOLOGNA  
 "PASSANTE DI BOLOGNA"

PROGETTO ESECUTIVO

DOCUMENTAZIONE GENERALE

GEOLOGIA  
 GEOMORFOLOGIA

PLANIMETRIA GEOMORFOLOGICA  
 TAV. 2

L. GEOLOGO Dott. Enrico Mazzanti Ord. Geol. Emilia-Romagna N. 1056		L. RESPONSABILE INTEGRAZIONE PRESTAZIONI SPECIALISTICHE Ing. Raffaele Rinaldesi Ord. Ingg. Strada N. A/1058		IL DIRETTORE TECNICO Ing. Piero Borghini Ord. Ingg. Strada N. A/338 T.A. - Geologia e Geotecnica	
CODICE IDENTIFICATIVO					
111465	0001	PE/DG/GEO	GM000	00000	D/GEO/0007-0
INGEGNER COORDINATORE Ing. Raffaele Rinaldesi Ord. Ingg. Strada N. A/1058		SUPPORTO SPECIALISTICO		REVISIONE	
REDATTO		VERIFICATO		DATA	
				16 GENNAIO 2022	

VISTO DEL COMMITTENTE  
 Ing. Fabio Viorati

VISTO DEL CONCEDEENTE  
 Ministero delle Infrastrutture e della Mobilità Sostenibile