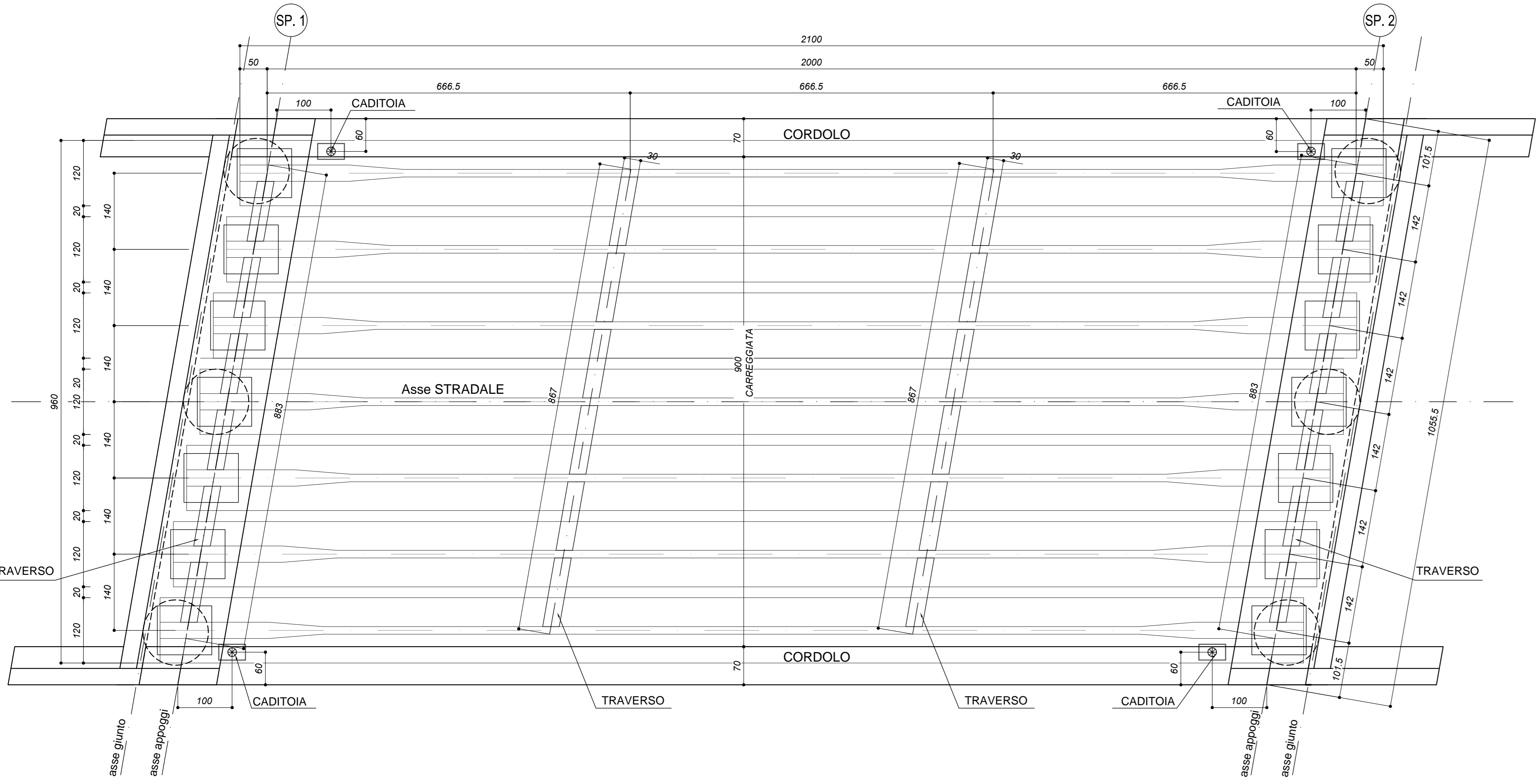
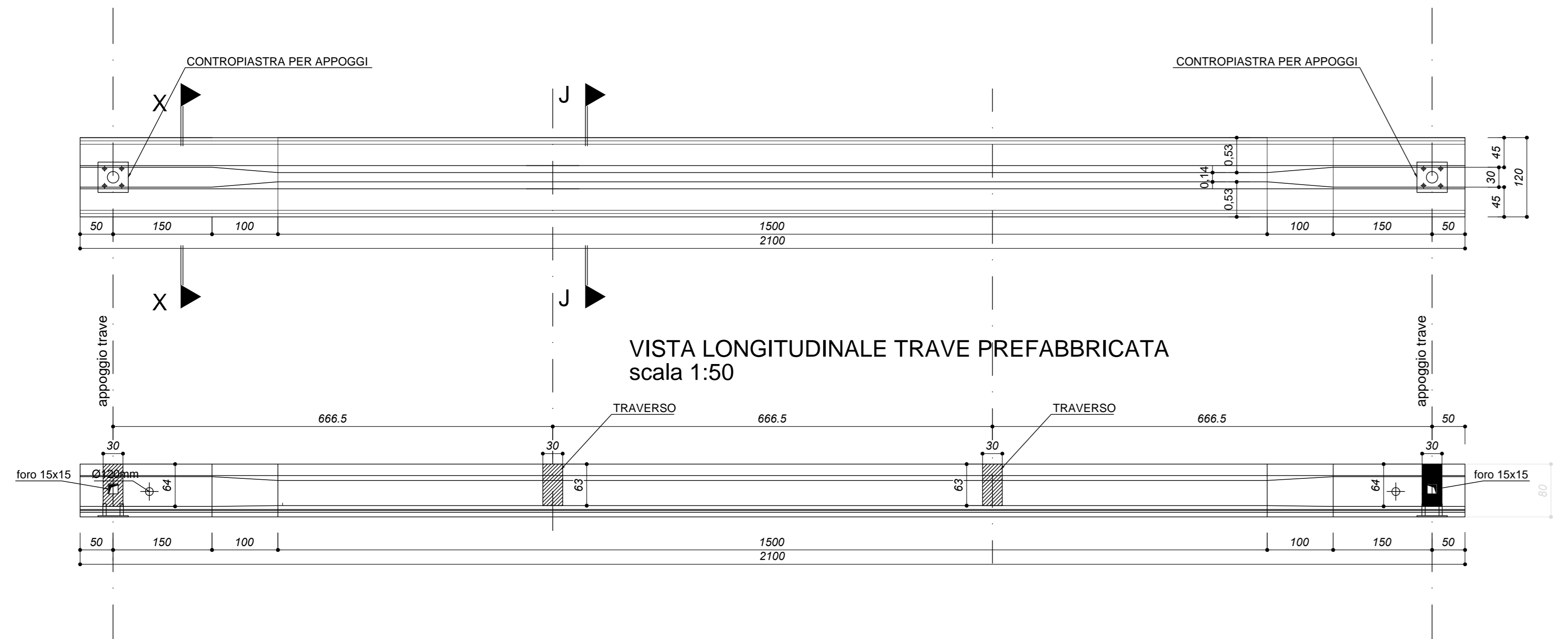


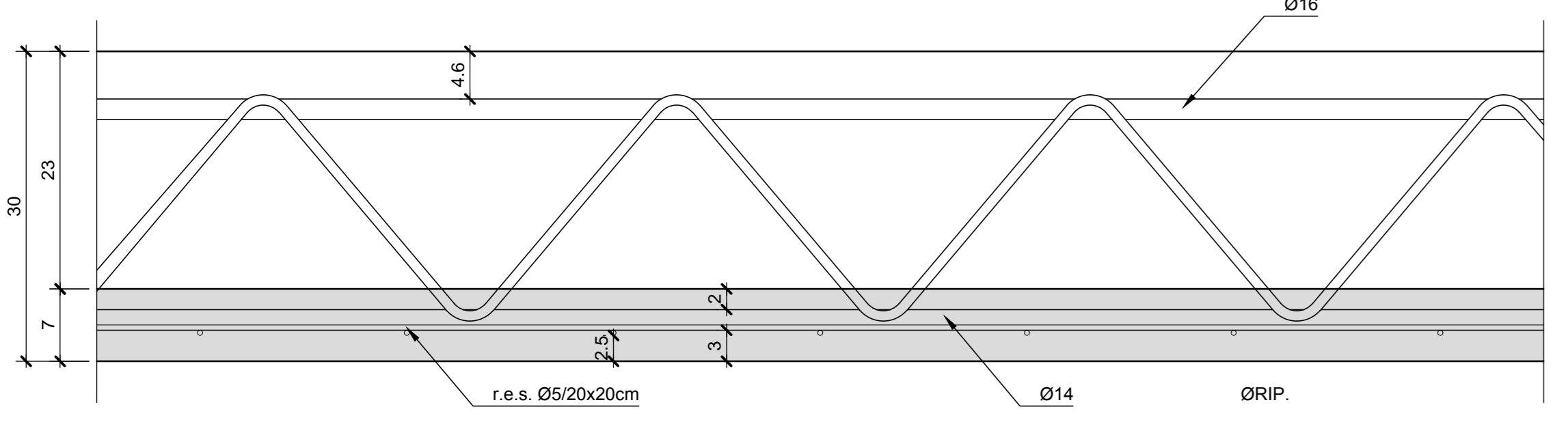
PLANIMETRIA IMPALCATO
SCALA 1:50



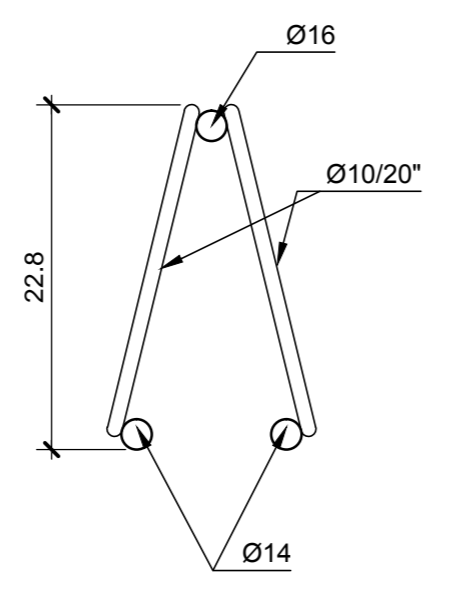
PIANTA TRAVE PREFABBRICATA
scala 1:50



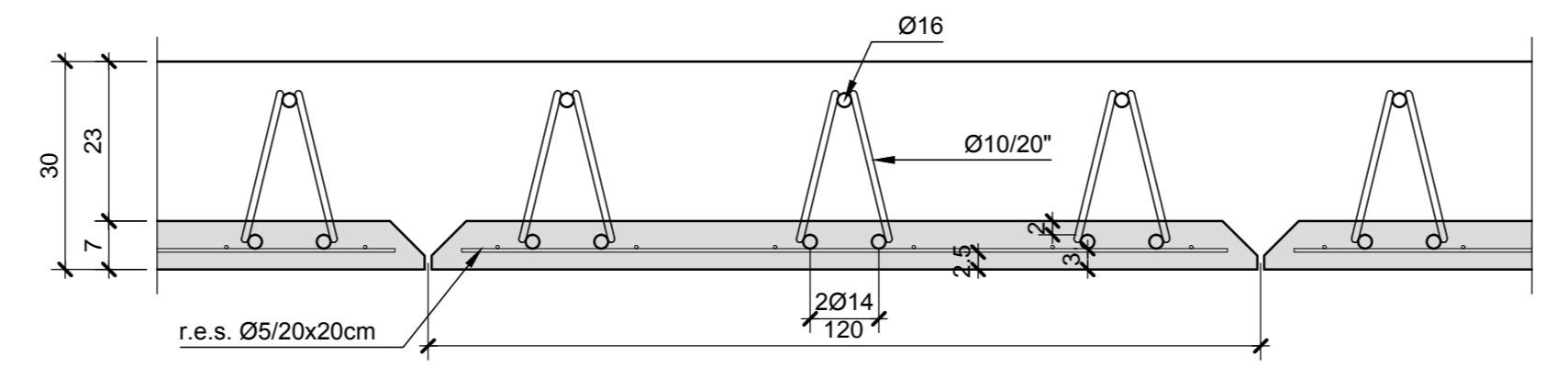
PREDALLE BORDO PONTE
SEZIONE TRASVERSALE TIPICA
SCALA 1:5



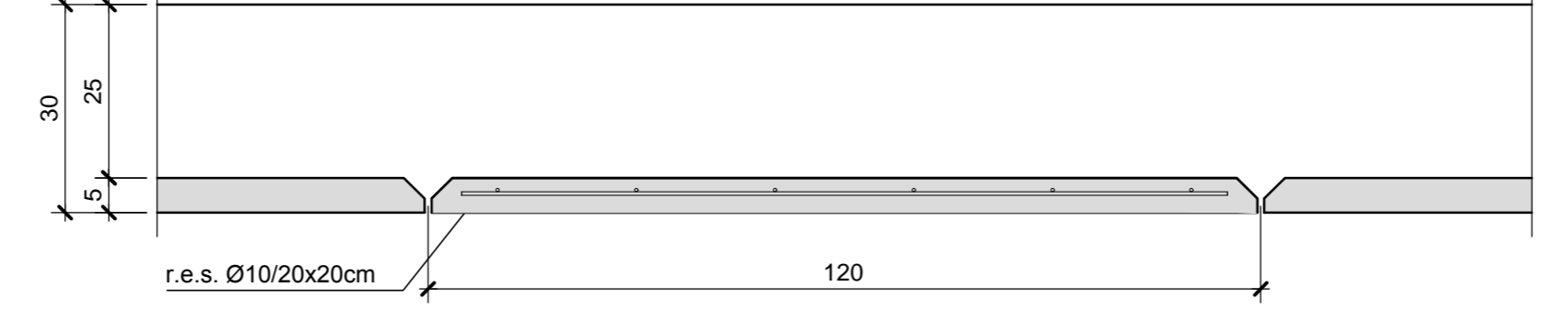
PREDALLE BORDO PONTE
DETTAGLIO TRALICCIO
SCALA 1:5



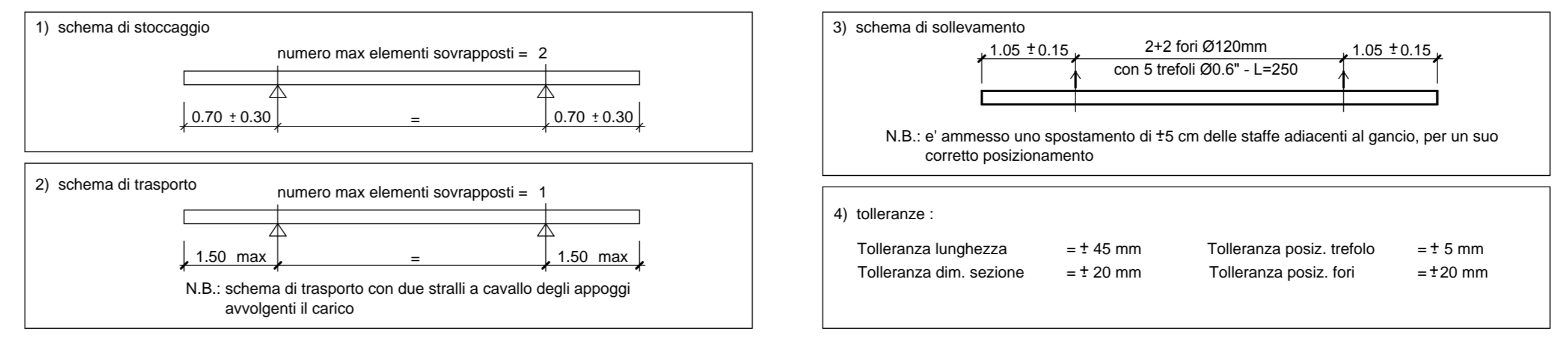
PREDALLE BORDO PONTE
SEZIONE LONGITUDINALE
SCALA 1:10



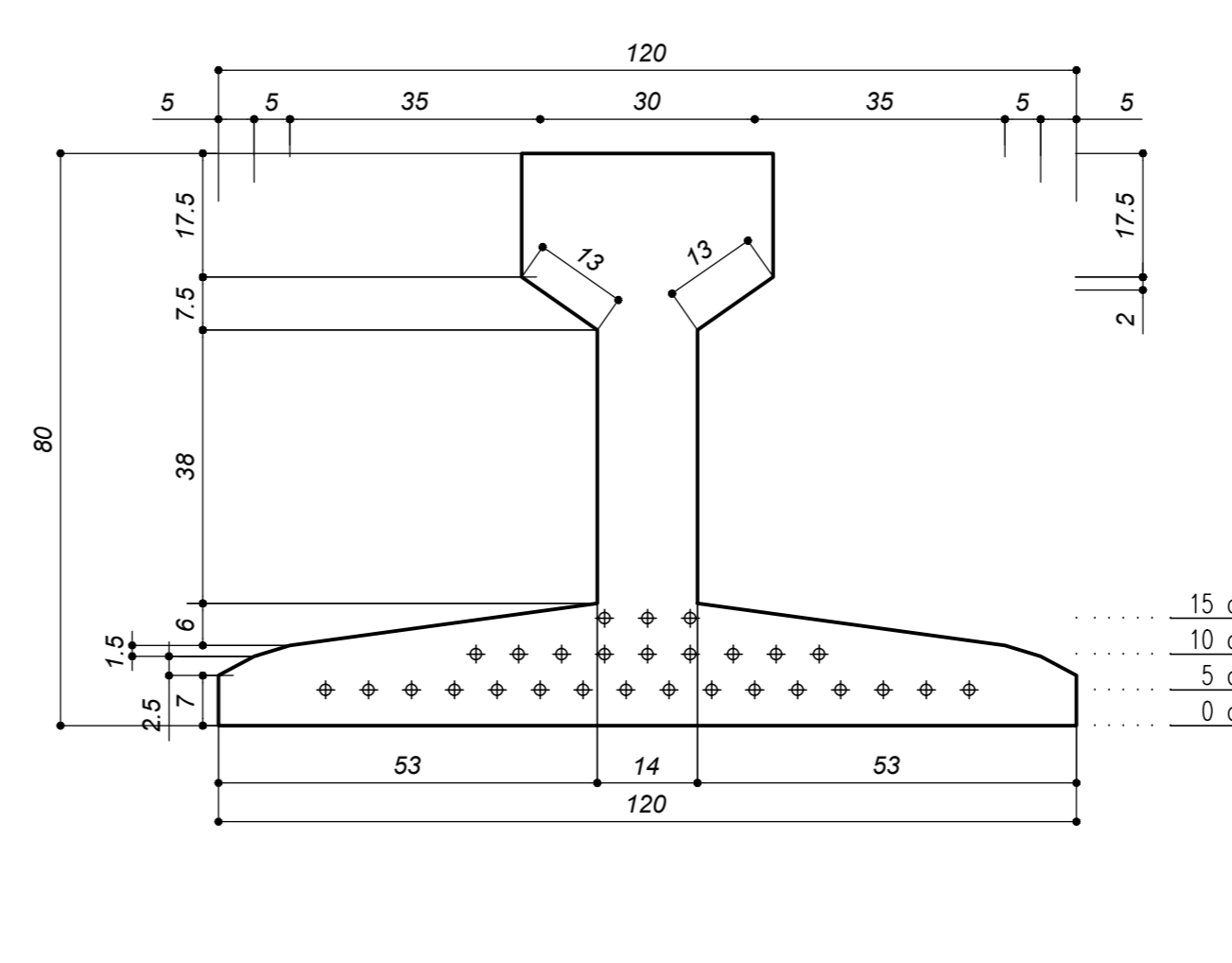
LASTRE PREDALLE
SEZIONE LONGITUDINALE
SCALA 1:10



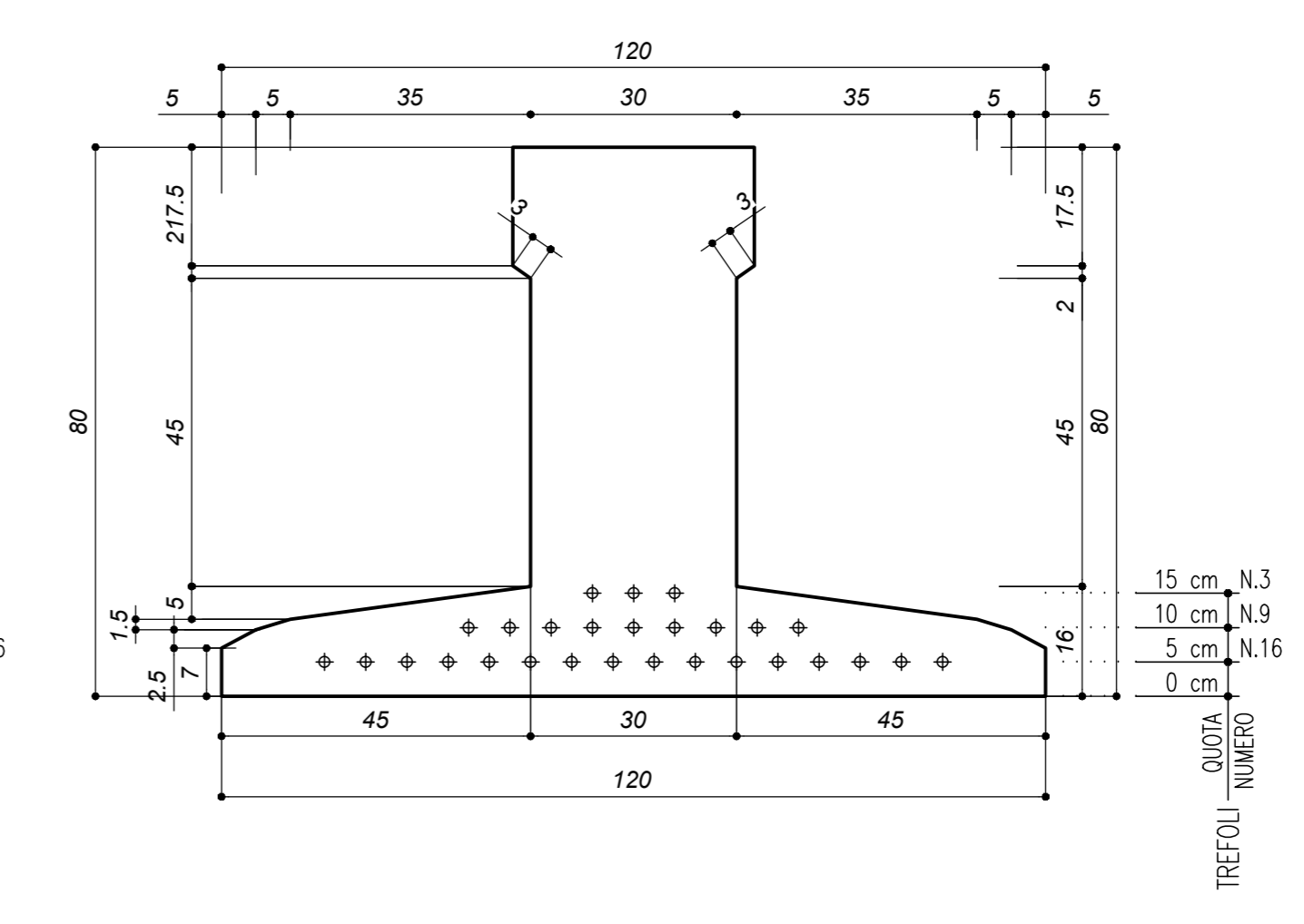
PRESCRIZIONI



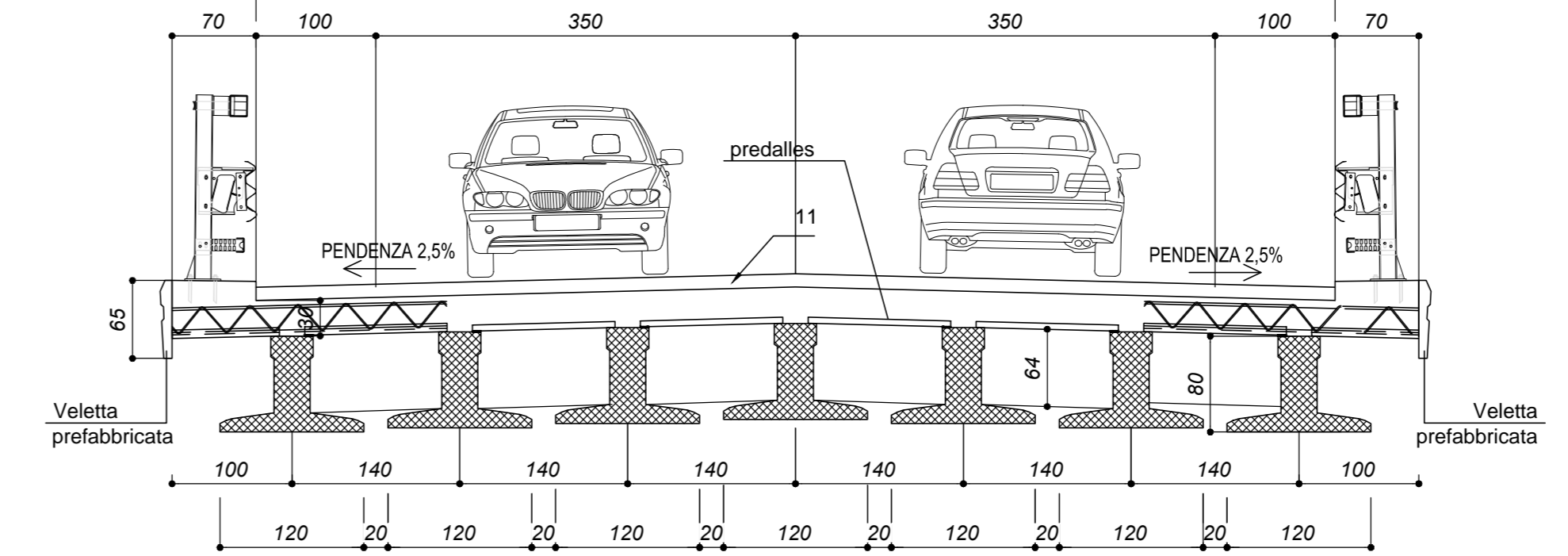
SEZIONE J-J
scala 1:10



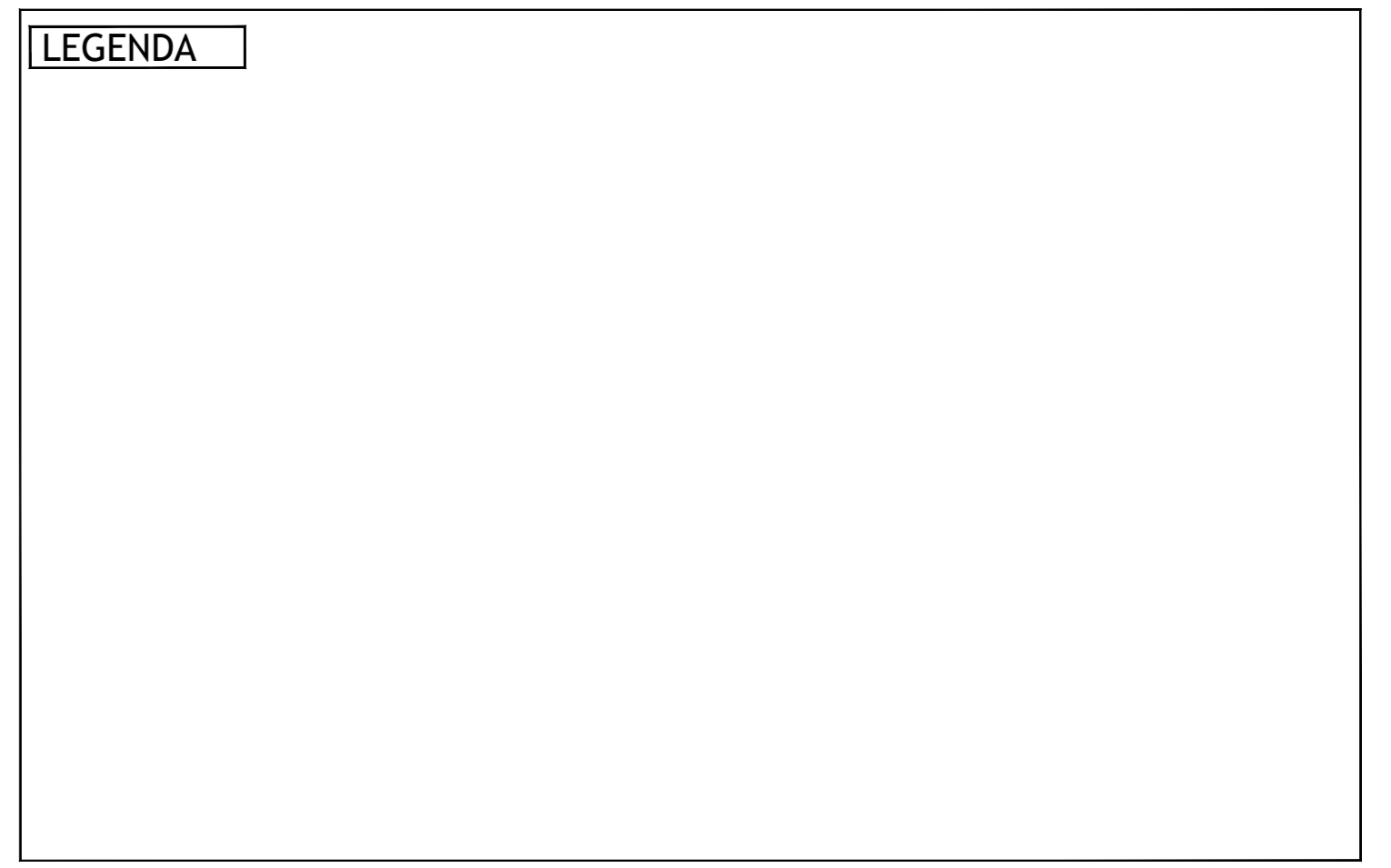
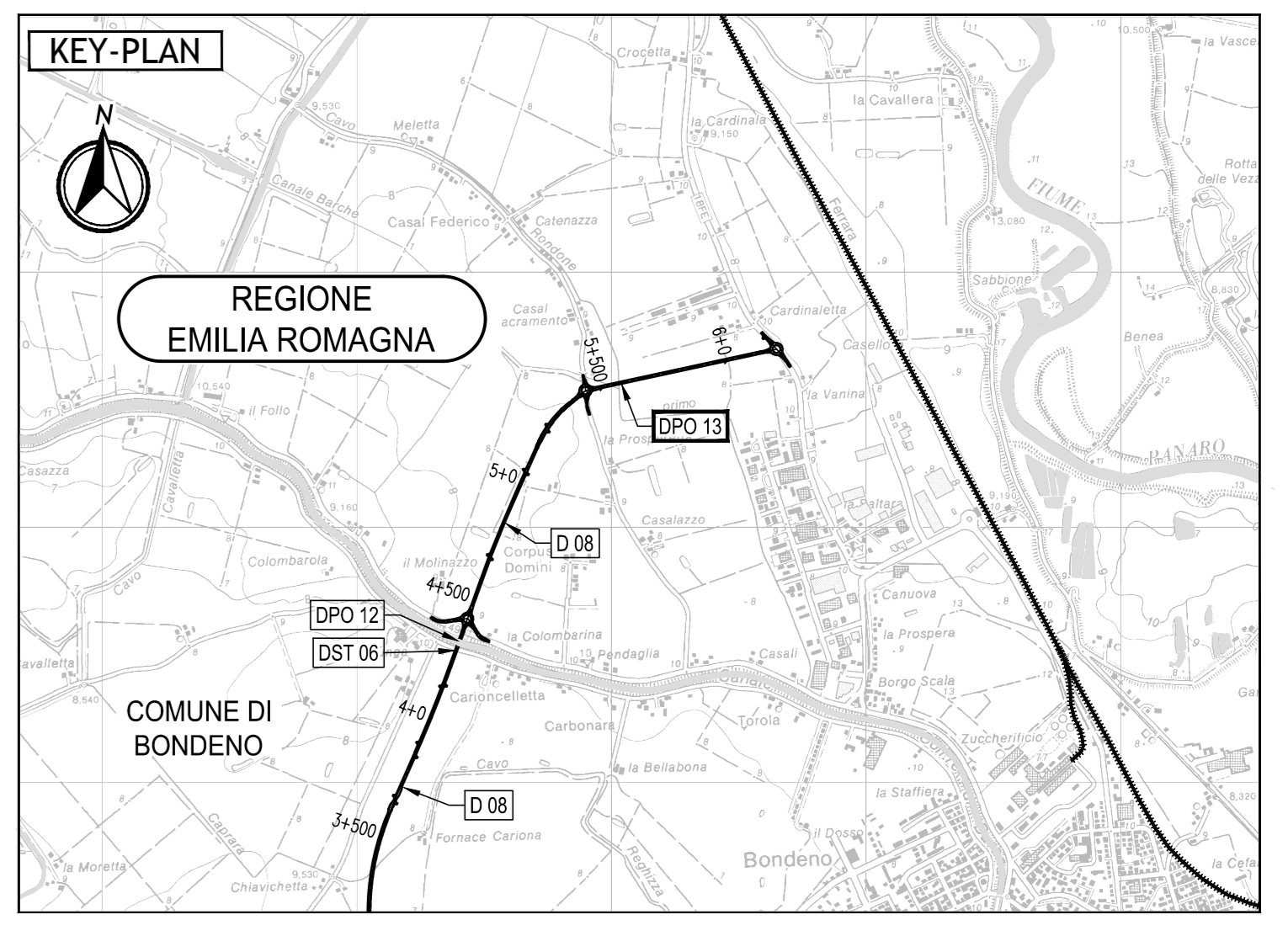
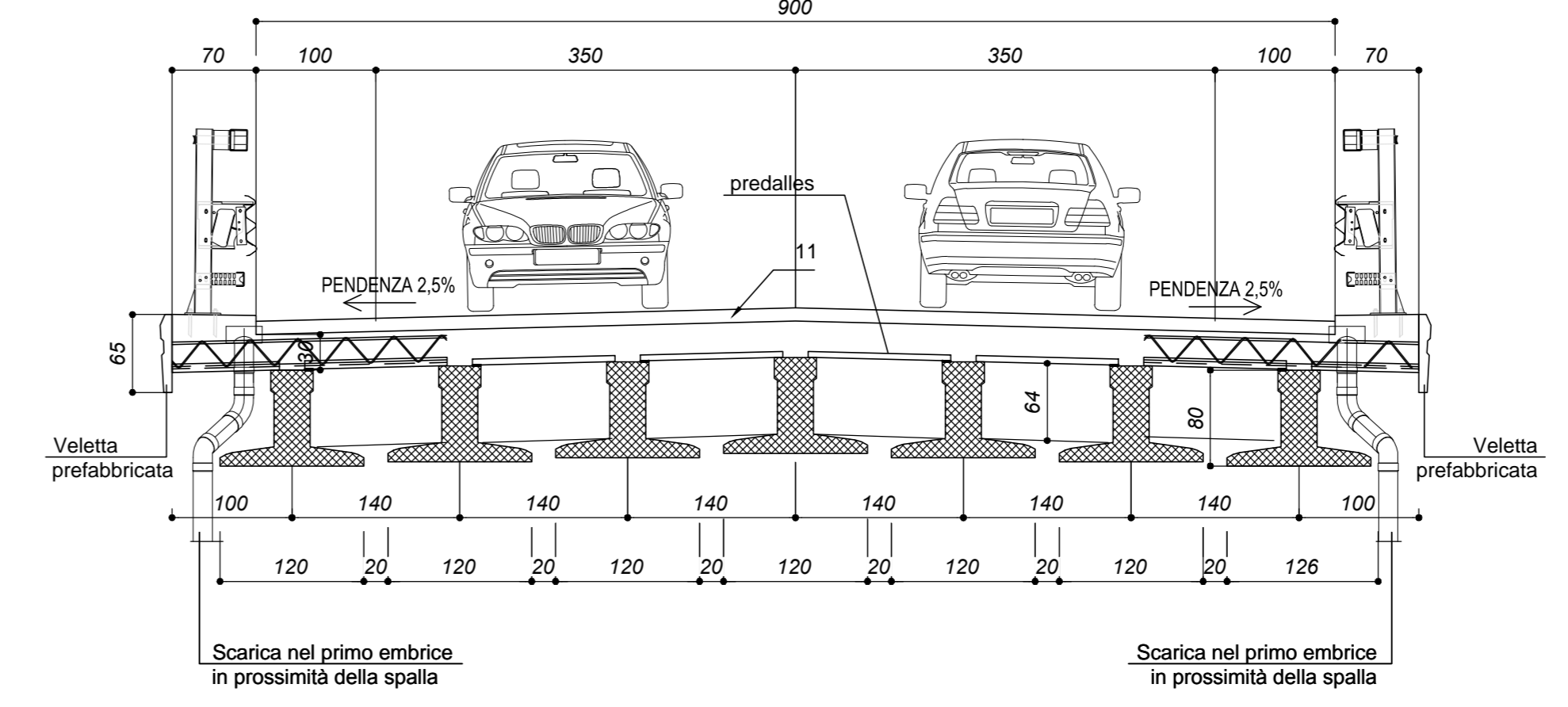
SEZIONE X-X
scala 1:10



SEZIONE TRASVERSALE IN CAMPATA
SCALA 1:50



SEZIONE TRASVERSALE IN TESTATA
SCALA 1:50



ELABORATI DI RIFERIMENTO

PD_0_0000_0000_0_GE_KT_01 - ELENCO DELLE NORMATIVE DI RIFERIMENTO
PD_0_0000_0000_0_GE_KT_02 - VITA UTILE E CLASSI D'USO DELLE OPERE

PD_0_D08_DPO13_D_OM_RC_01 - RELAZIONE DI CALCOLO
PD_0_D08_DPO13_D_OM_PZ_01 - PIANTA FONDAZIONI E SEZIONE LONGITUDINALE, PIANTA IMPALCATO E PROSPETTO
PD_0_D08_DPO13_D_OM_PC_01 - RACCOLTA ACQUE PARTICOLARI
PD_0_D08_DPO13_D_OM_CA_01 - CARPENTERIA SPALLE E FASI ESECUTIVE
PD_0_D08_DPO13_C_OM_PL_01 - SCHEMA APPOGGI, GIUNTI E RITEGNI SISMICI

CARATTERISTICHE DEI MATERIALI

PD_0_0000_0000_0_GE_TB_01 - TABELLA MATERIALI E CLASSI DI ESPOSIZIONE CALCESTRUZZO

NOTE

...TUTTE LE MISURE SONO ESPRESSE IN CENTIMETRI
...TUTTE LE QUOTE ALTIMETRICHE SONO ESPRESSE METRI s.l.m.
...TUTTI GLI ANGOLI SONO ESPRESSE IN GRADI SESSADECIMALI

IL CONCESSIONARIO
Regione Emilia-Romagna

IL CONCESSIONARIO
ARC AUTOSTRADA REGIONALE CISPADANA

AUTOSTRADA REGIONALE CISPADANA
DAL CASELLO DI REGGIOLO-ROLO SULLA A22
AL CASELLO DI FERRARA SUD SULLA A13
CODICE C.U.P. E8180800600009

PROGETTO DEFINITIVO

VIABILITA' DI ADDUZIONE AL SISTEMA AUTOSTRADALE D04-08 (ex 1FE)
Raccordo Bondeno-Cento-Autostrada Cispadana
OPERE STRUTTURALI

OPERE D'ARTE MAGGIORI - VIADOTTI E PONTI - D08 (EX 1FE - TRATTO D)
DPO13 - PONTE SUL CAVO RONDONE PRIMO
CARPENTERIA IMPALCATO E PARTICOLARI COSTRUTTIVI

IL PROGETTISTA
Alpina s.p.a.
Dott. Ing. Marco Bonfanti
Officina Ingegneria di Milano

RESPONSABILE INTEGRAZIONE PRESTAZIONI SPECIALISTICHE
Ing. Emilio Salsi
Albo Ing. Reg. Emilia-Romagna n° 545

IL CONCESSIONARIO
Autosstrada Regionale Cispadana S.p.A.
PRESIDENTE
Giovanni Petteni

17.04.2012 EMISSIONE

REDAZIONE: Ing. Illuminati
CONTROLLI: Ing. Bonfanti
VERIFICAZIONE: Ing. Salsi

IDENTIFICAZIONE ELABORATO

NUM. PROSP. 01
FEE 02
L. 03
S. 04
D. 05
C. 06
P. 07
R. 08
T. 09
L. 10
C. 11
P. 12
R. 13
T. 14
L. 15
C. 16
P. 17
R. 18
T. 19
L. 20
C. 21
P. 22
R. 23
T. 24
L. 25
C. 26
P. 27
R. 28
T. 29
L. 30
C. 31
P. 32
R. 33
T. 34
L. 35
C. 36
P. 37
R. 38
T. 39
L. 40
C. 41
P. 42
R. 43
T. 44
L. 45
C. 46
P. 47
R. 48
T. 49
L. 50

DATA: 17.04.2012
DESCRIZIONE: EMISSIONE
AUTORE: Ing. Illuminati
CONTROLLI: Ing. Bonfanti
VERIFICAZIONE: Ing. Salsi

SCALE: VARIE