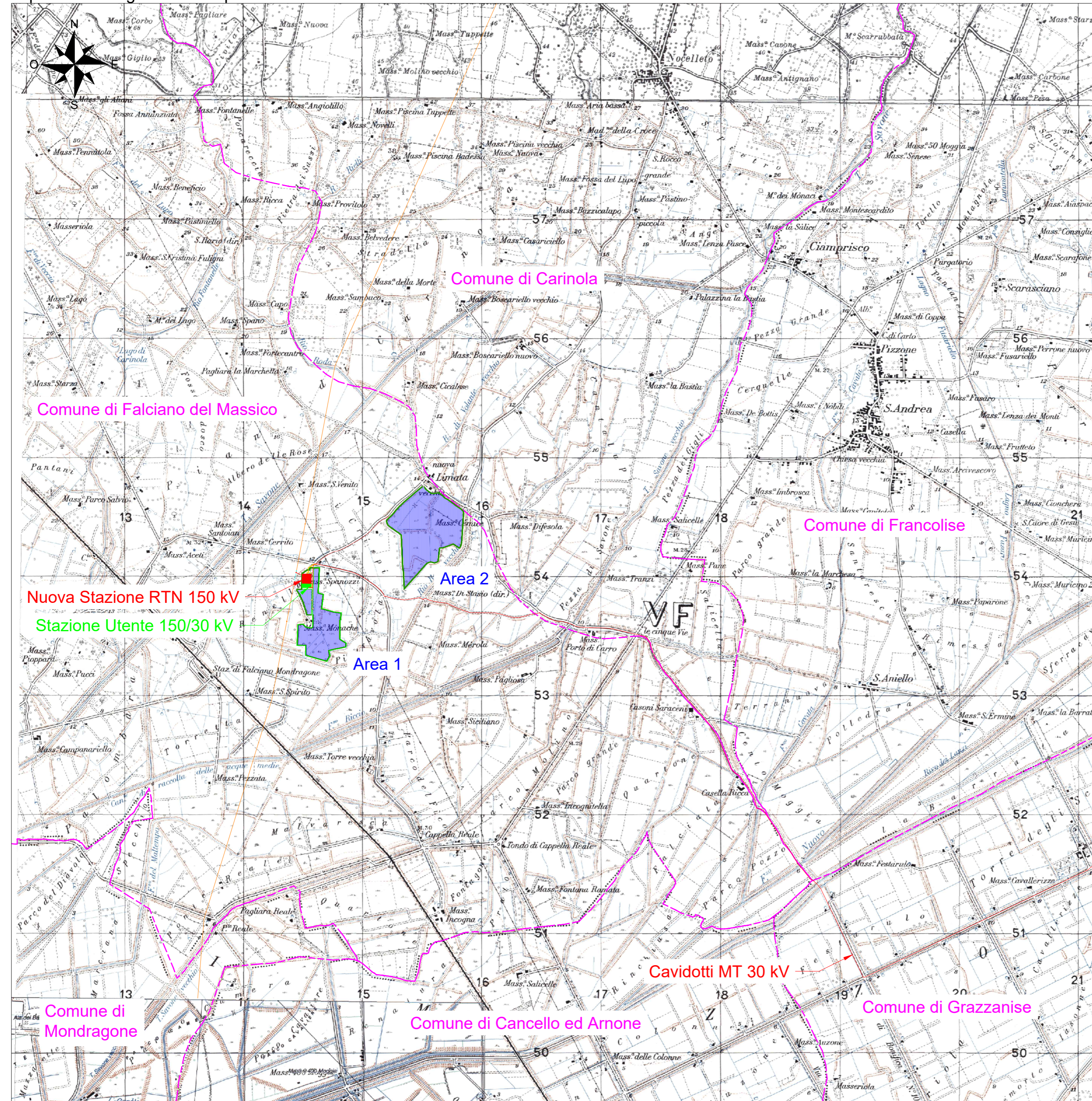


Inquadramento generale - Impianto di Utenza - Scala 1:25000



- Recinzione impianto agro-fotovoltaico
- Fascia arborea perimetrale impianto agro-fotovoltaico
- Area impianto agro-fotovoltaico
- Cavidotto MT 30kV
- Confine comunale
- Nuova Stazione RTN 150 kV
- Stazione Utente 150/30 kV
- Strade e piazzali di nuova realizzazione
- Linea aerea esistente 150 kV "Carinola - Castelvolturno - Pinetamare"
- Linea aerea da dismettere
- Nuovi raccordi Linea 150 kV

COMMITTENTE		wood.		STUDIO DI PROGETTAZIONE			
Hybrid Energy S.r.l. Via Sebastiano Caboto, 15 20094 Corsico (MI)							
0	FEB-22	EMESSO PER ITER AUTORIZZATIVO			DC	FF	AB
REV.	DATE	DESCRIPTION			BY	CHD	APP.
REVISIONS							
Impianto agro-fotovoltaico da 64.470,00 kWp (50.000 kW in immissione) ed opere connesse Comuni di Falciano del Massico e Grazzanise (CE) PROGETTO DEFINITIVO IMPIANTO DI UTENZA					APPROVED FOR CONSTRUCTION		
OBJECT: TAV. 01 Inquadramento generale su IGM - Impianto di Utenza					DWG. REV. DATE		
FWI DWG N°					REV.		
SHEET OF					SCALE 1:25000		
CAD FILE NAME:					A2		