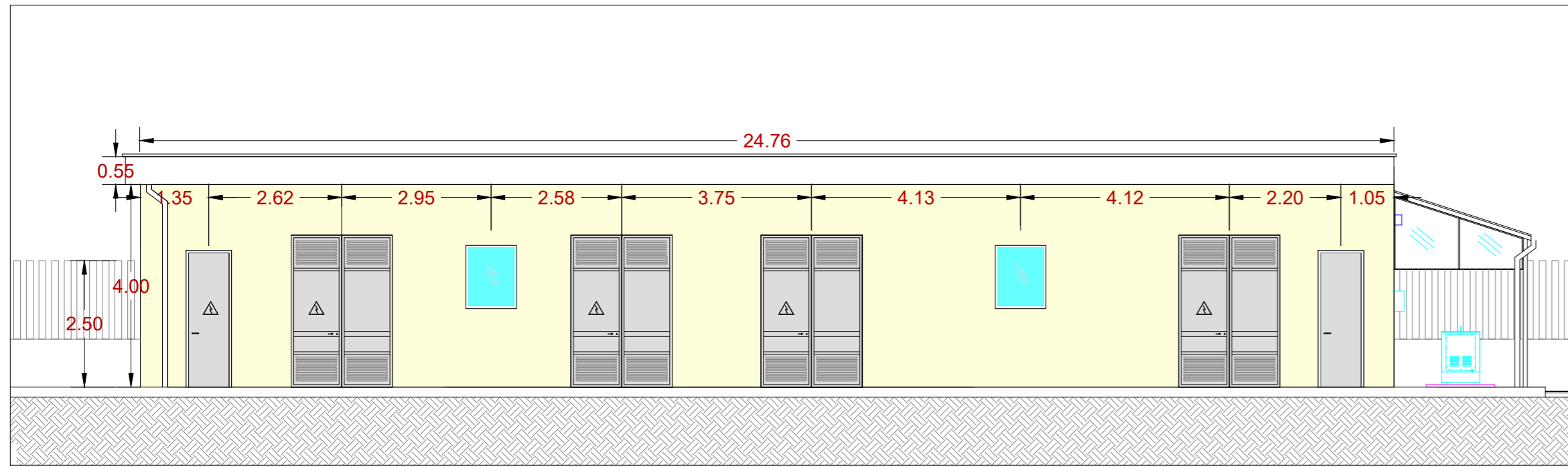
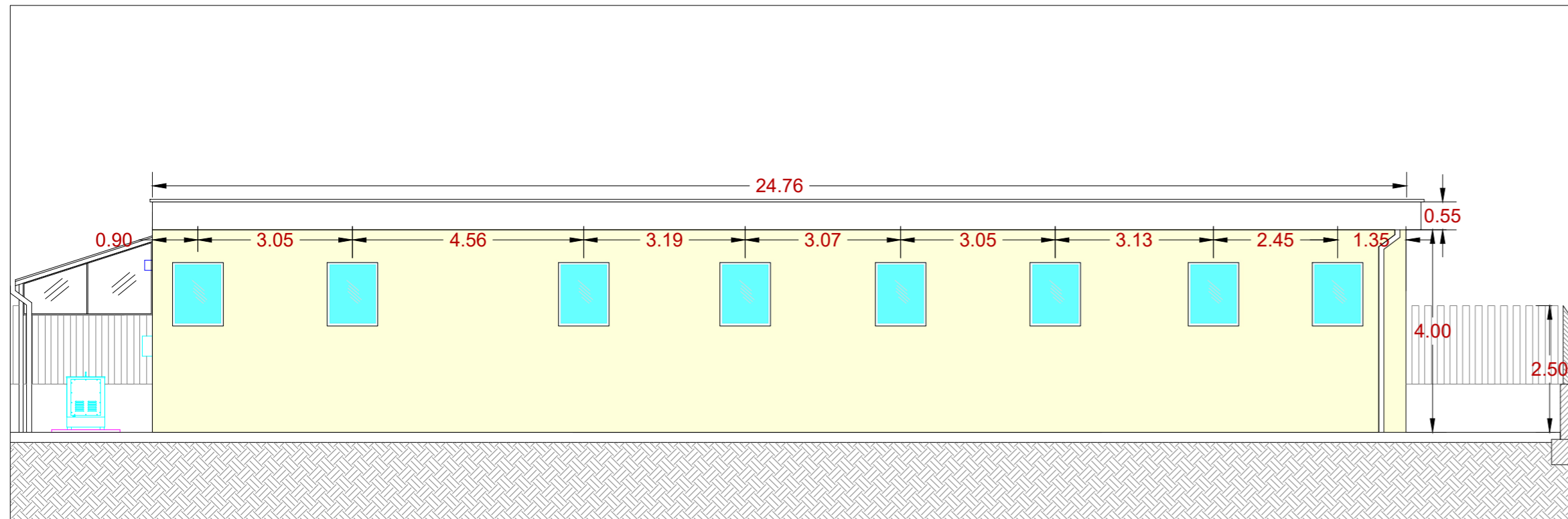


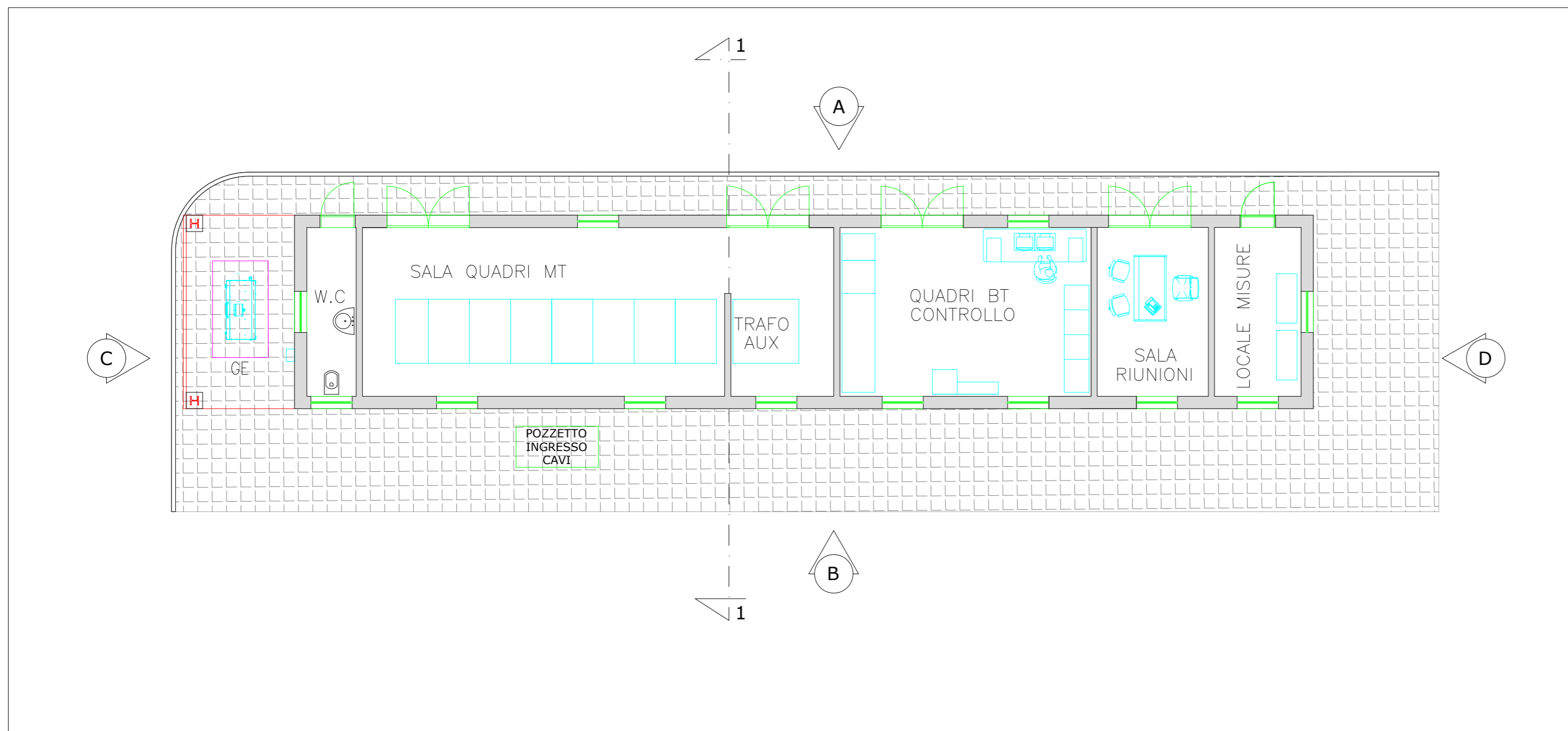
Vista A - Scala 1:100



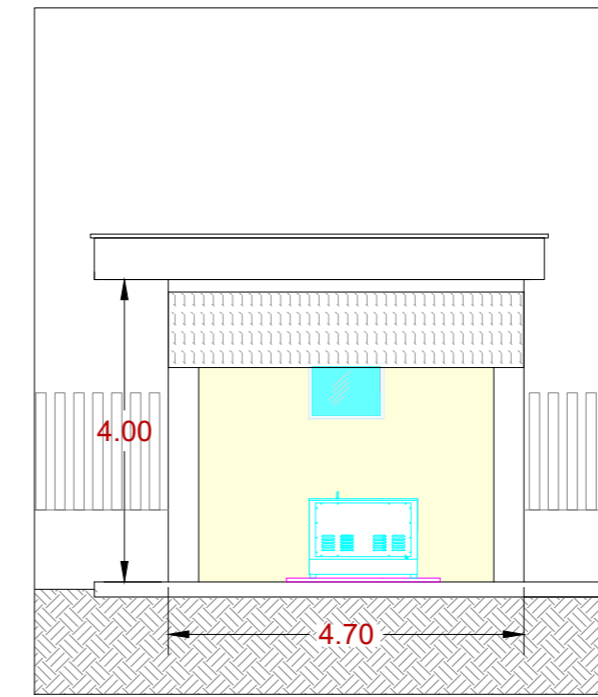
Vista B - Scala 1:100



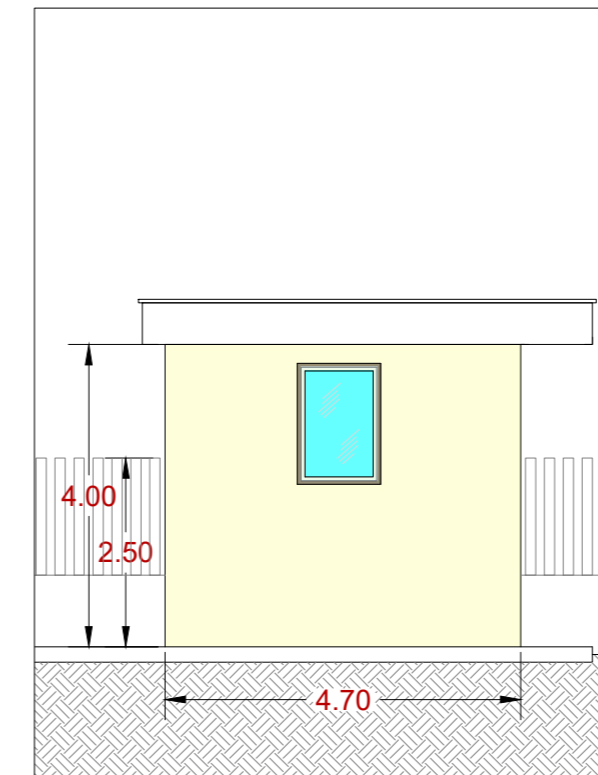
Planimetria interna - Edificio Tecnologico - Scala 1:100



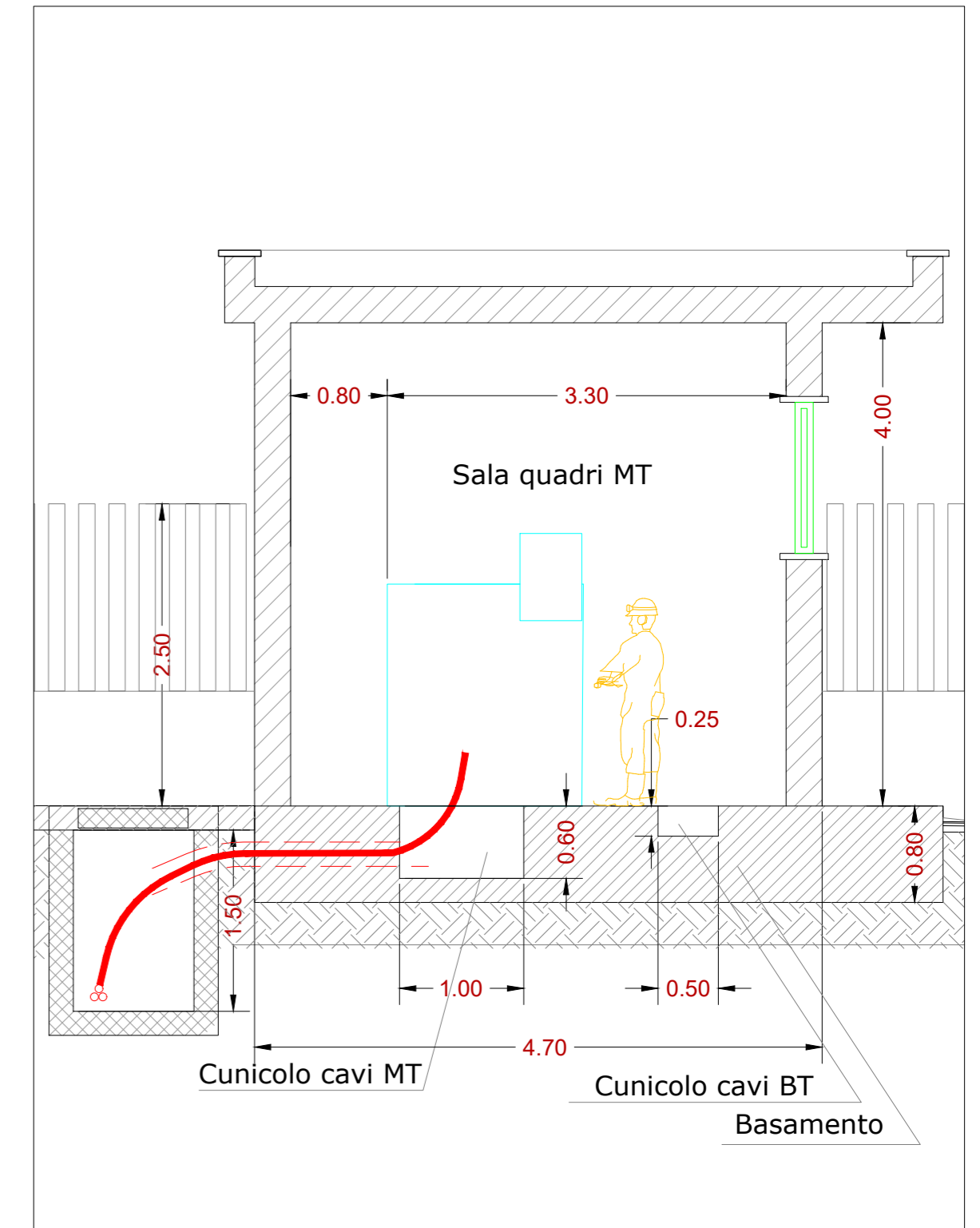
Vista C - Scala 1:100



Vista D - Scala 1:100



Sezione 1-1 - Scala 1:50



COMMITTENTE

**Hybrid Energy S.r.l.**  
Via Sebastiano Caboto, 15  
20094 Corsico (MI)

**wood.**

STUDIO DI PROGETTAZIONE

**SCM**  
INGEGNERIA

0	FEB-22	EMESSO PER ITER AUTORIZZATIVO	DC	FF	AB
REV.	DATE	DESCRIPTION	BY	CHD	APP.

REVISIONS	
<b>Impianto agro-fotovoltaico da 64.470,00 kWp (50.000 kW in immissione) ed opere connesse</b>	
APPROVED FOR CONSTRUCTION	
DWG. REV.	DATE
SIGNATURE	
ORDER N°	
SUPPLIER	
CONTRACT N° OBN1008A/B	
SUBPROJECT CODE:	
THIS DWG. SUPERSEDED BY	SCALE
THIS DWG. SUPERSEDES	1: 100
	1: 50
F.W.I. DWG N°	REV.
SHEET	OF
CAD FILE NAME:	A2

**PROGETTO DEFINITIVO IMPIANTO DI UTENZA**

OBJECT: **TAV. 08**  
**Planimetria, viste e sezioni edificio tecnologico - Impianto di Utenza**

Questo documento è di proprietà di Hybrid Energy S.r.l. e il detentore certifica che il documento è stato ricevuto legalmente. Ogni utilizzo, riproduzione o divulgazione del documento deve essere oggetto di specifica autorizzazione da parte di Hybrid Energy S.r.l.