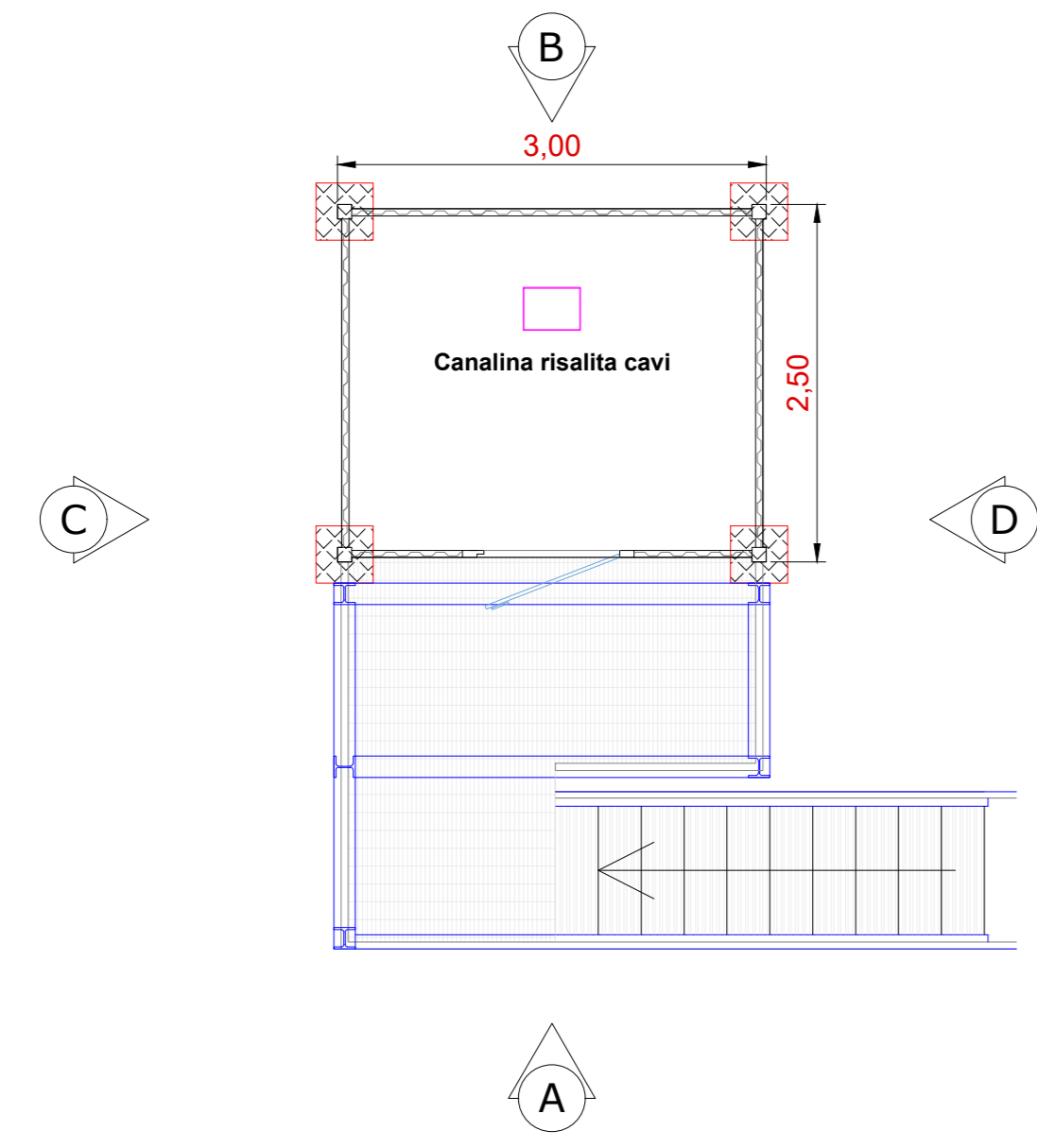
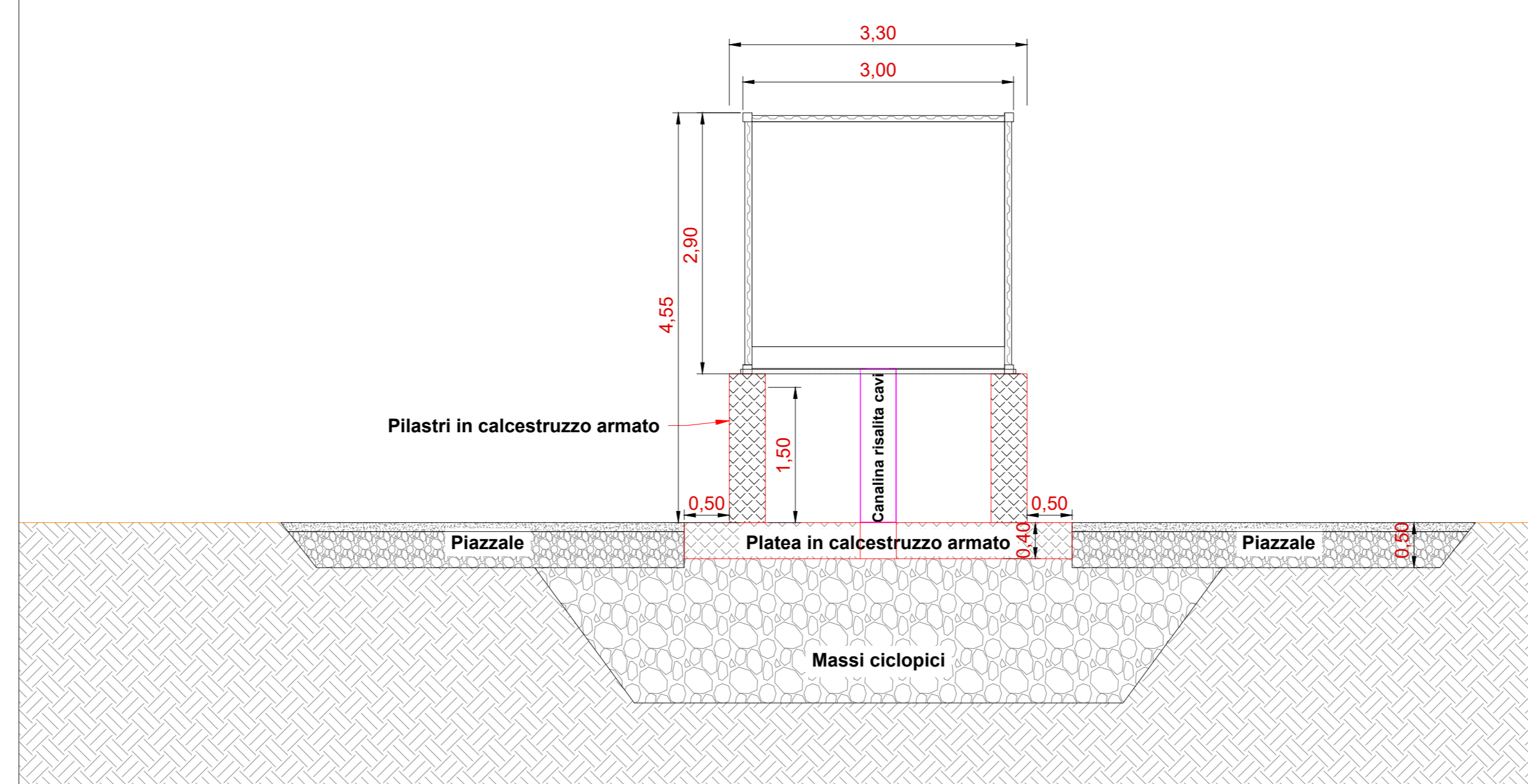


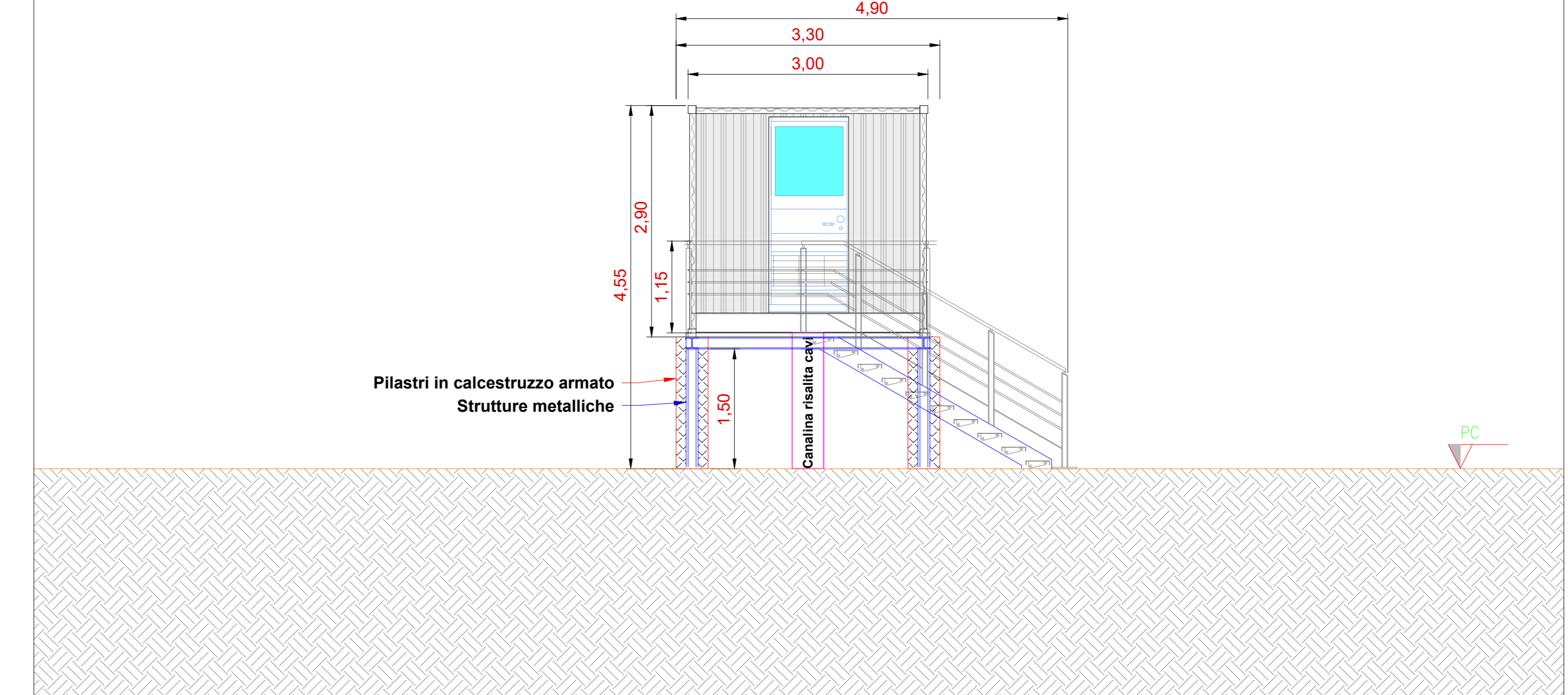
Planimetria - Scala 1:50



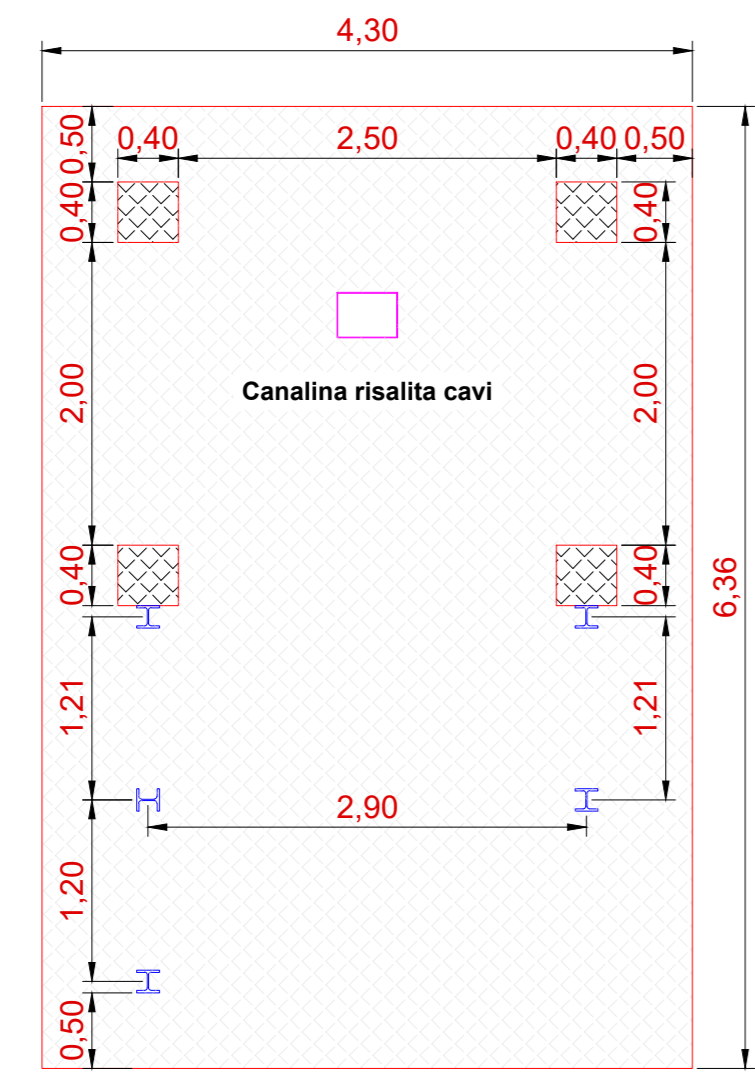
Sezione - Scala 1:50



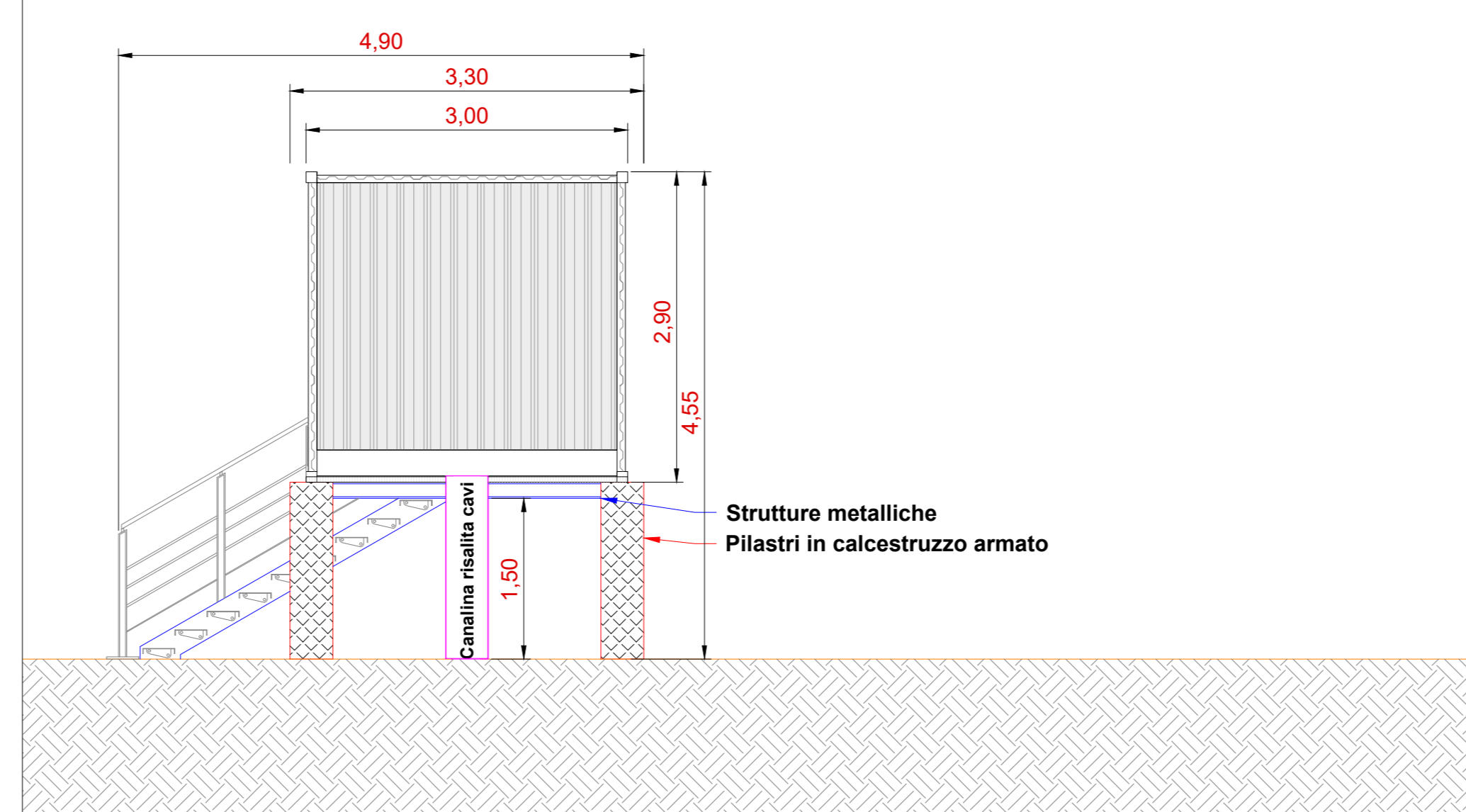
Vista A - Scala 1:50



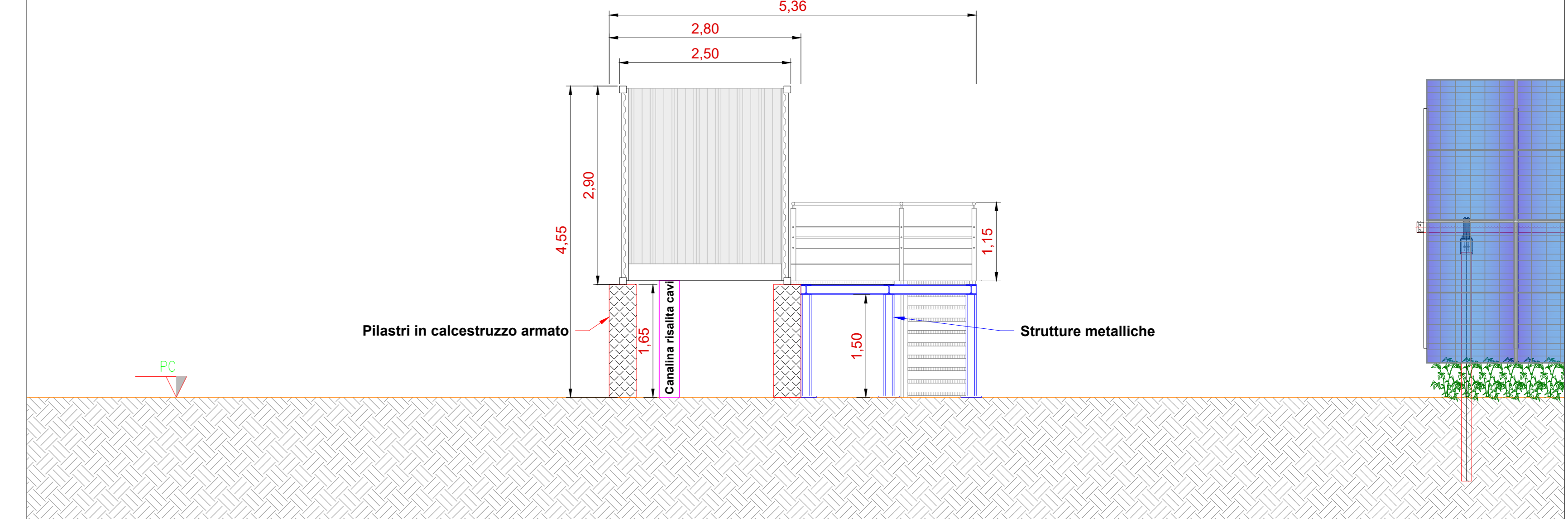
Pianta fondazioni - Scala 1:50



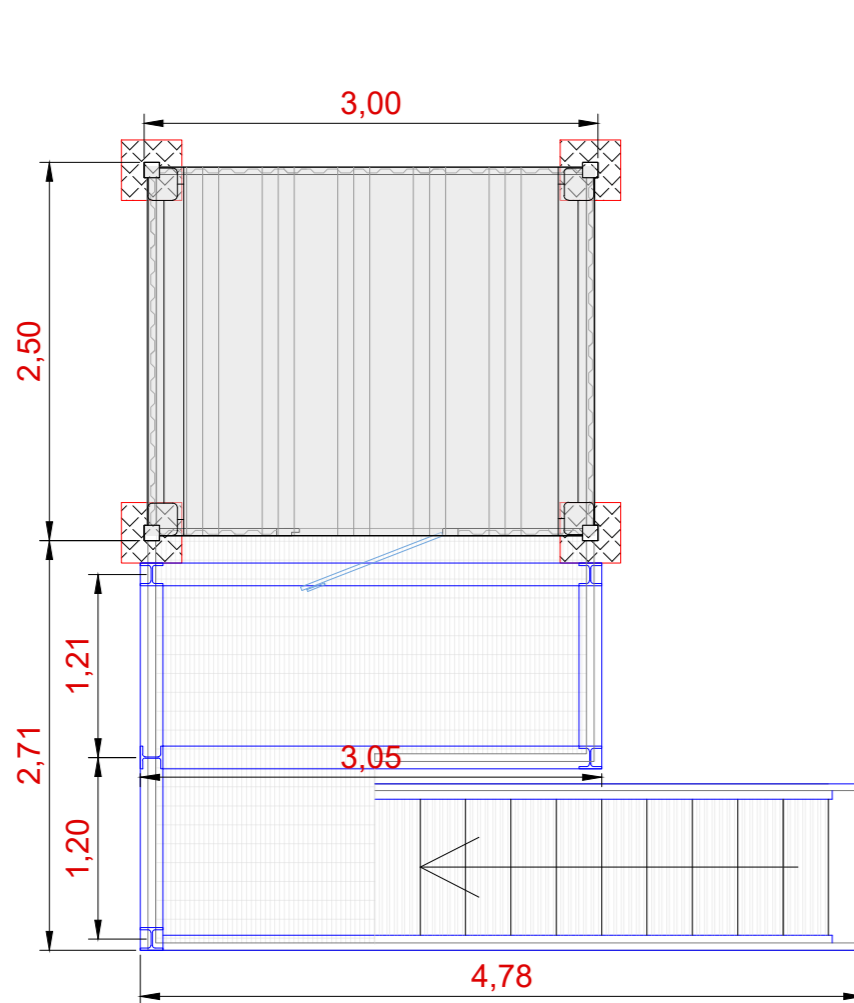
Vista B - Scala 1:50



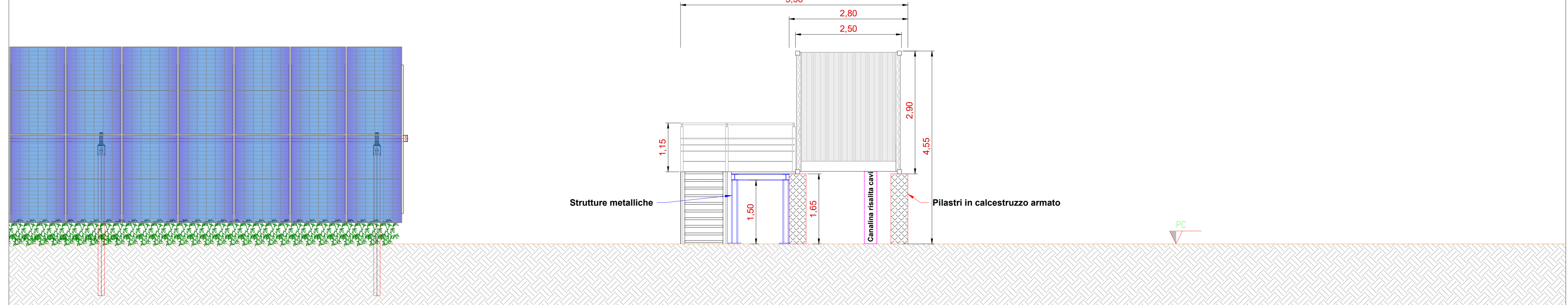
Vista C - Scala 1:50



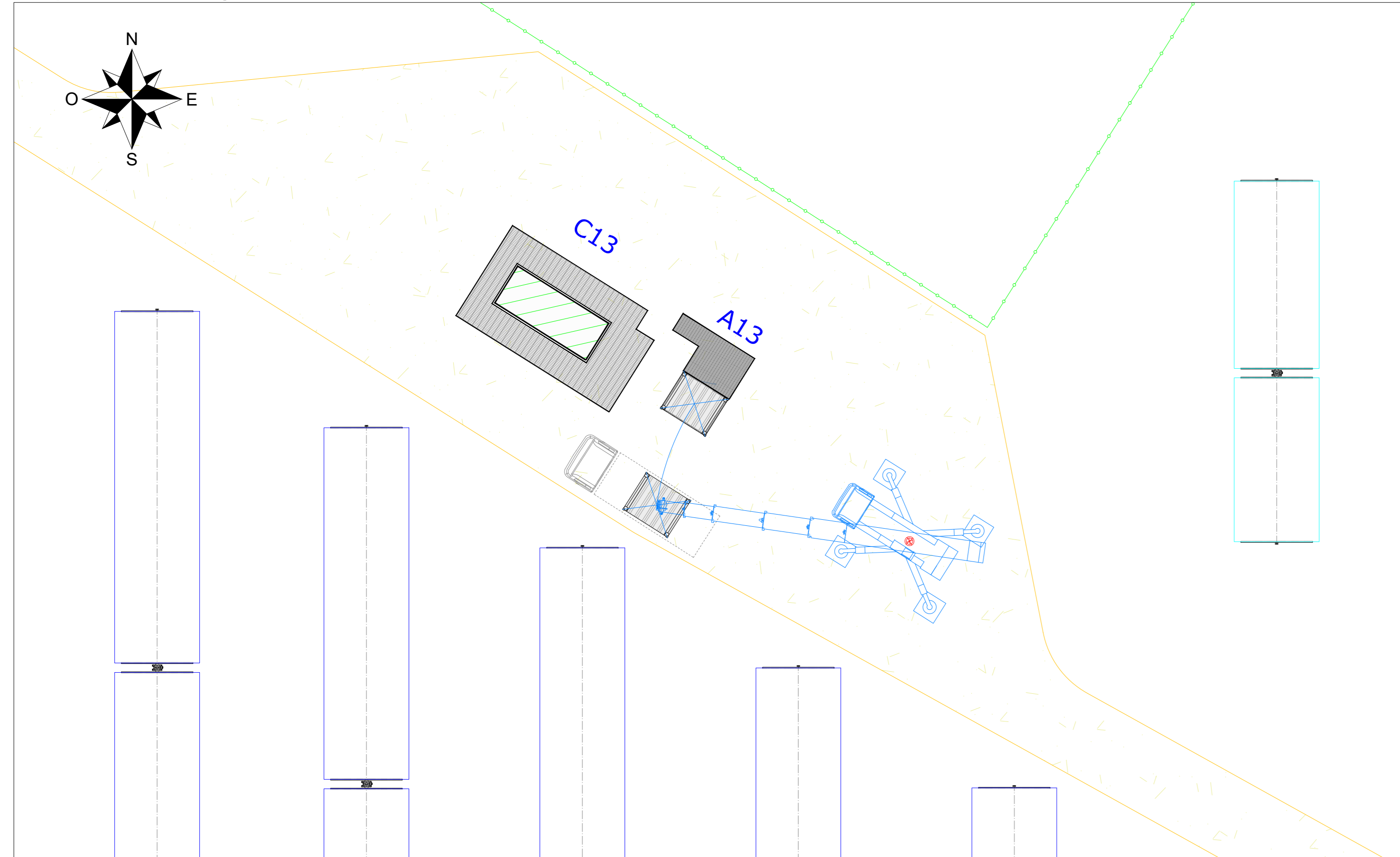
Vista dall'alto - Scala 1:50



Vista D - Scala 1:50



Inquadramento generale - Aree di manovra cabina ausiliaria - Scala 1:200



COMMITTENTE		wood		STUDIO DI PROGETTAZIONE	
Hybrid Energy S.r.l. Via Sebastiano Caboto, 15 20094 Corsico (MI)		SCM INGEGNERIA			
0	FEB-22	EMESSO PER ITER AUTORIZZATIVO	SC	FF	AB
REV.	DATE	DESCRIPTION	BY	CHK	APP.
REVISIONS			APPROVED FOR CONSTRUCTION		
Impianto agro-fotovoltaico da 64.470,00 kWp (50.000 kW in immissione) ed opere connesse			DWG. REV.	DATE	SIGNATURE
Comuni di Falciano del Massico e Grazzanise (CE)			ORDER N°		
PROGETTO DEFINITIVO IMPIANTO AGRO-FOTOVOLTAICO			SUPPLIER		
TAV. 16b			CONTRACT N°		
Tipico cabina servizi ausiliari sopraelevata			SUBPROJECT CODE: DEN1008A/B		
Questo documento è di proprietà di Hybrid Energy S.r.l. e il detentore certifica che il documento è stato ricevuto legalmente. Ogni utilizzo, riproduzione o divulgazione del documento deve essere oggetto di specifica autorizzazione da parte di Hybrid Energy S.r.l.			THIS DWG. SUPERSEDED BY		
			SCALE		
			1:200		
			1:50		
			REV.		
			SHEET		
			OF		
CAD FILE NAME:			AG		