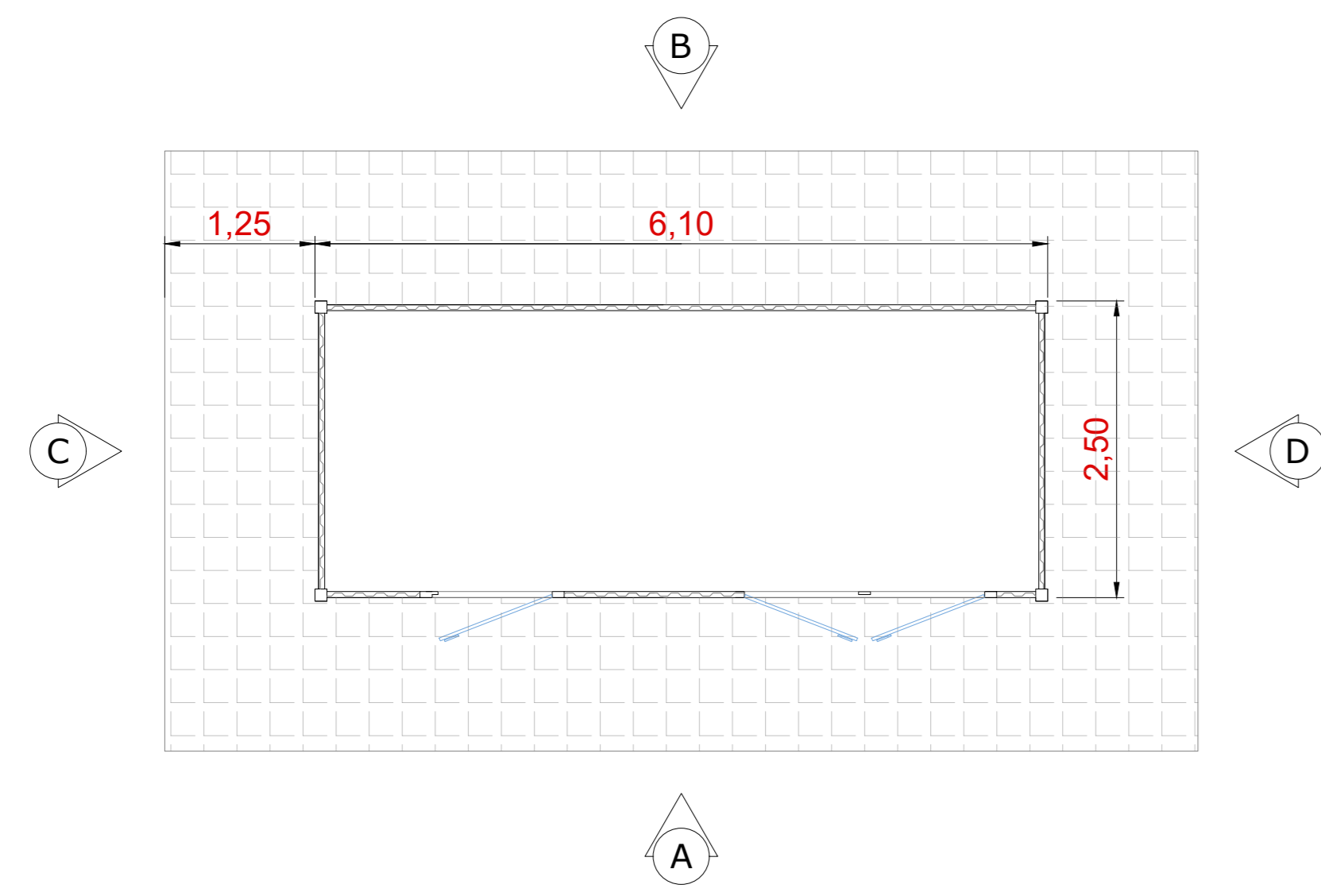
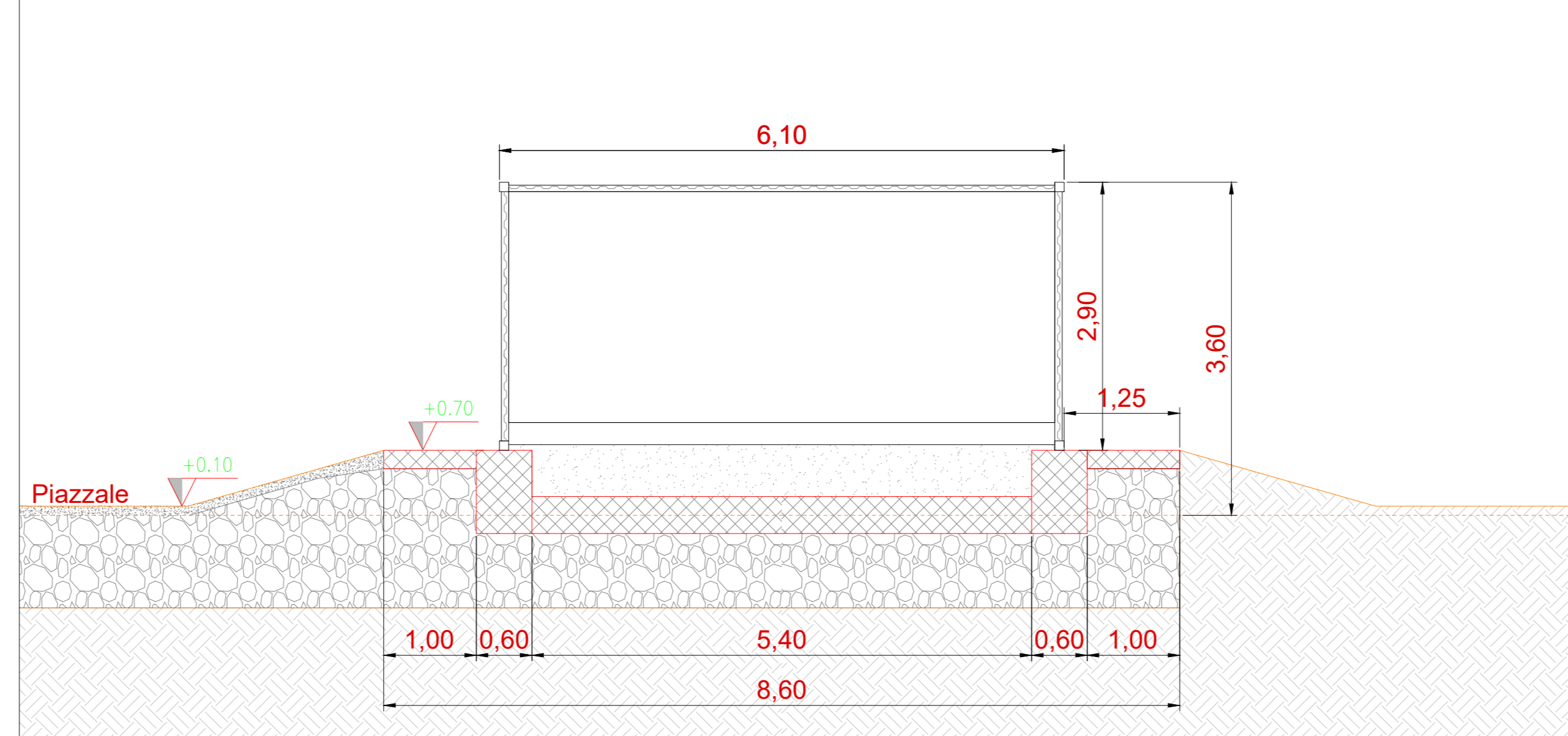


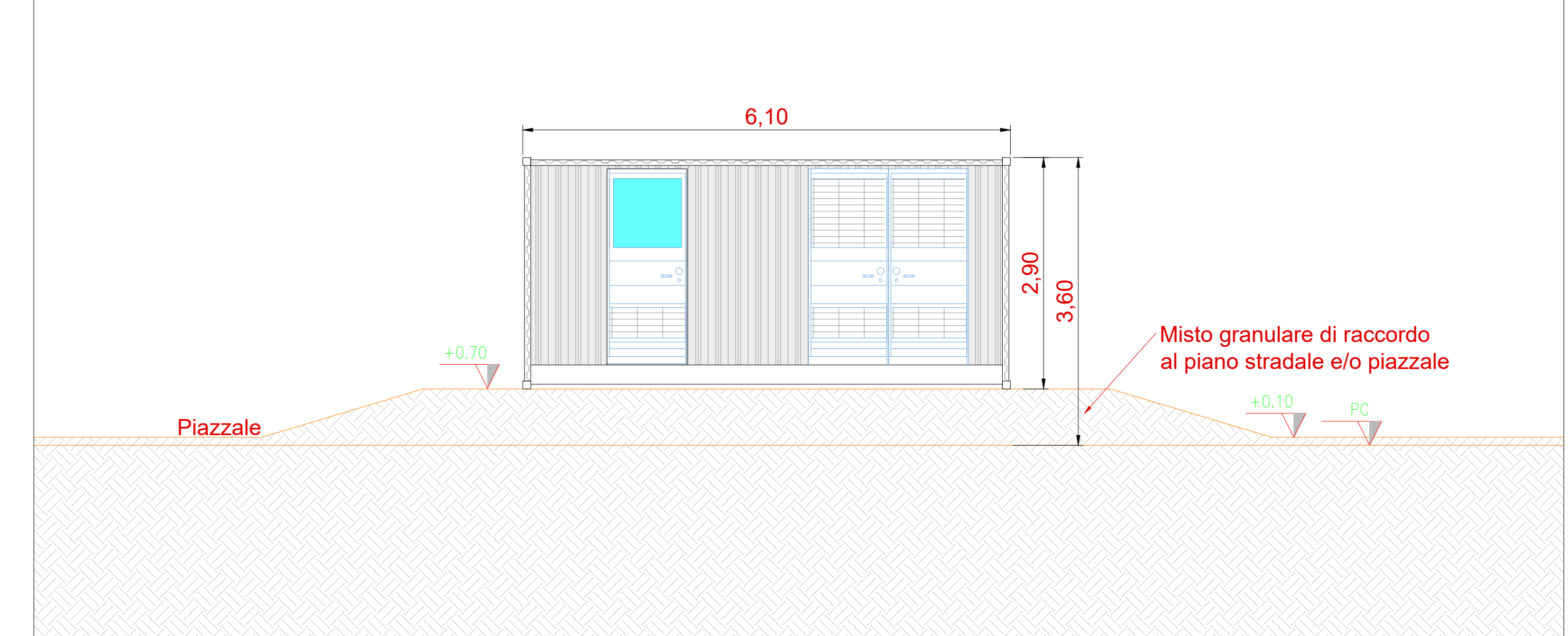
Planimetria - Scala 1:50



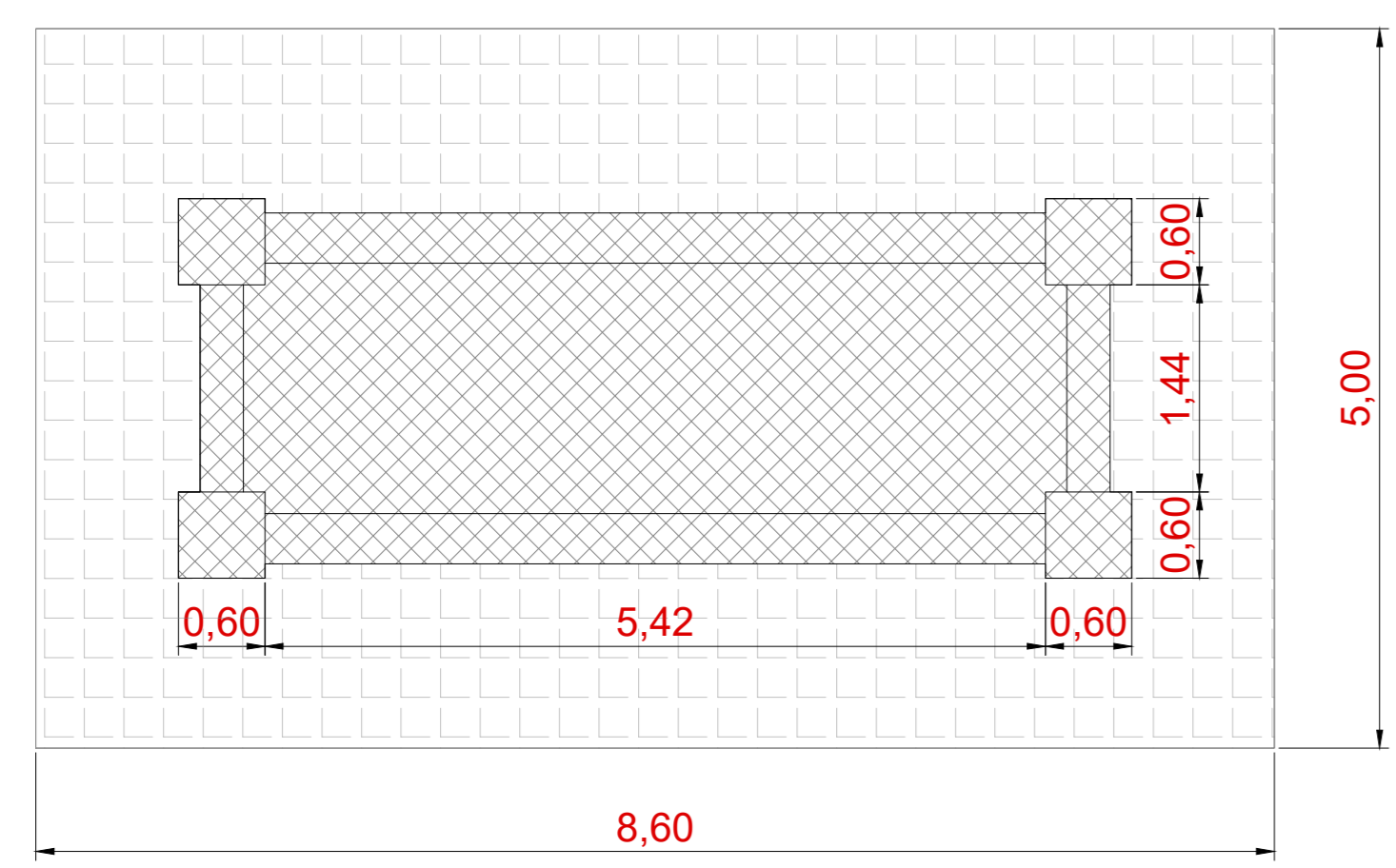
Sezione - Scala 1:50



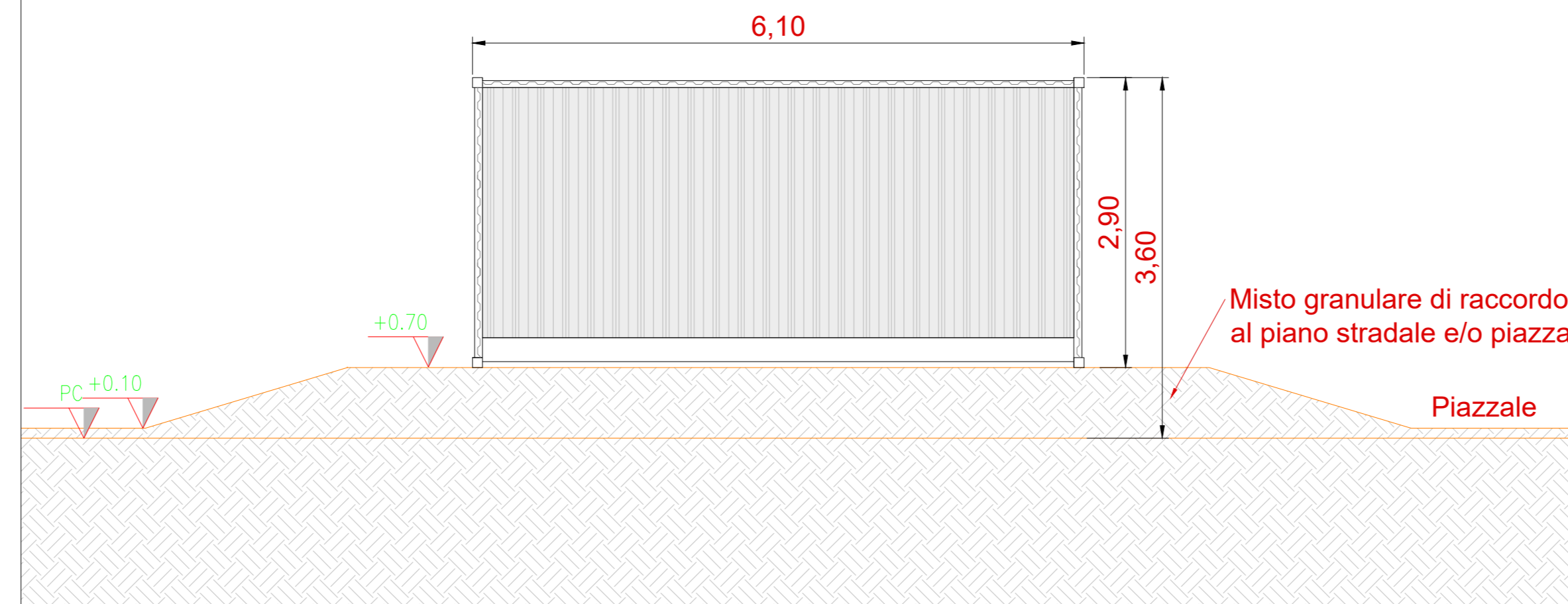
Vista A - Scala 1:50



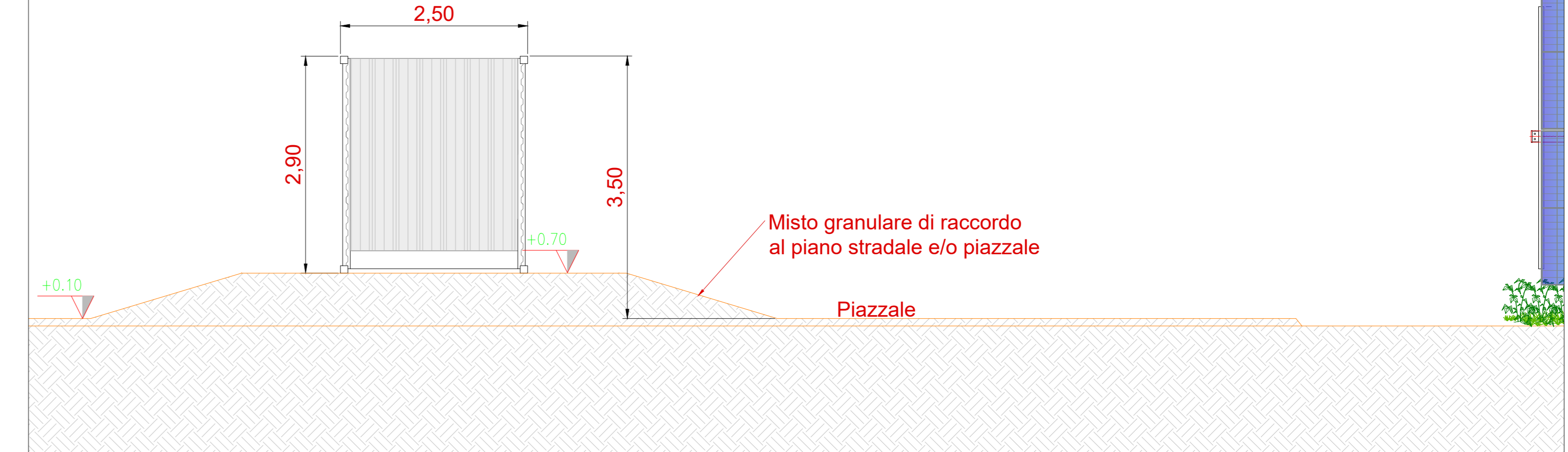
Pianta fondazioni - Scala 1:50



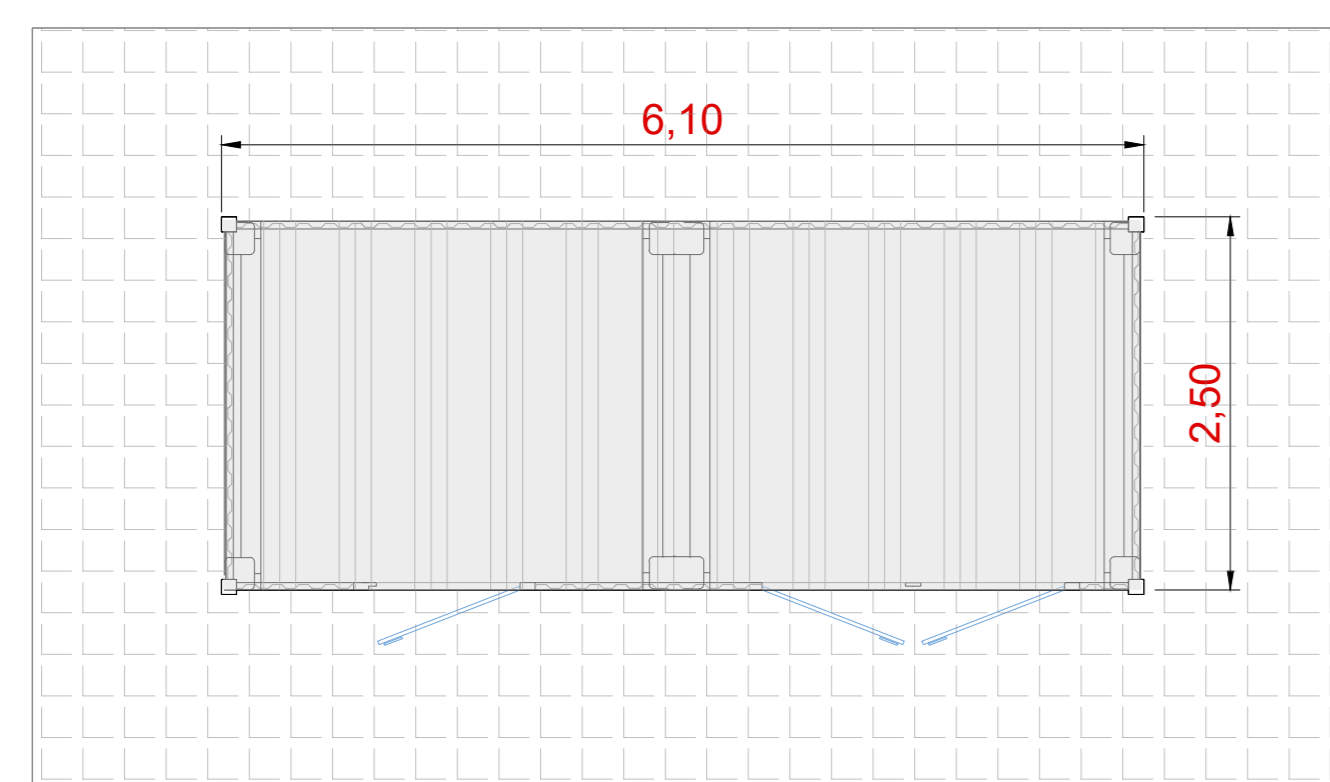
Vista B - Scala 1:50



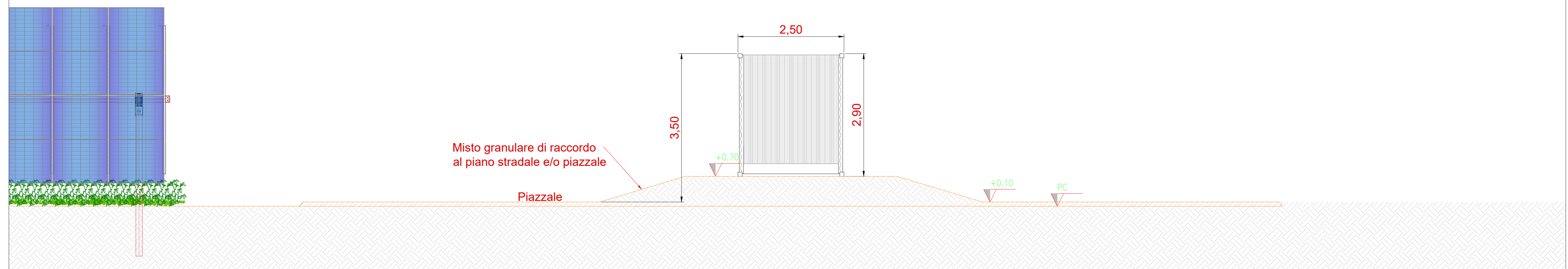
Vista C - Scala 1:50



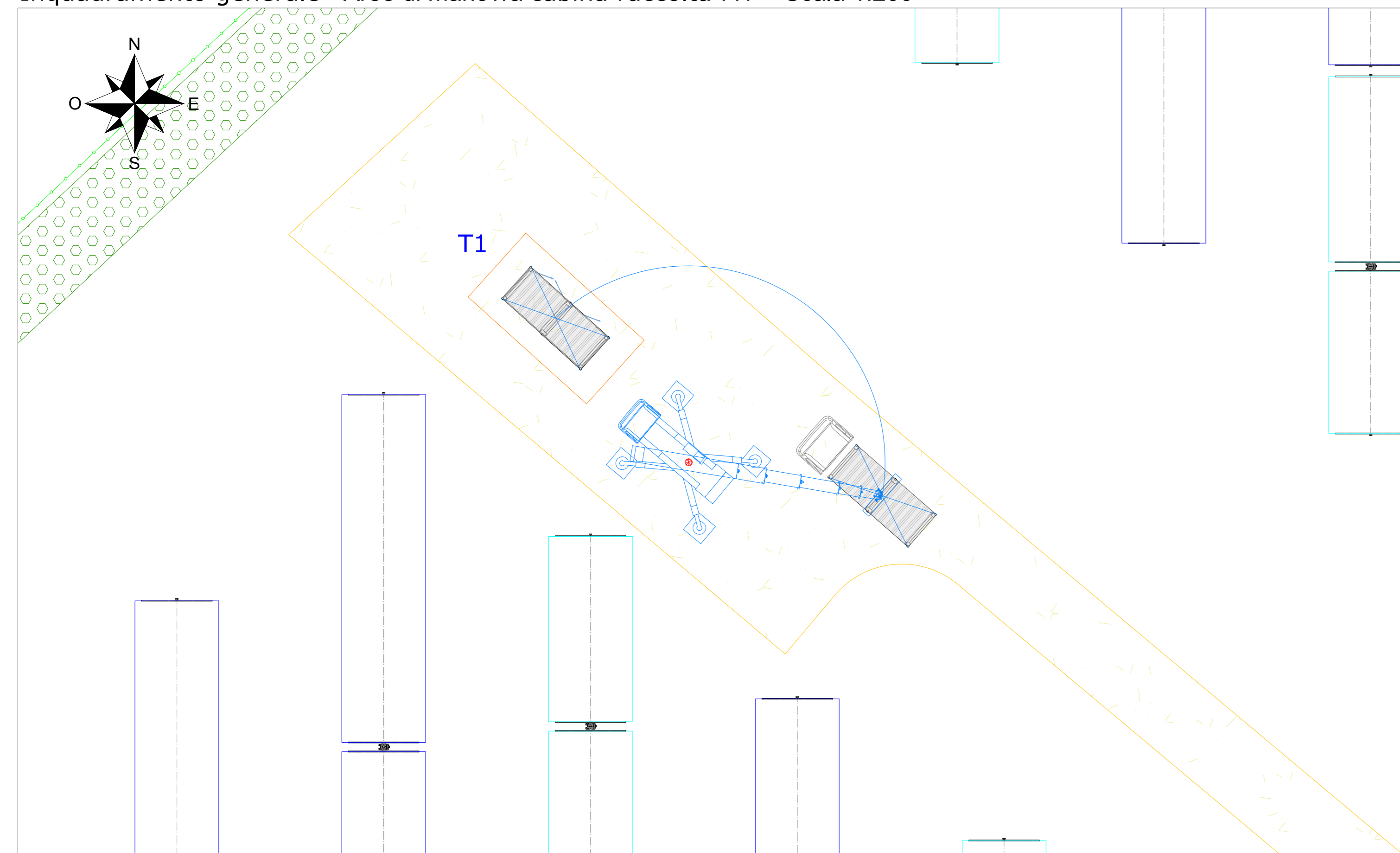
Vista dall'alto - Scala 1:50



Vista D - Scala 1:50



Inquadratura generale - Aree di manovra cabina raccolta MT - Scala 1:200



COMITENTE		wood		STUDIO DI PROGETTAZIONE	
Hybrid Energy S.r.l. Via Sebastiano Caboto, 15 20094 Corsico (MI)		SCM INGEGNERIA			
0	FEB-22	EMESSO PER ITER AUTORIZZATIVO	SC	FF	AB
REV.	DATE	DESCRIPTION	BY	CHK	APP.
REVISIONS					
Impianto agro-fotovoltaico da 64.470,00 kWp (60.000 kW in immissione) ed opere connesse			APPROVED FOR CONSTRUCTION		
Comuni di Falciano del Massico e Grazzanise (CE)			SIGNATURE		
PROGETTO DEFINITIVO IMPIANTO AGRO-FOTOVOLTAICO			ORDER N°		
TAV. 17a			SUPPLIER		
Tipico cabina raccolta MT			CONTRACT N°		
Questo documento è di proprietà di Hybrid Energy S.r.l. e il detentore certifica che il documento è stato ricevuto legalmente. Ogni utilizzo, riproduzione o divulgazione del documento deve essere oggetto di specifico autorizzazione da parte di Hybrid Energy S.r.l.			SUBPROJECT CODE: DEN1008A/B		
CAD FILE NAME:			THIS DWG SUPERSEDES BY		
			SCALE		
			1:200		
			1:50		
			REV.		
			SHEET		
			OF		
			AG		