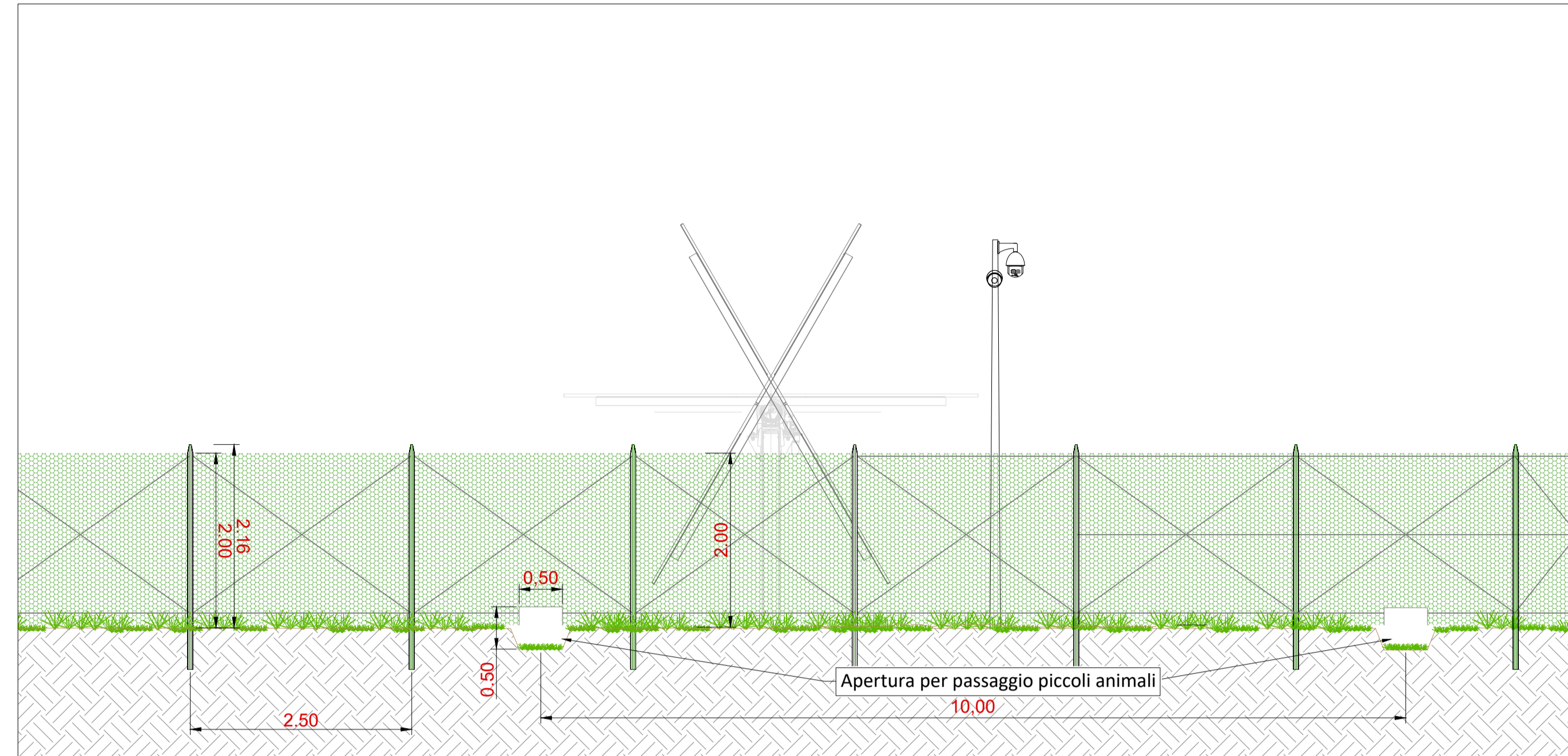
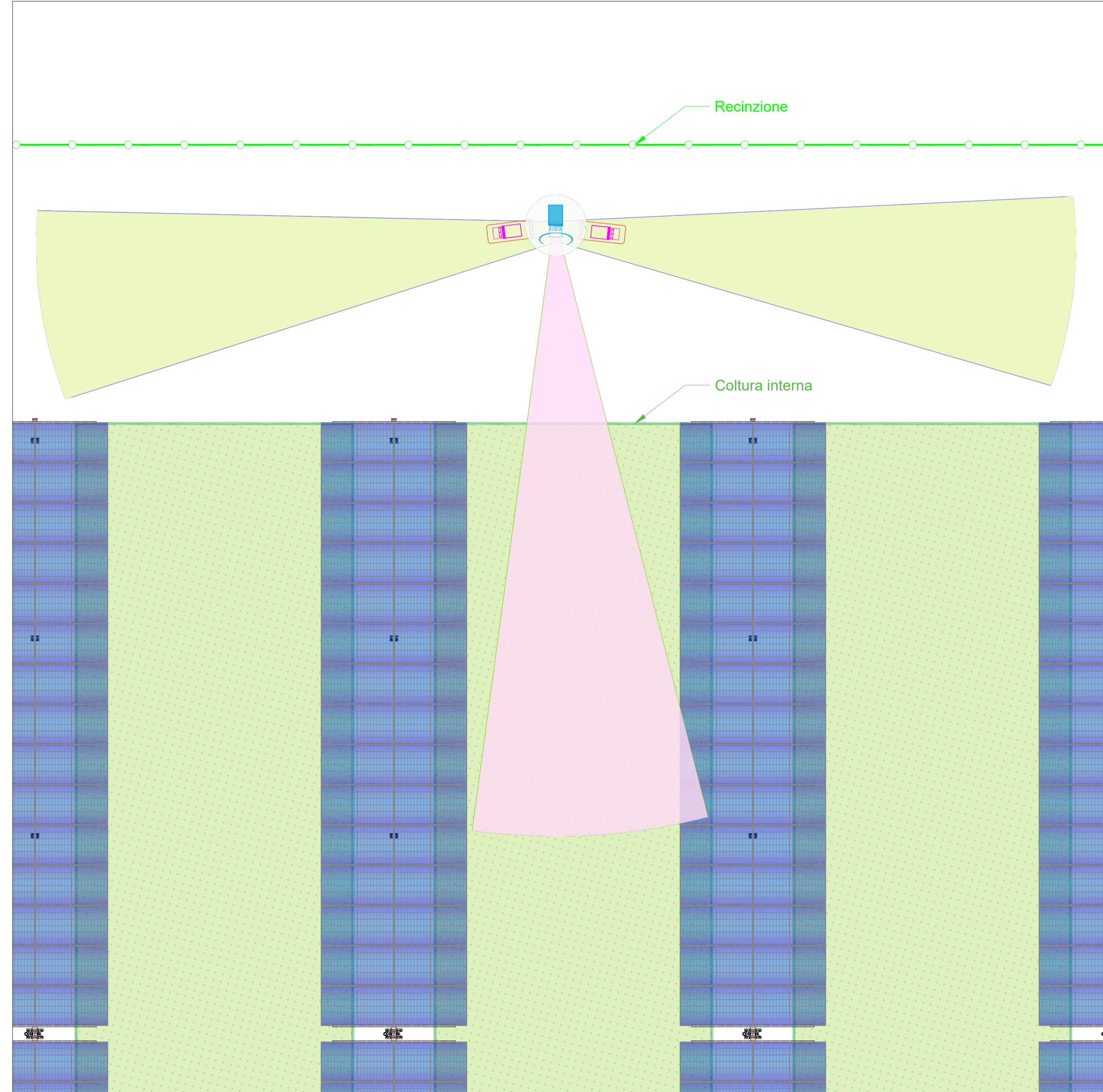


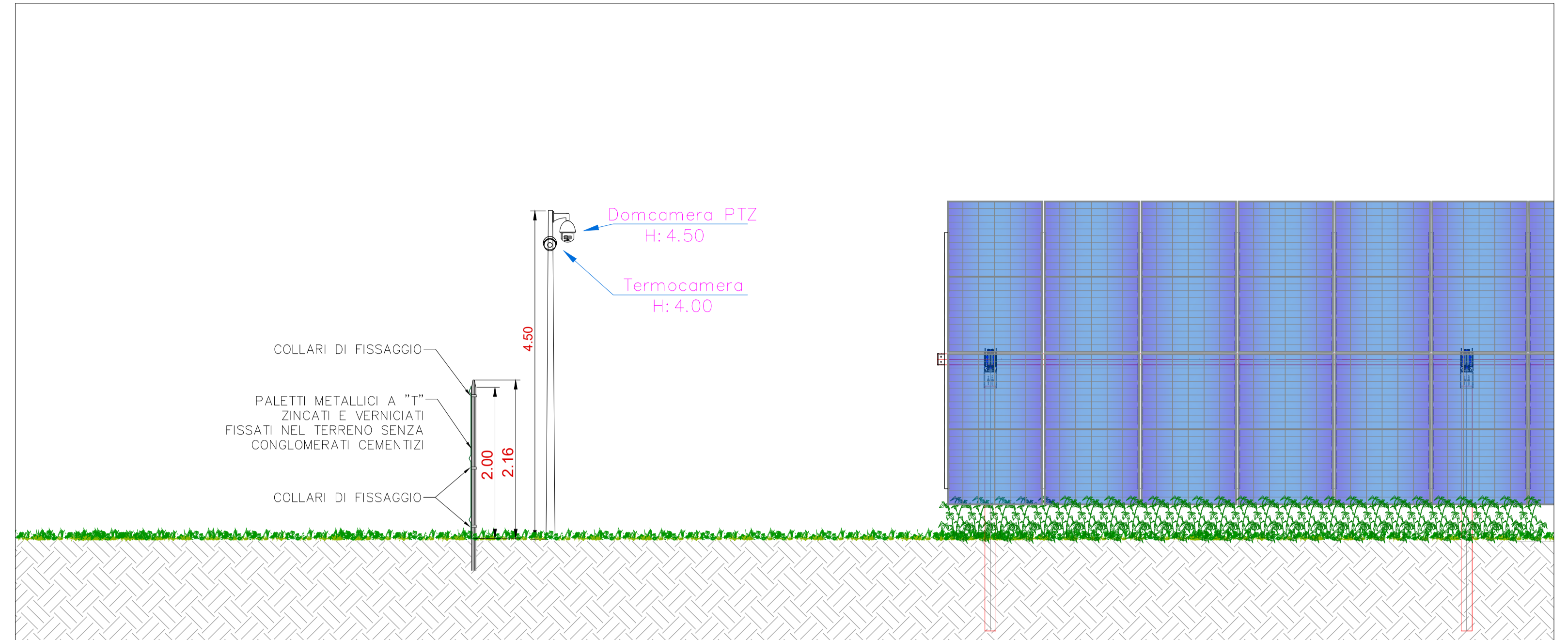
Vista frontale - Tipologia C - Scala 1:50



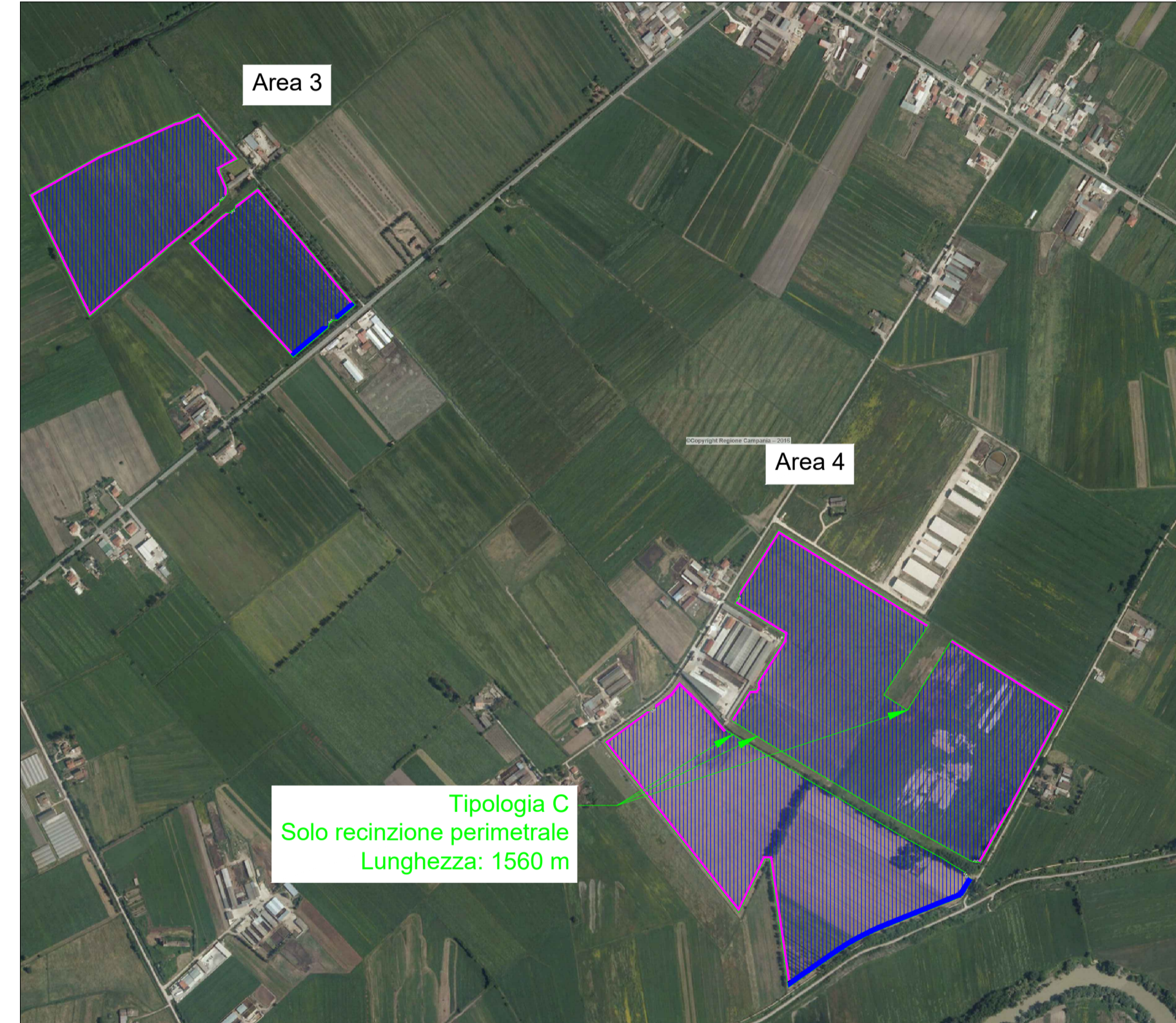
Pianta - Tipologia C - Scala 1:100



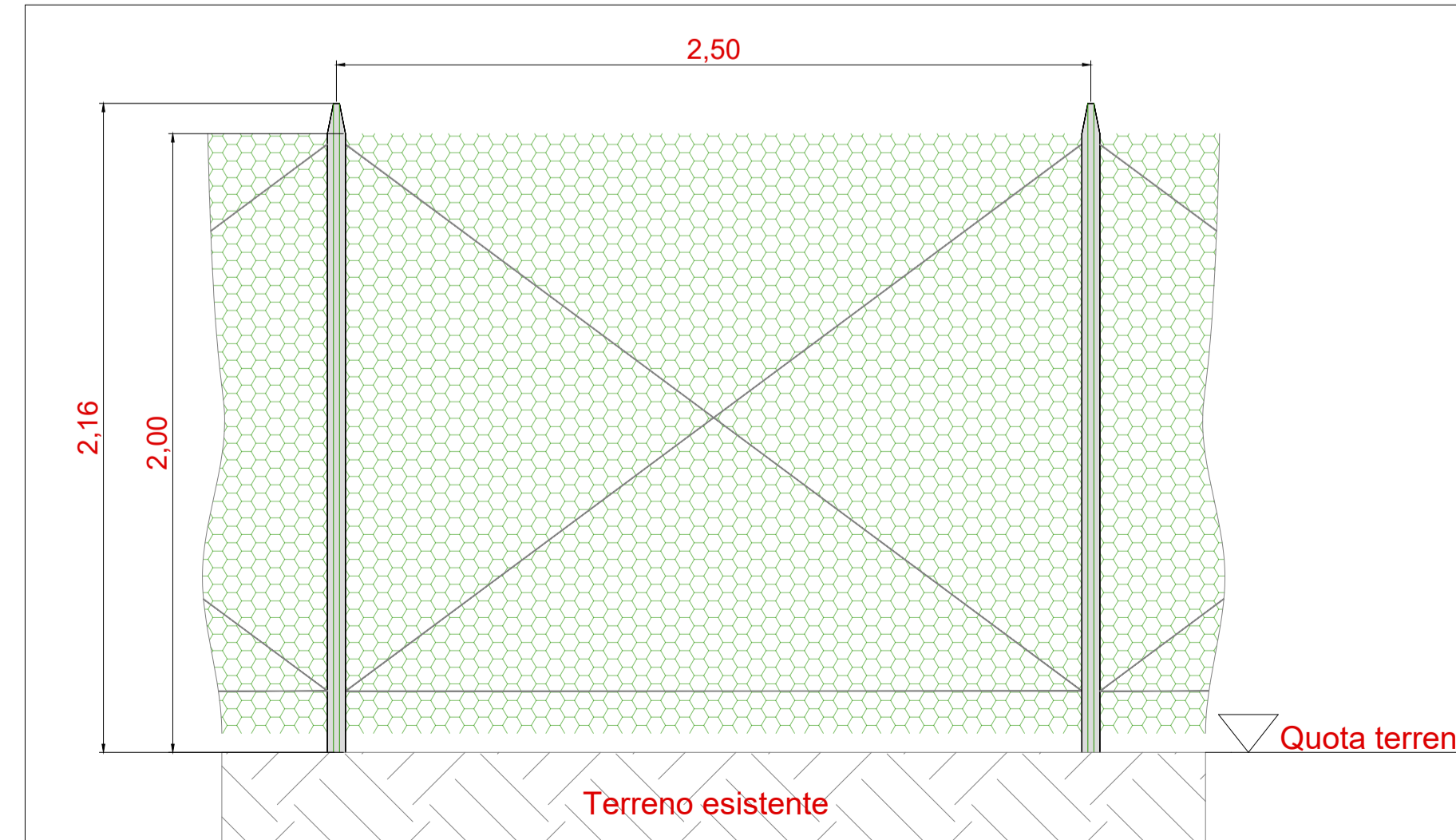
Sezione trasversale - Tipologia C - Scala 1:50



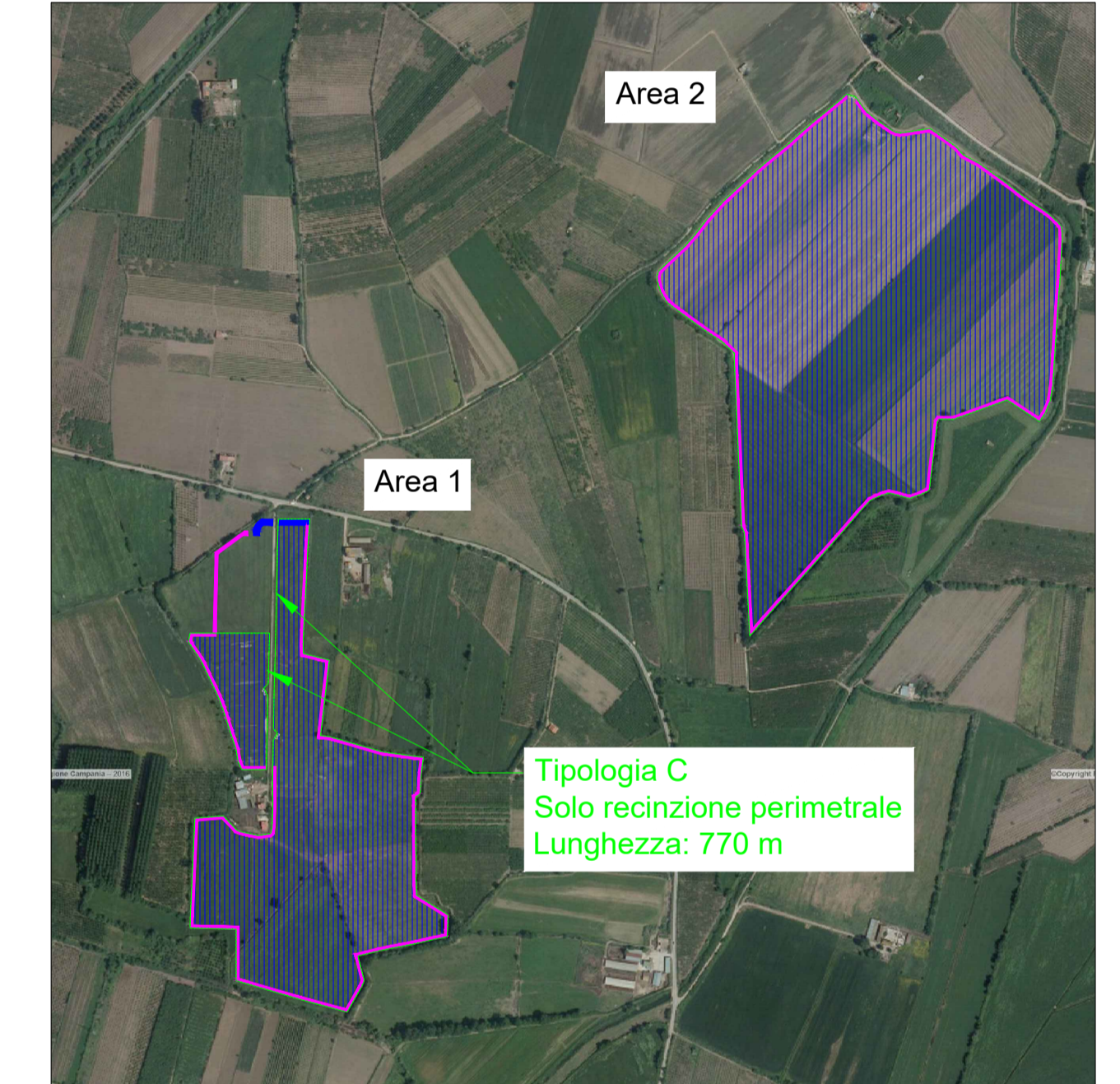
Schema planimetrico recinzione - Aree 3 e 4 - Scala 1:10000



Tipico prospetto recinzione



Schema planimetrico recinzione - Aree 1 e 2 - Scala 1:10000



|  |        |   |             |
|--|--------|---|-------------|
| COMMITTENTE  |        | <b>wood.</b> STUDIO DI PROGETTAZIONE                        |             |
| Hybrid Energy S.r.l.<br>Via Sebastiano Caboto, 15<br>20094 Corsico (MI)  |        |   |             |
| 0  | FEB-22 | EMESSO PER ITER AUTORIZZATIVO                               | DC FF AB    |
| REV.   | DATE   | DESCRIPTION   | BY CHD APP. |
| REVISIONS  |        |   |             |
| <b>Impianto agro-fotovoltaico da 64.470,00 kWp (50.000 kW in immissione) ed opere connesse</b>   |        | APPROVED FOR CONSTRUCTION                                   |             |
| <b>Comuni di Falciano del Massico e Grazzanise (CE)</b>  |        | DWG. REV. DATE<br>SIGNATURE                                 |             |
| <b>PROGETTO DEFINITIVO IMPIANTO AGRO-FOTOVOLTAICO</b>  |        | ORDER N°<br>SUPPLIER  |             |
| SUBJECT:   |        | CONTRACT N°: OBN1008A/B<br>SUBPROJECT CODE:                 |             |
| <b>TAV. 22c</b><br><b>Tipico recinzione, sistema TVCC e fascia arborea perimetrale - Tipologia C</b>   |        | THIS DWG. SUPERSEDED BY SCALE<br>THIS DWG. SUPERSEDES Varie |             |
| Questo documento è di proprietà di Hybrid Energy S.r.l. e il detentore certifica che il documento è stato ricevuto legalmente. Ogni utilizzo, riproduzione o divulgazione del documento deve essere oggetto di specifica autorizzazione da parte di Hybrid Energy S.r.l. |        | FWI DWG N° REV.<br>SHEET OF A1                              |             |
| CAD FILE NAME:   |        |   |             |