

**COMUNE DI SAN PIETRO VERNOTICO**  
(Provincia di Brindisi)

**PROGETTO**  
IMPIANTO DI PRODUZIONE DI ENERGIA DA  
FONTE EOLICA "Parco Eolico San Pietro" DI  
POTENZA PARI A 60 MW

VALUTAZIONE DI INCIDENZA AMBIENTALE  
D.P.R. n. 120/2003, art. 6, L. R. n. 11/2001, art. 7,  
D.G.R. 14 marzo 2006, n. 304 D.G.R. 24 luglio 2018, n. 1362

**TAV 03**

*Rete Natura 2000. Individuazione di Habitat e Specie  
vegetali e animali di interesse comunitario nella  
regione Puglia (DGR 2442-2018)*

**COMMITTENTE**

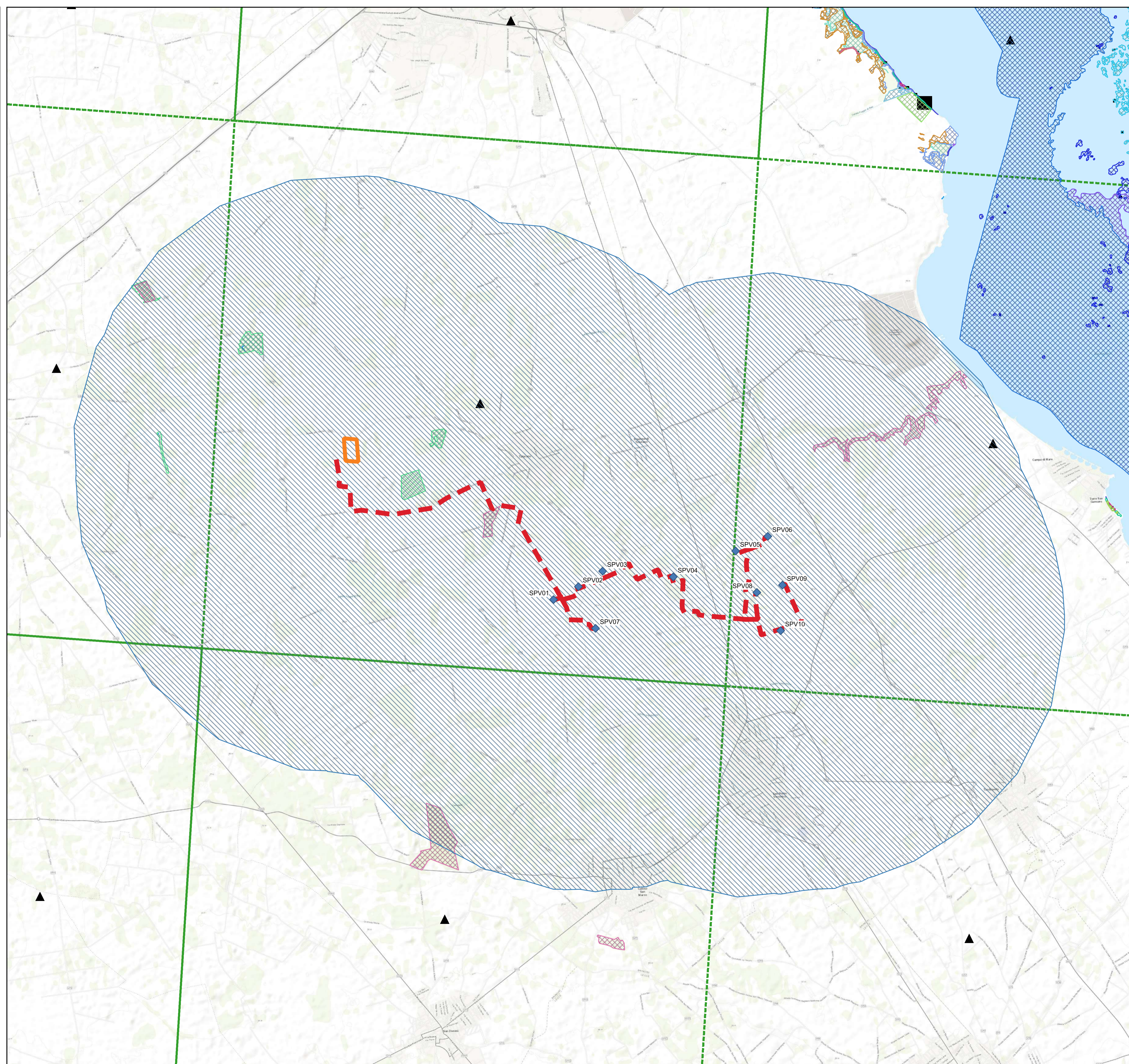
wpd MURO s.r.l.  
Viale Aventino, 102- 00153 Roma  
C.F. e P.I. 15443431000

**1:34.302,641247**

*Sistema di coordinate*  
**WGS84 UTM 33N EPSG:32633**

REDAZIONE VINCA: dott. Giacomo Marzano

ELABORAZIONI CARTOGRAFICHE: Francesco de Franco - Cooperativa Mydas



**Legenda**

**HABITAT E FAUNA**

- habitat**
- 3170\* - Stagni temporanei mediterranei /
  - 9330 - Foreste di Quercus suber /
  - 9340 - Foreste di Quercus ilex e Quercus rotundifolia /

**Specie animali**

- specie\_animali**
- Anas clypeata*
  - Anas crecca*
  - Anas penelope*
  - Anthus campestris*
  - Aythya ferina*
  - Bombina pachypus*
  - Bufo balearicus*
  - Burhinus oedicnemus*
  - Calandrella brachydactyla*
  - Cosmerodius albus*
  - Charadrius alexandrinus*
  - Ciconia ciconia*
  - Circus aeruginosus*
  - Egretta garzetta*
  - Gavia arctica*
  - Hirundo daurica*
  - Lanius senator*
  - Larus michahellis*
  - Larus ridibundus*
  - Melanocorypha calandra*
  - Motacilla flava*
  - Passer italiae*
  - Passer montanus*
  - Pipistrellus kuhlii*
  - Pluvialis apricaria*
  - Remiz pendolinus*
  - Rhinolophus ferrumequinum*
  - Saxicola torquatus*
  - Sterna sandvicensis*



<b>"NOME SPECIE"</b>
Anas clypeata
Anas crecca
Anas penelope
Anthus campestris
Aythya ferina
Bombina pachypus
Bufo balearicus
Burhinus oedicephalus
Calandrella brachydactyla
Caretta caretta
Casmerodius albus
Charadrius alexandrinus
Ciconia ciconia
Circus aeruginosus
Egretta garzetta
Gavia arctica
Hirundo daurica
Lanius senator
Larus michahellis
Larus ridibundus
Melanocorypha calandra
Motacilla flava
Passer italiae
Passer montanus
Pipistrellus kuhlii
Pluvialis apricaria
Remiz pendulinus
Rhinolophus ferrumequinum
Saxicola torquatus
Sterna sandvicensis