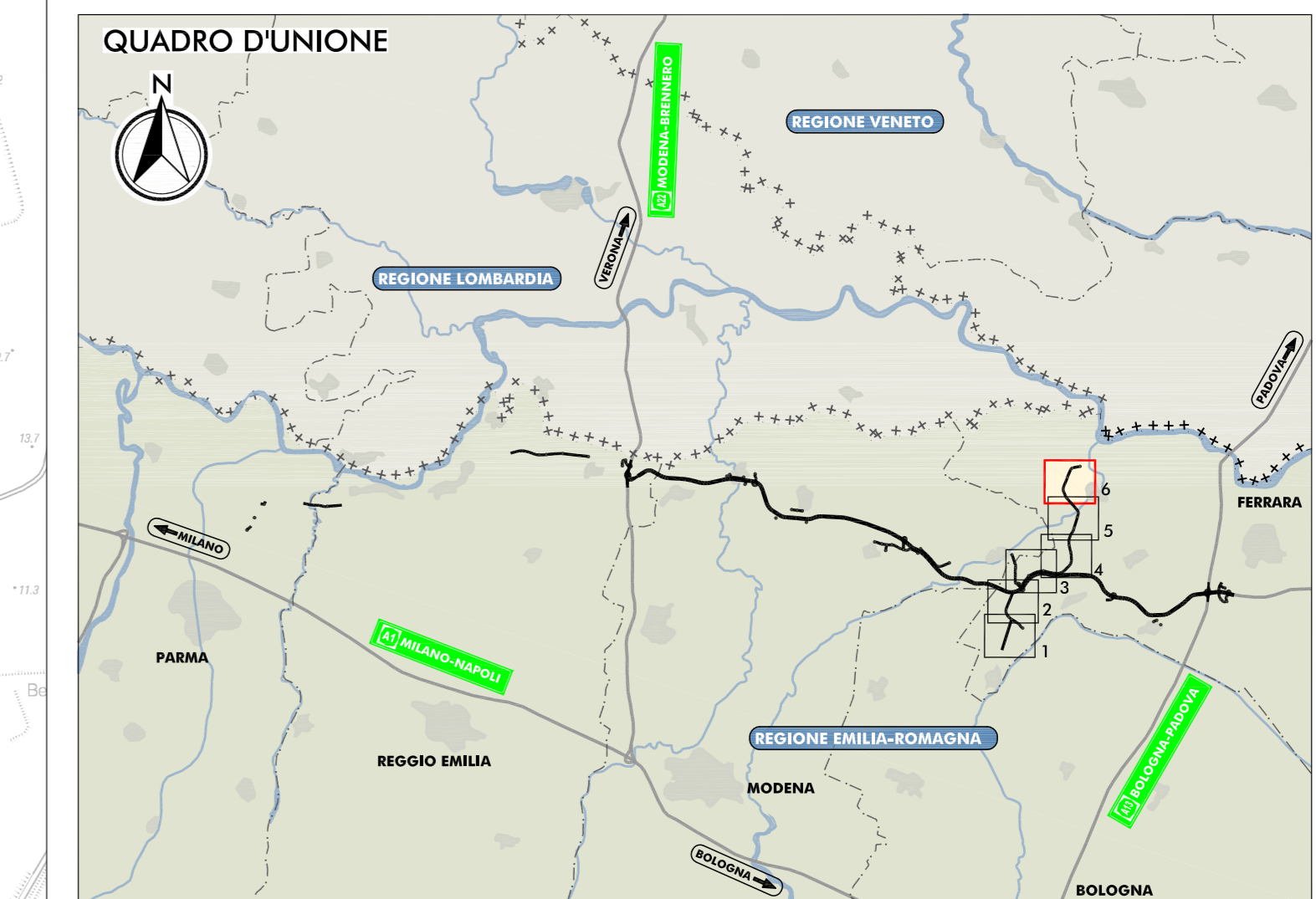
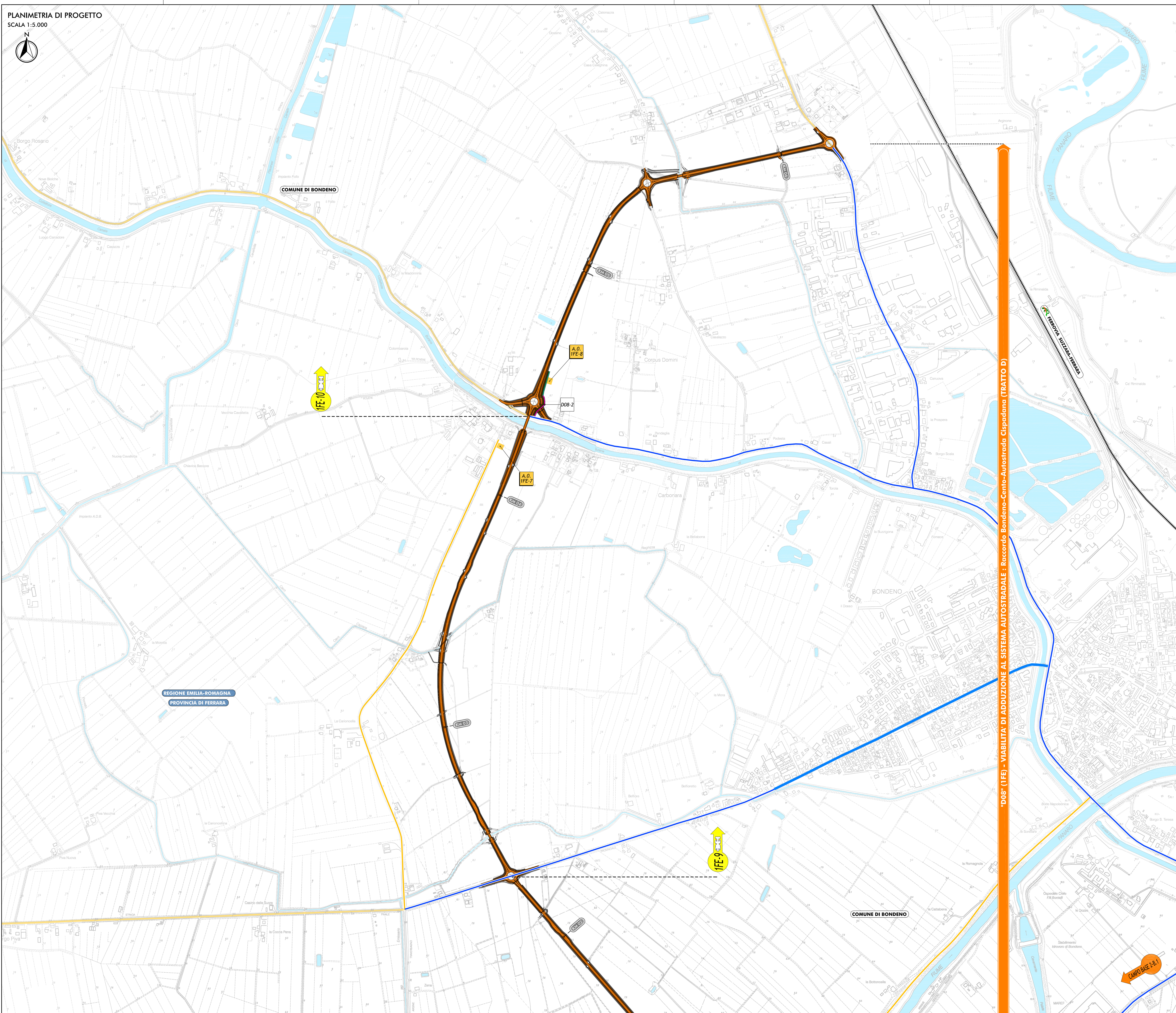


PLANIMETRIA DI PROGETTO
SCALA 1:5.000



- LEGENDA**
- TERRITORIO**
 - CONFINI REGIONALI
 - CONFINI PROVINCIALI
 - CONFINI COMUNALI
 - COMUNE DI BONDENO
 - CORSI D'ACQUA E PRESSE IDROGRAFICHE PRINCIPALI
 - INFRASTRUTTURE ESISTENTI**
 - AUTOSTRADE
 - FERROVIE
 - STRADE STATALI
 - STRADE PROVINCIALI
 - INFRASTRUTTURE DI PROGETTO**
 - TRACCIATO AUTOSTRADALE DI PROGETTO
 - INTERVENTI LOCALI DI COLLEGAMENTO VIARIO AL SISTEMA AUTOSTRADALE
 - VIABILITÀ DI ADDUZIONE AL SISTEMA AUTOSTRADALE
 - AREE OPERATIVE**
 - AREA DI CANTIERIZZAZIONE CON FUNZIONE LOGISTICO-OPERATIVA-CANPO BASE
 - AREA DI STOCCAGGIO MATERIALE INERTE
 - AREA OPERATIVA
 - VIABILITÀ DI CANTIERE**
 - VIABILITÀ STATALE E PROVINCIALE INTERESSATA DALLA MOVIMENTAZIONE DEI MEZZI OPERATIVI
 - VIABILITÀ COMUNALE INTERESSATA DALLA MOVIMENTAZIONE DEI MEZZI OPERATIVI
 - PISTE DI CANTIERE IN MISTO GRANULARE COSTIPATO
 - PISTE DI CANTIERE CON PAVIMENTAZIONE BITUMATA
 - DUNA DI MITIGAZIONE
 - PISTA DI CANTIERE CON PIAZZOLA DI INCROCIO
 - FRONTE AVANZAMENTO LAVORI

PISTE DI CANTIERE

N° PISTA	SVILUPPO (m)	TRATTO PAVIMENTATO (m)
D08-2	205.19	102.23

IL CONCESSIONARIO
ARC AUTOSTRADA REGIONALE CISPADANA

IL CONCESSIONARIO
Autosole REGIONALE CISPADANA S.p.A. - L. 10/05/2011

AUTOSTRADA REGIONALE CISPADANA
DAL CASELLO DI REGGIOLO-ROLO SULLA A22
AL CASELLO DI FERRARA SUD SULLA A13
CODICE C.U.P. E8180800060009

PROGETTO DEFINITIVO

VIABILITÀ DI ADDUZIONE AL SISTEMA AUTOSTRADALE
D04-08 (ex IFE) Raccordo Bondeno-Cento-Autostrada Cispadana
CANTIERIZZAZIONE - DEFINIZIONE DELLA CANTIERIZZAZIONE DELL'OPERA
LOCALIZZAZIONE CANTIERI

PLANIMETRIA DI DETTAGLIO DELLE PISTE DI CANTIERE E DEI PERCORSI DEI MEZZI OPERATIVI,
CON INDICAZIONE DELLE OPERE PROPRIETARIE ALLA REALIZZAZIONE
Tavola 604/6

RESPONSABILE INTEGRAZIONE PRESTAZIONI SPECIALISTICHE
Ing. Emilio Salsi
Albo Ing. Romagna n° 545

IL CONCESSIONARIO
Autosole Regionale Cispadana S.p.A. - L. 10/05/2011

TECNICO RESPONSABILE
DOTT. ING. GIULIO PASTORI

G									
F									
E									
D									
C									
B									
A	17.04.2012	EMISSIONE					CATTANI	BECCARELLI	SALSI

IDENTIFICAZIONE ELABORATO

NO. PROSP.	NO. CANTIERE	NO. STRADA	NO. LOTTO	NO. STRADA	NO. LOTTO	NO. STRADA	NO. LOTTO	NO. STRADA	NO. LOTTO
0101	01	01	01	01	01	01	01	01	01

DATA: 17.04.2012
SCALE: 1:5.000
MAGGIO 2012