

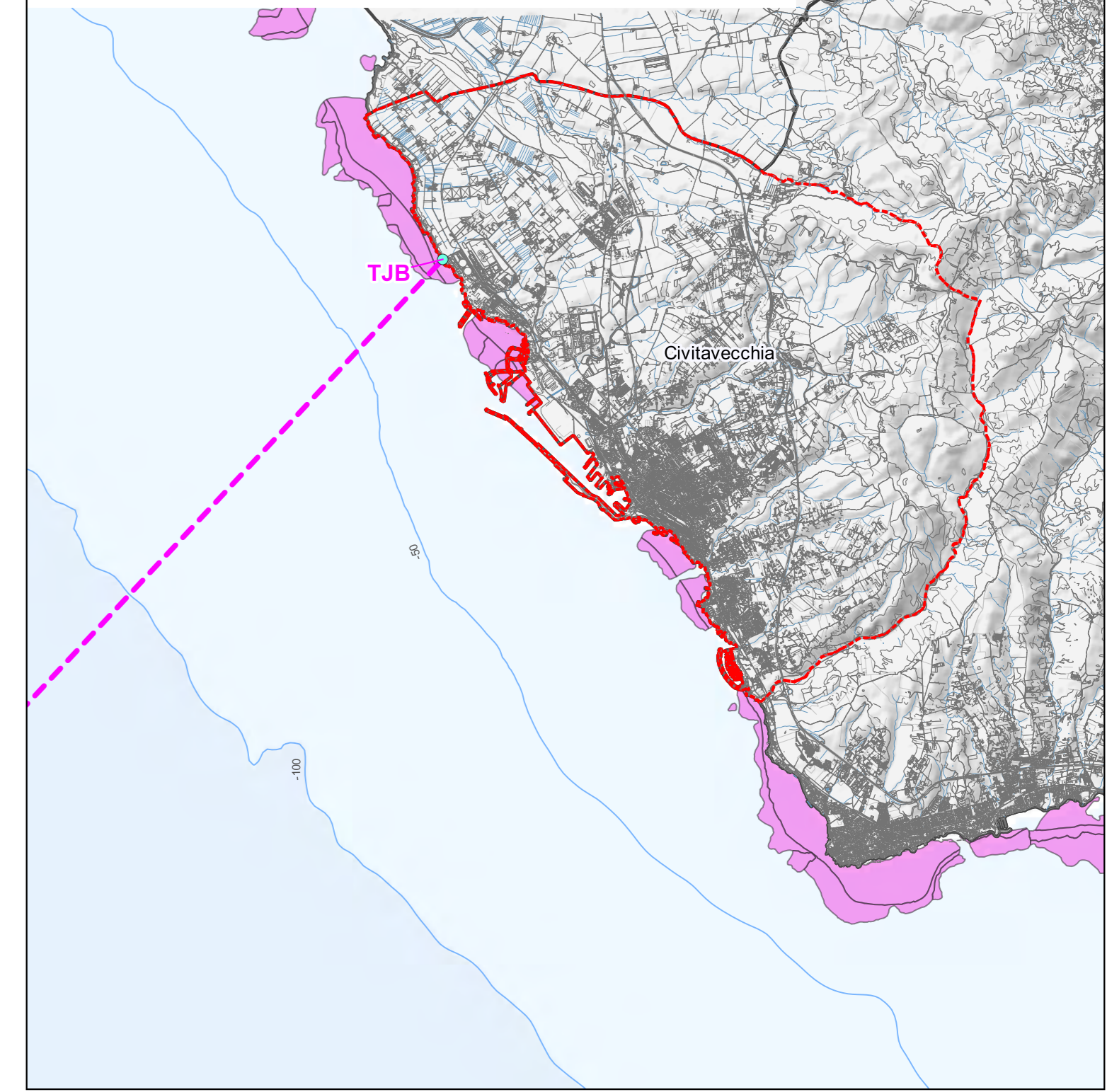
UBICAZIONE PARCO SU CARTA POSIDONIA OCEANICA
Scala (1:400.000)



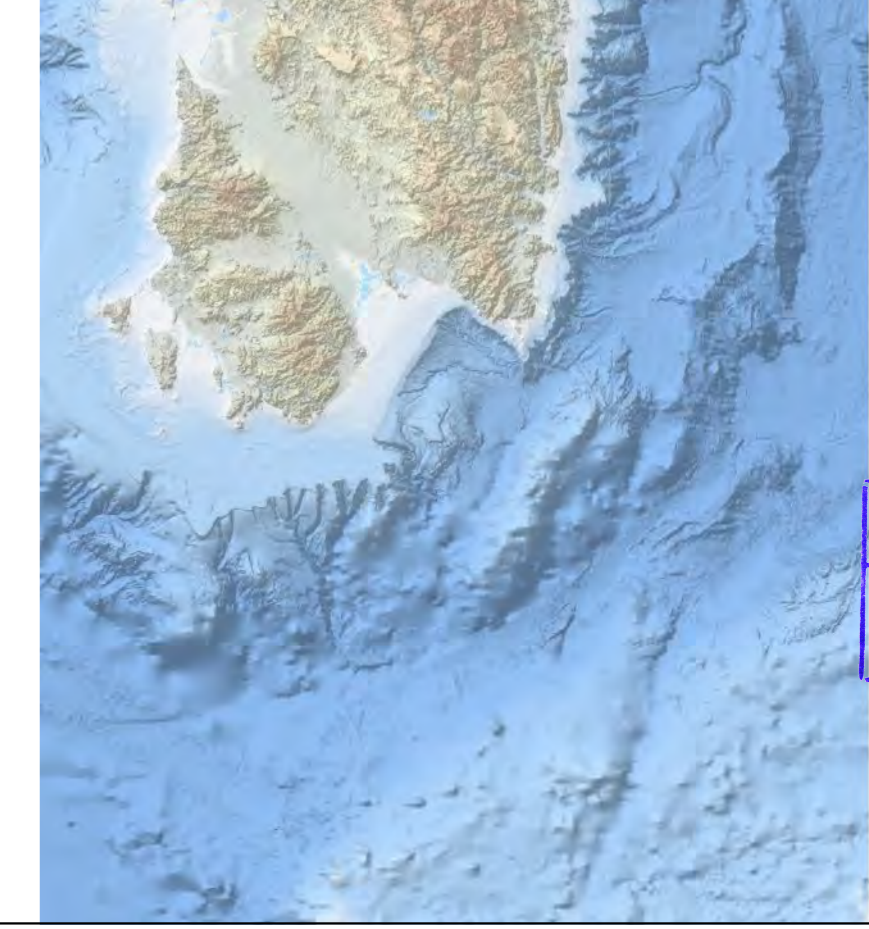
Il presente elaborato grafico è protetto dalle leggi italiane in tema di attività professionali ed è vietata qualunque riproduzione non autorizzata dal progettista ing. Luigi Severini.

Il presente elaborato grafico è protetto dalle leggi italiane in tema di attività professionali ed è vietata qualunque riproduzione non autorizzata dal progettista ing. Luigi Severini.

PARTICOLARE "1"
Scala (1:100.000)



- LEGENDA**
- Pozzetto di Giunzione (TJB)
 - Torri Eoliche (WTGn)
 - Sottostazioni Elettriche OffShore (FOSn)
 - Cavidotti Marini



POSEIDON WIND ENERGY

Ministero delle Infrastrutture e della Mobilità sostenibili
Domanda di Concessione Demaniale ex art. 36 R.D. 3271/1942 agg. L.25/2010
Domanda di Autorizzazione Unica ex art. 12 D.lgs. 387/2003

Ministero della Transizione Ecologica
Ministero della Cultura
Procedura di Valutazione di Impatto Ambientale ex D.lgs. 152/2006

Progetto Preliminare
PARCO EOLICO OFFSHORE NEL MAR TIRRENO NORD - OCCIDENTALE

Ubicazione Parco Eolico su Carta Posidonia Oceanica

CT02
F0122CT02POSCE00a

ORDINE DEGLI INGEGNERI della Provincia di TRASTevere
Dott. Ing. Luigi Severini
SEVERINI Luigi
N. 776
ilStudio.
Engineering & Consulting Studio
Concept & Innovations
NiceTechnology

REV	DATA	EMISSO PER	DESCRIZIONE	FORMATO
01	01/05/2022	EMISSO PER SCOPING		A1+

SCALA: 1:400.000; 1:100.000

Codice: F 0 1 2 2 C T 0 2 P O S O C E 0 0 a

NUM. COMA.	ANNO	COD.	NUM. ELAB.	DESCRIZIONE ELABORATO	REV.	R.L.