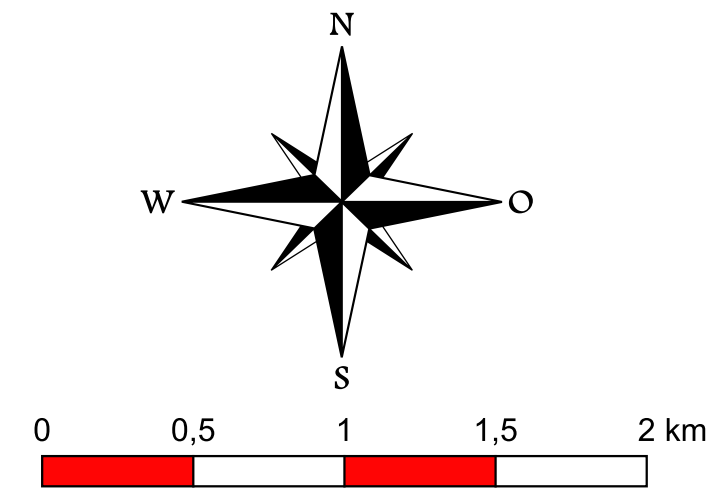


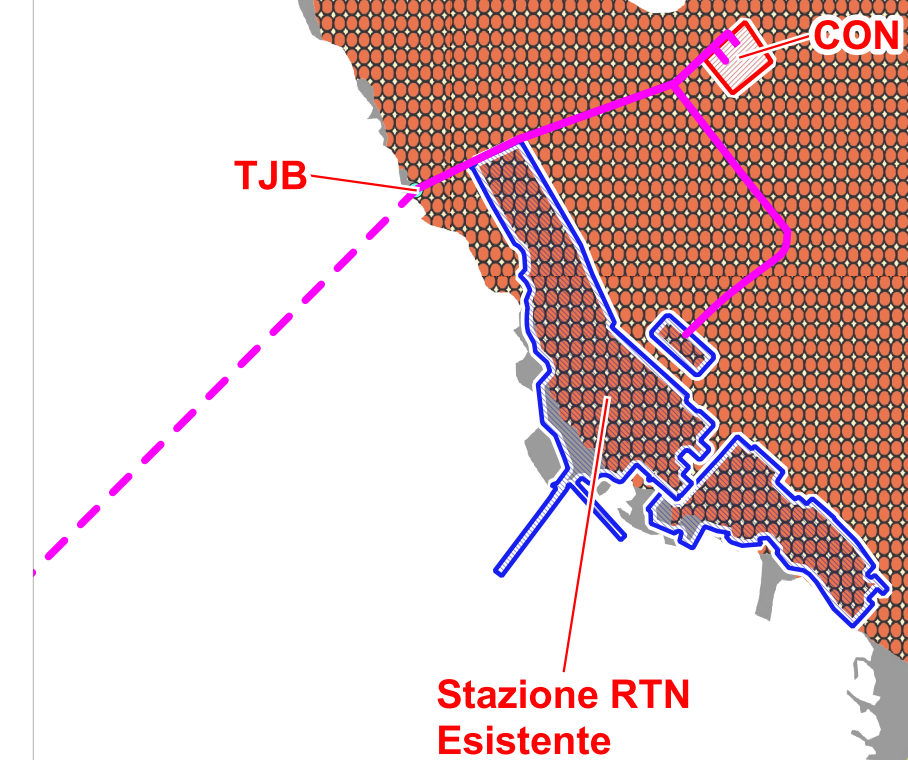
TRACCIATO CAVIDOTTI INTERRATI SU STRALCIO CARTA GEOLOGICA REGIONE LAZIO
Scala (1:25.000)

Il presente elaborato grafico è protetto dalle leggi italiane in tema di attività professionali ed è vietata qualunque riproduzione non autorizzata dal progettista ing. Luigi Severini.



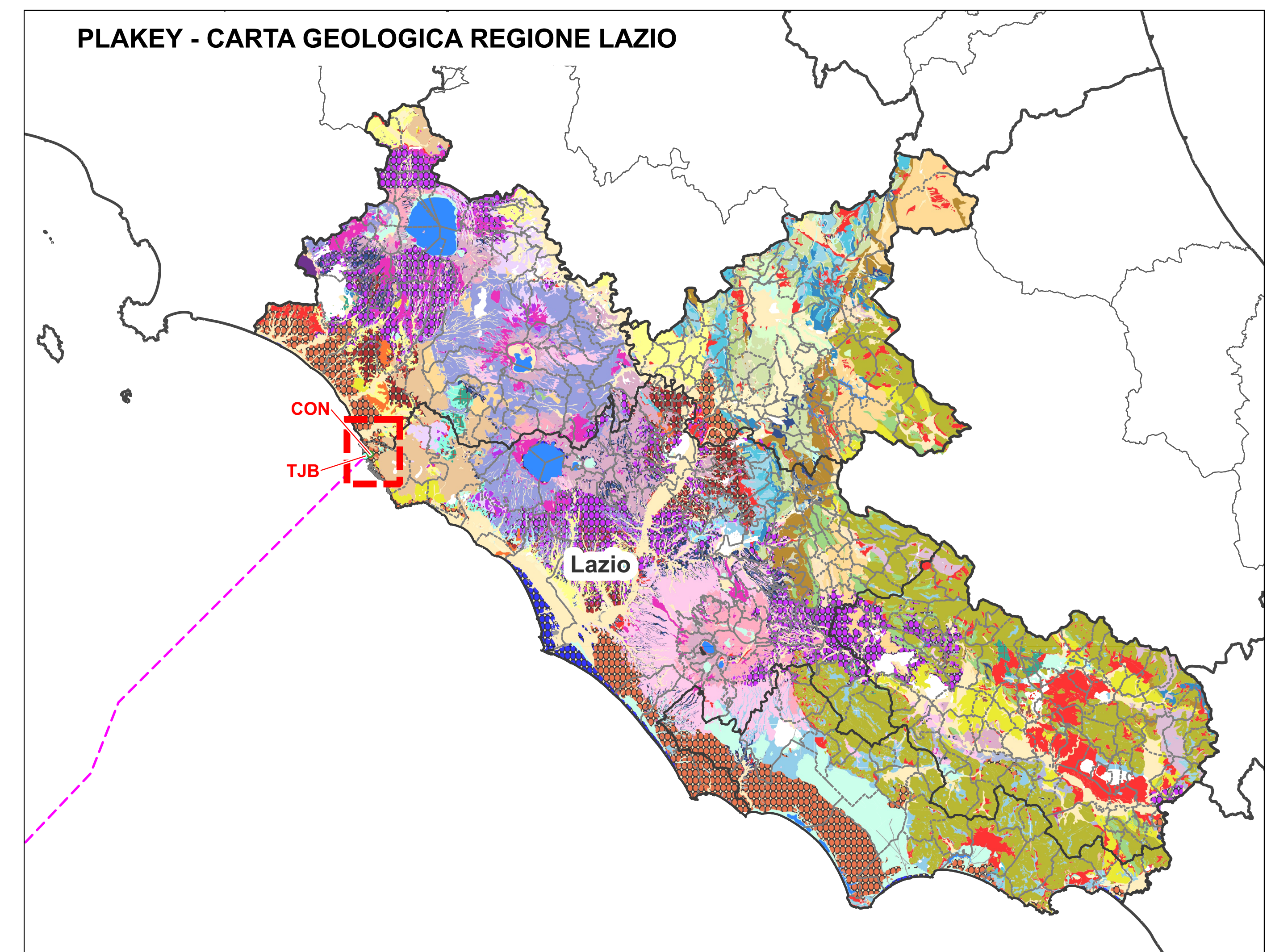
LEGENDA CARTA GEOLOGICA

- 1) Detriti antropici
- 10) Depositi prevalentemente argillosi in facies marina e marino-marginale lungo costa
- 11) Argille
- 12) Depositi continentali antichi, conglomerati cementati di conoidi alluvionale e limi calcarei lacustri
- 12a) Conglomerati di Santopadre
- 13) Breccie di pendio cementate
- 14) Calcareniti e calcari organogeni (tipo Macco Auct.)
- 15) Sabbie litoranee e palustri e dune recenti
- 16) Olistoliti di Flysch Toffetano nei depositi marini pliocenici
- 16a) Arenarie molassiche in grosse bancate, discordanti sul ciclo pre-Messiniano
- 17) Flysch a componente dominante arenacea o conglomeratico-arenacea
- 18) Flysch a componente dominante arenaceo o arenaceo-pellica
- 19) Flysch a componente dominante pellica o arenaceo-pellica
- 2) Conoidi e detriti di pendio anche cementati, facies moreniche
- 20) Alternanze di litotipi a componente dominante calcareo marnoso, subordinatamente argillitica
- 21) Calcareniti e calcari organogeni a luoghi con interc. marnose (marginie molisano)
- 22) Argille con gessi
- 23) Conglomerati poligenici
- 24) Calcareniti, marne e argilliti varicolori paleogeniche interc. come olistostromi nei flysch miocenici
- 24a) Puddinghe poligeniche intercalate in argilliti varicolori (24)
- 25) Emipelagiti prevalentemente marnose
- 26) Scaglia cinerea
- 27) Scaglia cinerea detritica
- 28) Scaglia
- 29) Scaglia detritica
- 2a) Deposito di frana
- 2a) Deposito di frana e conoidi detritiche
- 3) Alluvioni ghiaiose, sabbiose, argillose attuali e recenti anche terrazze e coperture colluviali ed eluviali
- 30) Marne a Fucoidi
- 31) Malolica
- 32) Calcari detritici granulari, marnosi, selciferi, m. a Posidonia, c. a filaments, c. diasprigni
- 33) Marne di Monte Serrone
- 34) Corniola detritica
- 34a) Calcari marnosi grigi spesso fortemente dolomitizzati, con frequenti lenti e noduli di selce
- 35) Calcare massiccio
- 36) Dolomia
- 37) Calcare cavernoso
- 38) Calcari detritici, micritici, microcristallini, oolitici e organogeni della serie Laziale-Abruzzese
- 39) Filladi
- 4) Depositi prevalentemente limo - argillosi in facies palustre, lacustre e salmastra
- 40) Scorie e lapilli
- 41) Lave sovrassature e laccolti
- 42) Lave sottosature e sature
- 43) Tufi prevalentemente litoidi
- 44) Tufi stratificati, tufiti e tufi terrosi
- 45) Pozzolane
- 46) Facies freatomagmatiche
- 5) Coperture colluviali ed eluviali e terre residuali quando distinte
- 55) Ignimbrite tefritico-fonolitiche, fonolitico-tefritiche fino a trachitiche; presentano sia facies incoerenti (pozzolane) sia facies compatte (tufo litoidi)
- 56) Tufi leucitici con intercalazioni di depositi lacustri e diatomiferi
- 57) Ignimbrite quarzolitica (o riolattica)
- 6) Alluvioni ghiaiose, sabbiose, argillose antiche terrazze dep. lacustri antichi
- 60) Bisciaro
- 7) Travertini
- 8) Depositi preval. ghiaiosi a luoghi cementati in facies marina e marino-marginale lungo costa
- 8dd) Depositi preval. ghiaiosi a luoghi cementati in facies marina e marino-marginale lungo costa
- 9) Depositi preval. sabbiosi a luoghi cementati in facies marina e marino-marginale lungo costa
- 9dd) Depositi prevalentemente sabbiosi
- 9ps) Depositi prevalentemente sabbiosi a luoghi cementati in facies marina e marino-marginale lungo costa
- I lago



Il presente elaborato grafico è protetto dalle leggi italiane in tema di attività professionali ed è vietata qualunque riproduzione non autorizzata dal progettista ing. Luigi Severini.

PLAKEY - CARTA GEOLOGICA REGIONE LAZIO

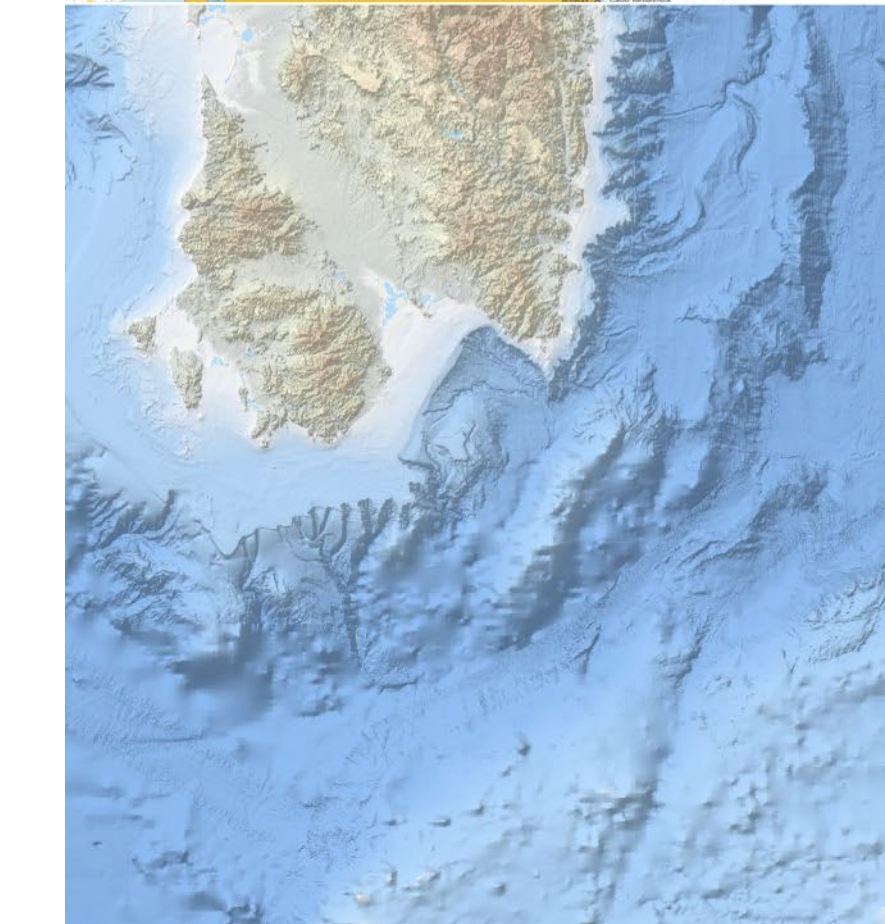


LEGENDA

- Pozzetto di Giunzione (TJB)
- Cavidotti Terrestri
- Cavidotti Marini
- Stazione RTN Esistente
- Stazione Elettrica di Conversione, Misura e Consegna (CON)

REV	DATA	EMENSO PER SCRIPURE	DESCRIZIONE	FORMATO	A1+
01	Maggio 2022	EMENSO PER SCRIPURE			

Codice:	F	0	1	2	2	T	T	0	3	C	A	R	G	E	O	0	0	a
---------	---	---	---	---	---	---	---	---	---	---	---	---	---	---	---	---	---	---



POSEIDON WIND ENERGY

Ministero delle Infrastrutture e della Mobilità sostenibili
Domanda di Concessione Demaniale ex art. 36 R.D. 327/1942 agg. L.25/2010
Domanda di Autorizzazione Unica ex art. 12 D.lgs. 387/2003

Ministero della Transizione Ecologica
Ministero della Cultura
Procedura di Valutazione di Impatto Ambientale ex D.lgs.152/2006

Progetto Preliminare
PARCO EOLICO OFFSHORE
NEL MAR TIRRENO
NORD - OCCIDENTALE

Ubicazione Opere
Elettriche On-Shore su
Stralcio Carta Geologica
Regione Lazio

TT03
F0122CT03CARGE000a

ORDINE DEGLI INGEGNERI della Provincia di TARANTO
Dott. Ing. LUIGI SEVERINI
Dott. Ing. LUIGI SEVERINI
SEVERINI Luigi
N. 776

Progetto: Dott. Ing. Luigi Severini
Dott. Ing. Luigi Severini
Specialista Geologo
Dott. Raffaele Sassone
Dir. Gen. Progetto 0304

Elaborazioni
iLStudio
Engineering & Consulting Studio
Concept & Innovations
NiceTechnology