

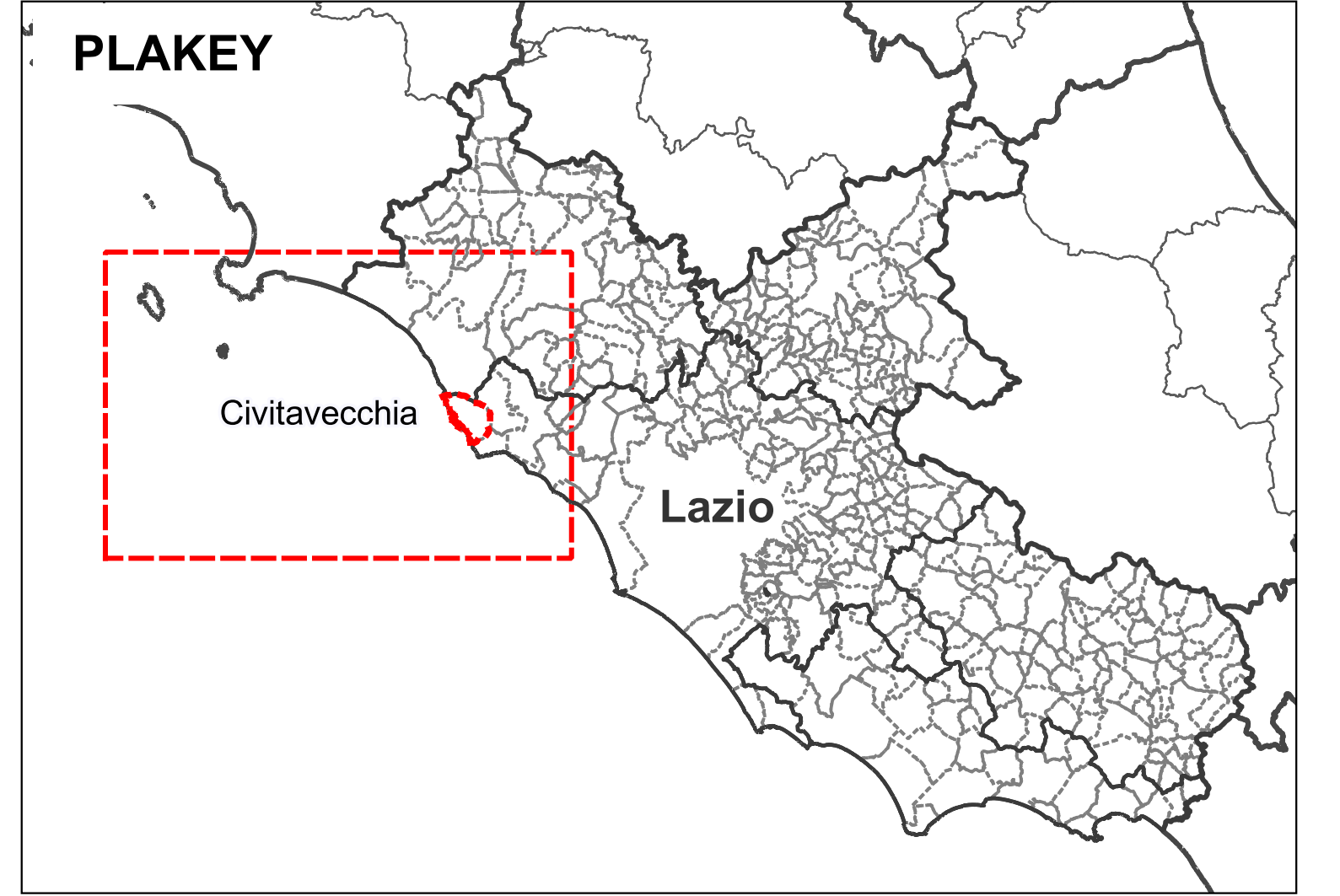
UBICAZIONE OPERE ELETTRICHE ON-SHORE SU FOTO AEREA
Scala (1:10.000)

Il presente elaborato grafico è protetto dalle leggi italiane in tema di attività professionali ed è vietata qualunque riproduzione non autorizzata dal progettista ing. Luigi Severini.

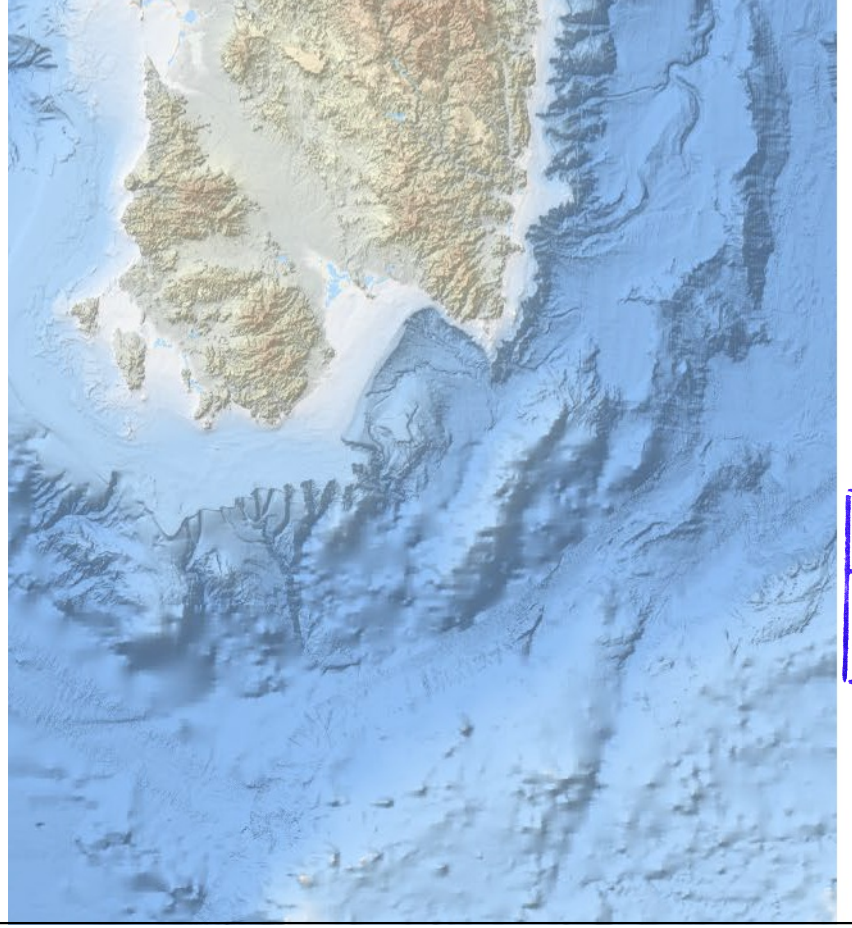


Il presente elaborato grafico è protetto dalle leggi italiane in tema di attività professionali ed è vietata qualunque riproduzione non autorizzata dal progettista ing. Luigi Severini.

REV	DATA	DESCRIZIONE	FORMATO
00	Maggio 2022	EMESSO PER SCOPING	
01			
02			
03			
04			
05			
06			
07			
08			
09			
10			
11			
12			
13			
14			
15			
16			
17			
18			
19			
20			
21			
22			
23			
24			
25			
26			
27			
28			
29			
30			
31			
32			
33			
34			
35			
36			
37			
38			
39			
40			
41			
42			
43			
44			
45			
46			
47			
48			
49			
50			
51			
52			
53			
54			
55			
56			
57			
58			
59			
60			
61			
62			
63			
64			
65			
66			
67			
68			
69			
70			
71			
72			
73			
74			
75			
76			
77			
78			
79			
80			
81			
82			
83			
84			
85			
86			
87			
88			
89			
90			
91			
92			
93			
94			
95			
96			
97			
98			
99			
100			



- LEGENDA**
- Pozzetto di Giunzione (TJB)
 - Cavidotti Marini
 - Cavidotti Terrestri - ingresso Stazione Utente di Conversione
 - Cavidotti Terrestri - uscita Stazione di Misura e Consegna
 - Area Opere Elettriche On-Shore
 - Stazione di Misura e Consegna (CON)
 - Stazione Utente di Conversione (UTE)
 - Stazione RTN Esistente
 - Stazione RTN Esistente - Piazzale di Consegna



POSEIDON WIND ENERGY

Ministero delle Infrastrutture e della Mobilità sostenibili
Domanda di Concessione Demaniale
ex art. 36 R.D. 327/1942 agg. L.25/2010
Domanda di Autorizzazione Unica
ex art. 12 D.lgs. 387/2003

Ministero della Transizione Ecologica
Ministero della Cultura
Procedura di Valutazione di Impatto Ambientale
ex D.lgs. 152/2006

Progetto Preliminare
PARCO EOLICO OFFSHORE NEL MAR TIRRENO NORD - OCCIDENTALE

Ubicazione Opere Elettriche On-Shore su Foto Aerea

TT07
F0122TT07ONSFOT00a

ORDINE DEGLI INGEGNERI della Provincia di TRASTevere
Progetto
Dott. Ing. Luigi Severini
Dott. Ing. SEVERINI Luigi
N. 776
ilStudio.
Engineering & Consulting Studio
Concept & Innovations
NiceTechnology®

Codice: **F 0 1 2 2 T T 0 7 O N S F O T 0 0 a**