

REGIONE BASILICATA

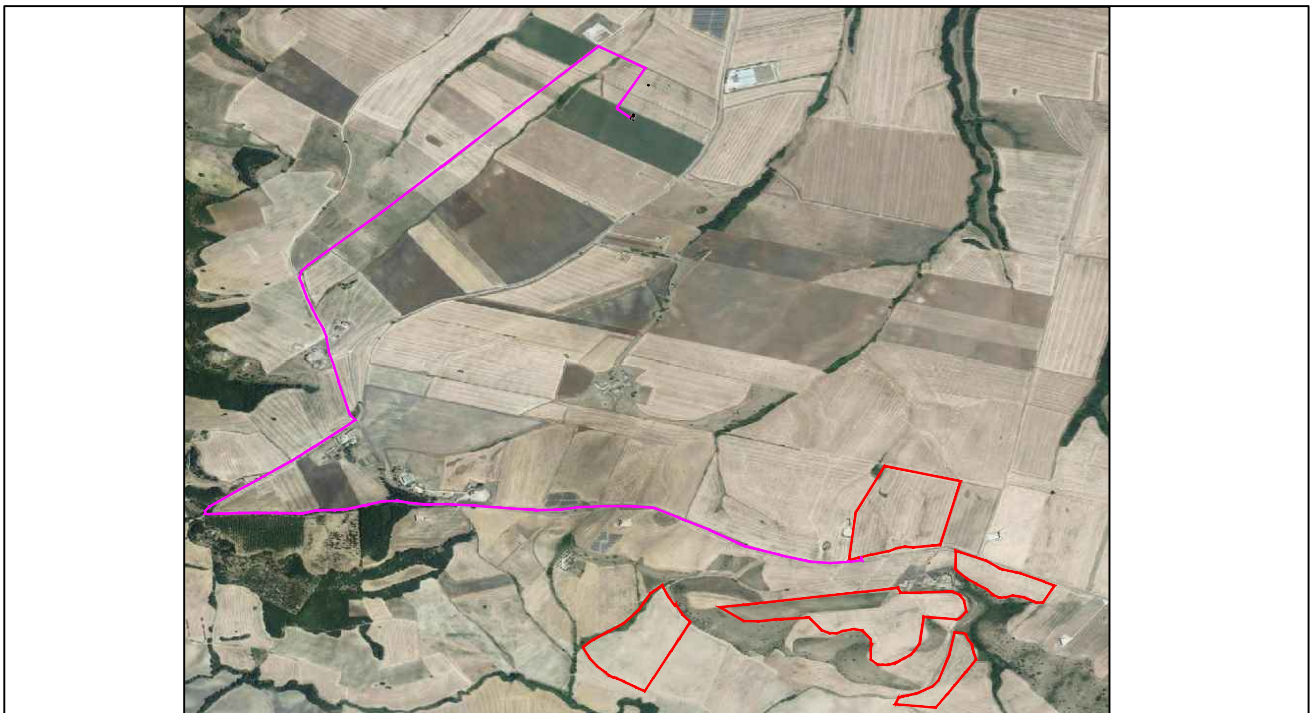


COMUNE DI PALAZZO SAN GERVASIO

PROVINCIA DI POTENZA

PROGETTO DEFINITIVO

IMPIANTO FOTOVOLTAICO AD INSEGUIMENTO SOLARE DA REALIZZARSI
IN C.da "SAN PROCOPIO" DEL COMUNE DI PALAZZO SAN GERVASIO



ELABORATO:

A.10

SCALA:

CRONOPROGRAMMA

DATA:

novembre 2021

COMMITTENTE:

Soc. GRETIFV2 s.r.l.

PROGETTISTI:

ING. SAVINO VERTULLI

COLLABORATORI:

MARIAFRANCESCA VERTULLI



