

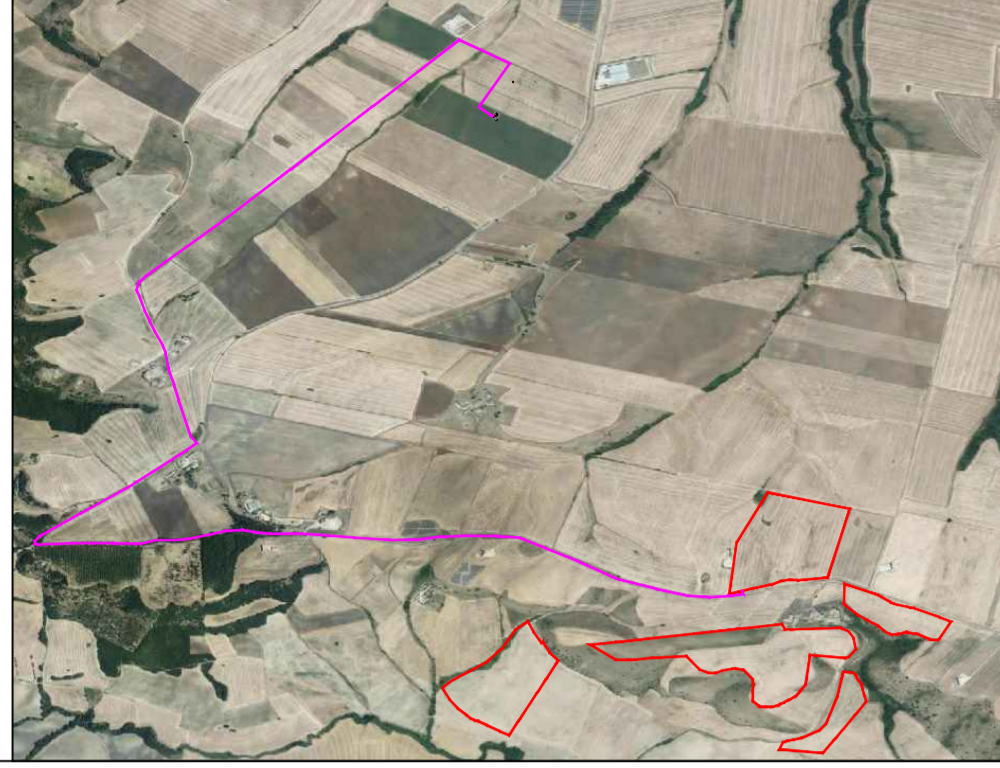
REGIONE BASILICATA



COMUNE DI PALAZZO SAN GERVASIO
PROVINCIA DI POTENZA

PROGETTO DEFINITIVO

IMPIANTO FOTOVOLTAICO AD INSEGUIMENTO SOLARE DA REALIZZARSI
IN C.da "SAN PROCOPIO" DEL COMUNE DI PALAZZO SAN GERVASIO



ELABORATO: A.12.a.6

SCALA: 1:5.000

DATA: novembre 2021



PLANIMETRIA DELL'IMPIANTO

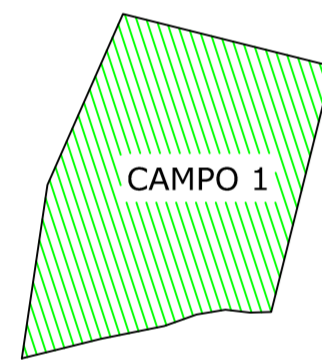
COMMITTENTE:
Soc. GRETIFV2 s.r.l.

PROGETTISTI:
ING. SAVINO VERTULLI

COLLABORATORE:
MARIAFRANCESCA VERTULLI

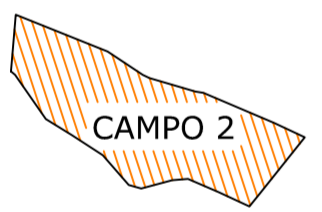
LEGENDA

-  LIMITE CONFINE COMUNE DI FORENZA -
- COMUNE DI PALAZZO SAN GERVASIO -
-  CAVIDOTTO DI COLLEGAMENTO ALLA CABINA UTENTE
IN PROGETTO



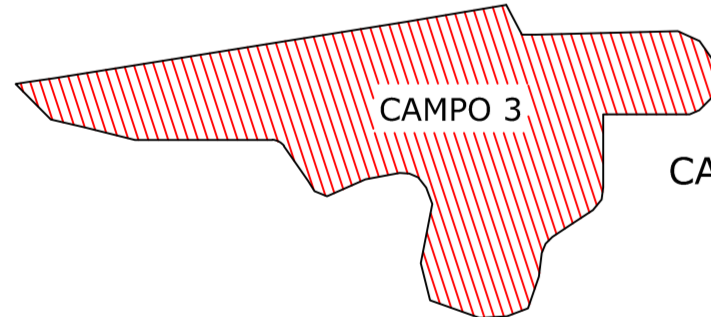
CAMPO 1

CAMPO FOTOVOLTAICO 1
DI PROGETTO



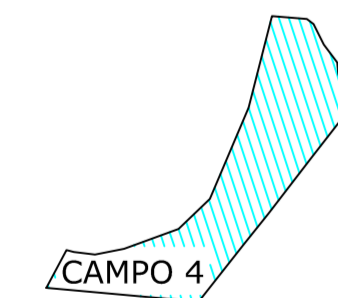
CAMPO 2

CAMPO FOTOVOLTAICO 2
DI PROGETTO



CAMPO 3

CAMPO FOTOVOLTAICO 3
DI PROGETTO



CAMPO 4

CAMPO FOTOVOLTAICO 4
DI PROGETTO



CAMPO 5

CAMPO FOTOVOLTAICO 5
DI PROGETTO

