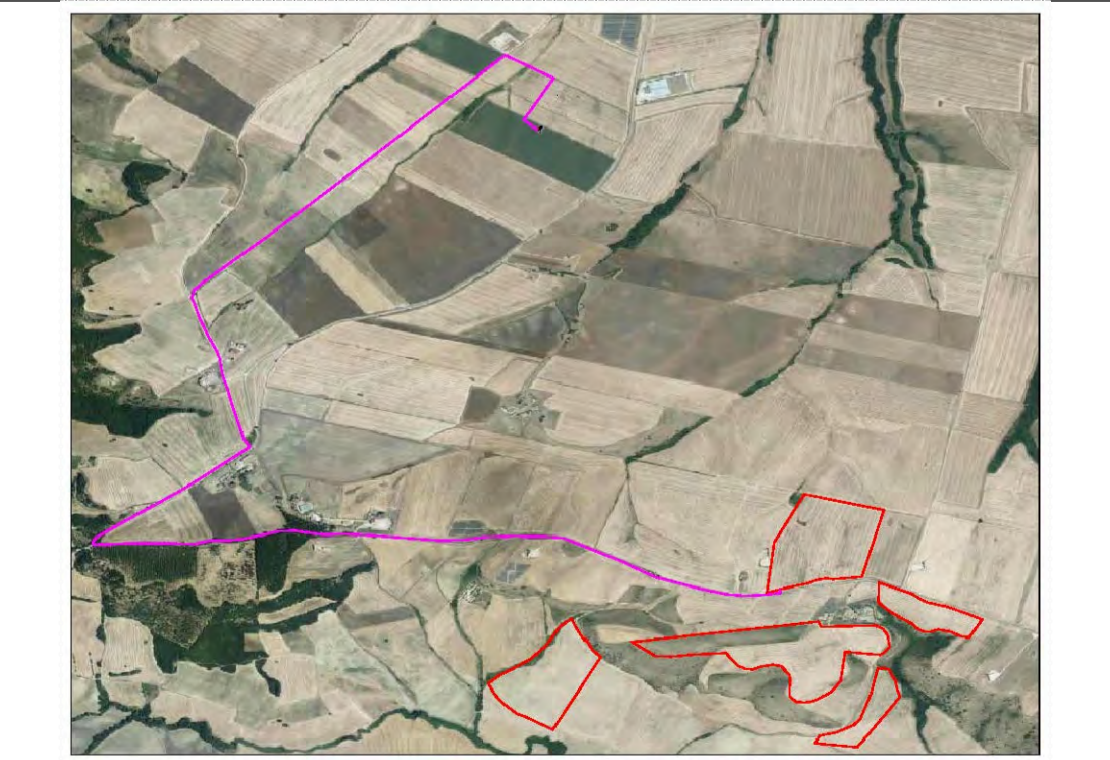


- LEGENDA**
- Terreni alluvionali attuali e recenti.
  - Conglomerato d'Irina - Conglomerato poligenico di chiusura del ciclo sedimentario pleistocenico, con ciottoli sabbiosi anche di rocce cristalline, con intercalazioni sabbiose e, in prevalenza alla base, di limi sabbiose, limose e argillose. La parte superiore della formazione presenta caratteri di continentalità affiorando conglomerati alluvionali poligenici immersi in matrice sabbiosa rossastra con evidente stratificazione incrociata (CALABRIANO).
  - Sabbie di Monte Marano - Sabbie calcareo quarzose di colore giallastro, avvolte all'interno della formazione si trovano livelli arenacei, intercalazioni di calcare farinoso, lenti conglomeratiche e livelli fossiliferi (CALABRIANO).
  - Argilla di Gravina - Argille più o meno albice o sabbiose di colore grigio-azzurro, talora con gesso e frustoli carboniosi (PLOCENE-CALABRIANO).
  - Limite stratigrafico.
  - ⋯ Aree in frana o soggette ad erosione accelerata puntuale o diffusa.
  - Traccia di sezione.
  - ⊕ Aree in frana attiva o quiescente e aree soggette ad erosione accelerata.
  - ⊕ Tracciato del caviodotto.
  - Area interessata dal Parco Fotovoltaico in progetto

**REGIONE BASILICATA**

**COMUNE DI PALAZZO SAN GERVASIO**  
PROVINCIA DI POTENZA

**PROGETTO DEFINITIVO**  
IMPIANTO FOTOVOLTAICO AD INSEGUIMENTO SOLARE DA 20 MWp DA REALIZZARSI  
IN C.da "SAN PROCOPIO" DEL COMUNE DI PALAZZO SAN GERVASIO



ELABORATO: **A.12.a.8**

SCALA: **1:2.000**

DATA: **Novembre 2021**

**CARTA GEOLOGICA**

COMMITTENTE: **Soc. GRETFV2 S.r.l.**

PROGETTISTI: **ING. SAVINO VERTULLI**

DOTT. GEOL. MAURIZIO GIACOMINO

COLLABORATORI: **MARIAFRANCESCA VERTULLI**