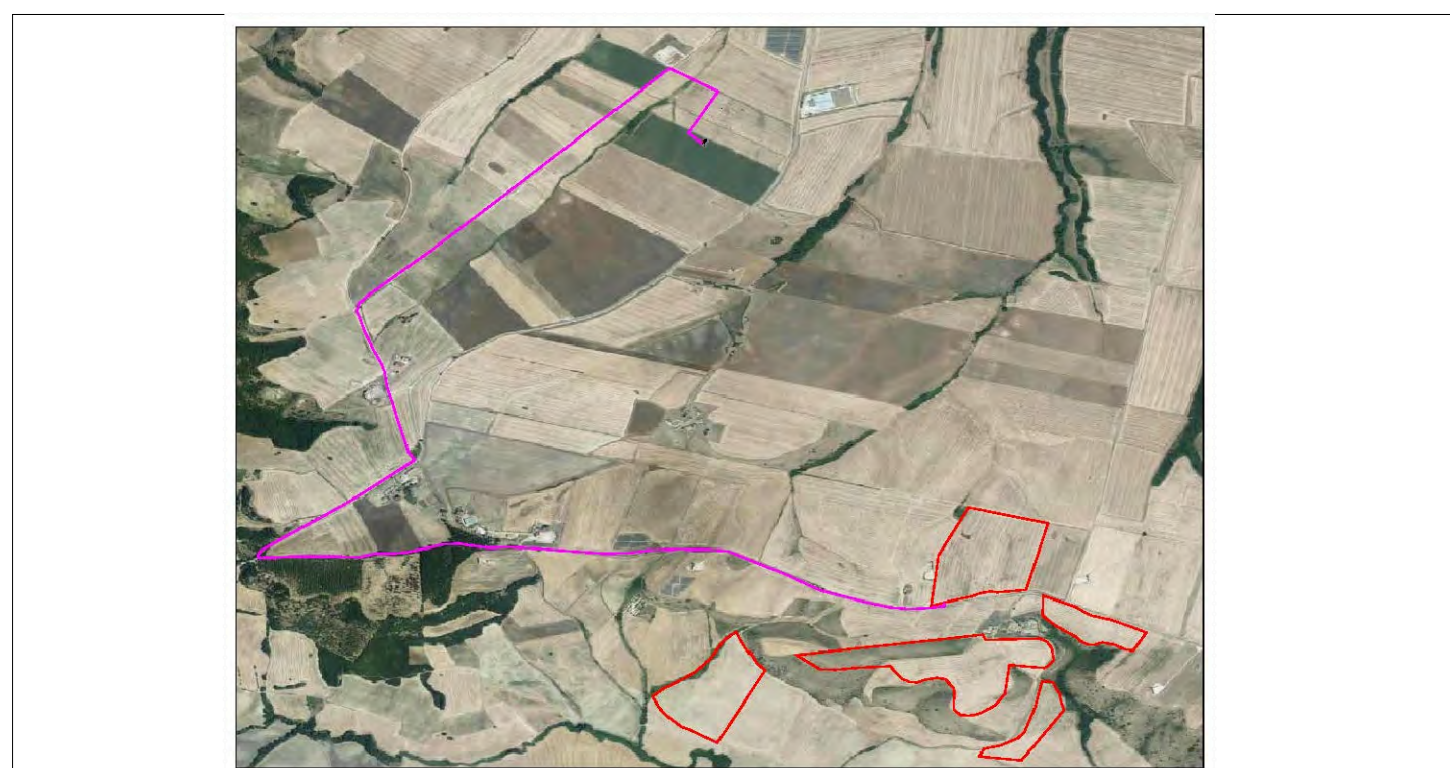


- LEGENDA**
- Bacino Idrografico del Torrente Genestrello, affluente di 1° Ordine di destra idrografica del Torrente Basentello principale affluente del Fiume Bradano.
 - Bacino Idrografico del Torrente Valle Cerasa, affluente di 11° Ordine di destra idrografica del Torrente Banzullo, principale affluente di destra idrografica del Torrente Basentello principale affluente del Fiume Bradano.
 - Bacino Idrografico del Torrente Fiumarella di Genzano, affluente di 11° ordine di destra idrografica del Torrente Basentello principale affluente del Fiume Bradano.
 - Tracciato del cavidotto.
 - Area Interessata dal Parco Fotovoltaico in progetto

REGIONE BASILICATA

COMUNE DI PALAZZO SAN GERVASIO
 PROVINCIA DI POTENZA

PROGETTO DEFINITIVO
 IMPIANTO FOTOVOLTAICO AD INSEGUIMENTO SOLARE DA 20 MWp DA REALIZZARSI
 IN C.da "SAN PROCOPIO" DEL COMUNE DI PALAZZO SAN GERVASIO



ELABORATO: **A.12.a.12**
 SCALA: **1:5,000**
 DATA: **Novembre 2021**

CARTA DEI BACINI IDROGRAFICI

COMMITTENTE: **Soc. GRETIFV2 s.r.l.**

PROGETTISTI:
 ING. SAVINO VERTULLI

COLLABORATORI:
 MARIAFRANCESCA VERTULLI