

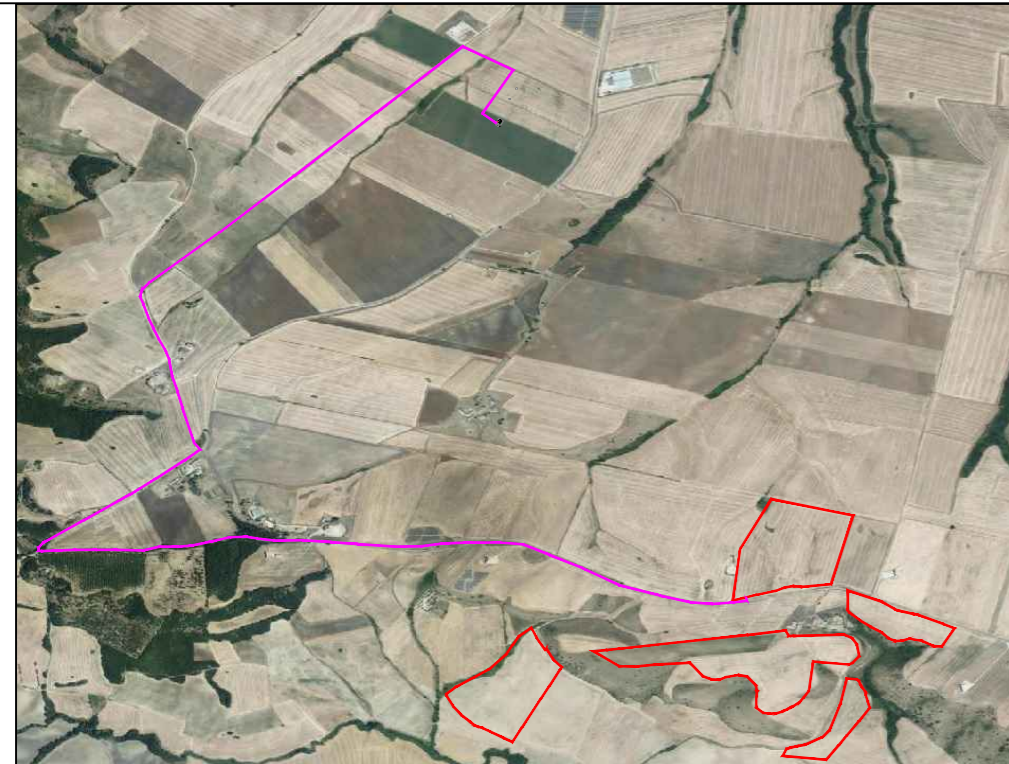
REGIONE BASILICATA



COMUNE DI PALAZZO SAN GERVASIO
PROVINCIA DI POTENZA

PROGETTO DEFINITIVO

IMPIANTO FOTOVOLTAICO AD INSEGUIMENTO SOLARE DA REALIZZARSI
IN C.da "SAN PROCOPIO" DEL COMUNE DI PALAZZO SAN GERVASIO



ELABORATO: **A.12.a.19**

SCALA: **1:4.000**

DATA: **novembre 2021**

PIANO PARTICELLARE GRAFICO

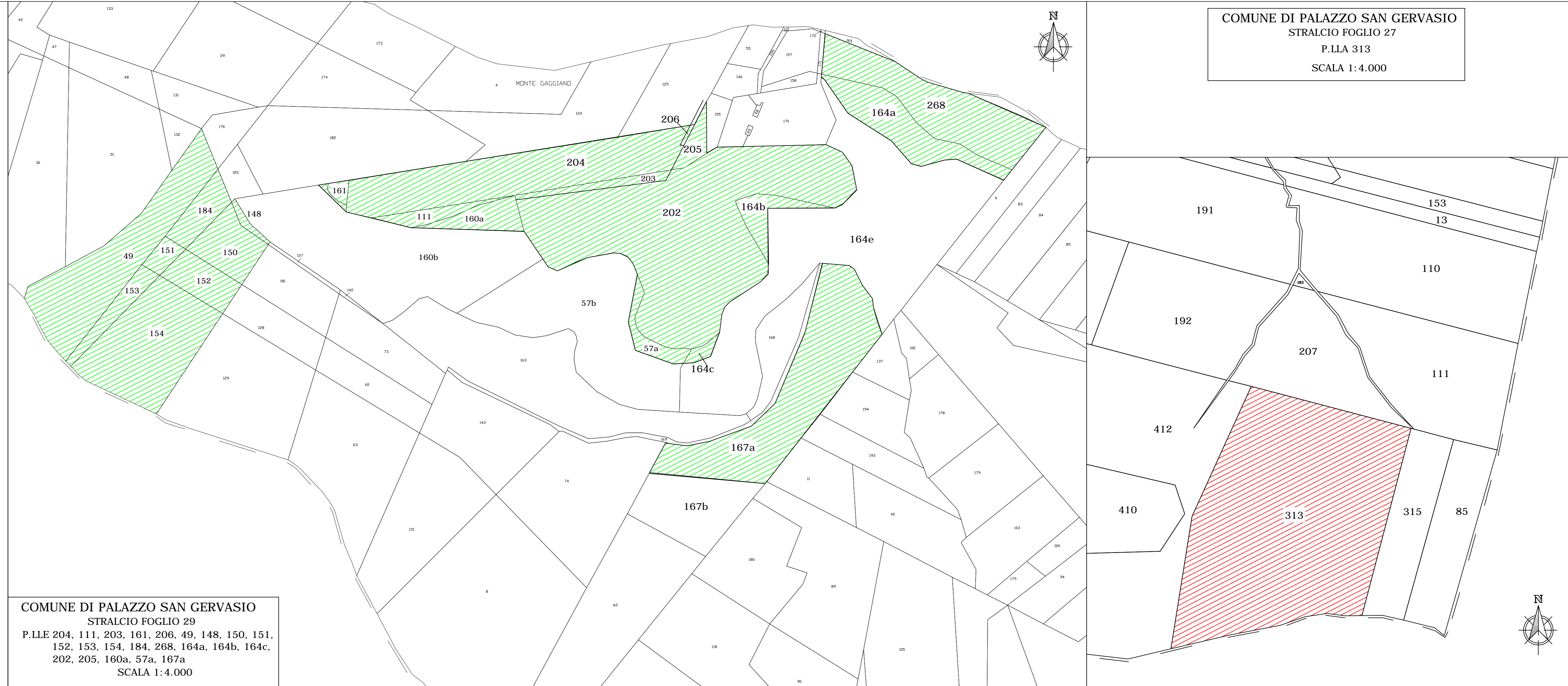
COMMITTENTE:
Soc. GRETIFV2 s.r.l.

PROGETTISTI:
ING. SAVINO VERTULLI

COLLABORATORI:
MARIAFRANCESCA VERTULLI



COMUNE DI PALAZZO SAN GERVASIO
STRALCIO FOGLIO 27
P.LLA 313
SCALA 1:4.000



COMUNE DI PALAZZO SAN GERVASIO
STRALCIO FOGLIO 29
P.LLE 204, 111, 203, 161, 206, 49, 148, 150, 151,
152, 153, 154, 184, 268, 164a, 164b, 164c,
202, 205, 160a, 57a, 167a
SCALA 1:4.000

