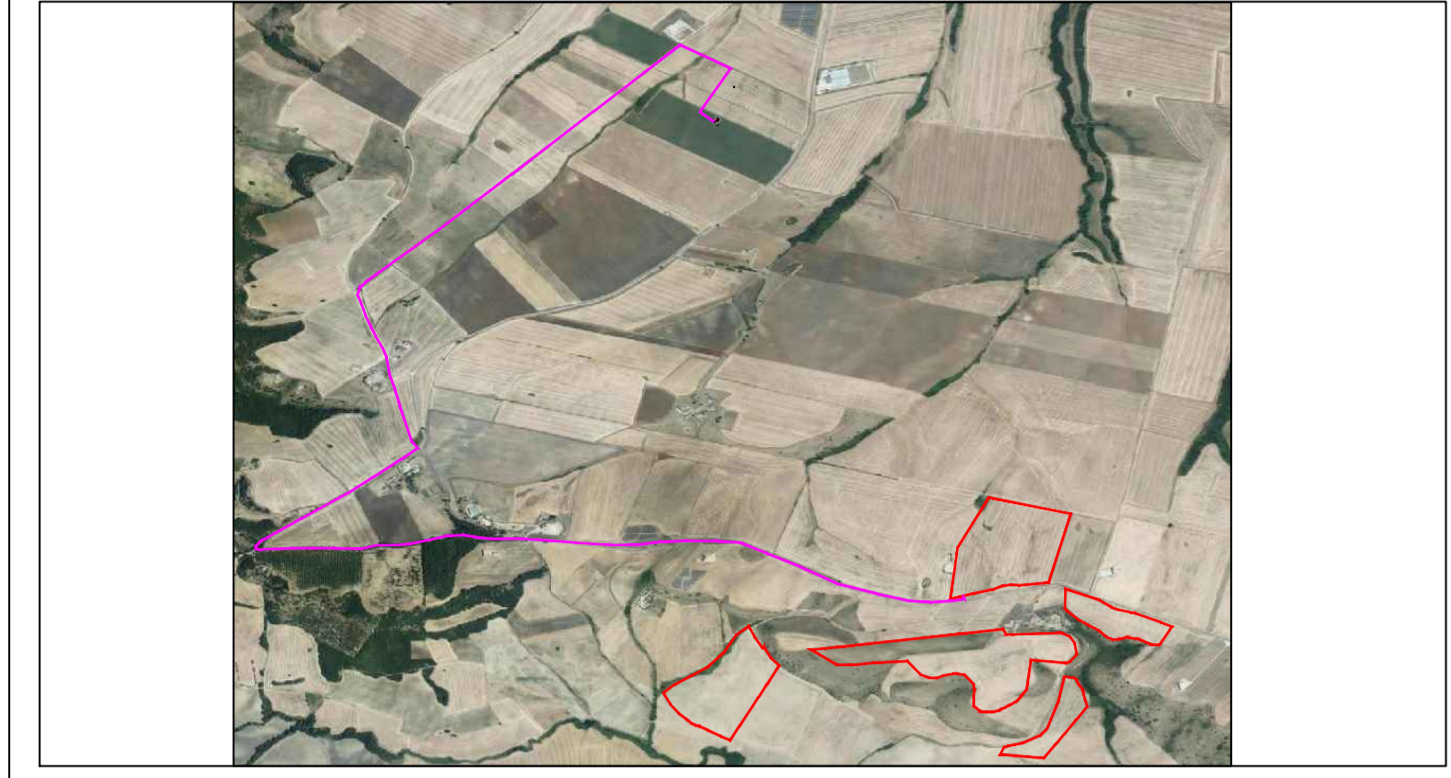


REGIONE BASILICATA  
 COMUNE DI PALAZZO SAN GERVASIO  
 PROVINCIA DI POTENZA

PROGETTO DEFINITIVO  
 IMPIANTO FOTOVOLTAICO AD INSEGUIMENTO SOLARE DA REALIZZARSI  
 IN C.da "SAN PROCOPIO" DEL COMUNE DI PALAZZO SAN GERVASIO



ELABORATO: A. 12.a.20  
 SCALA: 1:5.000  
 DATA: novembre 2021

PLANIMETRIA TRACCIATO CAVIDOTTO  
 TRACCIATO (A-B-C-D-E-F-G)

COMMITTENTE: Soc. GRETIFV2 s.r.l.  
 PROGETTISTI: ING. SAVINO VERTULLI  
 COLLABORATORE: MARIAFRANCESCA VERTULLI

**LEGENDA**

— LIMITE CONFINE COMUNE DI FORENZA -  
 - COMUNE DI PALAZZO SAN GERVASIO -

— CAVIDOTTO DI COLLEGAMENTO ALLA CABINA UTENTE  
 IN PROGETTO

**CAMPO 1** CAMPO FOTOVOLTAICO 1 DI PROGETTO

**CAMPO 2** CAMPO FOTOVOLTAICO 2 DI PROGETTO

**CAMPO 3** CAMPO FOTOVOLTAICO 3 DI PROGETTO

**CAMPO 4** CAMPO FOTOVOLTAICO 4 DI PROGETTO

**CAMPO 5** CAMPO FOTOVOLTAICO 5 DI PROGETTO

