

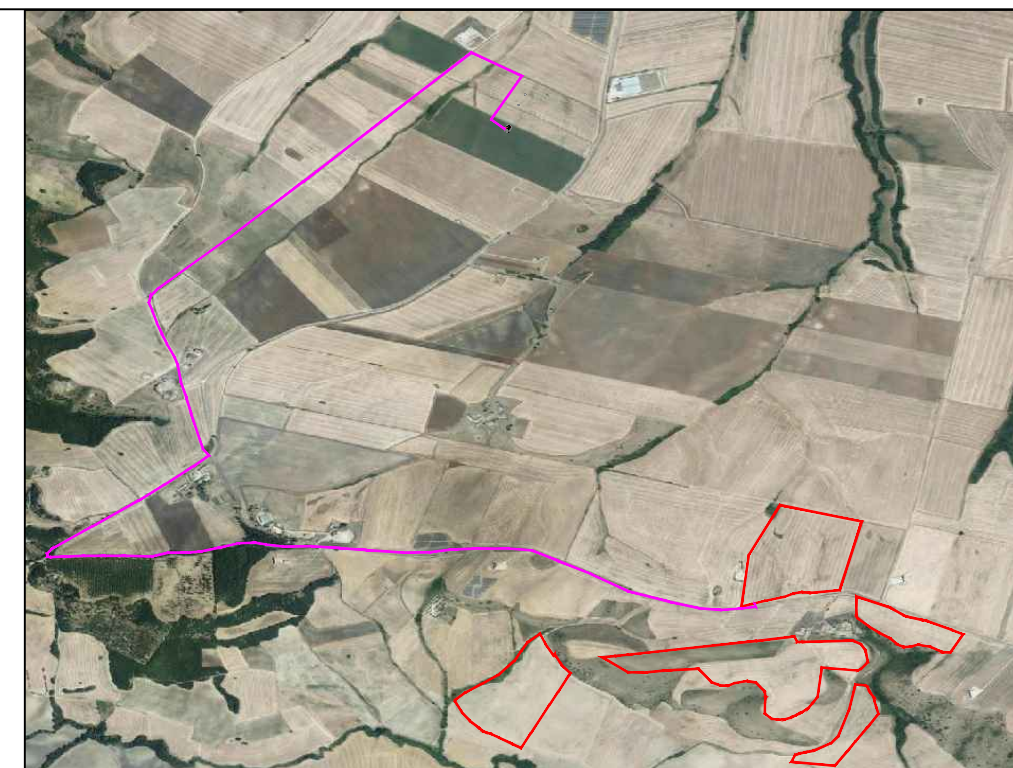
REGIONE BASILICATA



COMUNE DI PALAZZO SAN GERVASIO
PROVINCIA DI POTENZA

PROGETTO DEFINITIVO

IMPIANTO FOTOVOLTAICO AD INSEGUIMENTO SOLARE DA REALIZZARSI
IN C.da "SAN PROCOPIO" DEL COMUNE DI PALAZZO SAN GERVASIO



ELABORATO: A.12.b.5

SCALA: 1:1.000

DATA: novembre 2021

SCHEMA DI COLLEGAMENTO ALLA RETE ELETTRICA
DI DISTRIBUZIONE E TRASMISSIONE

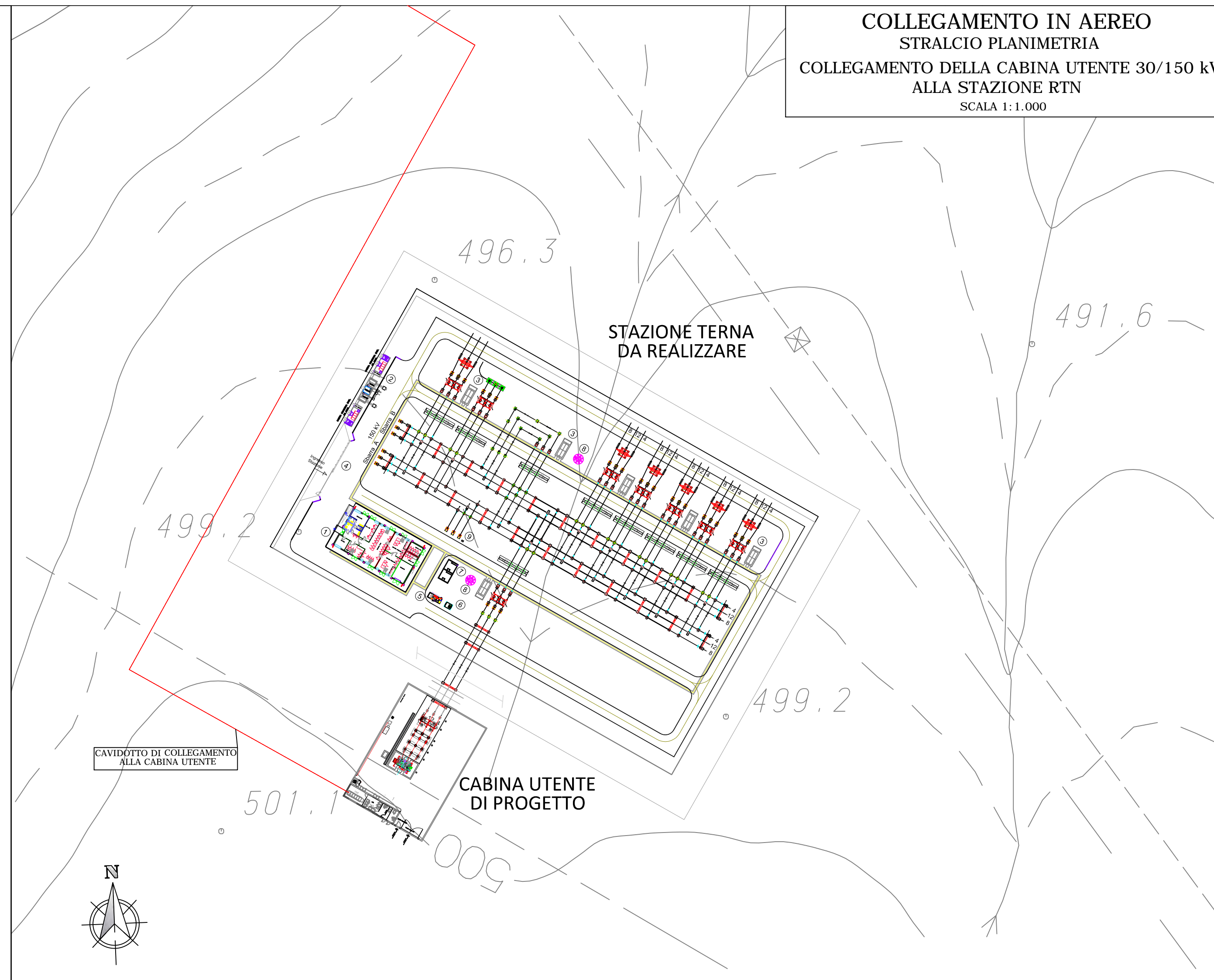
COMMITTENTE:
Soc. GRETIFV2 s.r.l.

PROGETTISTI:
ING. SAVINO VERTULLI

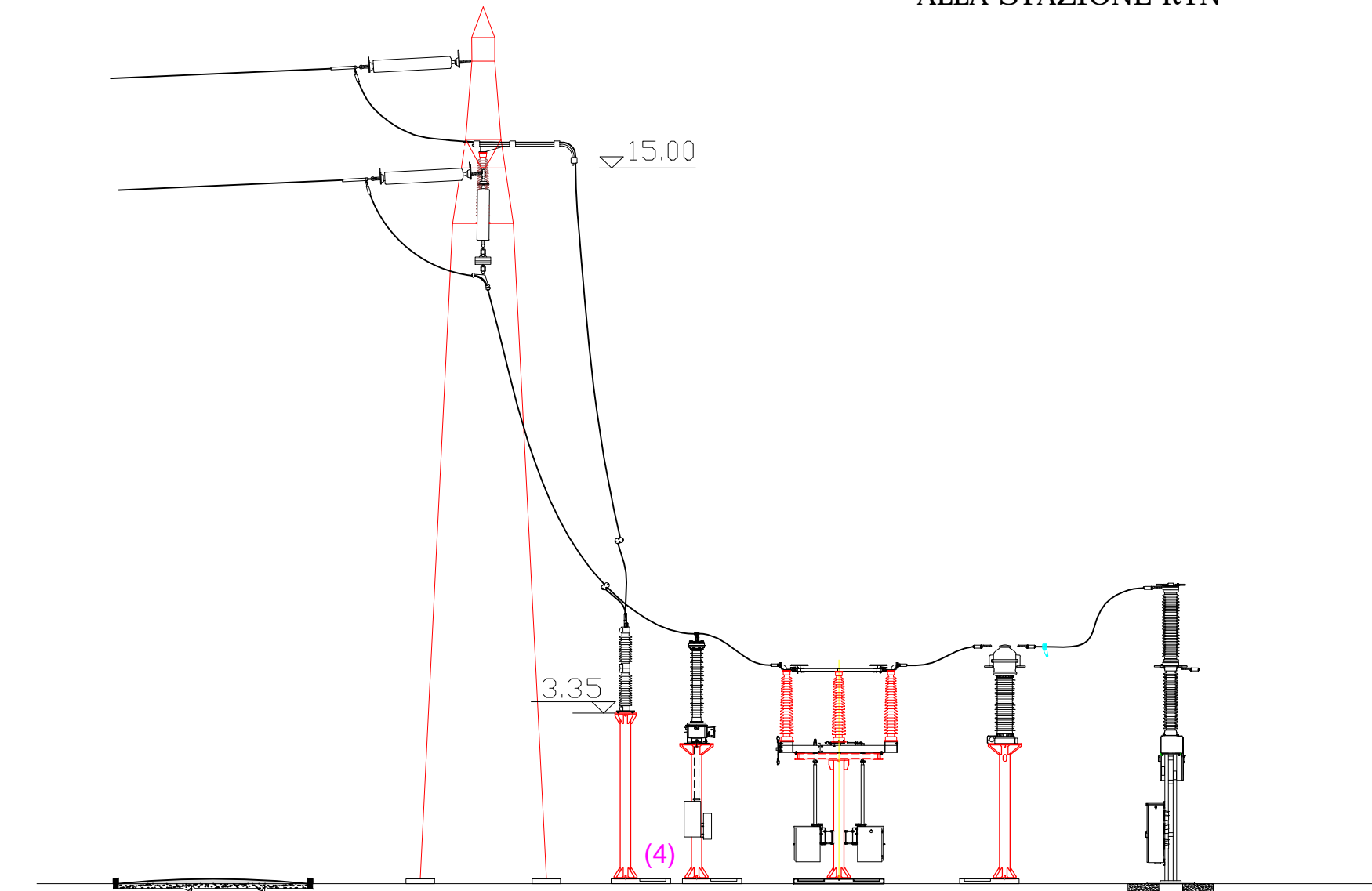
COLLABORATORI:
MARIAFRANCESCA VERTULLI



COLLEGAMENTO IN AEREO
STRALCIO PLANIMETRIA
COLLEGAMENTO DELLA CABINA UTENTE 30/150 kV
ALLA STAZIONE RTN
SCALA 1:1.000



COLLEGAMENTO IN AEREO
DELLA CABINA UTENTE 30/150 kV
ALLA STAZIONE RTN



PIANTA COLLEGAMENTO

