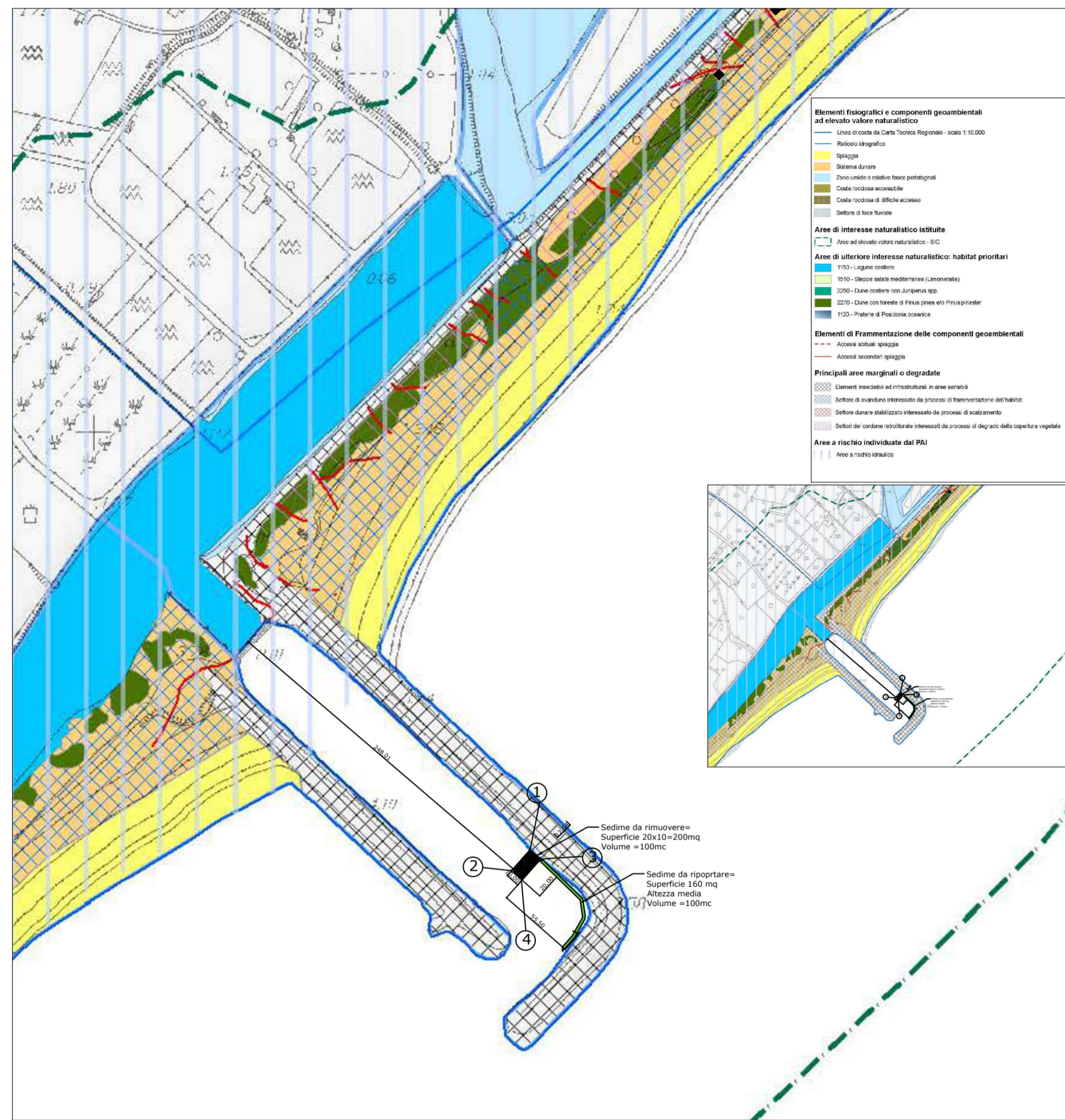
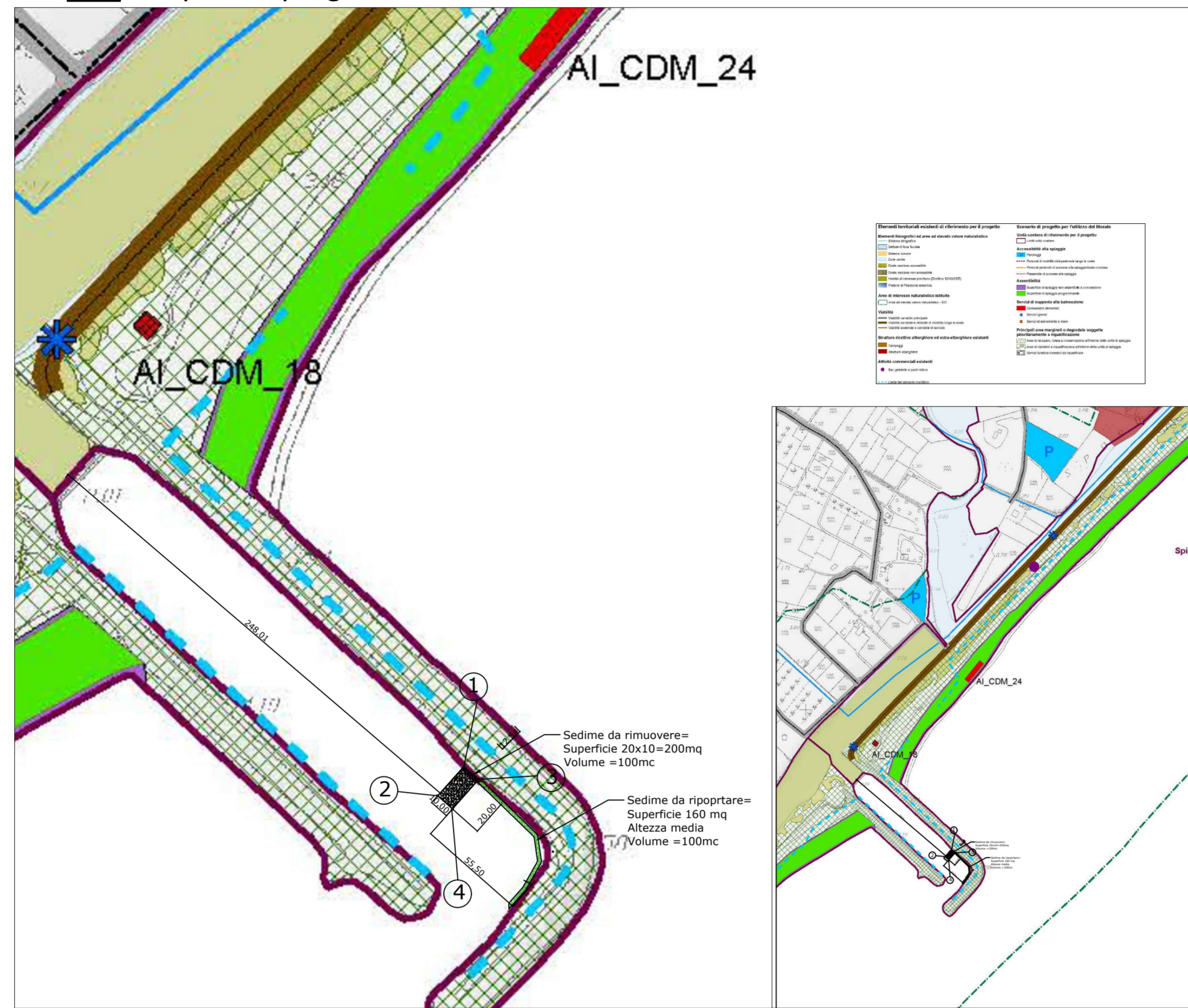


Stralcio P.U.L. - Tav.4c - Elementi di criticità e valenze naturalistiche.
 - Opere di progetto.



Stralcio P.U.L. - Tav.5c - Sistema di accessibilità alle spiagge e sevizi turistico- ricettivi.
 - Opere di progetto.



Stralcio Catastale su ortofoto Servizi ricettivi e Concessione a Mare

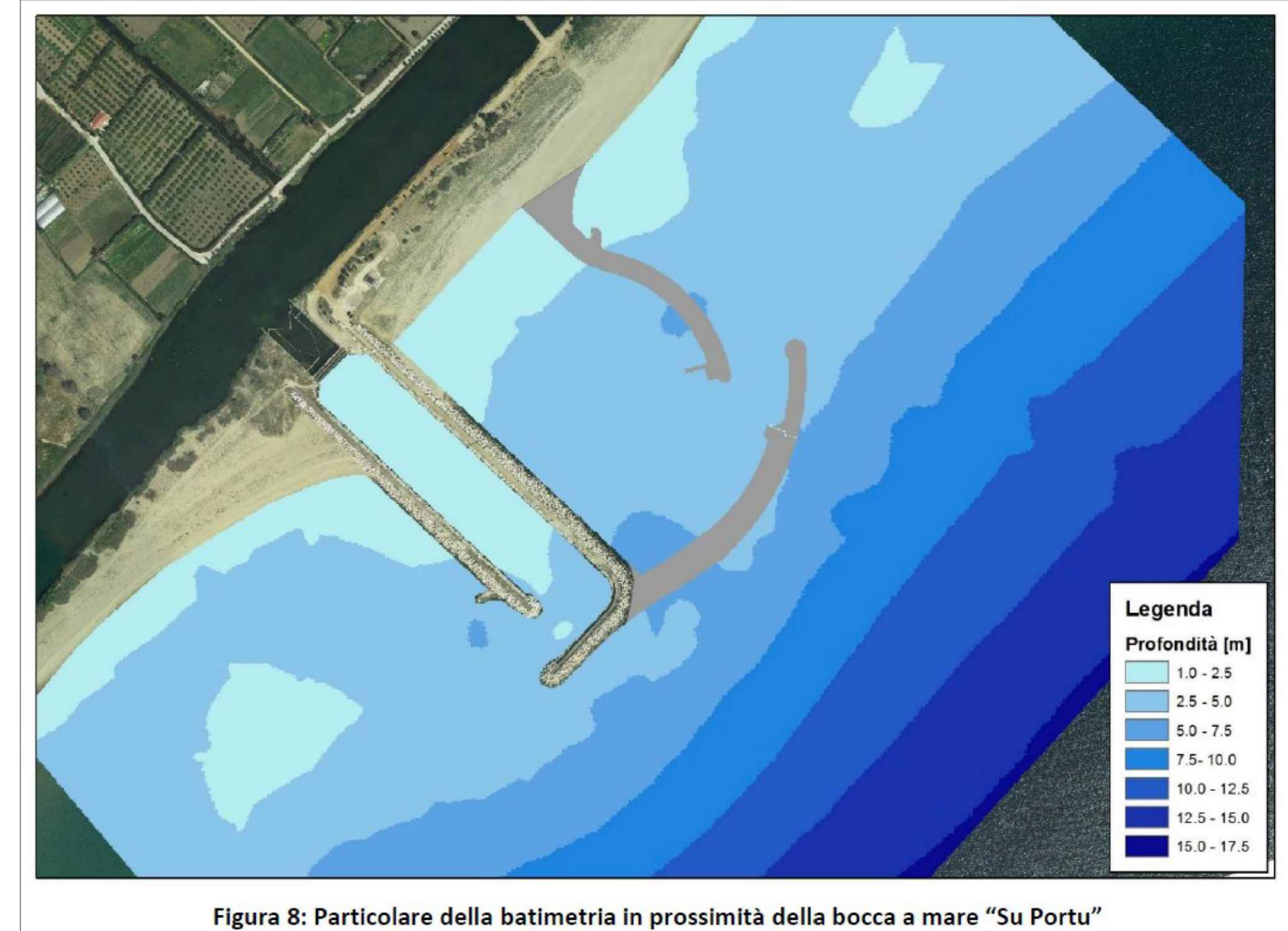
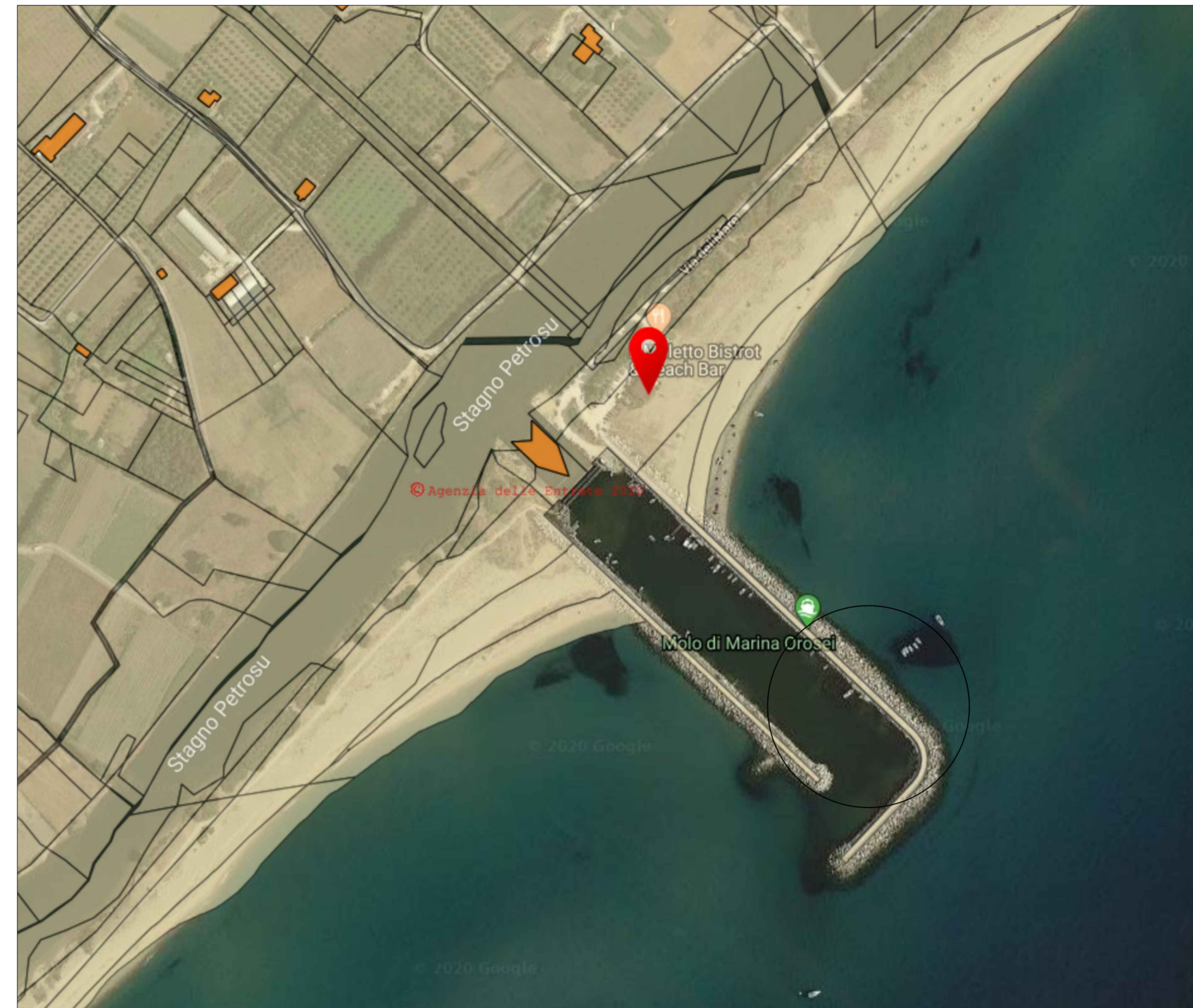


Figura 8: Particolare della batimetria in prossimità della bocca a mare "Su Portu"



CODICE: AQUAD721
DATA: 12.03.2022
NUMERO PAGINE: 01
RIFERIMENTO PR.: 729BIS
File name: Tav04c.dwg

PROGETTO DEFINITIVO

OGGETTO
 Adeguamento funzionale per la realizzazione di pontile, scala di accesso e elemento di protezione perimetrale sul molo per consentire l'accesso e l'ormeggio di imbarcazione al servizio dell'impianto ittico in mare in loc. Su Portu in Comune di Orosei (NU)

COMMITTENTE: AQUA Società Agricola s.r.l. Orto e Branzini del Tigullio Porto Turistico, 96 - Lavagna (GE) www.aqualavagna.it P.IVA 01126330990
COMMISSIONATO DA: AQUA Società Agricola s.r.l. Orto e Branzini del Tigullio Porto Turistico, 96 - Lavagna (GE) www.aqualavagna.it P.IVA 01126330990

TAVOLA 1
INQUADRAMENTO PLANIMETRICO PARTICOLARI COSTRUTTIVI

PROGETTISTA: ING. GIAN MICHELE TANDA

IL PRESENTE DOCUMENTO È PARTE INTEGRANTE E SOSTANZIALE DEL PROGETTO IN OGGETTO. NON È QUINDI UTILIZZABILE NEI REPERIMENTI PER LA REALIZZAZIONE DELLE OPERE, NE AI FINI CONTRATTUALI. AI FINI DI LEGGE QUESTO DOCUMENTO RIMANDE ESCLUSIVAMENTE ALLA PRESSIONE E ALL'OPERA LAVORATA DENTRO IL COMPARTO, RISPONDENDO DI MOSTRARLO A TERZI, ANCHE PARZIALMENTE, SENZA ADEQUATA AUTORIZZAZIONE SCRITTA E CONTROFIRMATA DA CHI L'HA REALIZZATO.

SEDE LEG. VIA VIA NAZIONALE 08028 OROSEI (NU)
 P.I. 01209860913 TEL. 0784 91 081 FAX 0784 997971
 MOB. 1 +39 349 28 53 790 Mob. 2 +39 3246 106401 C.S. €10.000
 www.proteck.it E-mail: proteck@proteck.it

Inquadramento interventi su Ortofoto



Particolare interventi su Ortofoto



Inquadramento interventi su CTR

