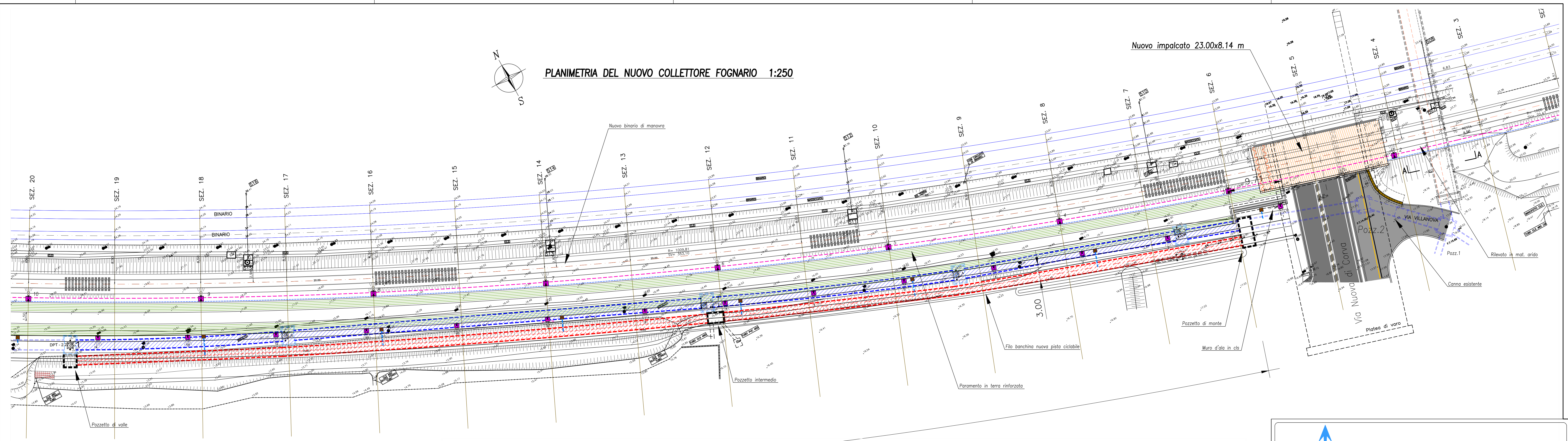


PLANIMETRIA DEL NUOVO COLLETTORE FOGNARIO 1:250



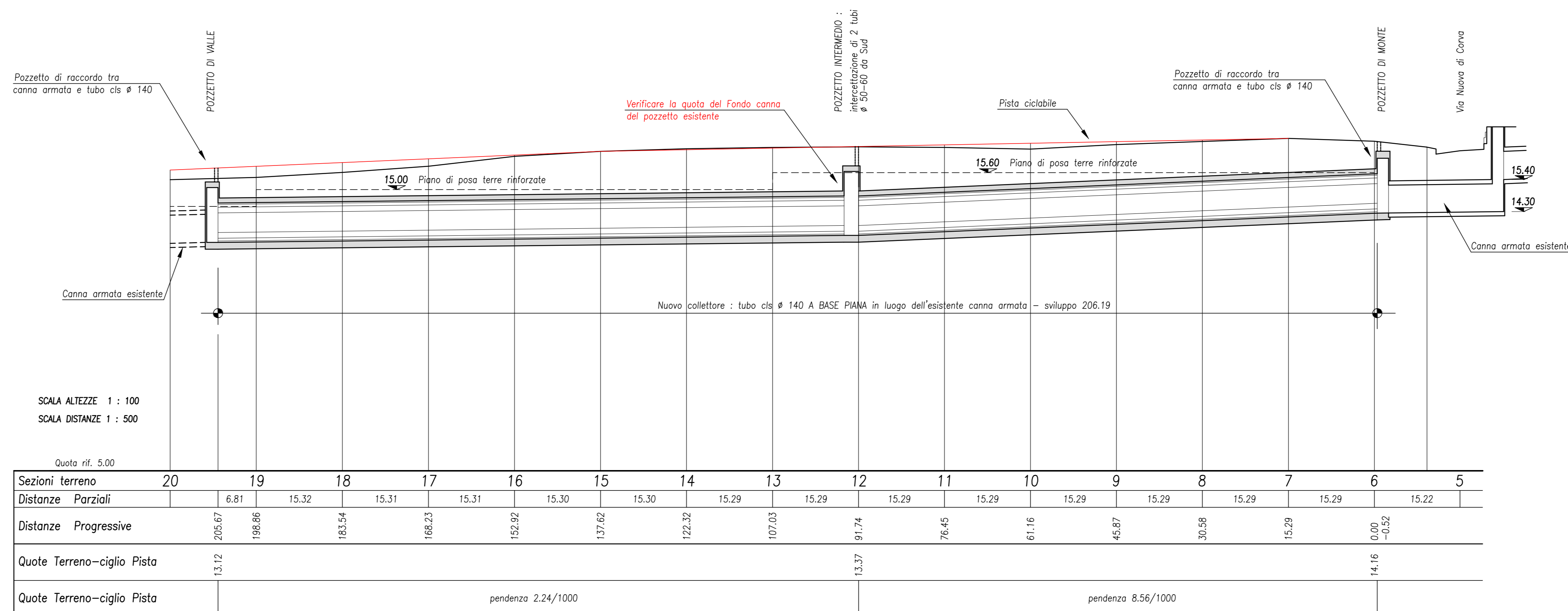
Nuovo collettore : tubo cls  $\phi$  140 A BASE PIANA

PROFILO DEL NUOVO COLLETTORE FOGNARIO  
cls  $\phi$  140 in sostituzione della canna 160x100 cm

LEGENDA

- Quote dell'esistente
- Nuovo Collettore : Tubo cls  $\phi$  140 int. a base piana
- Collettore esistente : canna 160x100 int.
- Collettore esistente da riempire con misto cementato
- Tubazioni in PVC SM4  $\phi$  160 pendenza min. 5/1000
- Cadifoie in g.s. 50x50 su pozzetto in cls 40x40

N.B. : per i pozzetti d'ispezione, vedere la tavola relativa



Interporto - Centro Ingresso di Pordenone S.p.A.  
con sede in Interporto Centro Ingresso n. 114/5 - 33170 Pordenone - tel. 0434 573144

**PROGETTO DEFINITIVO**  
LAVORI DI COMPLETAMENTO DEL CENTRO INTERMODALE  
**6<sup>A</sup> STRALCIO - ALLUNGAMENTO ASTA DI MANOVRA A mt 750**  
OPERE CIVILI

Elaborato:  
**STATO DI PROGETTO - NUOVO COLLETTORE FOGNARIO :  
PLANIMETRIA e PROFILO LONGITUDINALE**

Data: maggio 2022  
Revisori:  
Scala: 1:250-500/100  
Tavola: **2.6**

Interporto - Centro Ingresso di Pordenone S.p.A.  
L'Amministratore Delegato e Rup  
p.inf. Alfredo De Paoli

*Alfredo De Paoli*

Coordinatore progettisti opere civili  
Ing. Paolo Gerussi  
*Paolo Gerussi*

Progettista opere civili  
Ing. Cristian Gelagi  
*Cristian Gelagi*

Progettista opere civili  
Ing. Gianpaolo Guarani  
*Gianpaolo Guarani*

Progettista opere civili  
Ing. Luca De Cilla  
*Luca De Cilla*