



Regione Sardegna



Provincia di Sassari



Comune di Sassari

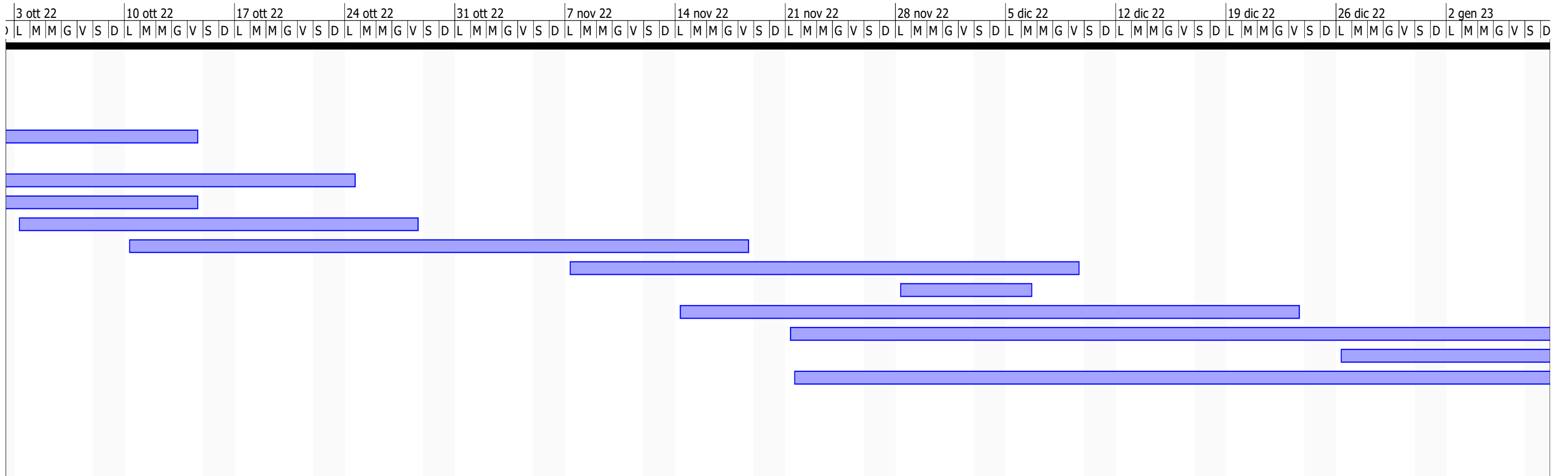
REALIZZAZIONE IMPIANTO AGRIVOLTAICO.

**PRODUZIONE AGRICOLA DA IMPIANTO INTENSIVO DI MELOGRANI E
PRODUZIONE DI ENERGIA ELETTRICA DA CONVERSIONE SOLARE FOTOVOLTAICA E OPERE DI
CONNESSIONE SITO IN SASSARI – POTENZA 46.175 MWdc
(Immissione in rete 39 MWac)**

AU37 – CRONOPROGRAMMA

Committente:			
VERDE 7 SRL – Via Cino del Duca, 5 20122 Milano (MI)			
Il Tecnico		Revisioni	DATA
 <i>Daniele Cavallo</i>			
			Protocollo Iter Autorizzativo
Descrizione	Cronoprogramma		
Commessa	Sassari – Due Mari		

1	Nome	Data di Avvio	Data di chiusura	Durata	2 mag 22		9 mag 22		16 mag 22		23 mag 22		30 mag 22		6 giu 22		13 giu 22		20 giu 22																		
					V	S	D	L	M	M	G	V	S	D	L	M	M	G	V	S	D	L	M	M	G	V	S	D	L	M	M	G	V	S	D	L	M
1	☒ SASSARI DUE MARI	02/05/22 8.00	28/04/23 17.00	260 giorni	[Gantt bar for item 1]																																
2	preparazione area cantiere	02/05/22 8.00	20/05/22 17.00	15 giorni	[Gantt bar for item 2]																																
3	Preparazione superficie del terreno	09/05/22 8.00	10/06/22 17.00	25 giorni	[Gantt bar for item 3]																																
4	Installazione recinzione	23/05/22 8.00	12/08/22 17.00	60 giorni	[Gantt bar for item 4]																																
5	Intallazione fondazione dei tracker	13/06/22 8.00	14/10/22 17.00	90 giorni	[Gantt bar for item 5]																																
6	Assemblaggio strutture tracker	27/06/22 8.00	30/09/22 17.00	70 giorni	[Gantt bar for item 6]																																
7	Installazione dei moduli fotovoltaici	19/07/22 8.00	24/10/22 17.00	70 giorni	[Gantt bar for item 7]																																
8	Cavidotti BT/MT	22/08/22 8.00	14/10/22 17.00	40 giorni	[Gantt bar for item 8]																																
9	Preparazione terreno per Conversion Units	03/10/22 8.00	28/10/22 17.00	20 giorni	[Gantt bar for item 9]																																
10	Viabilità	10/10/22 8.00	18/11/22 17.00	30 giorni	[Gantt bar for item 10]																																
11	Installazione Conversion Units	07/11/22 8.00	09/12/22 17.00	25 giorni	[Gantt bar for item 11]																																
12	Installazione Cabine Ausiliarie MT	28/11/22 8.00	06/12/22 17.00	7 giorni	[Gantt bar for item 12]																																
13	Installazione cavi BT/MT	14/11/22 8.00	23/12/22 17.00	30 giorni	[Gantt bar for item 13]																																
14	Installazione e cablaggi cassette stringa	21/11/22 8.00	13/01/23 17.00	40 giorni	[Gantt bar for item 14]																																
15	Installazione sistema antintrusione	26/12/22 8.00	03/02/23 17.00	30 giorni	[Gantt bar for item 15]																																
16	Costruzione Stazione Elettrica Impianto	21/11/22 14.00	27/03/23 14.00	90 giorni	[Gantt bar for item 16]																																
17	Installazione cavidotto AT	20/03/23 8.00	31/03/23 17.00	10 giorni	[Gantt bar for item 17]																																
18	Collaudi	13/03/23 8.00	21/04/23 17.00	30 giorni	[Gantt bar for item 18]																																
19	Connessione alla rete	10/04/23 8.00	28/04/23 17.00	15 giorni	[Gantt bar for item 19]																																
20	Pulizia e sistemazione sito	12/04/23 8.00	28/04/23 17.00	13 giorni	[Gantt bar for item 20]																																



9 gen 23 | 16 gen 23 | 23 gen 23 | 30 gen 23 | 6 feb 23 | 13 feb 23 | 20 feb 23 | 27 feb 23 | 6 mar 23 | 13 mar 23 | 20 mar 23 | 27 mar 23 | 3 apr 23 | 10 apr 23

