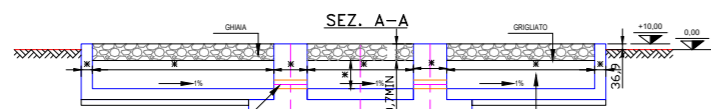
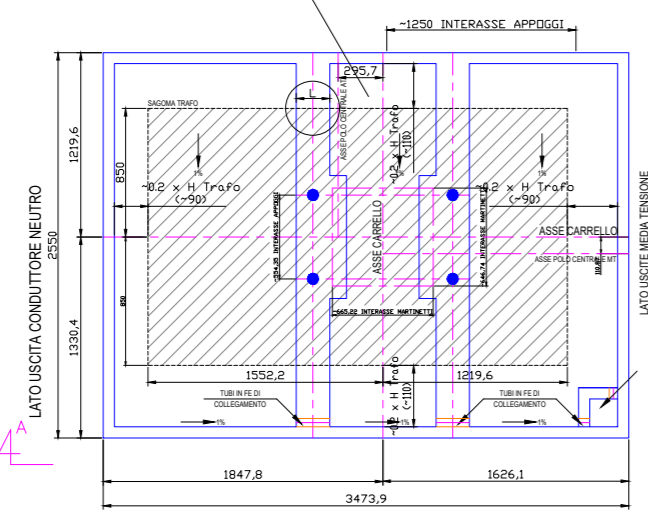
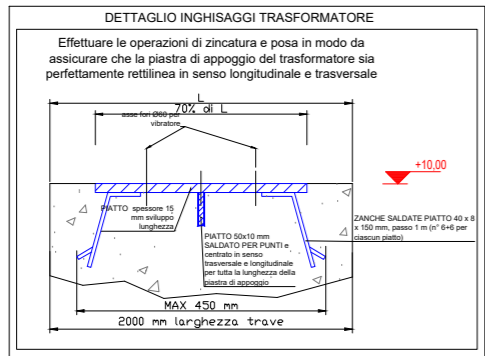
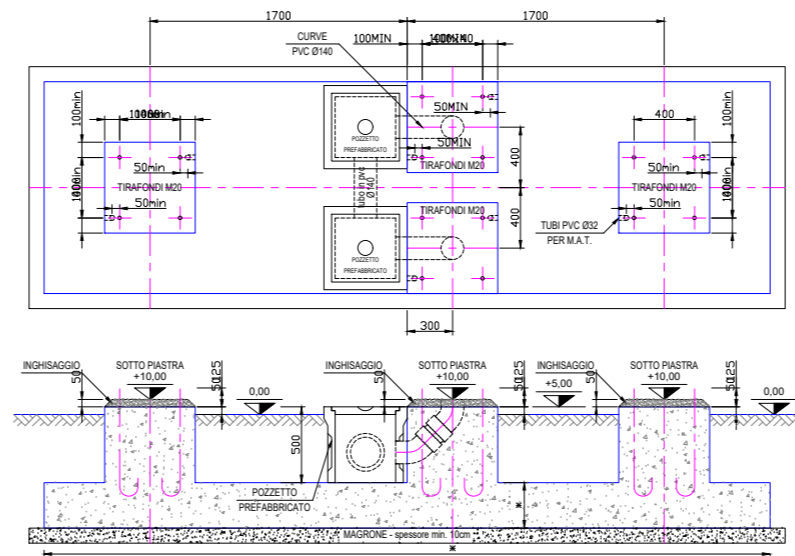


**SUPPORTO TRASFORMATORE**

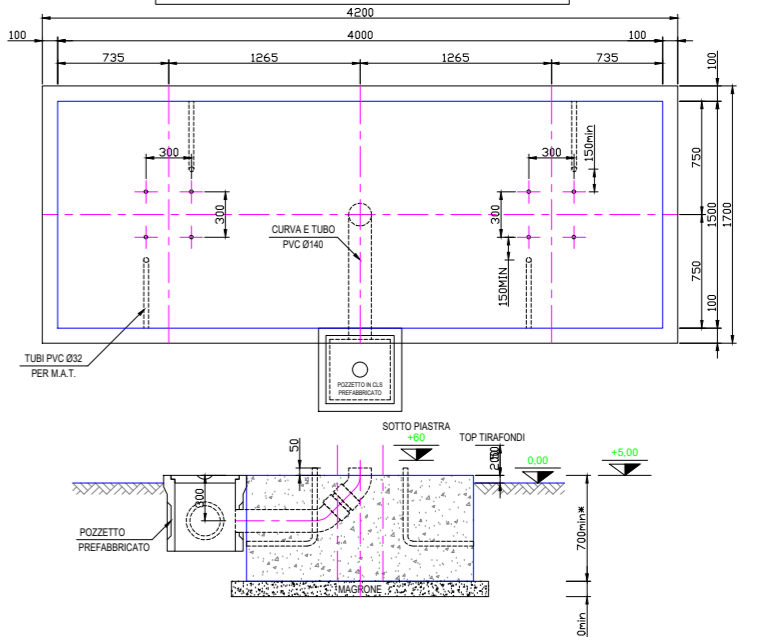


NOTA: LA PROFONDITÀ DELLA VASCIA DI FONDAZIONE DEVE ESSERE ADEGUATA AD ACCOGLIERE IL VOLUME DI OLIO CONTENUTO NEL TRASFORMATORE COMPRESO IL QUANTITATIVO SECONDO NORMA ICS DI ACQUA PIVATA.

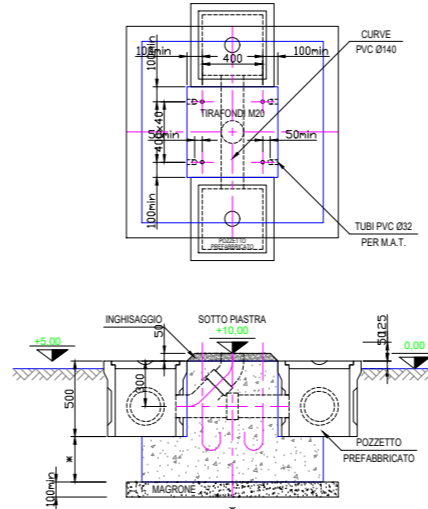
**SEZIONATORE DI LINEA**



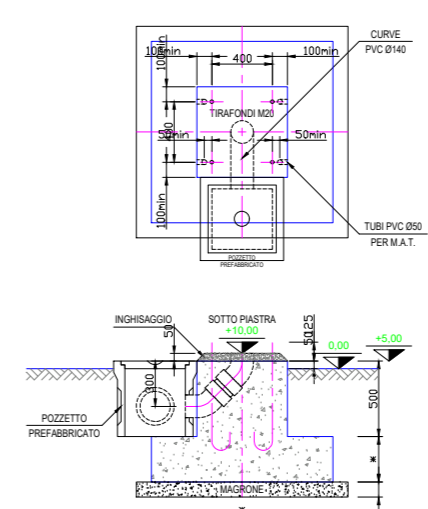
**INTERRUTTORE TRIPOLARE**



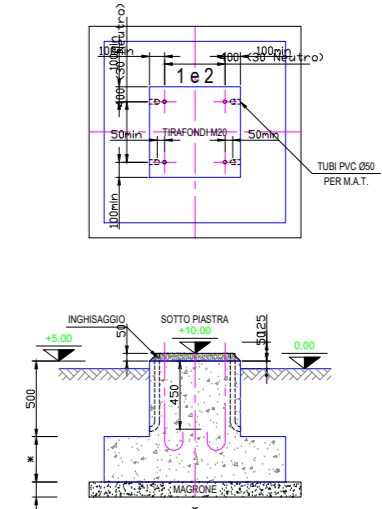
**TA**



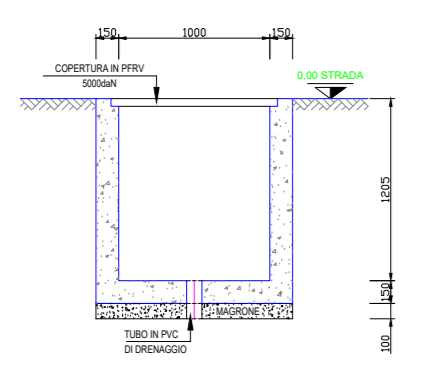
**TV**



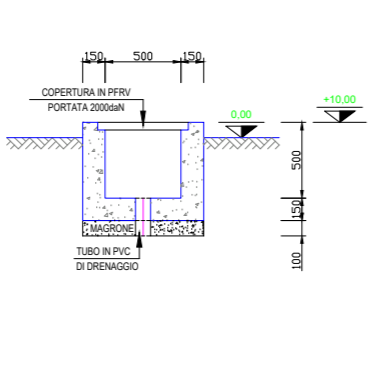
**PORTALE DI COLLEGAMENTO SCARICATORE**



**TIPICO CUNICOLI M.T.**



**TIPICO CUNICOLI B.T.**



1	PROGETTO REV 01	MR	05/21		
REV	DESCRIZIONE E REVISIONE	Sigla	Data	Firma	
			EMESSO		
PROGETTAZIONE					
Comittente	<b>VERDE 7 S.r.l.</b>				 <b>Verde 7 s.r.l.</b>
Comune	<b>COMUNE DI SASSARI (SS)</b>				
Opera	PROGETTO PER LA REALIZZAZIONE DI UN IMPIANTO AGRIVOLTAICO				
Oggetto	PROGETTO DEFINITIVO Tav 75d - PARTICOLARI COSTRUTTIVI: FONDAZIONE TRAF0 E PLINTI STAZIONE UTENTE				
COD. RIF	ELABORATO		FILE		
Categoria	N.°				
	PD		Scala	VARIE	

Questo disegno è di nostra proprietà riservata ai termini di legge e ne è vietata la riproduzione anche parziale senza nostra autorizzazione scritta.