

- Idrografia superficiale**
- Rete di Monitoraggio (Acque Superficiali)
 - Rete di monitoraggio acque superficiali
 - Canale
 - Corso acqua
 - Invaso, lago
 - Monitoraggio Marino Costiero
 - Stazioni Specifica Destinazione
 - Invaso, lago
 - Tratti di Costa Monitorati
- Acque di Transizione**
- Lago
 - Altri Laghi
 - Laghi monitorati
 - Fiumi e corsi d'acqua
 - Corso d'acqua significativo
 - Corsi d'acqua non monitorati di 1° ordine
 - Corsi d'acqua non monitorati di 2° ordine
 - Corsi d'acqua non monitorati di ordine minore

Stato dei bacini idrici superficiali monitorati dell'area di studio

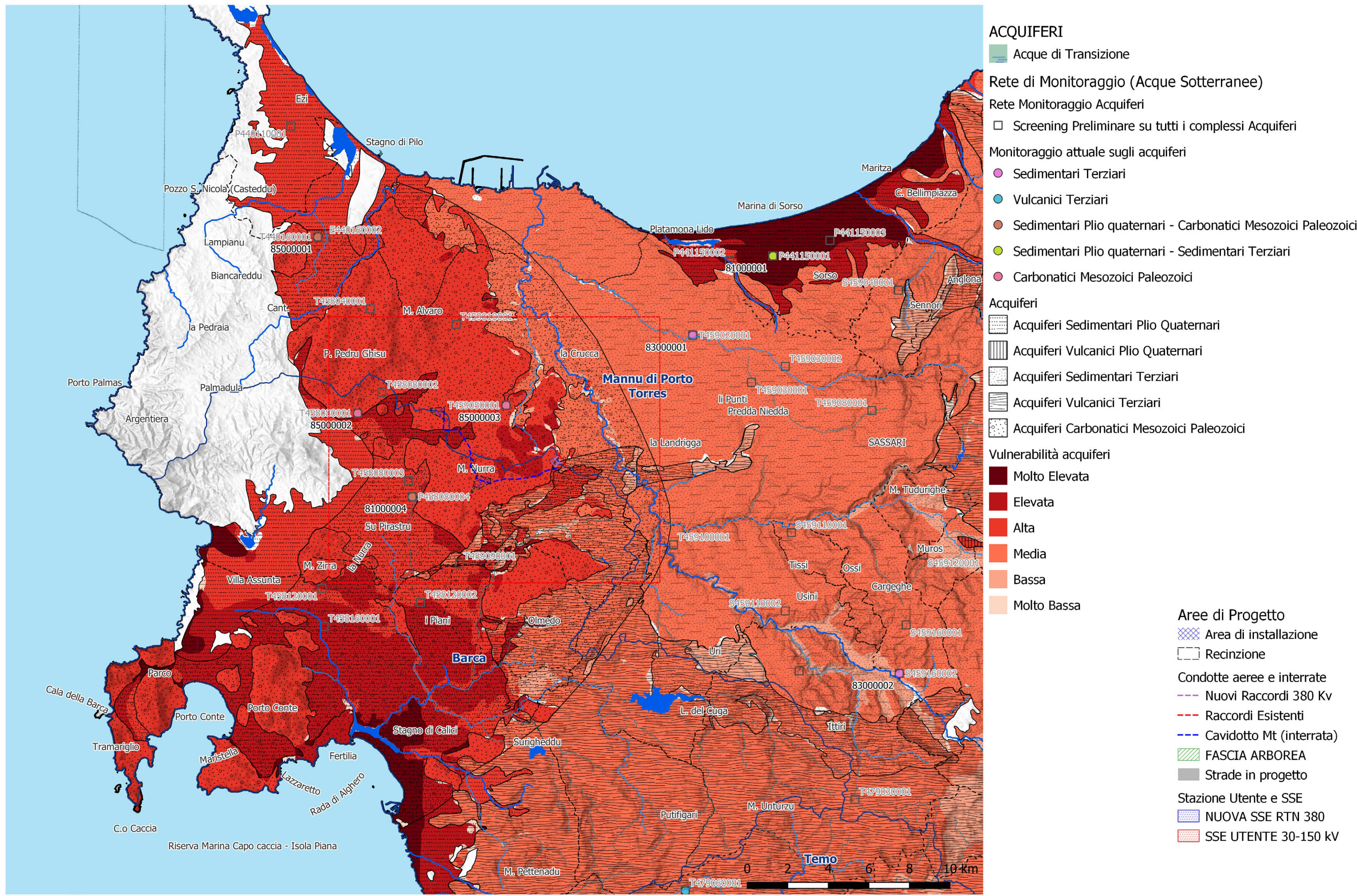
nome	Classe Stato Ecologico	Stato Trofico	descrizione
Lago Bunnari	5	IPERTROFIA	estremo eccesso di nutrienti
Lago Del Bidighinu	5	IPERTROFIA	estremo eccesso di nutrienti
Bacino Artificiale Del Cuga	5	IPERTROFIA	estremo eccesso di nutrienti

Stato dei corsi d'acqua monitorati dell'area di studio

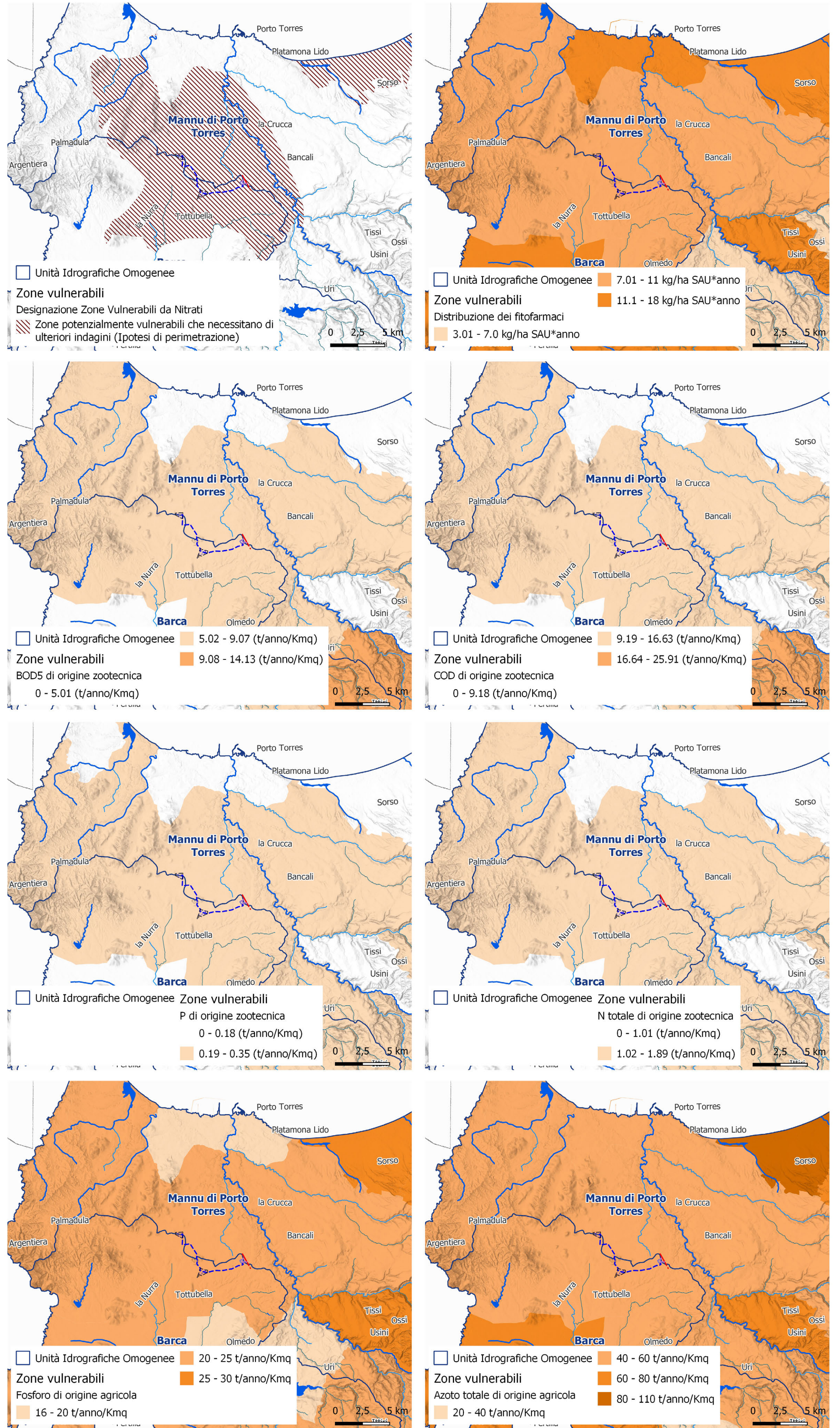
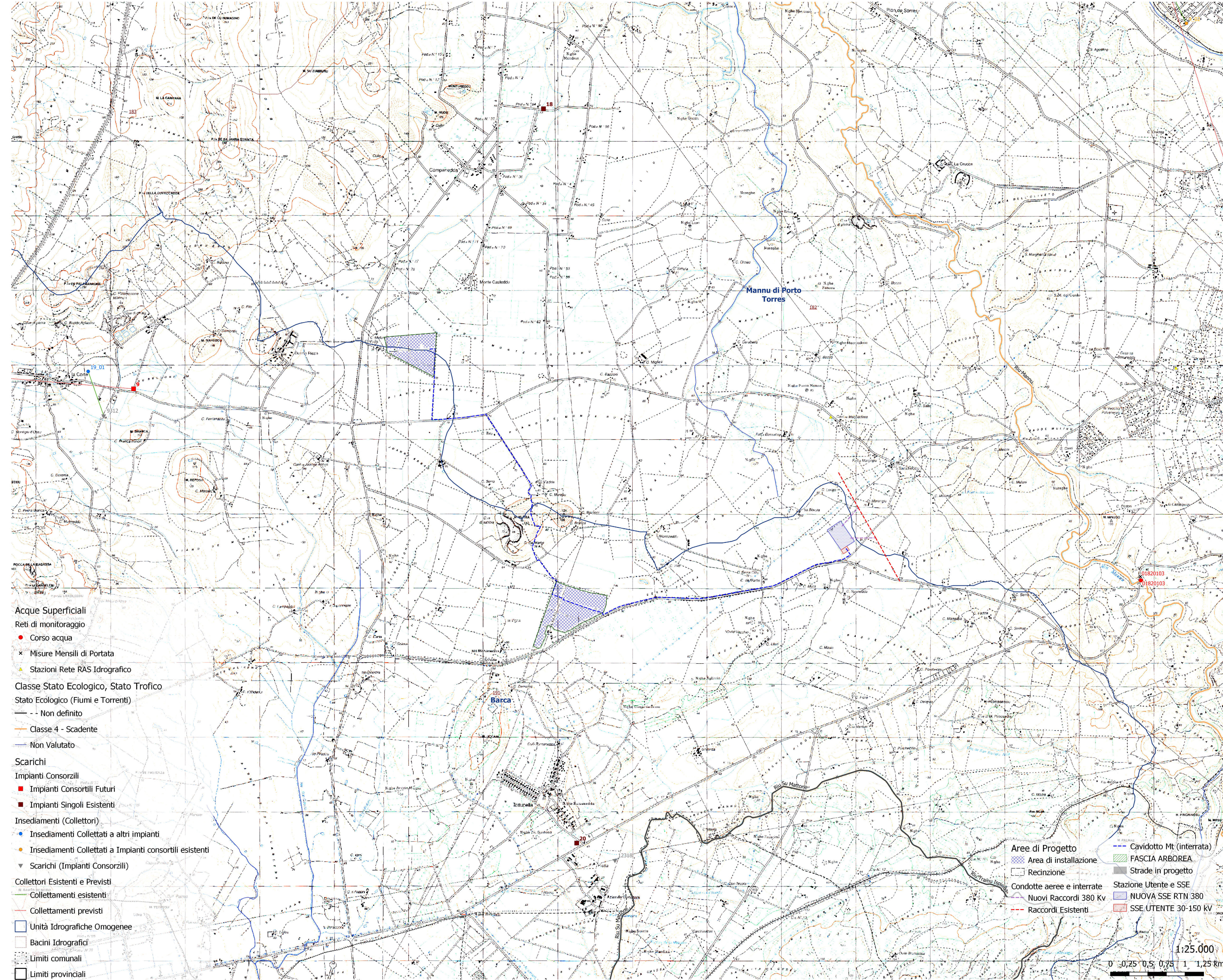
nome	Denominazione	Monitoraggio	SECA	Stato Ecologico
Riu su Mattone	Riu su Mattone	Corsi d'acqua non monitorati di ordine minore	-	Non definito
Riu su Mattone	Riu Trainu Ispida	Corsi d'acqua non monitorati di ordine minore	-	Non definito
Riu Mannu 701	Riu Mannu	Corsi d'acqua significativi	Classe 4	Scadente
Riu Minore	Riu Mannu	Corsi d'acqua non monitorati di 2° ordine	Classe 4	Scadente

Stato degli acquiferi sotterranei monitorati dell'area di studio

tipo	genere	nome	Vulnerabilità Intrinseca
Carbonati	Mesozoici	della Nurra	Alta
Detritico-Alluvionale	Pilo-Quaternario	della Nurra	Elevata
Detritico-Alluvionale	Pilo-Quaternario	della Nurra	Alta
Detritico-Alluvionale	Pilo-Quaternario	della Nurra	Molto Bassa
Detritico-Alluvionale	Pilo-Quaternario	della Nurra	Media
Carbonati	Mesozoici	della Nurra	Molto Bassa
Detritico-Carbonatico	Oligo-Miocenico	del Sassarese	Media
Detritico-Carbonatico	Oligo-Miocenico	del Sassarese	Bassa
Carbonati	Mesozoici	della Nurra	Bassa
Carbonati	Mesozoici	della Nurra	Media
Vulcaniti	Oligo-Mioceniche	della Sardegna Nord-Occidentale	Media
Vulcaniti	Oligo-Mioceniche	della Sardegna Nord-Occidentale	Molto Bassa
Vulcaniti	Oligo-Mioceniche	della Sardegna Nord-Occidentale	Alta
Carbonati	Mesozoici	della Nurra	Elevata
Vulcaniti	Oligo-Mioceniche	della Sardegna Nord-Occidentale	Bassa
Detritico-Alluvionale	Pilo-Quaternario	della Marina di Sorso	Elevata
Detritico-Alluvionale	Pilo-Quaternario	della Marina di Sorso	Alta
Detritico-Alluvionale	Pilo-Quaternario	della Marina di Sorso	Molto Bassa



- ACQUIFERI**
- Acque di Transizione
 - Rete di Monitoraggio (Acque Sotterranee)
 - Rete Monitoraggio Acquiferi
 - Screening Preliminare su tutti i complessi Acquiferi
 - Monitoraggio attuale sugli acquiferi
 - Sedimentari Terziari
 - Vulcanici Terziari
 - Sedimentari Pilo quaternari - Carbonatici Mesozoici Paleozoici
 - Sedimentari Pilo quaternari - Sedimentari Terziari
 - Carbonatici Mesozoici Paleozoici
- Vulnerabilità acquiferi**
- Molto Elevata
 - Elevata
 - Alta
 - Media
 - Bassa
 - Molto Bassa
- Are di Progetto**
- Area di installazione
 - Recinzione
 - Condotte aeree e interrato
 - Nuovi Raccordi 380 Kv
 - Raccordi Esistenti
 - Cavidotto Mt (interrato)
 - FASCIA ARBOREA
 - Strade in progetto
 - Stazione Utente e SSE
 - NUOVA SSE RTN 380
 - SSE UTENTE 30-150 kv



- Acque Superficiali**
- Reti di monitoraggio
 - Corso acqua
 - Misure Mensili di Portata
 - Stazioni Rete RAS Idrografico
- Classe Stato Ecologico, Stato Trofico**
- Stato Ecologico (Fiumi e Torrenti)**
- Non definito
 - Classe 4 - Scadente
 - Non Valutato
- Scarichi**
- Impianti Consorziati
 - Impianti Consorziati Futuri
 - Impianti Singoli Esistenti
- Insedimenti (Collettori)**
- Insediamenti Collettori a altri impianti
 - Insediamenti Collettori a Impianti consorziati esistenti
- Scarichi (Impianti Consorziati)**
- Collettori Esistenti e Previsti
 - Collettori esistenti
 - Collettori previsti
- Unità Idrografiche Omogenee**
- Bacini Idrografici
 - Limiti comunali
 - Limiti provinciali

1	PROGETTO REV 01	09/21	Foto
2	DESC. E REV.: Studio Impatto Ambientale; Emissione	09/21	09/21
VERDE 7 S.r.l. COMUNE DI SASSARI (SS)		Verde 7 s.r.l.	
PROGETTO PER LA REALIZZAZIONE DI UN IMPIANTO AGROVOLTAICO			
PROGETTO DEFINITIVO			
03 - Componente Acque Stato del sistema idrologico superficiale sotterraneo			
COD. RIF. Categoria N° FILE		ELABORATO SIA N° Sesto 03.25.000	